



Barrera Osmogénica



Barrera osmogénica ¿Qué es?



Es una tecnología para la eliminación de olores que utiliza sistemas específicos combinados con productos desodorantes.



Es adecuado para resolver muchos problemas de olores porque es fácil de diseñar, instalar y usar.



Es una solución más económica que otras tecnologías y se puede utilizar en cualquier sitio.

¿Cómo funciona?

La barrera osmogénica actúa utilizando agua de dilución y productos desodorizantes específicos.



La barrera osmogénica es la única tecnología de reducción en caso de emisiones difusas, pero también es muy eficaz con emisiones transportadas.



Hasta ahora los productos utilizados estaban compuestos por moléculas de acción química envolvente o directa. En la barrera osmogénica DEPLAN entran en juego diversos agregados moleculares denominados micelas, que poseen características específicas que permiten la adsorción y bloqueo de moléculas que generan malos olores.



Las moléculas osmogénicas se eliminan definitivamente en el medio ambiente simplemente bloqueándolas dentro de nanoestructuras y anclándolas fuera de aquellas estructuras de las que ya no pueden escapar.

Ventajas



Alta tasa de desodorización



No introducción de reactivos químicos en el medio ambiente.



No se utilizan sustancias que produzcan productos secundarios, que a menudo son peligrosos



Los componentes presentes no se oxidan y no se modifican en el aire; están clasificados como biodegradables. No hay peligro de que se produzca una nueva restauración de la molécula maloliente

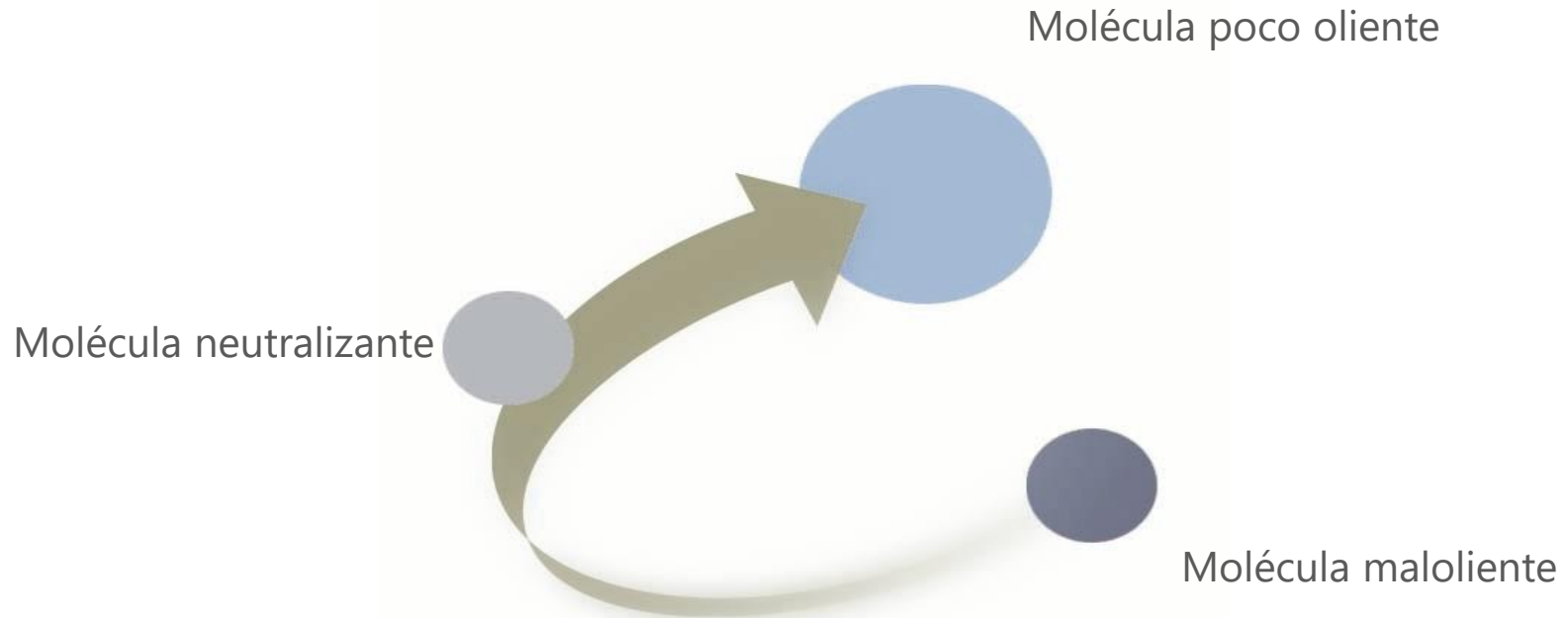


Los componentes no son particularmente fotoreactivos y el proceso no se ve afectado por los rayos solares

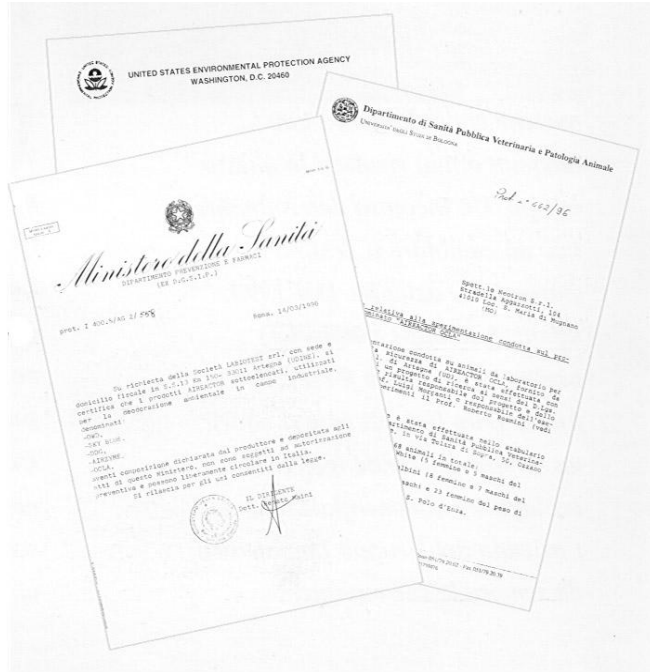


Los aceites esenciales naturales tienen la finalidad técnica de actuar como indicadores olfatométricos en cuanto a dilución óptima

Mecanismo de acción



Nuestros productos están garantizados por las siguientes instituciones:



- DEPARTMENT OF INDUSTRIAL CHEMISTRY OF THE POLYTECHNIC INSITUTE IN MILAN Olfattometry Laboratory
- E.P.A. U.S. Enviromental protection Agency
- U.S. DEPARTMENT OF HEALTH AND HUMAN SERVICES
- MINISTERO DELLA SALUTE
- I.S.P.E.S.L. Higher Insitute for Prevention and work Safety (Law Decree 626/94)
- C.N.R. Department of applied hydrobiology
- DEPARTMENT OF WORK MEDICINE MILAN
- BOLOGNA UNIVERSITY Deparmente of animal pathology.

Eficiencias de reducción

COMPOSTING PLANT					
TREATMENT AREA	KIND OF EMISSION	PRODUCT CONCENTRATION	PRODUCT USED	EFFICIENCIES	BEST DILUTION
Scrubber exit	Conveyed	From 0,3% to 0,7%	OWD	from 45% to 86%	0,70%
Biofilter inlet	Diffused	from 0,5% (from 1" to 90" from the nebulization)	OWD	from 54% to 67%	2" from the nebulization
Biofilter inlet	Diffused	from 1,35% (from 1" to 2" from the nebulization)	La.Biowaste	from 54% to 78%	20" from the nebulization
Scrubber exit	Conveyed	from 0,2 to 0,6%	OWD	from 57% to 86%	0,60%
Compost accumulation	Diffused	from 0,1% to 0,5%	OWD	from 48% to 75%	0,10%
Sludge	Diffused	From 0,3% to 0,7%	OWD	form 55% to 80%	0,30%

Eficiencias de reducción

WASTE WATER TREATMENT PLANT					
TREATMENT AREA	KIND OF EMISSION	PRODUCT CONCENTRATION	PRODUCT USED	EFFICIENCIES	BEST DILUTION
Arrival area	Diffused	From 0,4% to 0,8%	OWD	from 63% to 70%	0,60%
Gridding area	Conveyed	From 0,4% to 0,8%	OWD	from 37% to 80%	0,60%
Septage receiving station	Conveyed	From 0,4% to 0,8%	OWD	from 53% to 71%	0,40%
Chemical-physical treatment	Diffused	from 0,3 to 0,6%	OWD	from 39% to 66%	0,6% after 2 hours
Centrifuged sludge	Diffused	from 0,2% to 0,4%	OWD	from 46% to 51%	0,40%
Green area	Diffused	from 0,3 to 0,6%	OWD	form 65% to 76%	0,40%

Eficiencias de reducción

WASTE					
TREATMENT AREA	KIND OF EMISSION	PRODUCT CONCENTRATION	PRODUCT USED	EFFICIENCIES	BEST DILUTION
Arrival area	Diffused	From 0,4% to 0,8%	OWD	from 33% to 57%	0,60%
Sludge storage	Diffused	from 0,3 to 1,5%	OWD	from 10% to 80%	1,20%
Organic waste arrival area	Conveyed	from 0,3 to 1%	OWD	from 27% to 40%	1,00%

Eficiencias de reducción

VARIOUS					
TREATMENT AREA	KIND OF EMISSION	PRODUCT CONCENTRATION	PRODUCT USED	EFFICIENCIES	BEST DILUTION
Foundry	Conveyed	From 0,1% to 0,7%	OWD	from 28% to 48%	0,30%
Restaurant	Conveyed	from 0,3% to 1%	OWD	from 63% to 77%	0,50%
Pet-food	Conveyed	from 0,1% to 0,21%	OWD	from 58% to 72%	0,21%
Tyre Industry	Conveyed	from 0,14 to 0,43%	OWD	from 45% to 72%	0,35%
Farm animals	Diffused	from 0,2% to 0,4%	OWD	from 57% to 84%	0,40%

Eficiencias de reducción

VARIOUS					
TREATMENT AREA	KIND OF EMISSION	PRODUCT CONCENTRATION	PRODUCT USED	EFFICIENCIES	BEST DILUTION
Steelworks	Conveyed	From 0,2% to 0,6%	La.Bio Air Plus	from 25% to 74%	0,60%
Steelworks	Conveyed	From 0,2% to 0,6%	La.Bionutral	from 52% to 72%	0,40%
PVC film	Conveyed	From 0,1% to 0,3%	La.Bioair Plus	from 38% to 69%	0,20%
Plastic	Conveyed	From 0,1% to 0,3%	Odor Cover	from 41% to 55%	0,20%
Animal Feed	Conveyed	From 0,2% to 0,6%	La.Bio Air Plus	from 45% to 77%	0,40%
Animal Feed	Conveyed	From 0,2% to 0,6%	Odor Cover	from 35% to 73%	0,40%

Campos de aplicación

Vertederos de residuos y plantas de compostaje



Campos de aplicación

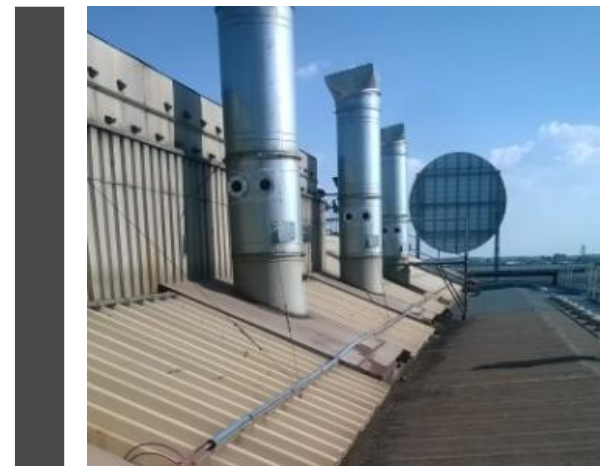
Tratamiento de aguas residuales municipales e industriales





Campos de aplicación

Industria



Equipos

HPS evo



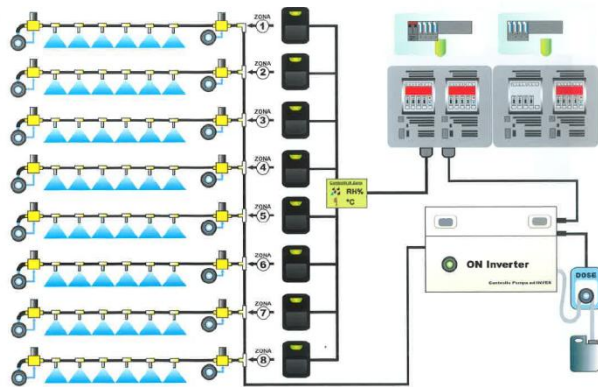
Equipos



HPS midi var



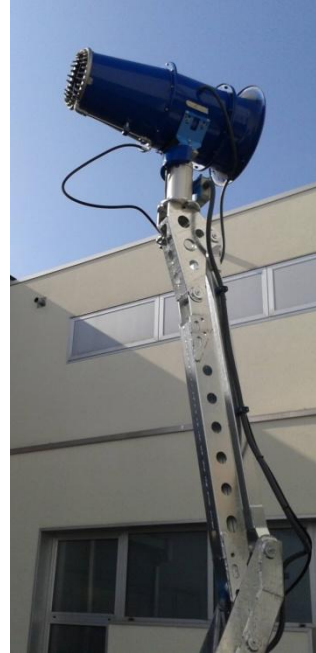
HPS midi Fresh



Equipos



Big Fogger



LA Biofog 400

Galería de imágenes































 www.deplan.es

 www.tratamientodeolores.com

