

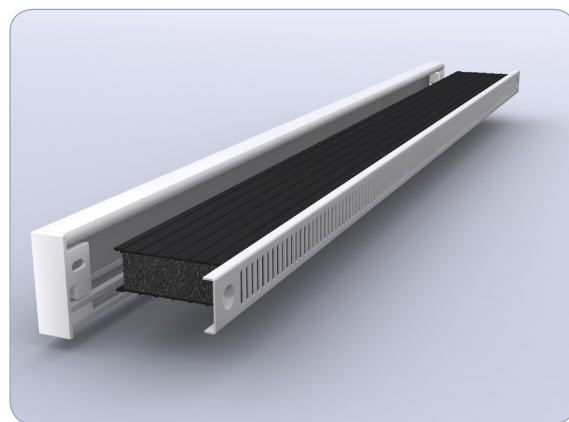
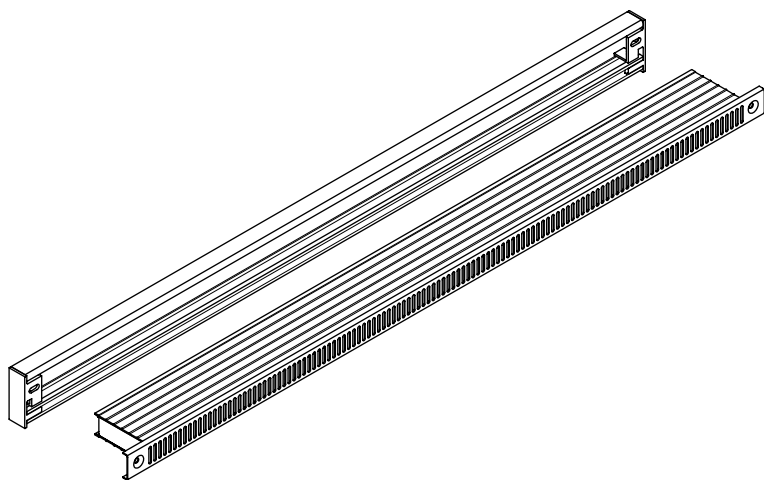
*Ficha técnica**airslot 22***system~air**

Aireador para entrada de aire exterior instalado en posición horizontal en carpintería de madera, aluminio o PVC, o bien en caja de persiana.

Compuesto por un cuerpo de 50 mm de profundidad, 19 mm de altura y 600 mm de longitud con material fonoabsorbente interior. Dispone de una rejilla interior extrafina de aluminio de 22 mm de altura que solo sobresale 5 mm en el interior equipada con filtro antipartículas. El aireador se puede suministrar con un remate exterior de aluminio para colocar el aireador en el marco de la carpintería.

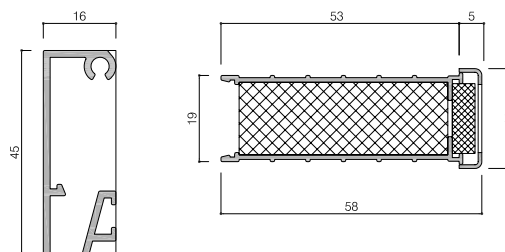
Este aireador es regulable a 5 o 10 l/s; este ajuste debe hacerse conjuntamente con el ajuste total del sistema de ventilación.

La rejilla interior y el perfil de remate exterior se suministran en cualquier color RAL, anodizado o acabado especial.

**system~air**

Descripción

Dimensiones	Remate exterior: 624 x 16 x 45 mm Aireador: 600 x 50 x 19 mm Rejilla interior: 640 x 5 x 22 mm
Hueco de instalación	Anchura: 600 mm / Altura: 20 mm Posición > 1800 mm desde el suelo instalado
Material	Remate exterior: Aluminio extruido Aireador: PVC Rejilla interior: Chapa de acero galvanizado
Color	Colores RAL Otros acabados especiales

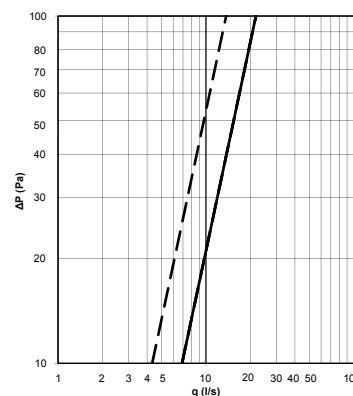


Características Aerodinámicas

Posibilidad de instalar en dos posiciones fijas mediante regulador de caudal.

	Con regulador	Sin regulador
Valor K	1,37	2,18
Caudal nominal 20 Pa	6 l/s	10 l/s
Superficie geométrica	20 cm ²	40 cm ²

Caudal medido con 20 Pa según UNE-EN 13141-1:2004



Aislamiento Acústico

Sin regulador de caudal (situación más desfavorable)

Dn,e,w (dB)	35
Dn,e,Atr (dBA)	34

Dn,e,w
Aislamiento acústico (UNE-EN 20140-10:1994, UNE-EN ISO 717-1:1996)

Dn,e,Atr
Diferencia de niveles normalizada, ponderada A, para ruido exterior dominante de automóviles o de aeronaves. Valor requerido por el CTE DB-HR.

Estanquidad al Agua

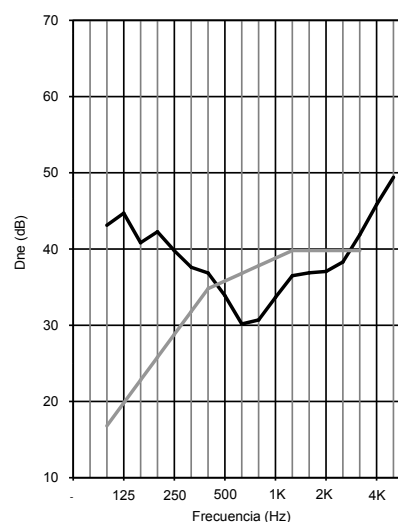
Estanquidad sin regulador de caudal	100 Pa
-------------------------------------	--------

Estanquidad al agua según UNE-EN 13141-1

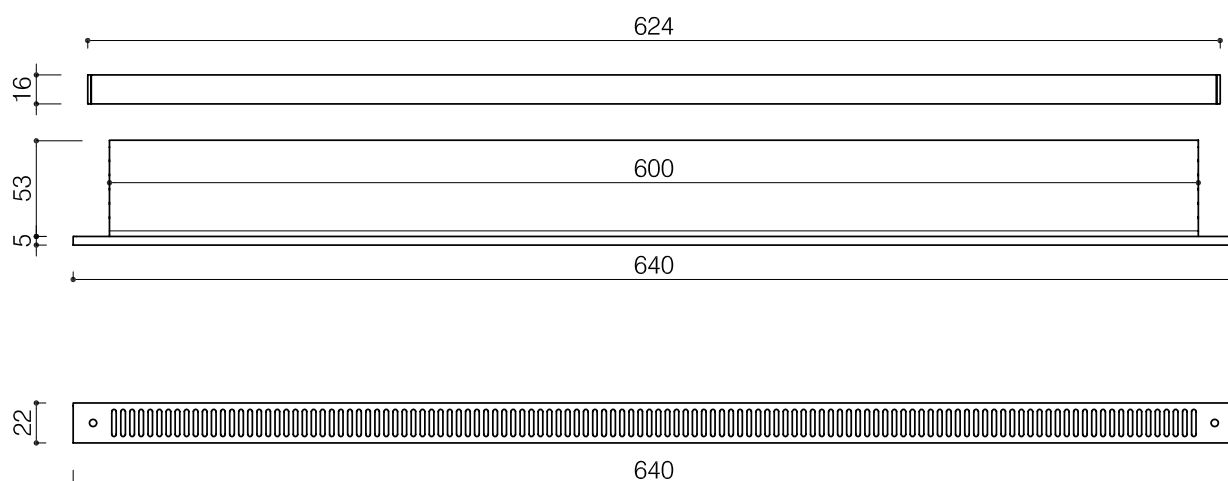
Filtro antisuciedad

Filtro	20 PPI
Filtro opcional	F5 (Reducción del caudal en un 30%)

Dn,e,w (C; C_{tr}) 35 (0; -1) dB



Planos



Código

AST 06 22 CA

Longitud:

06 600 mm

Modelo:

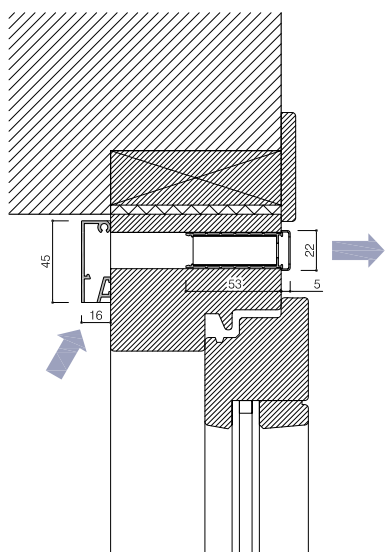
22 airslot 22
30 airslot 30
45 airslot 45

Accesorio
opcional:

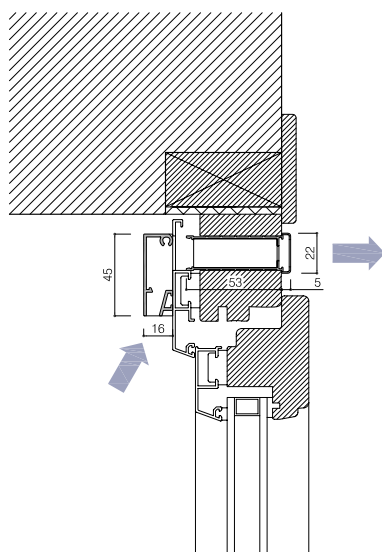
CA Remate
exterior



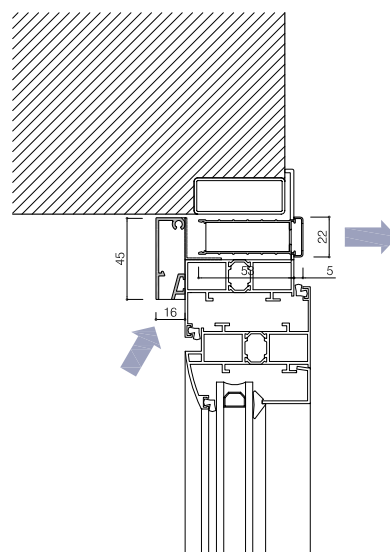
Aplicaciones



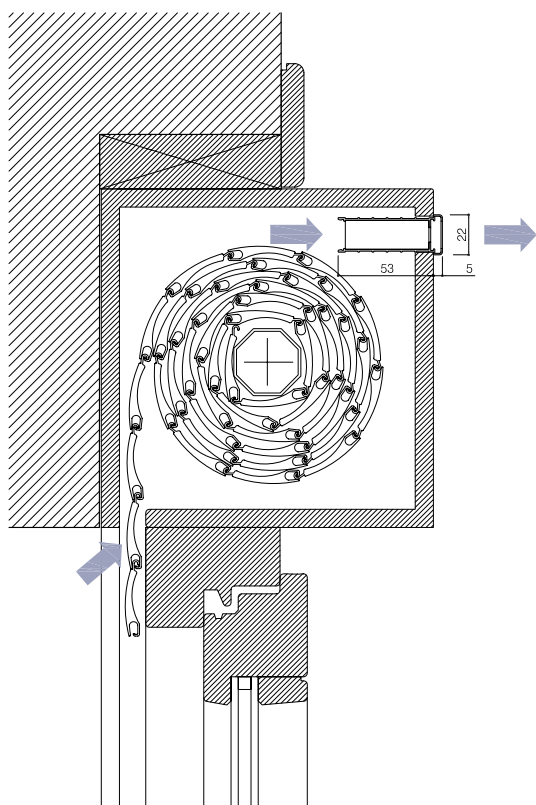
Instalación en carpintería de madera



Instalación en carpintería mixta aluminio-madera



Instalación en carpintería de aluminio



Instalación en caja de persiana

Documento no contractual. Los datos y valores se dan como indicación. *Dinamiko import, s.l.* se reserva el derecho de modificar las especificaciones técnicas sin alterar el correcto funcionamiento del elemento.

system air

Dinamiko import, s.l.
c/Aribau 170-168, 1ª 1ª
08036 Barcelona
tel: 93 6803828
EMAIL: info@system-air.es
web: www.system-air.es