

Ficha técnica

airdintel-S

system *air*

Aireador para entrada de aire exterior instalado en posición horizontal en carpintería de madera, aluminio o PVC, o bien sobre la caja de persiana.

Compuesto por un cuerpo de 5 hasta 23cm de profundidad y 2,5 de altura y 60 hasta 600cm de longitud con material fonoabsorbente. Dispone de un filtro PPI antipartículas registrable de 1cm de grosor.

El aireador se puede suministrar con un remate exterior y interior ideal para ir adosado al marco de la carpintería horizontalmente. Con la versión con remate tiene la posibilidad de cierre total.

El caudal del aireador es regulable 5 o 10 l/s el ajuste debe hacerse conjuntamente con el ajuste total del sistema de ventilación. Posibilidad de caudales especiales ajustando su área efectiva. (bajo demanda)
Se suministra en cualquier color o acabado.

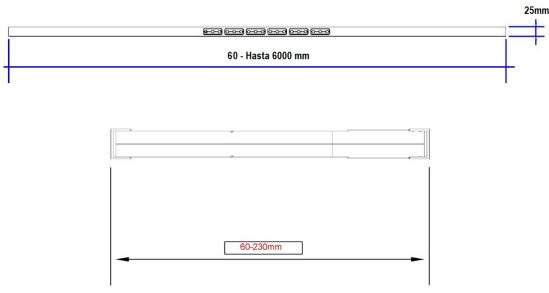


system *air*

Dinamiko import,s.l
c/Aribau 170-168,1ª1ª
08036 Barcelona
tel:93 6803828
EMAIL: info@system-air.es
web: www.system-air.es

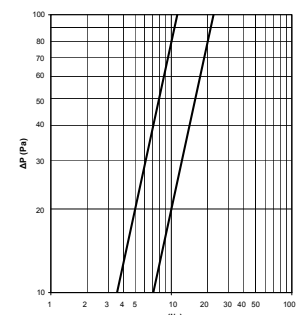
system *air*

Descripción

Dimensiones	Anchura: desde 600 a 6000mm Anchura mínima: 600 mm Profundidad: desde 50 a 230mm	
Hueco de instalación	Altura 25 mm entre el marco y el premarco o entre la caja de persiana y el premarco	
Material	Aluminio	
Color	Sin lacar Colores RAL Otros colores	

Características Aerodinámicas

	Sin regulador de caudal	Con regulador de caudal
Valor K	2,2	1,1
Caudal nominal 20 Pa	10,0 l/s	5,0 l/s
Superficie geométrica	40,0 cm ²	20,0 cm ²
Caudal medido con 20 Pa según UNE-EN 13141-1:2004		

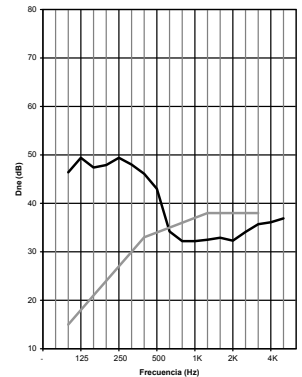



The graph shows the relationship between pressure drop (ΔP) and flow rate (q) for the airdintel-S profile. The y-axis represents ΔP in Pascals (Pa) on a logarithmic scale from 10 to 100. The x-axis represents flow rate q in liters per second (l/s) on a logarithmic scale from 1 to 100. Two curves are plotted: one for the profile without a flow regulator (left curve) and one with a flow regulator (right curve). The curves show that for a given flow rate, the pressure drop is higher without a regulator, and for a given pressure drop, the flow rate is lower with a regulator.

Flow rate q (l/s)	ΔP (Pa) without regulator	ΔP (Pa) with regulator
3.5	10	-
4.0	15	-
5.0	20	-
6.0	30	-
7.0	40	-
8.0	50	-
9.0	60	-
10.0	70	-
11.0	-	10
12.0	-	15
15.0	-	20
20.0	-	30
25.0	-	40
30.0	-	50
40.0	-	70
50.0	-	100

Aislamiento Acústico

Sin regulador de caudal (situación más desfavorable)		
	airdintel S 150	
Dn,e,w (dB)	33	
Dn,e,Atr (dBA)	34	
<div>Dn,e,w</div> <div>Aislamiento acústico (UNE-EN 20140-10:1994, UNE-EN ISO 717-1:1996)</div> <div>Dn,e,Atr</div> <div>Diferencia de niveles normalizada, ponderada A, para ruido exterior dominante de automóviles o de aeronaves. Valor requerido por el CTE DB-HR.</div>		

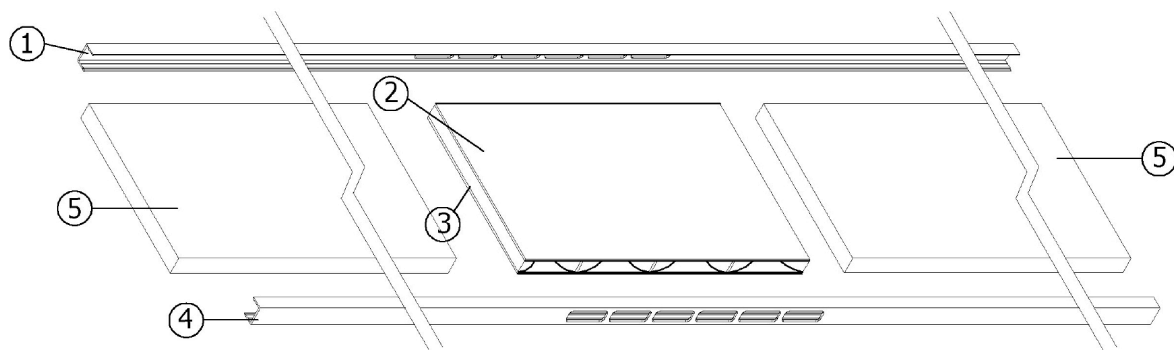
Dn,e,w (C; Ctr)	33 (1; 1) dB
	
Dn,e,w (C; Ctr)	38 (0; -1) dB
	

Estanquidad al Agua

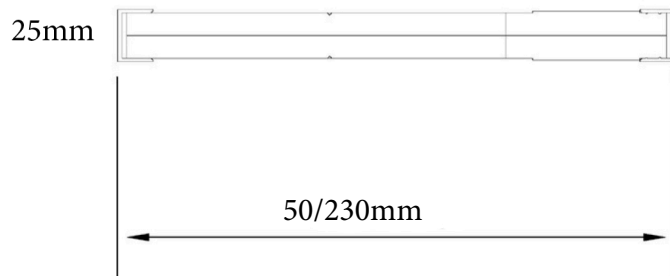
Estanquidad sin regulador de caudal	> 150 Pa
Estanquidad al agua según UNE-EN 13141-1:2004	

Filtro antisuciedad

Filtro	30 PPI
Filtro opcional	F5 (Reducción del caudal en un 30%)

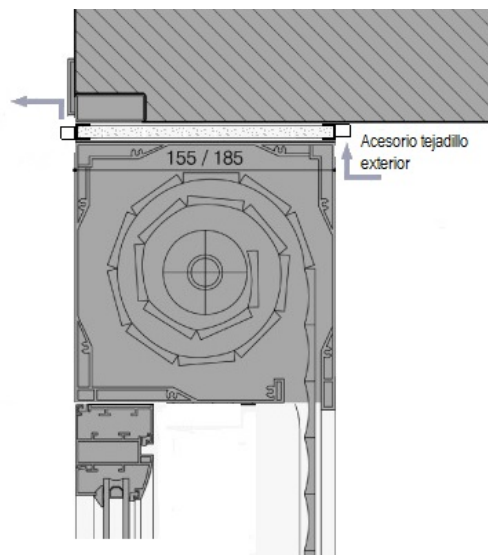
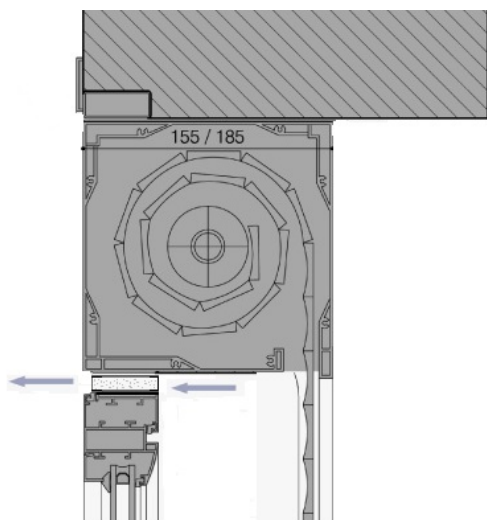
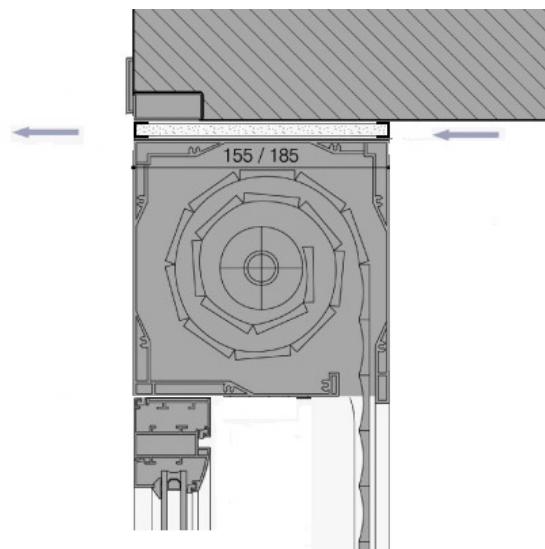
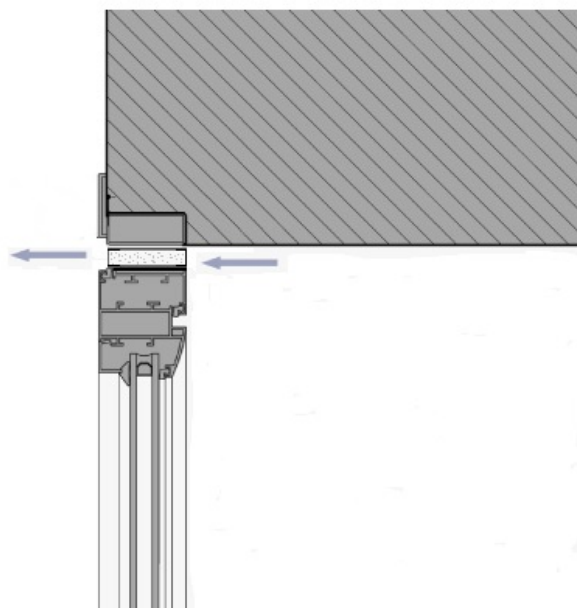


- 1 Perfil de aluminio exterior
- 2 Cuerpo aireador P.V.C
- 3 Espumas poliuretano
- 4 Perfil de aluminio interior
- 5 Poliestireno expandido



Códigos

ADS 06 05		
Modelo:	Anchura:	Profundidad:
I dintel S	06 600mm	05 50mm
	08 800mm	06 60mm
	10 1000mm	07 70mm
	12 1200mm	08 80mm
	hasta 6000	hasta 230mm



Documento no contractual. Los datos y valores se dan como indicación.
Dinamiko import, s.l. se reserva el derecho de modificar las especificaciones técnicas sin alterar el correcto funcionamiento del elemento.

system air

Dinamiko import, s.l.
c/Aribau 170-168, 1ª 1ª
08036 Barcelona
tel: 93 6803828
EMAIL: info@system-air.es
web: www.system-air.es