

## Ficha Técnica

### *air* *BlauFast* semirrígido

Sistema de conductos de aire: flexible.

Soluciones para una ventilación eficiente.



Catálogo: Sistema de conductos de aire: flexible.  
Versión digital PDF

© Copyright 2018 System-air

Todos los derechos reservados por su titular. Todos los textos, imágenes y gráficos están sujetos a derecho de copia y a otros tipos de protección de la propiedad intelectual. Queda prohibida la copia para uso comercial o distribución.

System-air es una marca registrada. Las marcas y logos son propiedad de System-air o de terceros. Se prohíbe cualquier uso o reproducción sin la autorización previa y por escrito de su titular.

Documento no contractual. Los datos y valores se dan como indicación. System-air se reserva el derecho de modificar las especificaciones técnicas sin alterar el correcto funcionamiento de los elementos.

## CONDUCTOS DE AIRE SEMI-RÍGIDOS

El sistema modular de distribución de aire BLAUFAST se basa en conductos de aire corrugados compactos con un diámetro de 63 y 75 mm hechos de plástico resistente a los golpes.

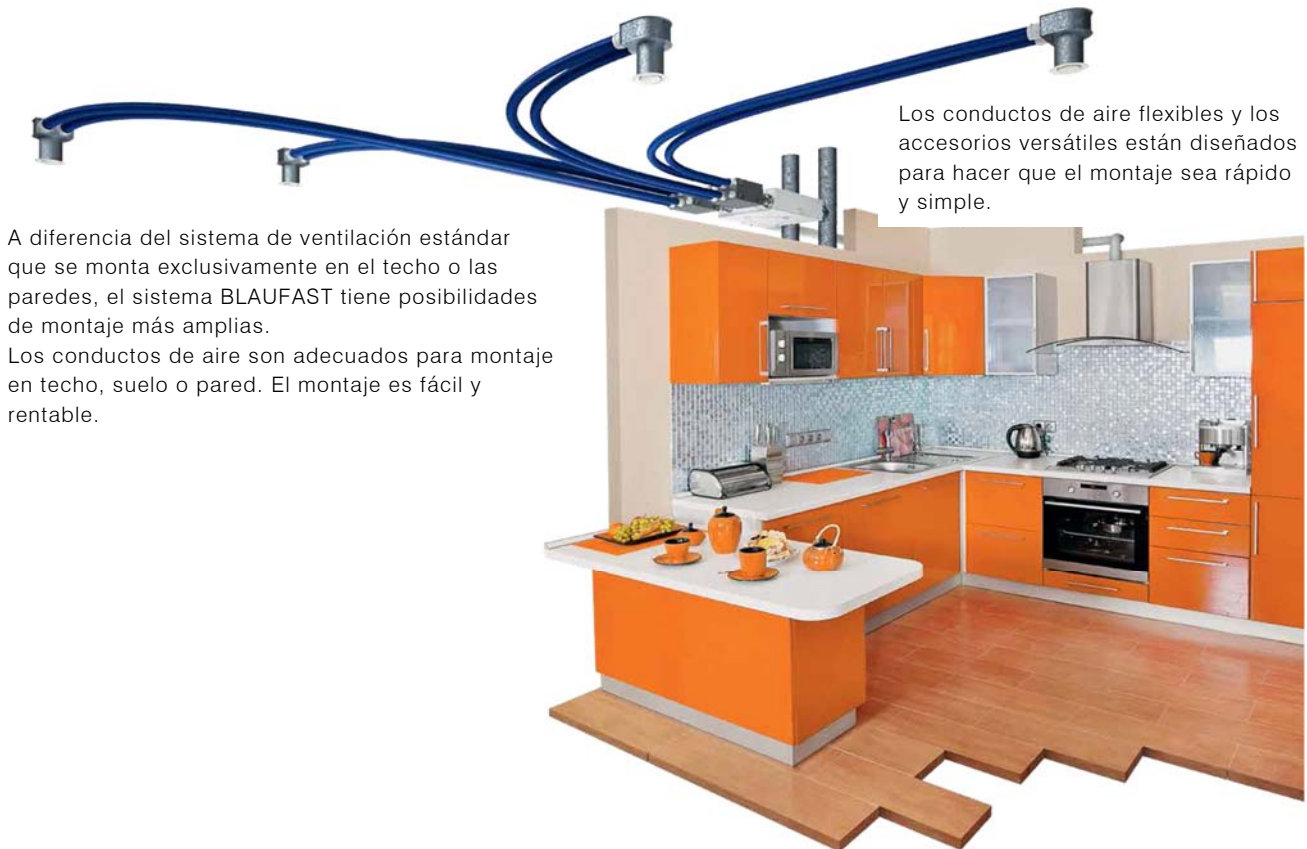
El ahorro de energía es rápido y fácil de organizar con BLAUFAST. Se aplica en casas y apartamentos y es adecuado tanto para construcciones nuevas como para renovaciones.

### Ahorro de energía en la ventilación de su casa

El sistema BLAUFAST está diseñado para el funcionamiento conjunto con unidades de tratamiento de aire.

Una unidad de tratamiento de aire permite el transporte de aire, la filtración y la recuperación de calor.

El sistema BLAUFAST permite la distribución correcta del aire entre las habitaciones.



Los conductos de aire flexibles y los accesorios versátiles están diseñados para hacer que el montaje sea rápido y simple.

A diferencia del sistema de ventilación estándar que se monta exclusivamente en el techo o las paredes, el sistema BLAUFAST tiene posibilidades de montaje más amplias.

Los conductos de aire son adecuados para montaje en techo, suelo o pared. El montaje es fácil y rentable.

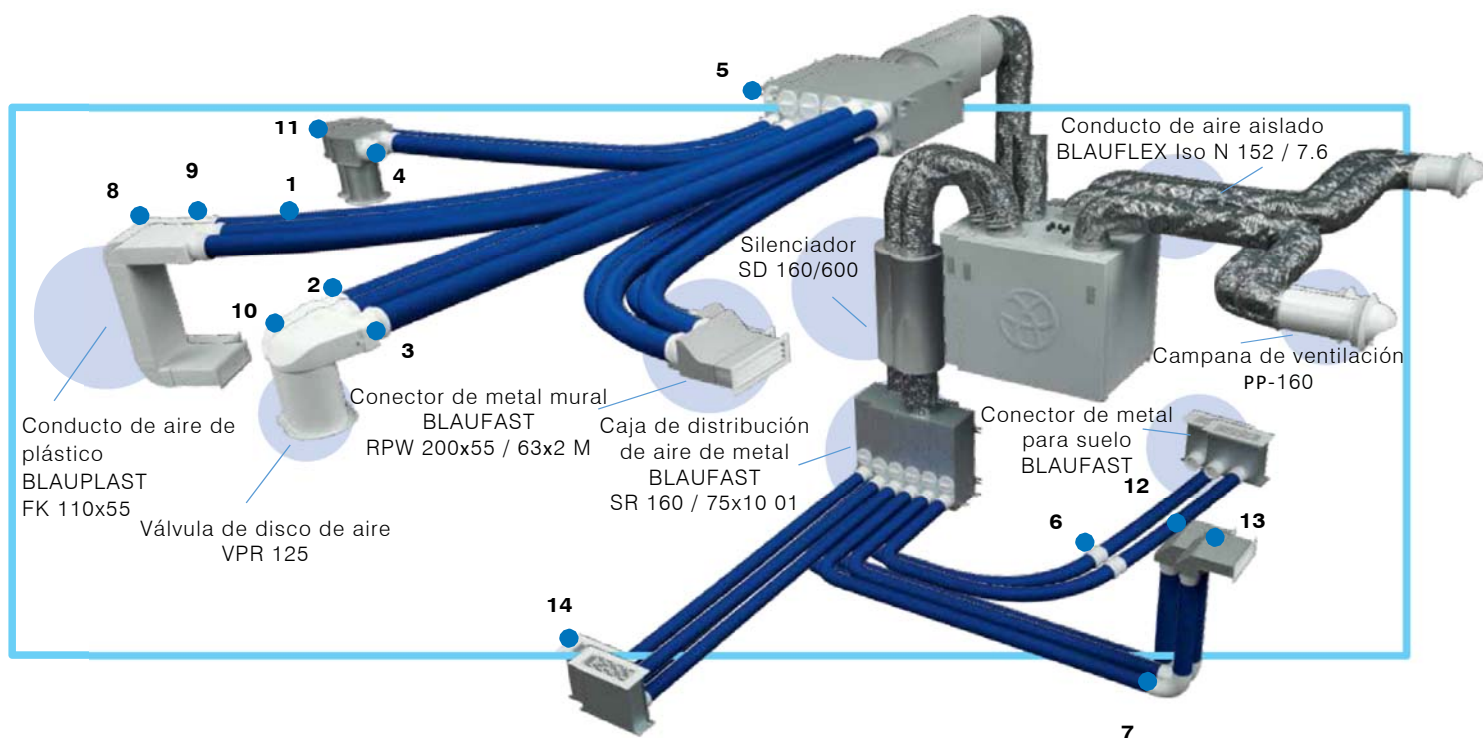
### Más comodidad, menos costes.

- Montaje rápido gracias a conductos de aire flexibles y accesorios versátiles. No se requieren herramientas ni requisitos especiales.
- Sin fugas de aire.
- La superficie interior lisa facilita el mantenimiento.
- Los conductos de aire de admisión y extracción no requieren aislamiento térmico adicional ya que la temperatura del aire transportado en los conductos está separada de la temperatura del aire exterior.
- Tamaño compacto. Adecuado para techos no estándar con geometría complicada y pisos con calefacción.
- El material y la forma de los conductos de aire semirrígidos están diseñados para una alta capacidad de carga externa, es decir, presión del suelo.
- Agradable aspecto interior. Las líneas de ventilación están cubiertas con techos suspendidos, suelos o paredes. El suministro de ventilación y las rejillas de extracción son los únicos componentes visibles.
- Nivel bajo de ruido.
- Compatible con el sistema de conductos BLAUPLAST.

## DISEÑO DE SISTEMAS

Los componentes básicos del sistema, necesarios para la construcción de ventilación mecánica con recuperación de calor, en espacios habitables compatibles con el sistema de conductos BLAUFAST son los siguientes:

- Conductos de aire semirrígidos BLAUFAST para el transporte de aire.
- Cajas de distribución de aire para distribución de aire entre las habitaciones y conexión de conductos de aire de extracción BLAUFAST al conducto de extracción principal.
- Conectores con rejillas para distribución de aire de suministro y extracción de aire de extracción.
- Unidad de tratamiento de aire con recuperación de calor.
- Principales conductos de aire con aislamiento térmico.
- Rejillas y campanas externas para la entrada de aire fresco y la eliminación de aire de extracción.



1. Conductor de aire semirrígido  
BLAUFLEX RK 75/50



2. Brida circular  
BLAUFLEX RKF 75



3. Anillo de cierre  
BLAUFLEX RS 75



4. Tapa de brida circular  
BLAUFLEX RFP 75



5. Tapa de la caja de  
distribución de aire  
BLAUFLEX RSP 75



6. Manguito de acoplamiento  
BLAUFLEX RM 75



7. Curva circular  
BLAUFLEX RB 75



8. Curva vertical BLAUFLEX  
FKW 110x55



9. Manguito de acoplamiento  
BLAUFLEX-BLAUFLEX  
BLAUFLEX MH 75 / 204x60



10. Conector de plástico montado en techo  
BLAUFLEX  
RPZ 125 / 75x2



11. Conector de metal montado en techo  
BLAUFLEX  
RPZ 125 / 75x2 M



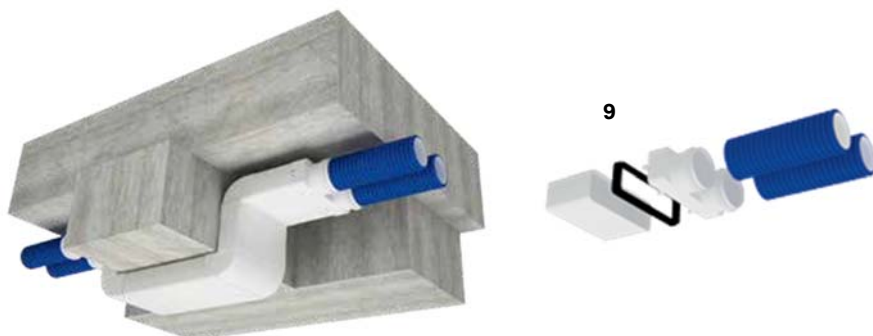
12. Conector de metal montado en pared  
BLAUFLEX  
RPWB 200x55 / 75x2 M



13. Parrilla de metal montada en pared  
BLAUFLEX  
GW 200x55 01



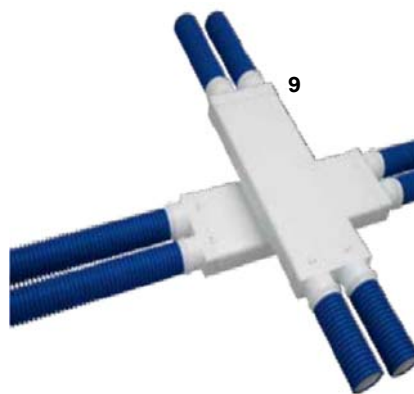
14. Rejilla de revestimiento de metal  
montada en el suelo  
BLAUFLEX GF  
300x100 06



Si la forma de una habitación no es adecuada para los conductos de aire BLAUFAST (suelos insertados, tabiques, curvas complicadas), se recomienda el uso del sistema BLAUPLAST. Las conexiones se realizan con una manga de acoplamiento.



Ventilación de pared sin conectores



Intersección de conductos de aire BLAUPLAST



## CONDUCTOS DE AIRE

El anillo de sellado se usa para una conexión extra hermética de la clase S del conducto de aire y la espiga. El anillo de sellado debe deslizarse sobre el conducto de aire. El anillo de seguridad asegura una fijación confiable del conducto de aire.

Radio de doblaje:  
R 130 mm para Ø 63 mm  
R 150 mm para Ø 150 mm

La superficie interior lisa de los conductos de aire BLAUFast simplifica el mantenimiento.

Los conductos de aire BLAUFast están hechos de plástico de alta calidad utilizando la tecnología de coextrusión. La capa externa corrugada de los conductos de aire proporciona una gran resistencia y flexibilidad.

Esta construcción también permite doblar fácilmente en cualquier lugar sin herramientas adicionales.

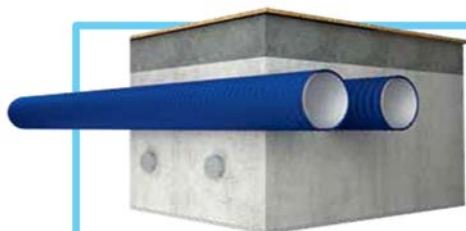
Además, los conductos de aire BLAUFast se presentan con una superficie interior lisa para disminuir la resistencia del aire y aumentar el rendimiento de la ventilación.

## Opciones de montaje para conductos de aire

En los techos suspendidos



Suelo hormigonado



Los conductos BLAUFast tienen una capacidad de carga de 8 kN/m<sup>2</sup> y no son propensos a la deformación.

Dentro de los suelos de madera insertados a través de las vigas



Suelo hormigonado combinado con sistemas de calefacción por suelo radiante



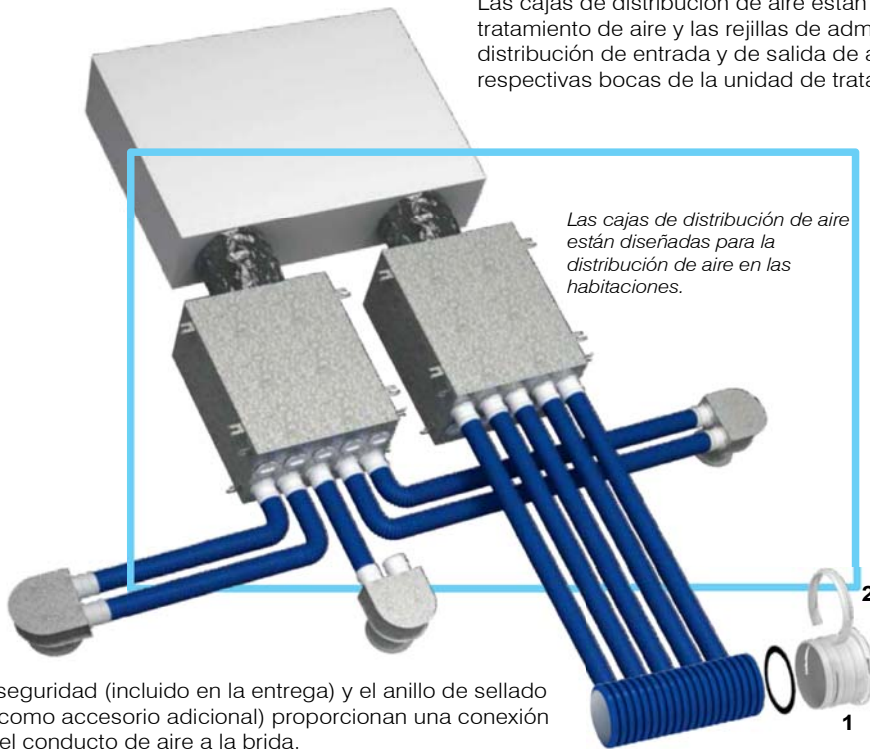
Se usa una tapa especialmente diseñada para evitar la entrada de restos de construcción en los conductos de aire.



Una cuchilla estándar es suficiente para cortar una longitud de conducto requerida y no se requieren otras herramientas para el montaje.

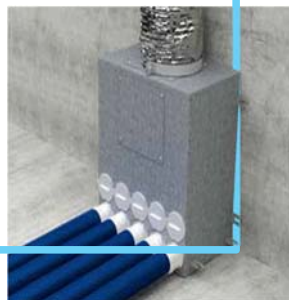
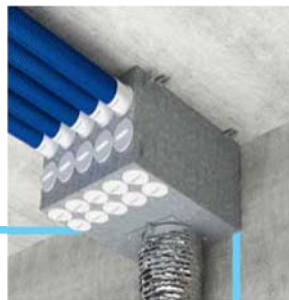
## CAJAS DE DISTRIBUCIÓN DE AIRE

Las cajas de distribución de aire están instaladas entre la unidad de tratamiento de aire y las rejillas de admisión y extracción. Las cajas de distribución de entrada y de salida de aire están conectadas a las respectivas bocas de la unidad de tratamiento de aire.



Una cantidad de conductos de aire semirrígidos conectados a la caja de distribución de aire depende del número de salas servidas y de la capacidad de aire de la unidad de manejo de aire conectada. La conexión se realiza a través de las bridas insertadas en los respiraderos de la caja.

Los respiraderos no utilizados deben estar cubiertos con tapas. Los conductos de aire se fijan en las bocas con los anillos de seguridad. Todos los componentes del sistema están sellados con goma para conexiones herméticas.



Las cajas de distribución de aire están diseñadas para instalación de suelo vertical o instalación de techo horizontal.



Los orificios de ventilación no utilizados de la caja de distribución de aire deben estar tapados.

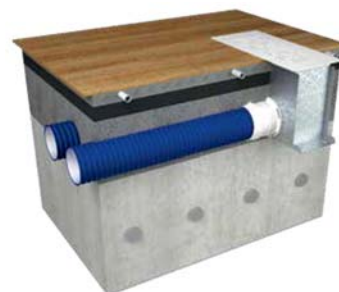


Las cajas de distribución de aire están revestidas internamente con una capa de aislamiento acústico de 20 mm.

## CONECTORES



Conector de suelo hormigonado



Conector de suelo hormigonado combinado con sistemas de calefacción por suelo radiante.



Dependiendo de la capacidad requerida, uno o dos conductos de aire están conectados al conector.

La boca no utilizada queda tapada.

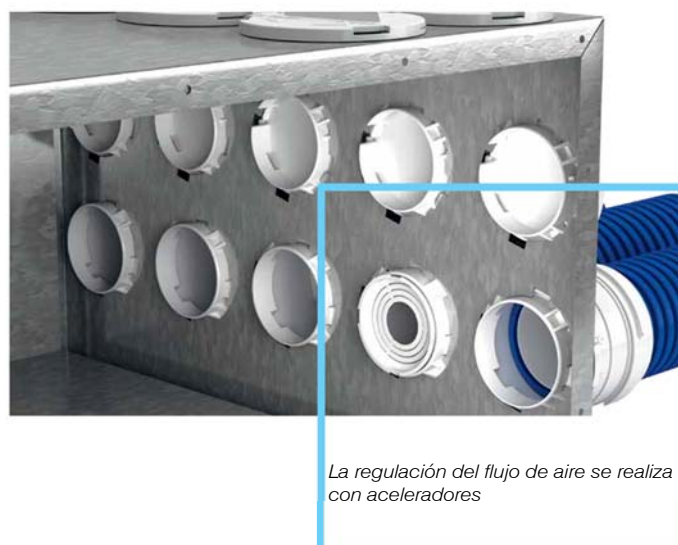
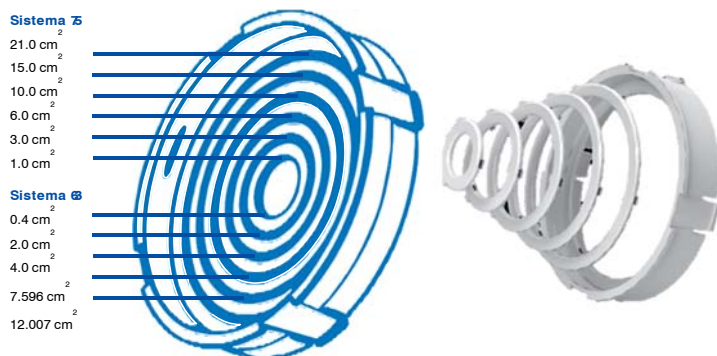


Las rejillas de ventilación y las válvulas de disco de aire se utilizan para la decoración de los respiraderos de los conectores.

## AMORTIGUADORES DE ACELERACIÓN DE AIRE

La compuerta de estrangulamiento de aire se inserta en la boca desde el interior de la caja de distribución.

Corte los diafragmas y elimine los anillos innecesarios para regular la resistencia del aire (flujo de aire).

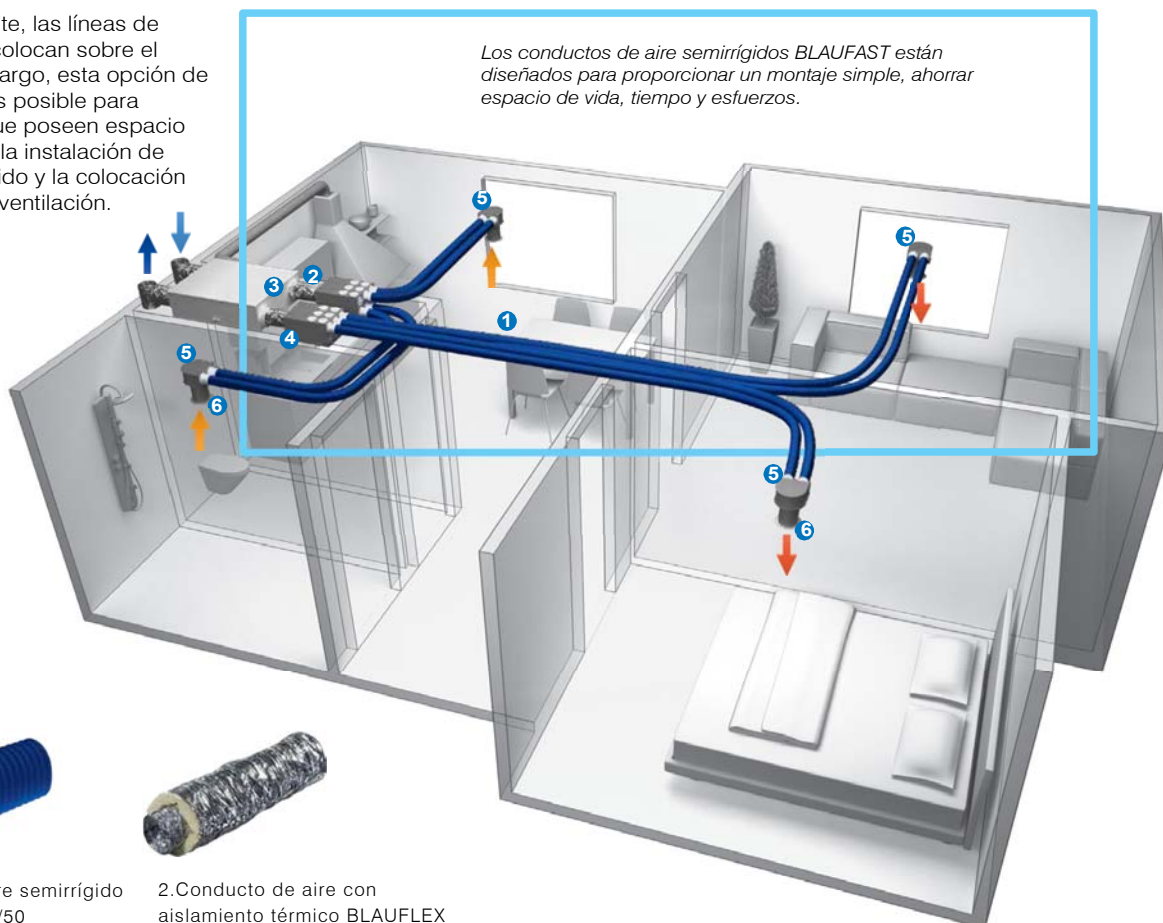




## Ejemplo de montaje en techo

Tradicionalmente, las líneas de ventilación se colocan sobre el techo. Sin embargo, esta opción de montaje solo es posible para locales altos que poseen espacio suficiente para la instalación de techo suspendido y la colocación de equipos de ventilación.

Los conductos de aire semirrígidos BLAUFLEX están diseñados para proporcionar un montaje simple, ahorrar espacio de vida, tiempo y esfuerzos.



1. Conducto de aire semirrígido BLAUFLEX RK 75/50

2. Conducto de aire con aislamiento térmico BLAUFLEX



3. Unidad de tratamiento de aire



4. Caja de distribución de aire



5. Conector de planta



6. Válvula de disco de admisión y extracción de aire

## Datos técnicos

El cálculo del sistema de ventilación y la selección de los accesorios debe basarse en las normas de construcción locales. \*

		Caudal de aire [m³/h]	Renovaciones por hora
total vivienda		–	0.4 – 1
por una persona		30	–
baños, WC	Ventilación permanente	60	–
	ventilación periódica > 12 horas	45	–
aseos	ventilación permanente	30	–
	ventilación periódica > 12 horas	25	–
cocina	permanent ventilation	60	–
	ventilación periódica > 12 horas	45	–

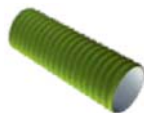
## Conductos y accesorios

### Conducto de aire circular

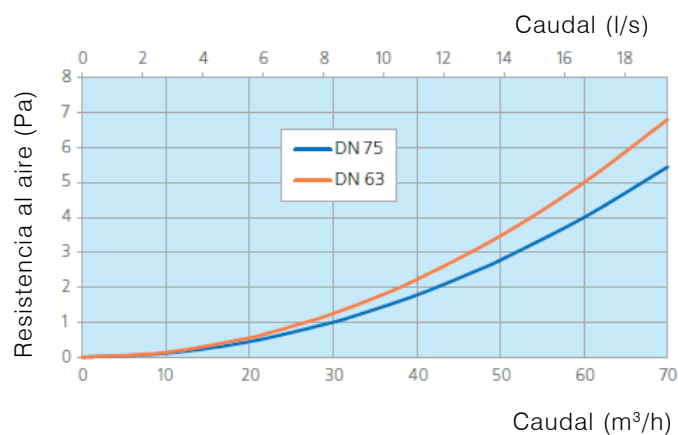


- Superficie interior lisa para baja resistencia al aire y fácil limpieza.
- Temperatura de funcionamiento desde -20 hasta +60 °C.
- Hecho de polietileno de alta densidad (HDPE).
- Densidad circular 8 kN / m² de acuerdo con EN ISO 9969.

### Conducto de aire antibacterias y antiestático circular



### Conducto de aire antiestático circular



	Modelo	Radio de doblaje [mm]	D [mm]	L (m)
DN63	BlauFast RK 63/50	130	63	50
DN75	BlauFast RK 75/50	150	75	50
DN63	BlauFast RK 63/50 01	130	63	50
DN75	BlauFast RK 75/50 01	150	75	50
DN63	BlauFast RK 63/50 02	130	63	50
DN75	BlauFast RK 75/50 02	150	75	50

Diámetro nominal del conducto de aire		DN63			DN75		
Velocidad del aire [m/s]		2	2.5	3	2	2.5	3
1 conducto de aire - flujo de aire [m³ / h]		15	18	22	22	28	34
2 conductos de aire - flujo de aire [m³ / h]		29	37	44	45	56	67
3 conductos de aire - flujo de aire [m³ / h]		44	55	66	-	-	-
		Resistencia del aire en el conducto de aire [Pa]					
Longitud del conducto de aire [m]	2	1.3	2.2	3.2	2.0	3.6	5.1
	4	2.7	4.4	6.4	4.0	7.1	10.2
	6	4.0	6.5	9.6	6.0	10.7	15.4
	8	5.4	8.7	12.8	8.0	14.2	20.5
	10	6.7	10.9	16.1	10.0	17.8	25.6
	12	8.1	13.1	19.3	12.0	21.3	30.7
	14	9.4	15.2	22.5	14.0	24.9	35.8
	16	10.8	17.4	25.7	16.0	28.4	41.0
	18	12.1	19.6	28.9	18.0	32.0	46.1

### Brida circular

Para la conexión de los conductos de aire a los conectores y cajas de distribución de aire.



- Hecho de polipropileno (PP) con elastómero termoplástico (SEBS).
- Fijación del conducto de aire con el anillo de bloqueo (incluido en la entrega).
- El anillo de sellado (disponible como accesorio especial) se utiliza para proporcionar hermeticidad clase C.
- Temperatura de funcionamiento desde -20 hasta +60 ° C.

	Modelo	D [mm]	D1 [mm]	L [mm]
DN63	BlauFast RKF 63	74	54	77
DN75	BlauFast RKF 75	86	66	77

### Anillo de cierre

Para la fijación del conducto de aire en la brida.



- Hecho de polipropileno (PP) con elastómero termoplástico (SEBS).
- Temperatura de funcionamiento desde -20 hasta +60 ° C.

	Modelo	D [mm]	L [mm]
DN63	BlauFast RS 63	69	13
DN75	BlauFast RS 75	84	13

### Tapa de conducto circular

Para cubrir las aberturas del conducto.



- Hecho de polipropileno (PP) con elastómero termoplástico (SEBS).
- Temperatura de funcionamiento desde -20 hasta +60 ° C.

	Modelo	D [mm]	D1 [mm]	L [mm]
DN63	BlauFast RKP 63	51.4	63	20
DN75	BlauFast RKP75	63.2	75	20

### Tapa de brida circular

Para cubrir bridas sin usar en los conectores.



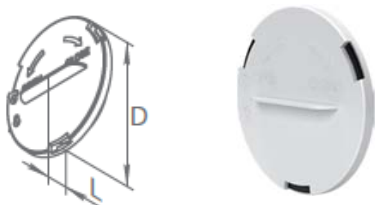
- Hecho de polipropileno (PP) con elastómero termoplástico (SEBS).
- El anillo de sellado (incluido en la entrega) se utiliza para proporcionar hermeticidad clase C.
- Temperatura de funcionamiento desde -20 hasta +60 ° C.

	Modelo	D [mm]	D1 [mm]	L [mm]
DN63	BlauFast RFP 63	69	80	30
DN75	BlauFast RFP75	77	95	32



#### Tapa de caja de distribución de aire

Para cubrir las aberturas no utilizadas en las cajas de distribución de aire.



- Hecho de polipropileno (PP) con elastómero termoplástico (SEBS).
- El anillo de sellado (incluido en la entrega) se utiliza para proporcionar hermeticidad clase C.
- Temperatura de funcionamiento desde -20 hasta +60 ° C.

	Modelo	D [mm]	L [mm]
DN63	BlauFast RSP 63	84	29
DN75	BlauFast RSP 75	96	29

#### Anillo de sellado

Para el sellado de conductos de aire y tapas.



- Hecho de caucho sintético.
- Temperatura de funcionamiento desde -20 hasta +60 ° C.

	Modelo	D [mm]
DN63	BlauFast RL 63	67
DN75	BlauFast RL 75	79

#### Manguito de acoplamiento

Para sistemas de suministro de aire o extracción de aire en locales residenciales.

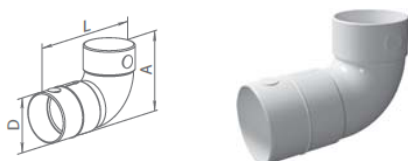


- Hecho de polipropileno (PP) con elastómero termoplástico (SEBS).
- Fijación del conducto de aire con el anillo de bloqueo (incluido en la entrega).
- El anillo de sellado (disponible como un accesorio especial) se utiliza para proporcionar hermeticidad clase C.
- Temperatura de funcionamiento desde -20 hasta +60 ° C.

	Modelo	D [mm]	L [mm]
DN63	BlauFast RM 63	70	95
DN75	BlauFast RM 75	79	95

### Curva circular

Para la conexión de los conductos de aire con el ángulo de 90 °.

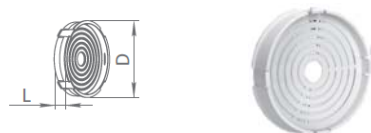


- Hecho de PVC.
- El anillo de sellado (disponible como un accesorio especial) se utiliza para proporcionar hermeticidad clase C.
- Temperatura de funcionamiento desde -20 hasta +60 ° C.

	Modelo	D [mm]	L [mm]	A [mm]
DN75	BlauFast RB 75	78	178	128,7

### Amortiguador de aceleración de aire circular

Para la regulación del flujo de aire en el conducto de aire.



- Hecho de polipropileno (PP) con elastómero termoplástico (SEBS).
- Insertado en las bridas desde el interior de la caja de distribución de aire.
- Corte los anillos innecesarios para la regulación del flujo de aire.
- Temperatura de funcionamiento desde -20 hasta +60 ° C.

	Modelo	D [mm]	L [mm]
DN63	BlauFast RD 63	50	14
DN75	BlauFast RD 75	62	14

### Manguito de acoplamiento

Para la conexión de conductos de aire BLAUFAST Ø63 mm y BLAUPLAST 204x60 mm.



- Hecho de polipropileno (PP) con elastómero termoplástico (SEBS).
- Fijación del conducto BLAUFAST con el anillo de bloqueo (incluido en la entrega).
- El anillo de sellado (disponible como accesorio especial) se utiliza para proporcionar hermeticidad clase C.
- Temperatura de funcionamiento desde -20 hasta +60 ° C.

	Modelo	D [mm]	L [mm]	A [mm]	H [mm]
DN63	BlauFast MH 63/204x60	70	204	104	60

### Manguito de acoplamiento

Para la conexión de conductos de aire BLAUFAST Ø75 mm y BLAUPLAST 204x60 mm.



- Hecho de polipropileno (PP) con elastómero termoplástico (SEBS).
- Fijación del conducto BLAUFAST con el anillo de bloqueo (incluido en la entrega).
- El anillo de sellado (disponible como accesorio especial) se utiliza para proporcionar hermeticidad clase C.
- Temperatura de funcionamiento desde -20 hasta +60 ° C.

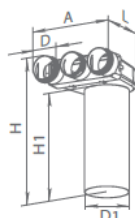
	Modelo	D [mm]	L [mm]	A [mm]	H [mm]
DN63	BlauFast MH 75/204x60	79	217	98	72

## Conectores de plástico

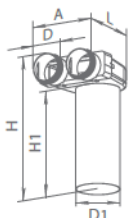
### Conector montado en techo circular

Para la conexión de la rejilla de ventilación y los conductos de aire.

- Hecho de polipropileno (PP) con elastómero termoplástico (SEBS).
- Fijación del conducto de aire con el anillo de bloqueo (incluido en la entrega).
- El anillo de sellado (disponible como accesorio especial) se utiliza para proporcionar hermeticidad clase C.
- Temperatura de funcionamiento desde -20 hasta +60 °C.



Capacidad de aire [m³/h]	Cantidad de conductos de aire conectados	Aire de admisión, Resistencia al aire [Pa]	Aire de extracción, Resistencia al aire [Pa]
25	1	3.0	1.9
50	2	4.5	3.1
75	3	7.0	5.0



Capacidad de aire [m³/h]	Cantidad de conductos de aire conectados	Aire de admisión, Resistencia al aire [Pa]	Aire de extracción, Resistencia al aire [Pa]
30	1	3,2	2,1
60	2	5,4	3,7

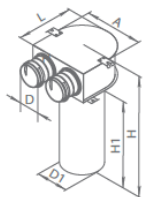
	Modelo	D [mm]	D1 [mm]	L [mm]	A [mm]	H [mm]	H1 [mm]
DN63	BlauFast RPZ 125/63x3	70	128	282	251	367	300
DN75	BlauFast RPZ 125/75x2	82	128	282	218	367	300

## Conectores de metal

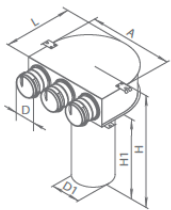
### Conector montado en techo circular

Para la conexión de la rejilla de ventilación y los conductos de aire.

- El conector está hecho de metal y equipado con bocas de polipropileno.
- Fijación del conducto de aire con el anillo de bloqueo (incluido en la entrega).
- El anillo de sellado (disponible como un accesorio especial) se utiliza para proporcionar hermeticidad clase C.



BlauFast RPZ 125/63x2 M  
 BlauFast RPZ 125/75x2 M



BlauFast RPZ 125/63x3 M

BlauFast RPZ 125/63x2 M

Capacidad de aire [m³/h]	Cantidad de conductos de aire conectados	Aire de admisión, Resistencia al aire [Pa]	Aire de extracción, Resistencia al aire [Pa]
25	1	3.0	1.9
50	2	4.5	3.1

BlauFast RPZ 125/75x2 M

Capacidad de aire [m³/h]	Cantidad de conductos de aire conectados	Aire de admisión, Resistencia al aire [Pa]	Aire de extracción, Resistencia al aire [Pa]
30	1	3.2	2.1
60	2	5.4	3.7

BlauFast RPZ 125/63x3 M

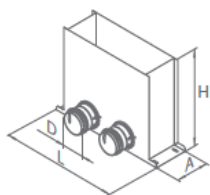
Capacidad de aire [m³/h]	Cantidad de conductos de aire conectados	Aire de admisión, Resistencia al aire [Pa]	Aire de extracción, Resistencia al aire [Pa]
25	1	3.0	1.9
50	2	4.5	3.1
75	3	7.0	5.0

	Modelo	D [mm]	D1 [mm]	L [mm]	A [mm]	H [mm]	H1 [mm]
DN63	BlauFast RPZ 125/63x2 M	54.5	127	195.5	200	401.3	300
DN75	BlauFast RPZ 125/75x2 M	67	127	195.5	200	401.3	300
DN63	BlauFast RPZ 125/63x3 M	54.5	127	245.1	300	401.3	300

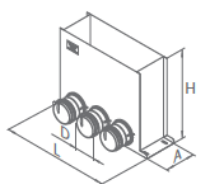


## Conector montado en el suelo

Para la conexión de la rejilla montada en el suelo y los conductos de aire.



BlauFast RPF 300x100/63x2 M  
BlauFast RPF 300x100/75x2 M



BlauFast RPF 300x100/63x3 M

- El conector está hecho de metal y equipado con bocas de polipropileno.
- Fijación del conducto de aire con el anillo de bloqueo (incluido en la entrega).
- El anillo de sellado (disponible como un accesorio especial) se utiliza para proporcionar hermeticidad clase C.

BlauFast RPF 300x100/63x2 M

Capacidad de aire [m³/h]	Cantidad de conductos de aire conectados	Aire de admisión, Resistencia al aire [Pa]	Aire de extracción, Resistencia al aire [Pa]
25	1	2.9	1.8
50	2	4.3	2.8

BlauFast RPF 300x100/75x2 M

Capacidad de aire [m³/h]	Cantidad de conductos de aire conectados	Aire de admisión, Resistencia al aire [Pa]	Aire de extracción, Resistencia al aire [Pa]
30	1	3.1	2.0
60	2	5.1	3.4

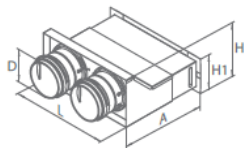
BlauFast RPF 300x100/63x3 M

Capacidad de aire [m³/h]	Cantidad de conductos de aire conectados	Aire de admisión, Resistencia al aire [Pa]	Aire de extracción, Resistencia al aire [Pa]
25	1	2.9	1.8
50	2	4.3	2.8
75	3	6.5	4.5

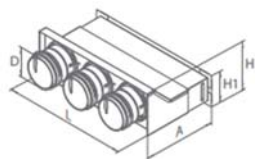
	Modelo	D [mm]	L [mm]	A [mm]	H [mm]
DN63	BlauFast RPF 300x100/63x2 M	54.5	401	115	300
DN75	BlauFast RPF 300x100/75x2 M	67	401	115	300
DN63	BlauFast RPF 300x100/63x3 M	54.5	401	115	300

### Conector montado en la pared

Para la conexión de la rejilla de ventilación y los conductos de aire.



BlauFast RPW 200x55/63x2 M  
BlauFast RPW 200x55/75x2 M



BlauFast RPW 300x55/63x3 M

- El conector está hecho de metal y equipado con bocas de polipropileno.
- Fijación del conducto de aire con el anillo de bloqueo (incluido en la entrega).
- El anillo de sellado (disponible como un accesorio especial) se utiliza para proporcionar hermeticidad clase C.

BlauFast RPW 200x55/63x2 M

Capacidad de aire [m³/h]	Cantidad de conductos de aire conectados	Aire de admisión,	Aire de extracción,
		Resistencia al aire [Pa]	Resistencia al aire [Pa]
25	1	3.1	1.9
50	2	4.7	3.3

BlauFast RPW 200x55/75x2 M

Capacidad de aire [m³/h]	Cantidad de conductos de aire conectados	Aire de admisión,	Aire de extracción,
		Resistencia al aire [Pa]	Resistencia al aire [Pa]
30	1	3.3	2.1
60	2	5.7	4.1

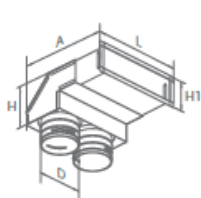
BlauFast RPW 300x55/63x3 M

Capacidad de aire [m³/h]	Cantidad de conductos de aire conectados	Aire de admisión,	Aire de extracción,
		Resistencia al aire [Pa]	Resistencia al aire [Pa]
25	1	2.9	1.8
50	2	4.3	2.8
75	3	6.5	4.5

	Modelo	D [mm]	L [mm]	A [mm]	H [mm]	H1 [mm]
DN63	BlauFast RPW 200x55/63x2 M	54.5	203.5	176.5	112	75
DN75	BlauFast RPW 200x55/75x2 M	67	203.5	176.5	112	75
DN63	BlauFast RPW 300x55/63x3 M	67	303.5	172.4	112	75

### Conector de metal montado en la pared

Para la conexión de la rejilla de ventilación y los conductos de aire.



BlauFast RPWB 200x55/63x2 M  
BlauFast RPWB 200x55/75x2 M

BlauFast RPWB 200x55/63x2 M

Capacidad de aire [m³/h]	Cantidad de conductos de aire conectados	Aire de admisión,	Aire de extracción,
		Resistencia al aire [Pa]	Resistencia al aire [Pa]
25	1	3.1	1.9
50	2	4.7	3.3

BlauFast RPWB 200x55/75x2 M

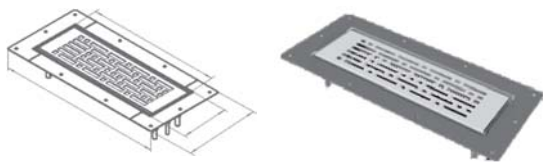
Capacidad de aire [m³/h]	Cantidad de conductos de aire conectados	Aire de admisión,	Aire de extracción,
		Resistencia al aire [Pa]	Resistencia al aire [Pa]
30	1	3.3	2.1
60	2	5.7	4.1

	Modelo	D [mm]	L [mm]	A [mm]	H [mm]	H1 [mm]
DN63	BlauFast RPWB 200x55/63x2 M	54.5	225	237	110	75
DN75	BlauFast RPWB 200x55/75x2 M	67	225	237	110	75

## Rejillas

### Rejilla de suelo

Para la instalación en el conector de suelo.



- Hecho de metal recubierto de polímero.
- Fijación con resortes.

Modelo	A [mm]	A1 [mm]	L [mm]	L1 [mm]	Paso de flujo de aire [m²]
BlauFast GF 300x100 03	400	200	377.4	159	0.0107

### Rejilla de revestimiento de suelo

Para la instalación en el conector de suelo.



- Hecho de metal recubierto de polímero blanco.
- Fijación con resortes.

Modelo	L [mm]	A [mm]	Paso de flujo de aire [m²]
BlauFast GF 300x100 07	151	351	0.0132

### Rejilla de pared

Para la instalación en el conector de pared.



- Hecho de metal recubierto de polímero blanco.
- Fijación con resortes.

Modelo	L [mm]	A [mm]	Paso de flujo de aire [m²]
BlauFast GW 200x55 01	230	97	0.0069
BlauFast GW 300x55 01	330	97	0.0155

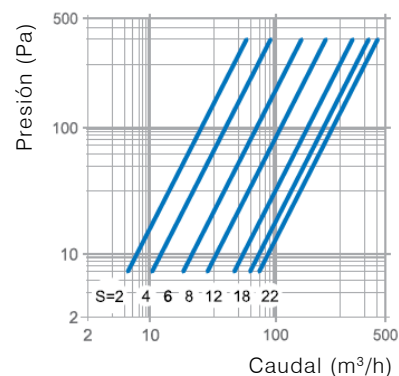
### Válvula de disco de aire

Para la instalación en el conector de techo.



- Hecho de plástico ABS antiestático o poliestireno.
- Regulación de flujo de aire suave.

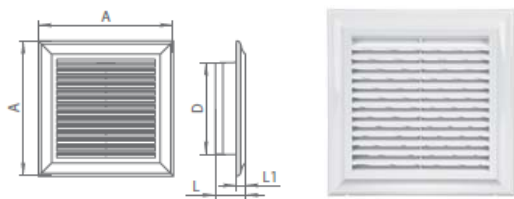
Modelo	A [mm]	B [mm]	L [mm]	D [mm]	Paso de flujo de aire [m²]
VPR 125	166	110	20	125	0 ... 0.008





### Rejillas cuadradas

Para la instalación en el conector de techo.

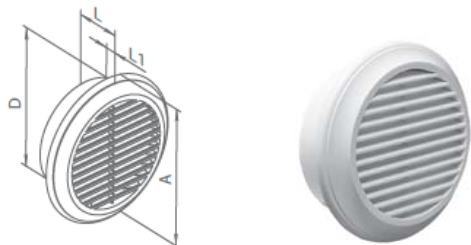


- Hecho de plástico ABS antiestático o poliestireno.
- Fijación con tornillos.
- Equipado con una pantalla de insectos.

Modelo	A [mm]	L [mm]	L1 [mm]	D [mm]	Paso de flujo de aire [m²]
Decor 180x180/125s	180	40.6	12.6	125	0.0059

### Rejilla redonda

Para la instalación en el conector de techo.



- Hecho de plástico ABS antiestático o poliestireno.
- Fijación con tornillos.
- Equipado con una pantalla de insectos.

Modelo	A [mm]	L [mm]	L1 [mm]	D [mm]	Paso de flujo de aire [m²]
Decor 125s	165	42	14	125	0.0073

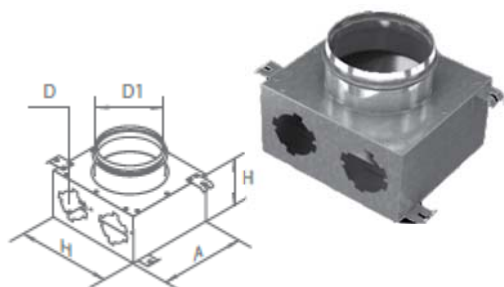
### Datos técnicos de rejillas

Modelo de rejilla	Paso de flujo de aire [m²]	Velocidad del aire en el conducto de aire [m/s]					
		0.5	1	1.5	2	2.5	3
		Flujo de aire [m³/h]					
BlauFast GF 300x100 03	0.0107	19	39	58	77	96	106
BlauFast GF 300x100 07	0.0132	24	48	71	95	119	143
BlauFast GW 200x55 01	0.0069	12	25	37	50	62	75
BlauFast GW 300x55 01	0.0155	28	56	84	112	140	168
Decor 180x180/125s	0.0059	11	21	32	42	53	64
Decor 125s	0.0073	13	26	39	53	66	79

## Cajas de distribución de aire

### Caja de distribución de aire metálica

Para la distribución de aire desde la unidad de ventilación a través de los conductos de aire.



- Hecho de acero revestido aluzinc.
- La brida principal del conducto de aire está sellada con goma.
- Conexión del conducto de aire a través de bridas a juego (disponible como accesorios especiales).
- Las aberturas sin usar deben estar tapadas.

BlauFast SR 125/63x2 01

Capacidad de aire [m³/h]	Cantidad de conductos de aire conectados	Aire de admisión,	Aire de extracción,
		Resistencia al aire [Pa]	Resistencia al aire [Pa]
25	1	2.9	1.8
50	2	4.3	2.8

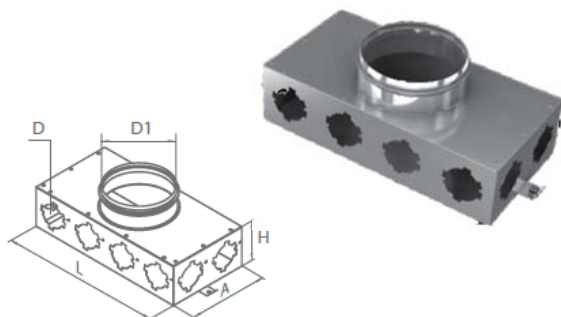
BlauFast SR 125/75x2 01

Capacidad de aire [m³/h]	Cantidad de conductos de aire conectados	Aire de admisión,	Aire de extracción,
		Resistencia al aire [Pa]	Resistencia al aire [Pa]
30	1	3.1	2.0
60	2	5.1	3.4

	Modelo	D [mm]	D1 [mm]	L [mm]	A [mm]	H [mm]
DN63	BlauFast SR 125/63x2 01	54.5	159	400	200	100
DN75	BlauFast SR 125/75x2 01	67	159	400	200	100

### Caja de distribución de aire metálica

Para la distribución de aire desde la unidad de ventilación a través de los conductos de aire.



- Hecho de acero revestido aluzinc.
- La brida principal del conducto de aire está sellada con goma.
- Conexión del conducto de aire a través de bridas a juego (disponible como accesorios especiales).
- Las aberturas sin usar deben estar tapadas.

BlauFast SR 160/63x8 01

Capacidad de aire [m³/h]	Cantidad de conductos de aire conectados	Aire de admisión, Resistencia al aire [Pa]	Aire de extracción, Resistencia al aire [Pa]
25	1	2,6	1,6
50	2	3	1,9
75	3	3,5	2,4
100	4	4,3	3,2
125	5	5,4	4,1
150	6	6,6	5,3
175	7	8,1	6,6
200	8	9,9	8,2

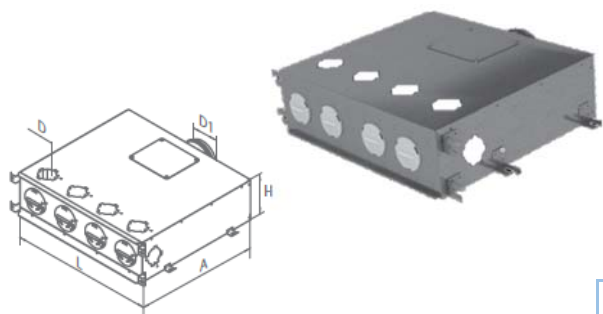
BlauFast SR 160/75x8 01

Capacidad de aire [m³/h]	Cantidad de conductos de aire conectados	Aire de admisión, Resistencia al aire [Pa]	Aire de extracción, Resistencia al aire [Pa]
30	1	2,7	1,7
60	2	3,2	2,1
90	3	4	2,9
120	4	5,1	3,9
150	5	6,6	5,3
180	6	8,5	6,9
210	7	10,6	8,9
240	8	13,1	11,2

	Modelo	D [mm]	D1 [mm]	L [mm]	A [mm]	H [mm]
DN63	BlauFast SR 160/63x8 01	54.5	159	400	200	100
DN75	BlauFast SR 160/75x8 01	65	159	400	200	100

### Caja de distribución de aire metálica

Para la distribución de aire desde la unidad de ventilación a través de los conductos de aire.



- Hecho de acero revestido aluzinc.
- La brida principal del conducto de aire está sellada con goma.
- Conexión del conducto de aire a través de bridas a juego (disponible como accesorios especiales).
- Las aberturas sin usar deben estar tapadas.
- Internamente con aislamiento acústico.

BlauFast SR 125/63x8 01

Capacidad de aire [m³/h]	Cantidad de conductos de aire conectados	Aire de admisión, Resistencia al aire [Pa]	Aire de extracción, Resistencia al aire [Pa]
25	1	2,6	1,6
50	2	2,9	1,9
75	3	3,4	2,3
100	4	4,1	2,9
125	5	5	3,8
150	6	6,1	4,7

BlauFast SR 125/75x8 01

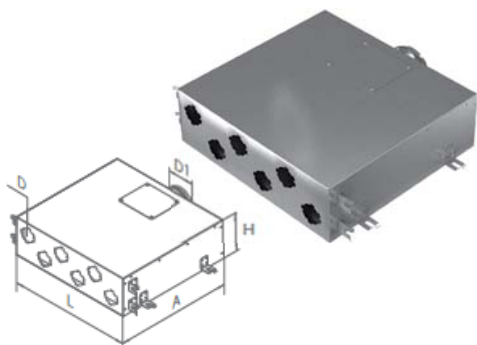
Capacidad de aire [m³/h]	Cantidad de conductos de aire conectados	Aire de admisión, Resistencia al aire [Pa]	Aire de extracción, Resistencia al aire [Pa]
30	1	2,6	1,6
60	2	3,1	2
90	3	3,8	2,7
120	4	4,8	3,6
150	5	6,1	4,7
180	6	7,7	6,2

	Modelo	D [mm]	D1 [mm]	L [mm]	A [mm]	H [mm]
DN63	BlauFast SR 125/63x8 01	54.5	124	554	470	150
DN75	BlauFast SR 125/75x8 01	67	124	554	470	150



### Caja de distribución de aire metálica

Para la distribución de aire desde la unidad de ventilación a través de los conductos de aire.



- Hecho de acero revestido aluzinc.
- La brida principal del conducto de aire está sellada con goma.
- Conexión del conducto de aire a través de bridas a juego (disponible como accesorios especiales).
- Las aberturas sin usar deben estar tapadas.
- Internamente con aislamiento acústico.

BlauFast SR 125/63x6 03

Capacidad de aire [m³/h]	Cantidad de conductos de aire conectados	Aire de admisión, Resistencia al aire [Pa]	Aire de extracción, Resistencia al aire [Pa]
25	1	2,6	1,6
50	2	2,8	1,8
75	3	3,2	2,1
100	4	3,8	2,6
125	5	4,5	3,3
150	6	5,4	4,0

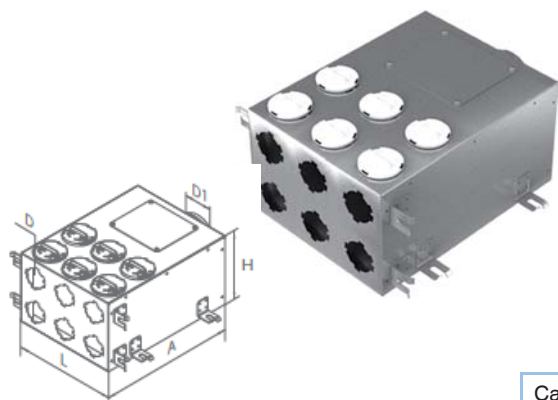
BlauFast SR 125/75x6 03

Capacidad de aire [m³/h]	Cantidad de conductos de aire conectados	Aire de admisión, Resistencia al aire [Pa]	Aire de extracción, Resistencia al aire [Pa]
30	1	2,6	1,6
60	2	3,0	2
90	3	3,5	2,7
120	4	4,3	3,6
150	5	5,4	4,7
180	6	6,6	6,2

	Modelo	D [mm]	D1 [mm]	L [mm]	A [mm]	H [mm]
DN63	BlauFast SR 125/63x6 03	54.5	124	530	500	162
DN75	BlauFast SR 125/75x6 03	65	124	530	500	162

### Caja de distribución de aire metálica

Para la distribución de aire desde la unidad de ventilación a través de los conductos de aire.



- Hecho de acero revestido aluzinc.
- La brida principal del conducto de aire está sellada con goma.
- Conexión del conducto de aire a través de bridas a juego (disponible como accesorios especiales).
- Las aberturas sin usar deben estar tapadas.
- Internamente con aislamiento acústico.

BlauFast SR 125/63x6 02

Capacidad de aire [m³/h]	Cantidad de conductos de aire conectados	Aire de admisión, Resistencia al aire [Pa]	Aire de extracción, Resistencia al aire [Pa]
25	1	2,6	1,6
50	2	2,8	1,8
75	3	3,2	2,1
100	4	3,8	2,6
125	5	4,5	3,3
150	6	5,4	4,0

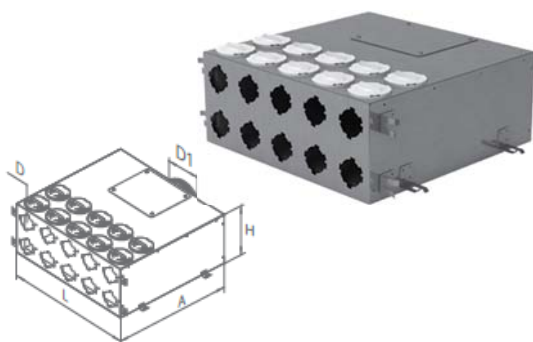
BlauFast SR 125/75x6 02

Capacidad de aire [m³/h]	Cantidad de conductos de aire conectados	Aire de admisión, Resistencia al aire [Pa]	Aire de extracción, Resistencia al aire [Pa]
30	1	2,6	1,6
60	2	3,0	1,9
90	3	3,5	2,4
120	4	4,3	3,6
150	5	5,4	4,7
180	6	6,6	6,2

	Modelo	D [mm]	D1 [mm]	L [mm]	A [mm]	H [mm]
DN63	BlauFast SR 125/63x6 02	54.5	124	300	400	202
DN75	BlauFast SR 125/75x6 02	67	124	300	400	202

### Caja de distribución de aire metálica

Para la distribución de aire desde la unidad de ventilación a través de los conductos de aire.



- Hecho de acero revestido aluzinc.
- La brida principal del conducto de aire está sellada con goma.
- Conexión del conducto de aire a través de bridas a juego (disponible como accesorios especiales).
- Las aberturas sin usar deben estar tapadas.
- Internamente con aislamiento acústico.

BlauFast SR 160/63x10 01

Capacidad de aire [m³/h]	Cantidad de conductos de aire conectados	Aire de admisión, Resistencia al aire [Pa]	Aire de extracción, Resistencia al aire [Pa]
25	1	2,6	1,6
50	2	2,8	1,8
75	3	3,2	2,1
100	4	3,8	2,6
125	5	4,5	3,3
150	6	5,4	4
175	7	6,4	4,9
200	8	7,6	6
225	9	9	7,2
250	10	10,5	8,5

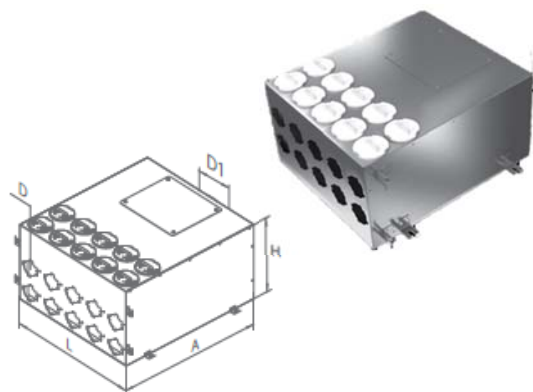
BlauFast SR 160/75x10 01

Capacidad de aire [m³/h]	Cantidad de conductos de aire conectados	Aire de admisión, Resistencia al aire [Pa]	Aire de extracción, Resistencia al aire [Pa]
30	1	2,6	1,6
60	2	3	1,9
90	3	3,5	2,4
120	4	4,3	3,1
150	5	5,4	4
180	6	6,6	5,1
210	7	8,1	6,4
240	8	9,9	8
270	9	11,8	9,7
300	10	14	11,6

	Modelo	D [mm]	D1 [mm]	L [mm]	A [mm]	H [mm]
DN63	BlauFast SR 160/63x10 01	54,5	159	500	500	202
DN75	BlauFast SR 160/75x10 01	67	159	500	500	202

### Caja de distribución de aire metálica

Para la distribución de aire desde la unidad de ventilación a través de los conductos de aire.



- Hecho de acero revestido aluzinc.
- La brida principal del conducto de aire está sellada con goma.
- Conexión del conducto de aire a través de bridas a juego (disponible como accesorios especiales).
- Las aberturas sin usar deben estar tapadas.
- Internamente con aislamiento acústico.

BlauFast SR 200/63x10 01

Capacidad de aire [m³/h]	Cantidad de conductos de aire conectados	Aire de admisión, Resistencia al aire [Pa]	Aire de extracción, Resistencia al aire [Pa]
25	1	2,6	1,6
50	2	2,8	1,8
75	3	3,2	2,1
100	4	3,8	2,6
125	5	4,5	3,3
150	6	5,4	4
175	7	6,4	4,9
200	8	7,6	6
225	9	9	7,2
250	10	10,5	8,5

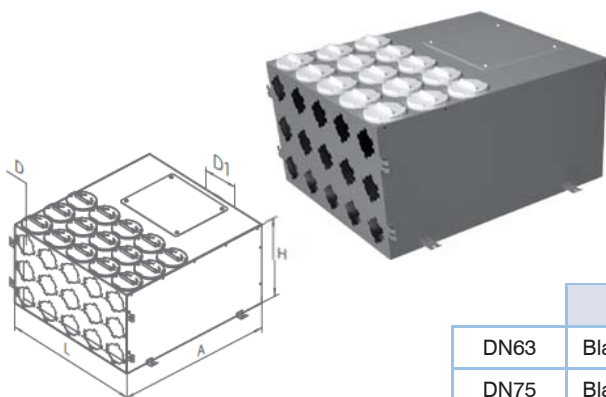
BlauFast SR 200/75x10 01

Capacidad de aire [m³/h]	Cantidad de conductos de aire conectados	Aire de admisión, Resistencia al aire [Pa]	Aire de extracción, Resistencia al aire [Pa]
30	1	2,6	1,6
60	2	3	1,9
90	3	3,5	2,4
120	4	4,3	3,1
150	5	5,4	4
180	6	6,6	5,1
210	7	8,1	6,4
240	8	9,9	8
270	9	11,8	9,7
300	10	14	11,6

	Modelo	D [mm]	D1 [mm]	L [mm]	A [mm]	H [mm]
DN63	BlauFast SR 200/63x10 01	55	199	500	600	302
DN75	BlauFast SR 200/75x10 01	67	199	500	600	302

### Caja de distribución de aire metálica

Para la distribución de aire desde la unidad de ventilación a través de los conductos de aire.



- Hecho de acero revestido aluzinc.
- La brida principal del conducto de aire está sellada con goma.
- Conexión del conducto de aire a través de bridas a juego (disponible como accesorios especiales).
- Las aberturas sin usar deben estar tapadas.
- Internamente con aislamiento acústico.

	Modelo	D [mm]	D1 [mm]	L [mm]	A [mm]	H [mm]
DN63	BlauFast SR 200/63x10 01	54.5	199	500	600	302
DN75	BlauFast SR 200/75x10 01	67	199	500	600	302

BlauFast SR 200/63x15 01

Capacidad de aire [m³/h]	Cantidad de conductos de aire conectados	Aire de admisión, Resistencia al aire [Pa]	Aire de extracción, Resistencia al aire [Pa]
25	1	2,6	1,6
50	2	2,8	1,8
75	3	3,2	2,1
100	4	3,8	2,6
125	5	4,5	3,3
150	6	5,4	4
175	7	6,4	4,9
200	8	7,6	6
225	9	9	7,2
250	10	10,5	8,5
275	11	12,2	10
300	12	14	11,6
325	13	16	13,3
350	14	18,2	15,2
375	15	20,5	17,3

BlauFast SR 200/63x15 01

Capacidad de aire [m³/h]	Cantidad de conductos de aire conectados	Aire de admisión, Resistencia al aire [Pa]	Aire de extracción, Resistencia al aire [Pa]
25	1	2,6	1,6
50	2	3	1,9
75	3	3,5	2,4
100	4	4,3	3,1
125	5	5,4	4
150	6	5,4	5,1
175	7	6,6	6,4
200	8	8,1	8
225	9	9,9	9,7
250	10	11,8	11,6
275	11	14	13,7
300	12	16,4	16
325	13	19,1	18,5
350	14	25,1	21,3
375	15	28,4	24,2



Dynamiko import, s.l.  
 c/Aribau 170-168, 1ª 1ª  
 08036 Barcelona  
 tel: 93 6803828  
 EMAIL: info@system-air.es  
 web: www.system-air.es

Documento no contractual. Los datos y valores se dan como indicación. Dynamiko Import, s.l. Se reserva el derecho de modificar las especificaciones técnicas sin alterar el correcto funcionamiento del elemento.

