

## Ficha ensayos

system air

airsilenciador

<i>Descripción</i>	
Modelo	AEH1015
Elemento	Silenciador de espuma técnica
Dimensiones	Diámetro: 100 mm / Longitud: 150 mm
<i>Descripción</i>	
Modelo	AEH1215
Elemento	Silenciador de espuma técnica
Dimensiones	Diámetro: 125 mm / Longitud: 150 mm
<i>Descripción</i>	
Modelo	AEH1615
Elemento	Silenciador de espuma técnica
Dimensiones	Diámetro: 160 mm / Longitud: 150 mm

<i>Ensayo de aislamiento acústico</i>	
Normativa del ensayo	UNE-EN ISO 11691:1996
Laboratorio	Applus, Certification Technological Center, Campus de la UAB, Bellaterra
Fecha	03/11/2009
Referencia	09/100914-1827
<i>Ensayo de características aerodinámicas</i>	
Normativa del ensayo	UNE-EN ISO 7235:2003
Laboratorio	Laboratorios system air, Castellbisbal, Barcelona
Fecha	05/11/2009
Referencia	A5101-09

system air

## Ensayo de aislamiento acústico

Frecuencia (Hz)	AEH 1015	AEH 1215	AEH 1615
63	3.0	0.2	-1.5
125	2.0	2.0	1.7
250	2.8	3.9	3.4
500	3.5	4.2	4.0
1000	6.0	7.0	6.4
2000	8.7	10.1	9.7
4000	13.4	13.8	11.5
8000	14.4	13.0	10.1

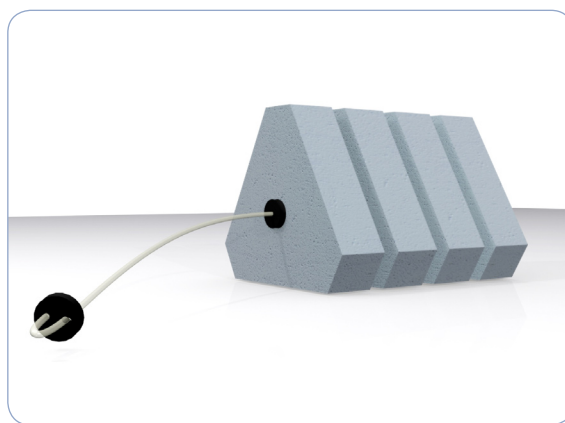
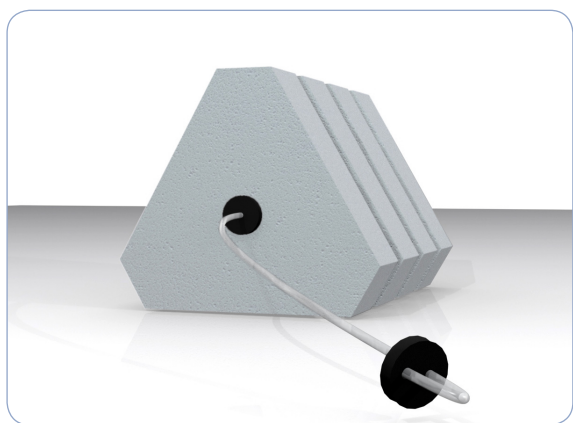
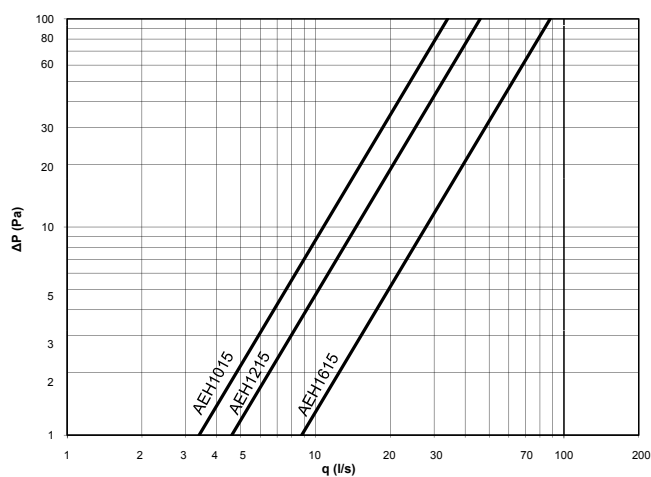
Valores en bandas de octava (dB)

## Ensayo de características aerodinámicas

	K
AEH 1015	3.4
AEH 1215	4.6
AEH 1615	8.8

K= coeficiente de pérdida de carga

$$q_v = k\sqrt{\Delta P}$$



© AIREADORES SYSTEM S.L. 2013 - F519501

**aireadores system s.l.**

C/OLIVAR S/N, ESQUINA AV. PAU CASAL,  
08755 CASTELLBISBAL (BARCELONA)  
TEL. 93 680 38 28 - FAX 93 668 78 73  
EMAIL: [info@air-in.es](mailto:info@air-in.es)  
web: [www.air-in.es](http://www.air-in.es)