

## Ficha Técnica

# air FRESHBOX E120

Unidad de ventilación de habitación individual con recuperación de calor.

Capacidad máxima de aire hasta 120 m³/h.

### Usos

- Unidad de tratamiento de aire de una sala de recuperación de calor para ventilación de admisión y extracción.
- Ventilación de una sola habitación para un suministro eficiente de ahorro de energía y ventilación de extracción en pisos, casas y otras instalaciones pequeñas.
- Solución ideal para la ventilación simple y eficiente de locales nuevos o reformados.
- La recuperación de calor minimiza las pérdidas de calor de ventilación.
- El intercambio de aire controlable crea un microclima individualmente establecido.



### Diseño

- La carcasa está hecha de placas de acero recubiertas de polímero, internamente rellena con una capa aislante térmica y acústica de 10 mm de caucho celular.
- El panel de servicio frontal de la carcasa garantiza un fácil acceso a las partes internas de la unidad para las operaciones de mantenimiento, incluida la sustitución y limpieza del filtro.
- Las bocas para la conexión a los conductos de aire están ubicadas en el lateral de la unidad.
- La unidad se suministra con un cable de alimentación y un enchufe para la conexión a la fuente de alimentación.
- Compatible con conductos de aire circulares Ø125 mm.

ahorrar energía y para una ventilación de alta eficiencia.

- Baja demanda de energía debido a las tecnologías EC implementadas.
- Los motores de los ventiladores están equipados con una protección contra sobrecalentamiento térmica incorporada y cojinetes de bolas para una larga vida útil.

### Filtración de aire

- Limpieza de aire de admisión y extracción con dos filtros de panel.
- Los filtros aseguran el suministro de aire fresco, sin polvo, insectos y evitan la contaminación de los componentes de la unidad.

### Motor

- La unidad está equipada con motores EC de rotor externo de alta eficiencia e impulsores centrífugos con palas curvadas hacia adelante para el suministro de aire y escape.
- Las tecnologías de motores EC cumplen con las últimas demandas de ingeniería para

### Control

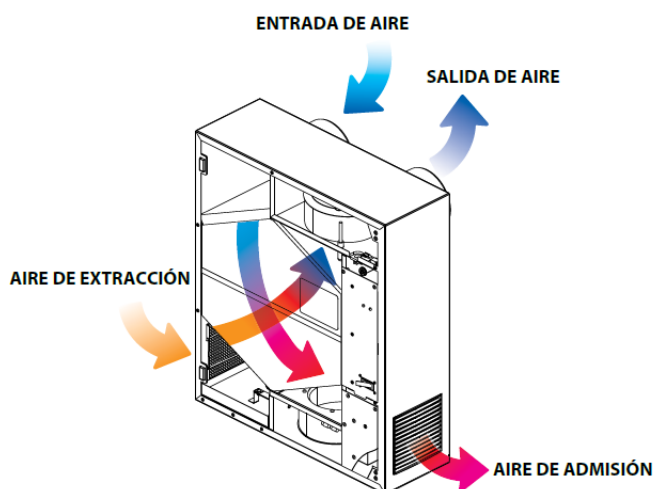
- La unidad incorpora un sistema de control integrado y un panel de control externo multifuncional con pantalla LCD y control remoto.
- Funciones disponibles:

- Calentamiento adicional del aire de suministro.
- Temporizador de configuración de velocidad máxima durante 20-60 minutos.
- Ajuste de velocidad del ventilador.
- Ajuste del modo de operación programado para la semana.
- Indicador de reemplazo / alarma de filtro.

### Recuperación de calor

- La unidad está equipada con un intercambiador de calor de poliestireno de contraflujo de alta eficiencia con una gran área de superficie y alta eficiencia de recuperación de calor.
- Los flujos de aire están completamente separados dentro del intercambiador de calor. Los olores y contaminantes contenidos en el aire de extracción no se transfieren al flujo de aire de suministro.
- La recuperación de calor se basa en la recuperación de calor del aire de extracción para calentar el aire de admisión. El extracto de aire transfiere la mayor parte de su calor al flujo de aire de admisión. La recuperación de calor reduce las pérdidas de calor en las estaciones frías.

En verano, el intercambiador de calor funciona a la inversa y transfiere una parte de la frialdad acumulada del aire de extracción refrigerado para enfriar el aire de admisión. Esto contribuye a un mejor rendimiento del aire acondicionado en locales ventilados.



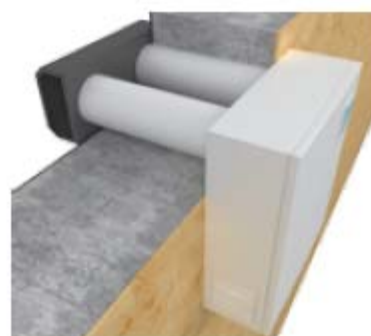
- El sistema de protección contra congelamiento integrado apaga el ventilador de suministro en la estación fría en caso de un peligro de congelación comunicado por el sensor de temperatura para permitir el calentamiento del intercambiador de calor con el flujo de aire de extracción caliente. Cuando ya ha pasado el riesgo de congelación, el ventilador de suministro se enciende y la unidad vuelve al modo de funcionamiento estándar.
- La bandeja de drenaje debajo del bloque del intercambiador de calor se utiliza para la recolección y el drenaje de condensados.

### Calentador de aire

- La unidad está equipada con un calentador eléctrico de posicionado de 350 W utilizado para el funcionamiento de la unidad a bajas temperaturas del aire exterior.
- El calentador eléctrico tiene una protección de sobrecalentamiento integrada.

### Montaje

- Instale una unidad FRESHBOX E120 en cada habitación que requiera ventilación.
- Para su montaje se necesita acceso a la pared exterior, siendo su instalación en el interior.
- El espacio entre orificios para conductos de aire de Ø125 mm con una placa maestra incluida en el conjunto de entrega.
- Instale la campana exterior AH FRESHBOX 100 (pedido por separado, ref. accesorios) en la pared exterior.

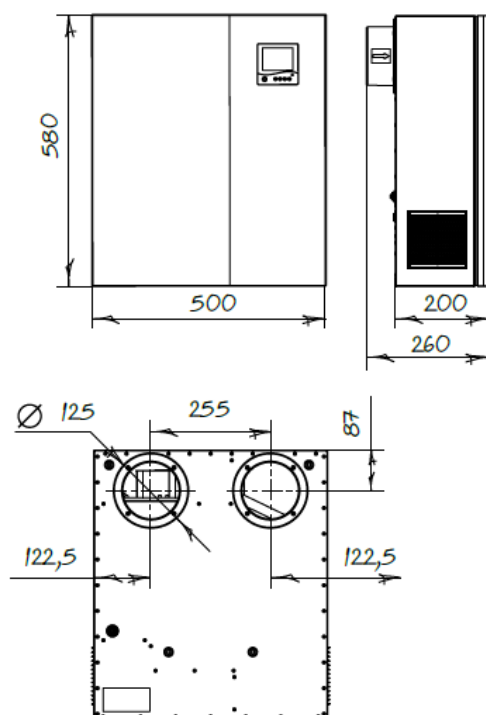


## Datos técnicos

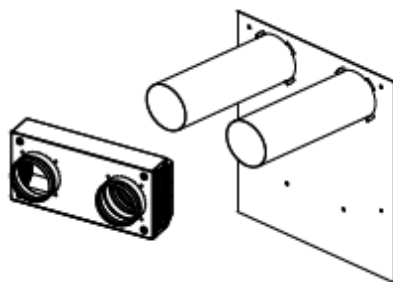
Parámetros	FRESHBOX E120		
Voltaje / 50-60 Hz [V]	230		
Velocidad	1	2	3
Potencia del ventilador [W]	9	16	40
Potencia del calentador eléctrico [W]	0,35		
Potencia total de la unidad [W]	0,39		
Corriente total de la unidad [A]	1,7		
Capacidad de aire [m³/h]	40	80	120
RPM	450	780	2000
Nivel de ruido [dB(A)]	30	35	38
Máx. temperatura del aire transportado [°C]	desde -20 hasta +50		
Filtro extracción/admisión	G2/G4		
Kit de filtro reemplazable	FP-FRESHBOX E120		
Eficiencia de recuperación de calor [%]	desde 82 hasta 92		
Tipo intercambiador de calor	contra-flujo		
Material del intercambiador de calor	Poliestireno		
Peso [kg]	20		
Clase SEC	A+		

\* El kit de filtro reemplazable es un accesorio disponible por separado.

## Dimensiones generales y de montaje, mm



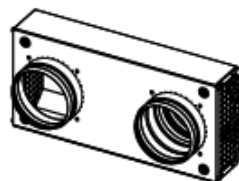
## Accesorios



### kit de montaje **MS2 FRESHBOX E120**:

- placa maestra de cartón (1 artículo);
- conducto de aire de plástico Ø 125 mm, 500 mm de longitud (2 elementos);
- capucha exterior recubierta de polímero.

Solución con todas las funciones para un montaje completo de una sola etapa.



### Campana de ventilación **AH FRESHBOX E120**:

- Campana exterior recubierta de polímero.

Para entrada / salida de aire y prevención de entrada de agua y objetos extraños a la unidad.

**system** *air*

*Dynamiko import, s.l*  
c/Aribau 170-168, 1ª 1ª  
08036 Barcelona  
tel: 93 6803828  
EMAIL: [info@system-air.es](mailto:info@system-air.es)  
web: [www.system-air.es](http://www.system-air.es)

Documento no contractual. Los datos y valores se dan como indicación. *Dynamiko Import, s.l.* Se reserva el derecho de modificar las especificaciones técnicas sin alterar el correcto funcionamiento del elemento.