

system~air

air~isola hy

Se utiliza como parte de un sistema de ventilación higrorregulable ALIZÉ III (Código Técnico de Edificación HS3 salubridad), las entradas de aire ISOLA HY están asociados con las bocas de extracción de humedad sensibles o sistema temporizado. Se caracterizan por una diferencia Pa 20 de presión por una tasa de flujo variable de 6 a 45 m³/h dependiendo de la humedad de la habitación.

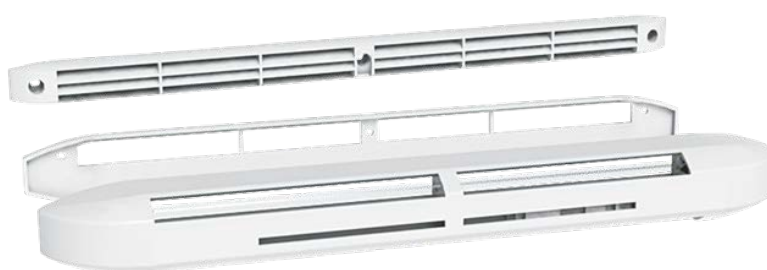
La entrada de aire sensible humedad ISOLA HY o ISOLA HY RA, colocado en el interior, está hecho de poliestireno. Instalación en las habitaciones principales de la vivienda (salones y dormitorios).

Sistemas de aire fresco en caudal de ventilación mecánica con control de humedad.

Operación en todas las paredes verticales y planos inclinados (por ejemplo, ventanas de tejado, en frente de corredera de persiana).

La tapa frontal, colocado en el exterior, está hecha de poliestireno resistente a los rayos UV para la intemperie en las entradas de aire.

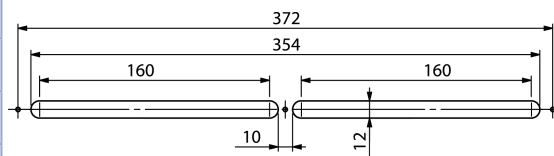
Montaje sólo en superficies protegidas de la intemperie. En el caso de las zonas no protegidas, por favor, póngase en contacto con nosotros.



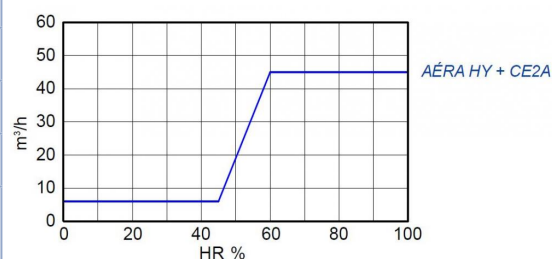
system~air

Descripción

Dimensiones	Aireador 400 x 40 x30 mm
Hueco de instalación interior	según detalle posición > 1800 mm desde el suelo acabado
Perforación exterior	Sección de 40 cm ² distribuidos libremente
Material	Termoplastico poliestireno
Color	Colores RAL: 8019 / 1011 / 8003 / 8024 7035 / 7011 / 9011 / 8004 blanco RAL 1013 8019 1011 8003 8024 7035 7011 9011 8004 Beige Bronzè Chêne Clair Chêne Doré Chêne Foncé Gris Gris Foncé Noir Sipo

**Características Aerodinámicas**

air ~ isola hy		
Humedad	60%	45%
Caudal nominal 20 Pa	12.5 l/s	1.6 l/s
Sección	40 cm ²	



Caudal medido con 20 Pa según UNE-EN 13141-1:2004

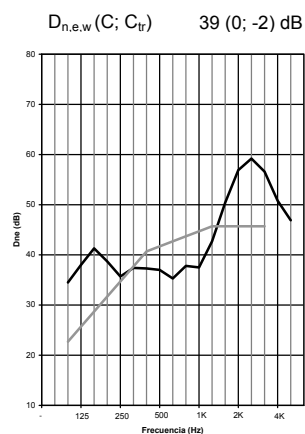
Aislamiento Accesorio acustico RA

Fabricado en poliestireno con un elemento acústico, prolongador del aireador ayuda a mejorar el aislamiento acústico de la entrada de aire. Se instala entre la base sujeción y el aireador. Montaje solo en el interior de la vivienda.

Dn,e,w (dB)	39
Dn,e,Atr (dBA)	37

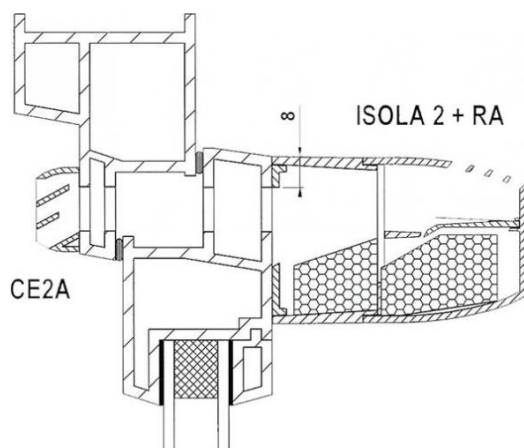
Dn,e,w
Aislamiento acústico (UNE-EN 20140-10:1994, UNE-EN ISO 717-1:1996)

Dn,e,Atr
Diferencia de niveles normalizada, ponderada A, para ruido exterior dominante de automóviles o de aeronaves. Valor requerido por el CTE DB-HR.

**Estanquidad al Agua**

Estanquidad sin regulador de caudal	> 150 Pa
-------------------------------------	----------

Estanquidad al agua según UNE-EN 13141-1:2004

**Montaje:**

air-isola hy se instala en la carpintería en un espacio de 400 x 40 mm.
tambien en la tapa del registro de persiana

Accesorios:

Capuchón de fachada paralluvia tipo CE2A. Prolongador acústico RA

Texto para oferta:

air-isola hy se utiliza en ventilación mecánica tipo Higo B o Higo gas
(según código técnico de edificación hs3 salubridad)
y se utiliza conjuntamente con extractores con control de humedad
y extractores temporizados.
vilpe y titon

Explicación:

air-isola hy = tipo de entrada de aire

Ejemplo de pedido:

air-isola hy+ CE2A + RA

Accesorio:

CE2A = cubierta exterior

Accesorio:

RA=Prolongador acústico



system *air*

Dinamiko import,s.l
c/Aribau 170-168,1ªª
08036 Barcelona
tel:93 6803828
EMAIL: info@system-air.es
web: www.system-air.es

Documento no contractual. Los datos y valores se dan como indicación. *Dynamiko Import,s.l.* Se reserva el derecho de modificar las especificaciones técnicas sin alterar el correcto funcionamiento del elemento.

system *air*