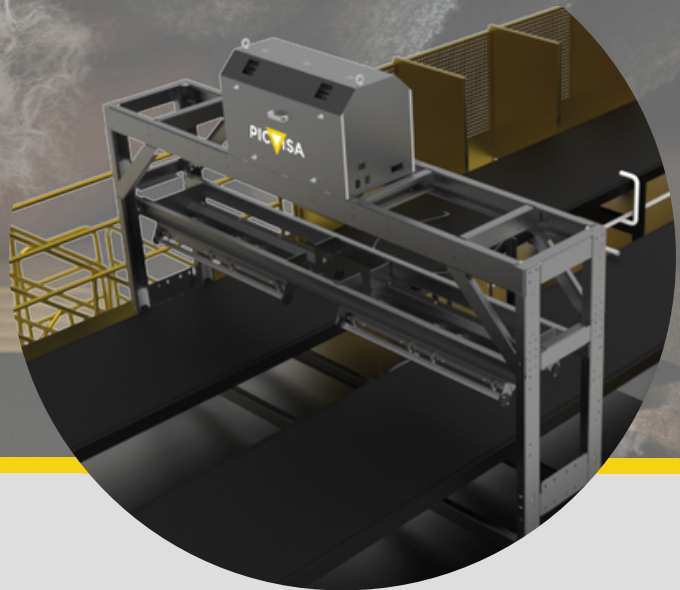


ECOSORT

# ECOSORT

Catégorisation de précision pour une  
circularité améliorée du textile et de la mode

PICVISA



We can sort it out.

[www.picvisa.com](http://www.picvisa.com)

# ECOSORT TEXTILE

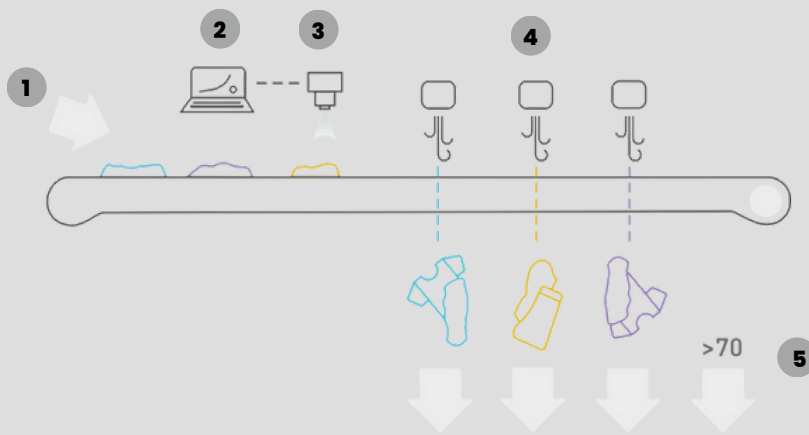
## La véritable révolution de l'industrie textile

Nous rendons possible la circularité du textile et de la mode en garantissant un tri automatique approprié et précis des vêtements dans les centres de recyclage textile du monde entier.

- Analyse à 100 % de la surface du vêtement
- Tri des textiles en fonction de la composition des fibres et des couleurs
- Les textiles sont alimentés un par un et triés dans des catégories illimitées.



### Schéma de fonctionnement :



Les matériaux sont déposés sur le convoyeur d'alimentation [1], lors du passage dans la zone éclair les matériaux réfléchissent la lumière [3] et une ou plusieurs caméras capturent les spectres et/ou images [3]. Une fois que le logiciel et le matériel de la phase de traitement [2] déterminent qu'un objet au moment précis où il passe sur les buses d'éjection sont activés [4]. Le produit cible [5] est séparé du flux principal.

### Tri de :

#### Compositions

Coton	Laine
Coton-Polyester	Polyamide
Polyester	Acétate
Laine	Pu
Laine - Mur/Nuit	Soie
Acrylique	Autres

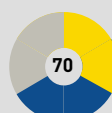
#### couleurs



et plus



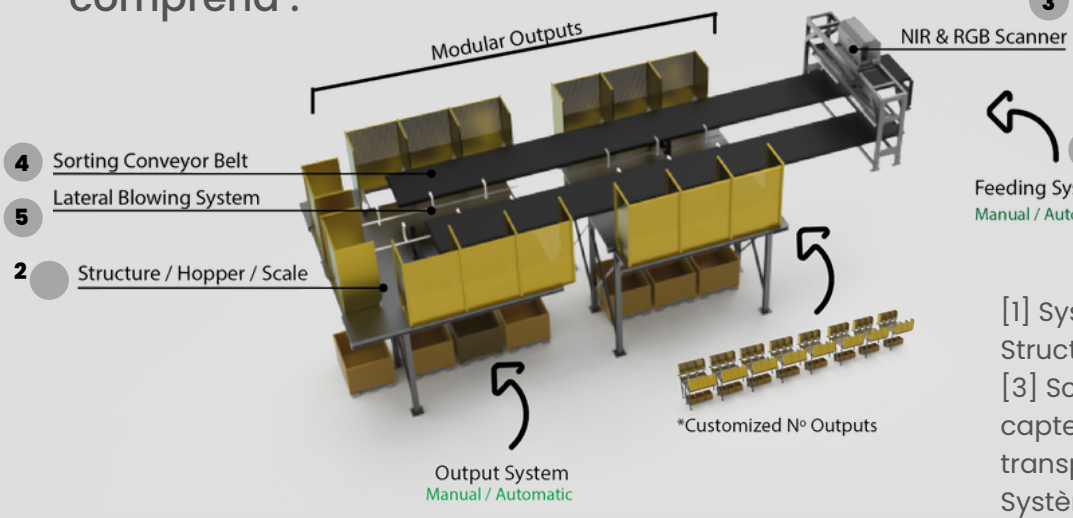
**Précision sur le matériel de reconnaissance de cible**



**Sorties triées par fibres**

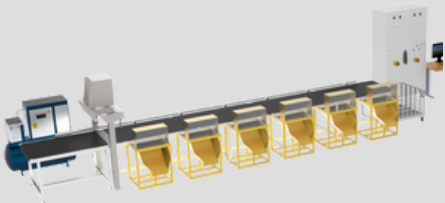
# ECOSORT TEXTILE

La fourniture minimale de la ligne ECOSORT comprend :

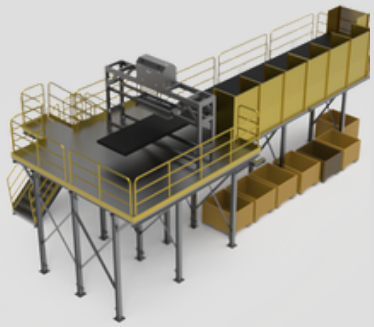


[1] Système d'alimentation [2] Structures, trémies et balance [3] Scanner basé sur des capteurs [4] Bande transporteuse de tri [5] Système de soufflage latéral

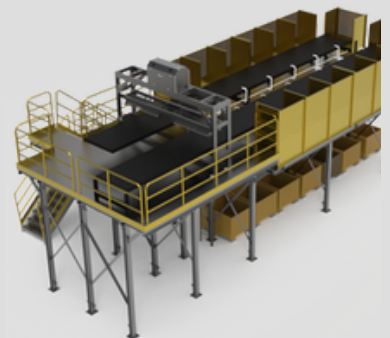
## Configurations disponibles :



Scanner basé sur un capteur unique Débit 700 kg/h  
Convoyeur unique à 6 sorties  
\*Consommation d'air : 200 l/min

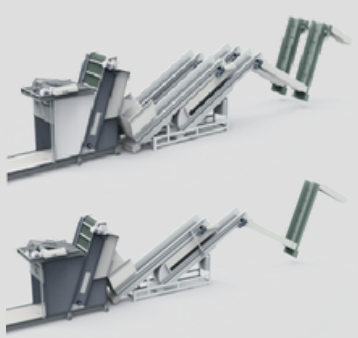


Scanner basé sur un capteur unique Débit 1 000 kg/h  
Convoyeur unique à 24 sorties  
\*Consommation d'air : 800 l/min

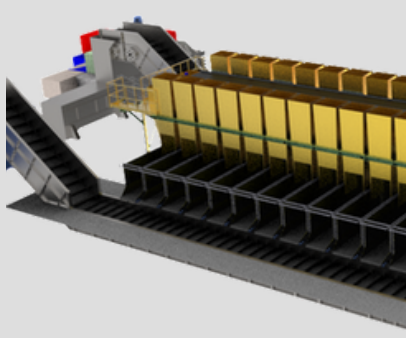


Scanner basé sur un capteur unique Débit 2 000 kg/h  
Double convoyeur 38 sorties  
\*Consommation d'air : 2 400 l/min

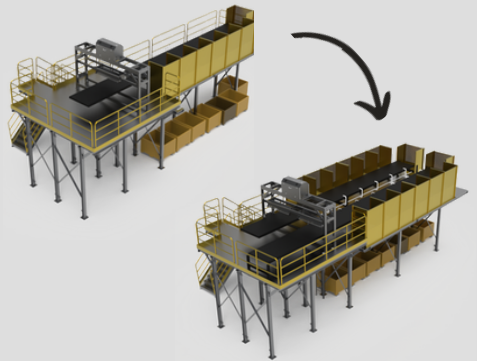
## Équipement optionnel:



Alimentation automatique



Sortie automatique



Double convoyeur

\*Consommation d'air estimée en considérant une simultanéité de 30%

## Conception et fabrication d'équipements de tri basés sur des capteurs intégrant des technologies de vision et d'intelligence artificielle.

