



# APIBURGOS

AGENCIA PROPIEDAD INMOBILIARIA - SEVILLA

OFERTA  
SUELO INDUSTRIAL  
EN VENTA





Suelo Industrial en Venta propio para uso logístico con naves en construcción situado en Alcalá de Guadaíra, Sevilla.

## LOCALIZACIÓN

Suelo industrial con excelente localización, situado en fachada de Ctra. A-92, muy próximo a la ciudad.

El solar se sitúa en el Polígono Industrial La Red. Una de las zonas industriales más consolidadas de Sevilla y provincia, con escasa oferta y una importante demanda de naves logísticas con muelle de carga.

Hace esquina y dispone de entrada por dos calles.

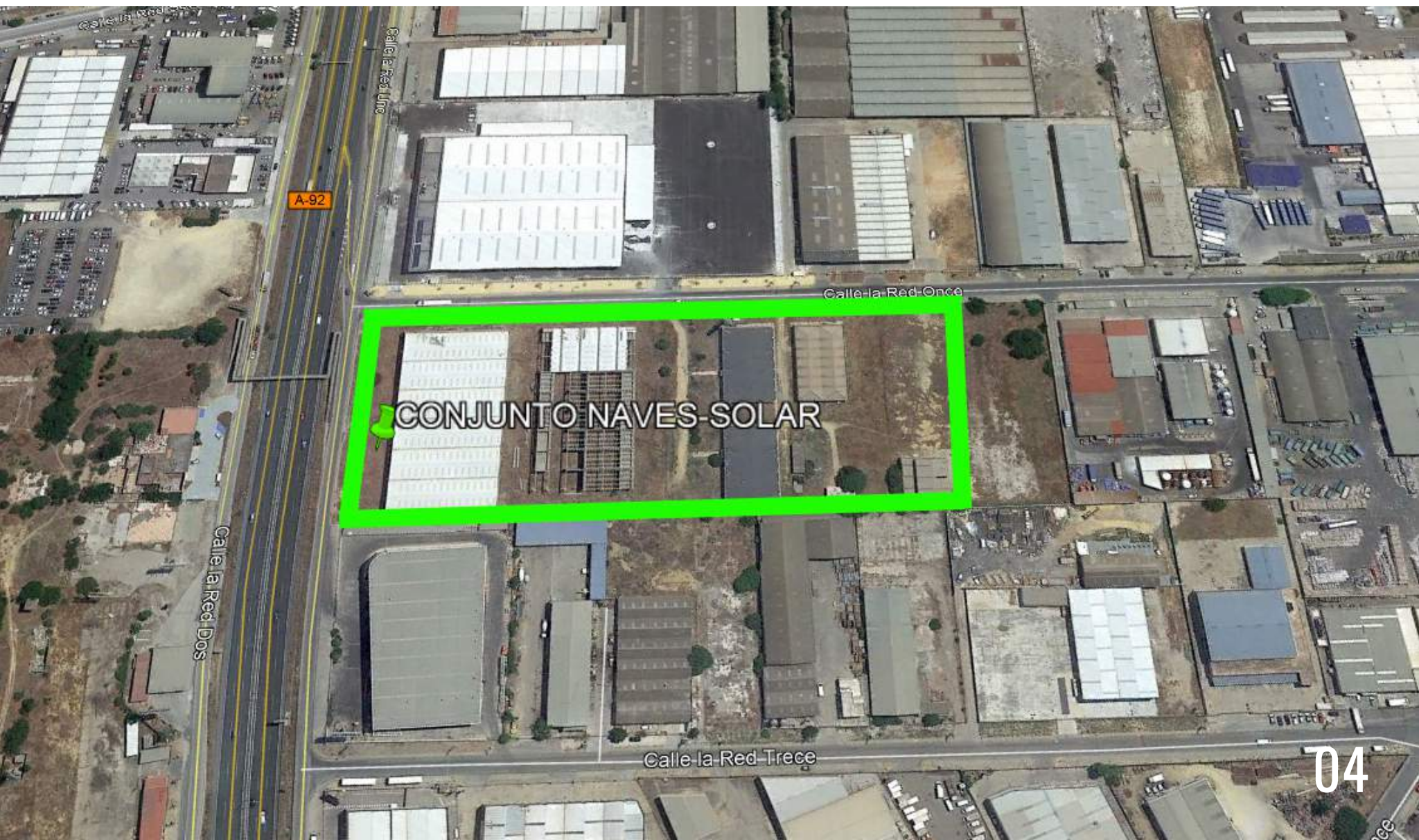
La parcela presenta muy buena localización junto al nuevo almacén de Heineken. Dispone de fáciles accesos a todas direcciones y enlaces con SE-30 y SE-40.







# LOCALIZACIÓN





## CARACTERÍSTICAS

Conjunto compuesto por:

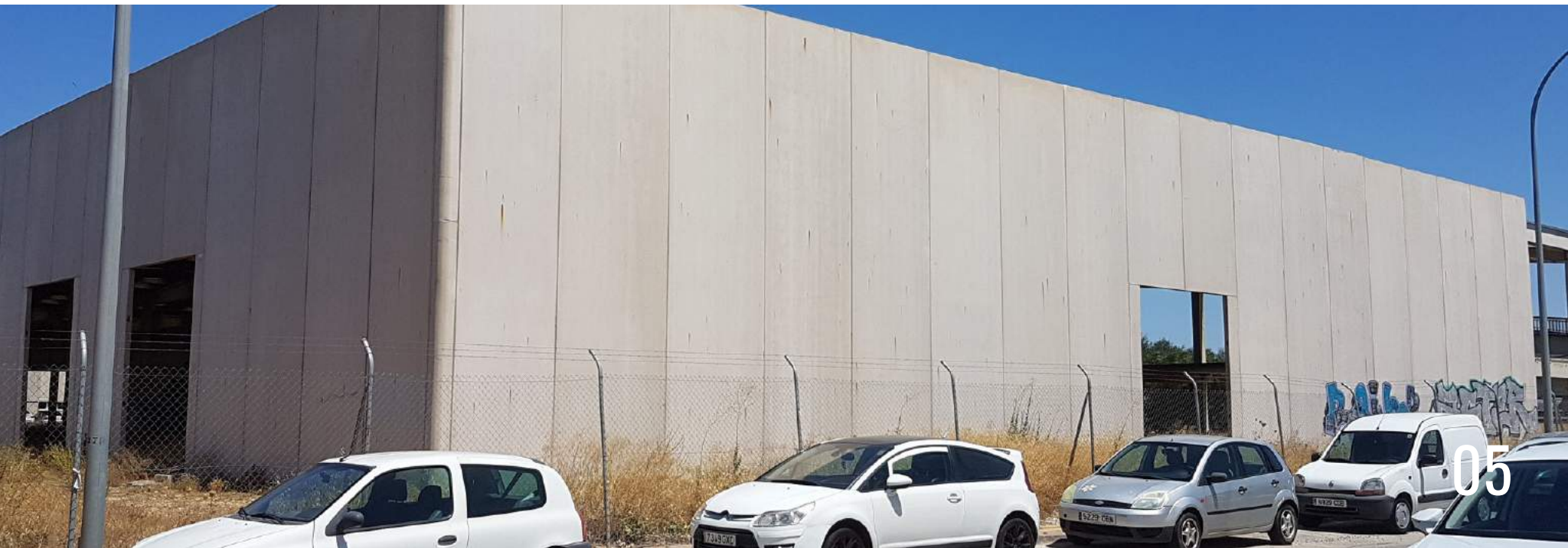
Parcela con una superficie disponible de 31.000 m<sup>2</sup>.

Actualmente, tiene una nave semiconstruida en la fachada de 5.450 m<sup>2</sup> y otras naves pequeñas semiconstruidas de 5.000 m<sup>2</sup> aprox.

Con posibilidad de demolición total o parcial.

El resto del solar se encuentra libre para campa patio de maniobras o aparcamiento, con una superficie de 15.000 m<sup>2</sup>.

- Interesantes condiciones negociables.





# GALERÍA





# GALERÍA







# APIBURGOS

AGENCIA PROPIEDAD INMOBILIARIA - SEVILLA

C/. Asunción, 66. 1º izq. Sevilla.

[info@apiburgos.es](mailto:info@apiburgos.es)

954 27 07 87

[www.apiburgos.es](http://www.apiburgos.es)