

# TURBOIBER

Líderes en elevación

¿Cómo afrontamos un caso para llegar a soluciones nunca antes vistas?

“La plena certidumbre en nuestro proceso de trabajo y nuestra técnica, sin tener miedo a lo desconocido.”

## PLATAFORMA COLGANTE PARA HORNO PLANTA QUÍMICA SOLVAY



### DESCRIPCIÓN DE LA OBRA

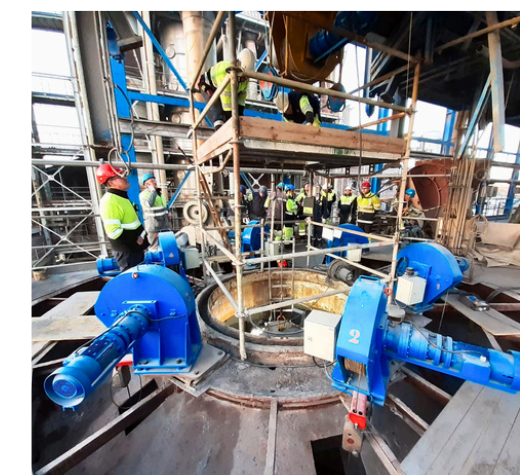
Esta empresa tenía que realizar las obras de renovación de las paredes interiores de los hornos en su fábrica de Torrelavega.

### NECESIDAD DEL CLIENTE

Solvay necesitaba para su fábrica de Torrelavega un sistema de plataforma con acceso en la única entrada superior, más estrecha, y que pudiese adecuarse a la altura de las obras.

### SOLUCIÓN

La solución propuesta por TURBOIBER fue un sistema con un anclaje fijo en el exterior del horno y un andamio plegable colgante interior, ampliable en dimensiones hasta el diámetro requerido. La parte tractora y de control, anclada al exterior del horno, está formada por seis motores de tracción eléctrica y controla los movimientos del andamio colgante. Cuando este haya bajado a la altura oportuna, podrán desplegarse los brazos y colocarse los soportes fijándolos a las paredes, permitiendo así que se realicen las maniobras de trabajo con seguridad. Esta concepción de trabajo 360° y a altura variable ofrece un ahorro temporal, energético, económico (alrededor de un 50%) y de infraestructuras muy elevado.



### CLIENTE

Solvay es un grupo químico internacional con un claro compromiso con el desarrollo sostenible, la innovación y la excelencia operativa. La presencia del Grupo Solvay en España empieza en 1904 con la construcción de una fábrica para la producción de sosa cáustica y carbonato sódico en Torrelavega (Cantabria).

### VALOR AÑADIDO APORTADO

El sistema colgante y la celda central de la cual parten los brazos laterales que cubren todo el diámetro del horno han permitido la optimización del trabajo. Además, el sistema es válido para otros hornos, ya que se adapta a las dimensiones del interior. TURBOIBER ha desarrollado una máquina legal y segura, realizando un procedimiento de garantía legal con una evaluación de conformidad según el Anexo IX de la Directiva de Máquinas.

C/ Uranio 18  
(P. I. Aimayr) 28330 San Martin de la Vega  
Madrid  
+34 91 715 15 25

C/ Leonardo Torres de Quevedo, 4  
(P.I. Coll de La Manyà) 08403 Granollers Barcelona  
+34 93 570 03 55

Ctra. SE-9023 (Ctra. de la Corchuela)  
41720 Los Palacios y Villafranca  
Sevilla  
+34 95 511 61 06

[www.turboiber.com](http://www.turboiber.com)

[info@turboiber.com](mailto:info@turboiber.com)