

ESPUMAS TÉCNICAS  
PARA EMBALAJE



**ZFoam**

PACKAGING

# ZFoam<sup>25</sup> AÑOS

Más de **25 años**  
exportando a más de  
25 países en Europa  
y América.

Aportamos **soluciones a medida** de las necesidades de nuestros clientes con el **soporte técnico** preciso.

Disponemos de equipos que cubren todos los procesos especializados de transformación de **espumas plásticas**.

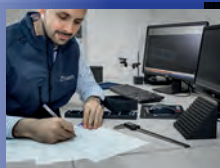
Tenemos integrados verticalmente los procesos de semitransformación y de transformación final, de forma que ofrecemos un **servicio completo desde la materia prima hasta el producto final**, incluyendo la elección de los materiales más adecuados y el proceso de diseño.

## PROCESOS DE TRANSFORMACIÓN FINALES DISPONIBLES:

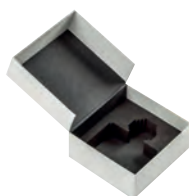
- ✓ **Sistemas de corte por water jet en 2D y 3D.**
- ✓ **Otros sistemas de corte CNC y troquelado.**
- ✓ **Mecanizado 2D y 3D.**
- ✓ **Acabados superficiales con papel, tejido...**
- ✓ **Termoconformado.**
- ✓ **Adhesivado.**
- ✓ **Impresión digital y grabado láser.**

## Ventajas:

- ✓ **Rápida capacidad de reacción y flexibilidad.**
- ✓ **Conocimiento** profundo del producto y soluciones técnicas.
- ✓ **Capacidad de prototipado rápido.**
- ✓ **Tecnología** y desarrollo técnico **propio.**
- ✓ Contamos con las últimas **tecnologías en transformación** disponibles en el mercado.



ZFoam es la empresa del sector con **mayor capacidad de transformación** del sur de Europa.





# MATERIALES

## ESPUMAS AZOTE

**PLASTAZOTE®**  
**EVAZOTE®**  
**SUPAZOTE®**

Espumas de poliolefina reticulada de elevada pureza, fabricadas por un proceso único de inyección de nitrógeno a presión.

- ✓ No contienen residuos químicos de espumación ni CFC, HCFC y VOC (compuestos orgánicos volátiles).
- ✓ Grados especiales con aditivos retardantes de llama (grados FR y FM) y productos antiestáticos y conductivos (grados SD, CN).
- ✓ Espumas inodoras, no tóxicas, inertes. Cumplen con normativa FDA y europea "Food contact".

**PLASTAZOTE®**  
Espumas base LDPE / HDPE / Metalocenos.

**EVAZOTE®**  
Espumas base copolímero EVA de mayor flexibilidad y resistencia que PLASTAZOTE®. Amplia gama de colores disponibles.

## ESPUMAS LJ- EVJ

Espumas de poliolefina de celda cerrada.

- ✓ Estructura microcelular extremadamente fina.
- ✓ Amplia gama de colores disponibles y negro profundo.



## ACABADOS SUPERFICIALES

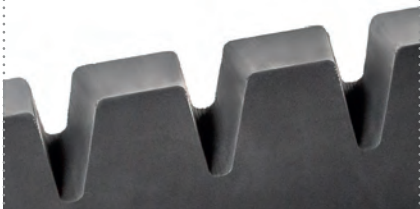
- ✓ Velvet.
- ✓ Brillo/mate.
- ✓ Laminación de tejidos o cartones.
- ✓ Grabado láser.
- ✓ Impresión digital.
- ✓ Flocado.



## ESPUMAS PE

Espumas de poliolefina reticulada, químicamente expandida.

- ✓ Densidad desde 25 hasta 250 Kg/m³.
- ✓ Variantes base LDPE / HDPE / EVA.



## ESPUMAS PEVA

Espumas con base EVA de alta densidad.

- ✓ Amplia gama de colores disponibles y posibilidad de personalización.
- ✓ Opción de laminado sobre espumas de polietileno tipo sándwich.



## ESPUMAS PU

Espumas de poliuretano base éter y éster.

- ✓ Grados especiales con aditivos retardantes de llama y productos antiestáticos.



## ESPUMAS PNR

Espumas de polietileno no reticulado expandido por gas a presión.

- ✓ Densidades entre 20 y 150 Kg /m³.
- ✓ Grados antiestáticos.
- ✓ Espumas idóneas para embalajes no retornables.



## PACKAGING DE PRESENTACIÓN

- ✓ Perfumería, cosmética y parafarmacia.
- ✓ Packs promocionales.
- ✓ Vinos, espumosos, licores y productos gourmet.
- ✓ Joyería y relojería.
- ✓ Artículos de regalo.
- ✓ PLV's.
- ✓ Cofres para series especiales y limitadas.



- ✓ **Personalización:**
  - Acabados y texturas superficiales.
  - Amplia gama de colores.
  - Laminación de cartulinas y tejidos.
  - Grabado láser.
  - Impresión digital.
- ✓ Doble función de **presentación y protección contra impactos.**
- ✓ Espumas **inodoras, puras y respetuosas** con el **medio ambiente.**

## MUESTRARIOS COMERCIALES

- ✓ Insertos para maletas de muestras de equipos de ventas.
- ✓ Soportes para PLV's.
- ✓ Escaparatismo.



- ✓ **Acabado superficial** a medida:
  - Grabado láser.
  - Impresión digital.
  - Cartulinas.
  - Texturas.
  - Flocado.
- ✓ **Capa exterior reforzada.**
- ✓ **Cortes inclinados** para mayor visibilidad.

## INTERIORES DE MALETAS Y MALETINES

- ✓ Equipos médicos y farmacéuticos.
- ✓ Equipos de fotografía, audio y vídeo.
- ✓ Packs de herramientas para servicios técnicos.
- ✓ Tiempo libre.
- ✓ Seguridad y defensa.



- ✓ Fabricación a medida para **prototipos y pequeñas series**.
- ✓ **Espumas libres de VOC** (Compuestos orgánicos volátiles) que no contaminan el contenido.
- ✓ **Personalización:** colores, grabado láser, impresión digital.
- ✓ Combinación de **diferentes densidades y durezas**.
- ✓ Variantes para la **protección** contra **descargas electroestáticas** (SD, CN).

## LOGÍSTICA Y TRANSPORTE

- ✓ Flight cases.
- ✓ Contenedores de gran tamaño para sectores como defensa y seguridad.
- ✓ Contenedores retornables para automoción y línea blanca.



- ✓ Espumas para **protección de superficies clase A** y con bajo grado de abrasión aptas para superficies plásticas y pintadas.
- ✓ Grados especiales de **durabilidad mejorada** que multiplican la vida útil del contenedor.
- ✓ Posibilidad de **refuerzo superficial**.
- ✓ **Cunas, peines y cremalleras** que se adaptan a cualquier tipo de producto.
- ✓ **Laminación** con **tejidos especiales** como Non Wovens, Tyvek®.
- ✓ **Acabado** con **autoadhesivo** para mejora del montaje.
- ✓ **Burletes y piezas** para **protección** de ángulos, esquinas y tubulares.



## OBRAS DE ARTE, MUSEOS Y BIBLIOTECAS

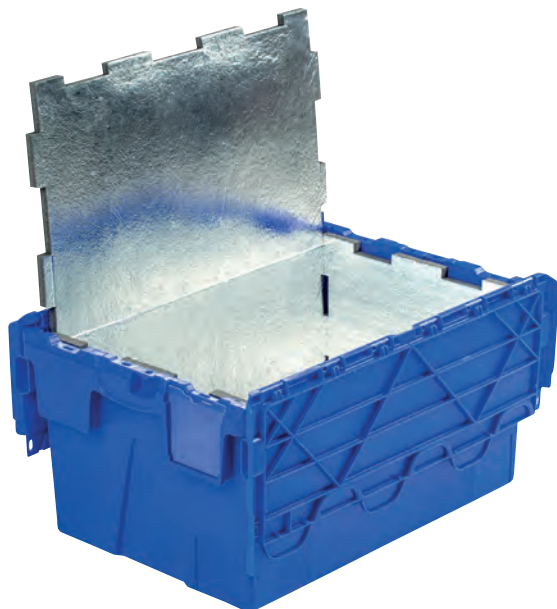
- ✓ Espumas especiales para protección y embalaje temporal de obras de arte.
- ✓ Espumas para protección durante el traslado y logística de exposiciones.
- ✓ Revestimientos para estanterías en museos, archivos y bibliotecas.



- ✓ **Plastazote® y Evazote®** están reconocidas mundialmente para el uso en contacto con **esculturas, cuadros, libros y códices**. Algunos de los usuarios de estos productos son:
  - British Museum
  - Tate Gallery Britain
  - Palais du Louvre
  - Museo El Prado de Madrid
  - Museo Guggenheim de Bilbao
- ✓ **Plastazote® y Evazote®** no contienen ningún tipo de **residuo químico** que pueda afectar o contaminar.
- ✓ **Sin VOC** (Compuestos orgánicos volátiles), ni CFC's o HCFC's.
- ✓ No fomentan el **crecimiento bacteriano** y no absorben humedad.

## CONTENEDORES ISOTERMOS Y PACKAGING ALIMENTARIO

- ✓ Packaging de productos alimentarios (*contacto directo*).
- ✓ Aislantes en contenedores isotérmicos.
- ✓ Separadores en transportes de alimentos.
- ✓ Fundas isotérmicas de baja conductividad.



- ✓ Espumas de **elevada pureza**, sin VOC, aptas para uso alimentario.
- ✓ Cumplen la **normativa europea** EU 10/2011 y la **normativa americana** FDA.
- ✓ ZFoam se encuentra **inscrita en el Registro Sanitario** RS nº 39.005538/Z.

## BANDEJAS PARA EL CONTROL DE HERRAMIENTAS

- ✓ Insertos para carros de herramientas.
- ✓ Kits de herramientas.
- ✓ Desarrollo e implementación de Sistemas Lean y 5s.
- ✓ Elemento imprescindible en el FOD (*Foreign Object Debris*).
- ✓ Uso extendido en sectores punteros como aeronáutico, aeroespacial, automoción y médico.



- ✓ **Bandejas de dos colores** para fácil identificación de herramientas.
- ✓ **Fabricación a medida** para todo tipo de carros.
- ✓ Posibilidad de **refuerzo superficial** para mayor durabilidad.
- ✓ **Espumas Azote®** fabricadas con inyección de nitrógeno, de alta pureza, sin residuos químicos ni amoníaco que puedan afectar a las herramientas.
- ✓ Posibilidad de **esterilización** para uso médico.
- ✓ **Espumas Zotek®** que permiten el contacto sin degradación con fuel de aviación y otros combustibles.

## ELECTRÓNICA Y EQUIPOS INFORMÁTICOS

- ✓ Insertos para maletas, maletines y contenedores de transporte.
- ✓ Espumas especiales para protección ante descargas electrostáticas.
- ✓ Grados especiales para equipos de defensa y seguridad.



- ✓ **Espumas Azote®** de elevada pureza sin residuos químicos.
- ✓ Grados conductivos (CN) y antiestáticos (SD) con propiedades de **protección** independientes de la **humedad ambiente**.
- ✓ Excelente **absorción de energía y amortiguación**.
- ✓ Cumplimiento de los **estándares militares** más exigentes (DEF STAN, RARDE, NATO).



# ZFoam

ZFoam España S.L.  
Pol. Ind. Alfajarín P.10  
50172 Zaragoza, España

📞 Tel: (+34) 976790640  
✉️ zfoam@zfoam.com

[www.zfoam.com](http://www.zfoam.com)

ZFoam forma parte del **Grupo GZ**



## El compromiso con la innovación y la calidad

Filosofía de mejora continua de productos y procesos apoyada en la **certificación ISO 9001**, y en **herramientas Lean y 5S**.

## El compromiso con los clientes

Aportar las mejores soluciones mediante productos innovadores, competitivos, de alta calidad y respetuosos con el medio ambiente.