

Tarifa 2019



” cortinas de aire
paneles radiantes
aerotermos
convectores
reguladores



Sede Central
Frico AB
Box 102, SE-433 22 Partille
Sweden
+ 46 31 336 86 00
mailto:mailbox@frico.se
www.frico.net



Systemair HVAC Spain SLU
C/ Montecarlo n° 14, Pl. Uranga
28942, Fuenlabrada, Madrid
España
+ 34 91 600 29 00
+ 34 91 607 03 09
www.frico.com.es



Systemair Kansas
10048 Industrial Blvd
Lenexa 66215
United States
+1 91 37 52 60 00
www.systemair.com



Systemair (Chile) SpA
Parque Empresarial Spacioflex,
Américo Vespucio Norte 1385
Quilicura, Santiago de Chile
Chile
+56 (2) 257 50 40
www.systemair.cl



Systemair Perú S.A.C.
Calle Alcanfores, 495, Of. 408 -
Miraflores (Lima)
Perú
+51 464 12 00
www.systemair.com.pe



Systemair Mexico
Calz. Gral. Mariano Escobedo 595,
Rincón del Bosque,
Bosque de Chapultepec I Secc,
11589 Ciudad de México, CDMX,
México
+52 55 1328 7328
Info@systemair.mx



Contenido

4 Cortinas de aire

- 4 PA1508 £
- 4 PA2200C * £ ♣
- 5 PA3200C * £ ♣
- 6 Portier * £
- 7 PA2500 * £ ♣
- 8 PA3500 * £ ♣
- 11 PA4200 * £ ♣
- 14 AR200, empotrado * £ ♣
- 15 AR3200C, empotrado * £ ♣
- 16 AR3500, empotrado * £ ♣
- 16 AR4200, empotrado * £ ♣
- 18 Corinte ADCS * £ ♣
- 18 Corinte ACCS £ ♣
- 20 RDS, para puertas giratorias * £ ♣
- 20 SFS, para puertas giratorias £ ♣
- 22 ADA *
- 22 ADA Cool, para cámaras frigoríficas *
- 22 PAECS, para cámaras frigoríficas *
- 23 PAEC2500, para cámaras frigoríficas *
- 23 PAEC3200, para cámaras frigoríficas *
- 24 AGS5500 * ♣
- 24 AGR5500, empotrado * ♣
- 26 AGI4500 * ♣
- 27 AGI6000 * ♣
- 29 UF600 *
- 30 AG-DX, para bombas de calor

Diseño y especificaciones sujetos a modificaciones sin previo aviso. En www.frico.com.es encontrará la información más reciente.

La lista de precios entrará en vigor el 1 de Enero 2019 hasta nuevo aviso.

31 Paneles radiantes

- 31 Thermoplus EC £
- 32 Thermocassette HP £
- 32 Thermocassette HPZ, empotrado £ **Nuevo!**
- 33 Elztrip EZ100 £
- 33 Elztrip EZ200 £
- 34 Elztrip EZ300 £
- 34 Panel de infrarrojos industrial IR £
- 35 Panel radiante por infrarrojos CIR £
- 35 Panel radiante por infrarrojos ELIR £
- 36 Panel de infrarrojos halógeno IH £
- 36 Panel de infrarrojos carbono IHC £
- 37 Aquaztrip Plan, Flex y Comfort ♣

38 Aerotermos

- 38 K21, 2 kW £
- 38 Tiger, 2-9 kW, 15 kW, 20 y 30 kW £
- 39 Elektra C/F/V/H £
- 40 Cat, 3-9 kW £
- 40 Panther, 6-15 kW £
- 41 Panther, 20 y 30 kW £
- 42 SWH ♣
- 42 SWH EC ♣ **Nuevo!**
- 44 SWL ♣ **Nuevo!**
- 45 SWT, montado en el techo ♣
- 46 SWX CS/CE/D/H, para entornos agresivos ♣
- 47 SWX EX, para entornos con riesgo puntual de explosión ♣
- 47 SWK refrigerante ♣ **Nuevo!**

48 Ventiladores de techo

- 48 Ventilador de techo ICF £

49 Convectores

- 49 Radiador de aletas £
- 50 Thermowarm TWS, TWT £ **Nuevo!**
- 50 Convector con ventilación PFW ♣
- 51 Convector con ventilación PF Smart £
- 51 Protección antihelada £
- 51 Calefactor de asiento SH £

52 Reguladores

- 52 Termostatos programables
- 52 Gama básica de termostatos
- 52 Termostatos electrónicos de 2 etapas
- 52 Termostatos de tubo capilar
- 52 Termostatos bimetalicos
- 52 Accesorios termostatos
- 53 Regulador de calor eléctrico ERP, Regulador de potencia continuo con temporizador CIRT
- 53 Detector de presencia PDK65
- 53 Controlador de confort IHBD3
- 54 Reguladores electrónicos PE, RE y CFR1R
- 54 Selector manual de 1-2-3 etapas S123
- 54 Caja de relés RB3 y RB123
- 54 Temporizador electrónico CBT
- 55 Regulación del agua VLP, VLSP, VOT y VMT
- 55 Regulación del agua VRS, TVVS, TRVS y SD20

56 Características técnicas

Nuestras mediciones de ruido se realizan con arreglo a las normas internacionales BS 848, AMCA 210-85 y DIN 24 163. A menos que se indique otra cosa, la distancia al producto es de 5 m, el factor direccional es 2 y el área de absorción equivalente es de 200 m².



Buenas razones para elegir Frico

Nuestros más de ochenta y cinco años de experiencia en el desarrollo de productos para el variado clima nórdico nos han proporcionado un banco de conocimientos incomparable en el que se basan todas las soluciones de alto rendimiento energético que ofrecemos actualmente para crear ambientes interiores confortables.



Líderes en tecnología y diseño

En la actualidad, Frico es el proveedor líder de cortinas de aire, paneles radiantes y aerotermos en Europa, y los productos se diseñan en línea con la más pura tradición escandinava. Como líderes del mercado, nos encargamos del desarrollo y ofrecemos productos de calor eléctrico o por agua, así como cortinas de aire sin calor. En nuestras cortinas de aire, la tecnología Thermozone garantiza una separación eficaz con un consumo mínimo de energía y un nivel de ruido muy bajo.

Frico ahorra energía

Gracias a nuestra extensa gama de productos y a nuestros muchos años de experiencia, en Frico podemos ayudarle a ahorrar energía. Al ofrecerle soluciones globales que incluyen tanto sistemas de calefacción completos como productos para calefacción adicional, podemos generar un ambiente interior agradable con un coste energético reducido. Nuestros sistemas de regulación por niveles evitan que consuma más energía de la estrictamente necesaria. A través de nuestra empresa madre, Systemair, contamos además con amplios conocimientos sobre ventilación y podemos proporcionarle las soluciones más adecuadas.

Cumplimos lo prometido

Nuestro proceso de desarrollo de productos nuevos o mejora de los existentes incluye pruebas y mediciones periódicas. Todas las mediciones se hacen con arreglo a las normas ISO y AMCA. En Frico trabajamos con uno de los laboratorios de aire y sonido más avanzados de Europa, que nos ayuda asegurarnos de que nuestros productos cumplen lo prometido.

Soluciones "climate-smart"

En Frico estamos orgullosos de poder ofrecer productos energéticamente eficientes que mejoran el ambiente interior. Nuestro desarrollo de productos se centra en lograr el rendimiento máximo con el menor consumo de energía posible, sin por ello ceder en nuestros valores fundamentales de confianza, competencia y diseño.

Eso significa que nuestros productos no sólo ofrecen un gran ambiente interior en centros de negocios, edificios industriales, oficinas o casas de veraneo, sino que además presentan una eficiencia energética óptima que los hace "climate-smart".

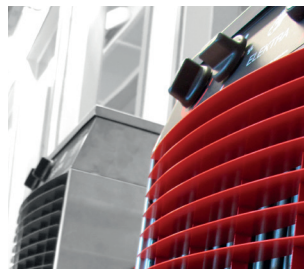
Ecodesignregulación



El Reglamento (UE) 2015/1188 sobre diseño ecológico en relación con los aparatos de calefacción local no afecta a todas las áreas de aplicación.

El Reglamento se aplica cuando una instalación sirve para proporcionar confort térmico a las personas que están en el interior. El Reglamento no se aplica a instalaciones de calefacción de naturaleza más técnica, por ejemplo en salas de ingeniería o cuartos de servicio, en procesos de producción, protección contra heladas, etc. El Reglamento no se aplica a instalaciones en vehículos, en alta mar o al aire libre.

Muchos de los productos de Frico pueden utilizarse como aparatos de calefacción local (según se define en el Reglamento (UE) 2015/1188) y con fines de calefacción técnica. Corresponde al instalador responsable de la instalación evaluar si se aplica el Reglamento sobre diseño ecológico o no. Las soluciones de control para instalaciones no cubiertas por el Reglamento relativo a diseño ecológico se citan en otra tabla.



Productos energéticamente eficientes para un agradable ambiente interior

Cortinas de aire

Instalar una puerta invisible y eficaz que mantenga el agradable calor en el interior es una decisión muy rentable desde el punto de vista económico. Su eficacia es aún mayor si se instalan en recintos climatizados o almacenes fríos.

La tecnología Thermozone, con su ajuste de precisión de la velocidad del aire, garantiza una protección totalmente uniforme en todo el hueco. Las cortinas de aire Frico ofrecen la separación más eficaz con el nivel de consumo más bajo posible, con independencia de lo que se desee mantener en el interior: el calor o el frío.

Paneles radiantes

Los paneles radiantes Frico imitan al sol, la fuente de calor más confortable y eficiente que existe. En efecto, solamente emiten calor cuando los rayos chocan con una superficie, lo que permite reducir la temperatura ambiente y, al mismo tiempo, crear un agradable ambiente interior. Los paneles radiantes son apropiados no solo para una calefacción total sino para calentar zonas o puntos localizados, por ejemplo para evitar la entrada de corrientes de frío por las ventanas.

Los paneles radiantes son además fáciles de instalar y requieren muy poco mantenimiento. Generan calor directo cuando están encendidos y no provocan movimientos del aire.

Aeroterms

Estamos orgullosos de la fama mundial que se han ganado los aeroterms de Frico. Son fiables y están diseñados para durar muchos años. Nuestra gama incluye modelos para todas las necesidades y, en comparación con otros sistemas de calefacción, tienen un coste de inversión bajo.

Los aeroterms de Frico son compactos, silenciosos y ligeros. Se encuentran disponibles con calor eléctrico y con calor por agua.

Convectores

La convección es el término que define el movimiento de rotación del aire debido a la acción de una fuente de calor. El aire se calienta (sube), se enfría y vuelve para que se caliente de nuevo. Esto proporciona un gran confort a través de una buena distribución del calor y el flujo de aire caliente dirigido hacia arriba se puede utilizar para contrarrestar las corrientes frías desde amplias zonas acristaladas.

Ventiladores de techo

Los ventiladores de techo reparten el aire caliente que se acumula en el techo por el resto de la estancia con techos altos, de modo que el calor se explota al máximo. El funcionamiento de los ventiladores de techo se puede invertir para que el aire frío circule por la estancia y proporcione una sensación de frescor.

Termostatos y controles

La clave para calefactar de una manera energéticamente eficiente y obtener un buen confort está en combinar los productos de calefacción con buenos reguladores. Frico dispone de una amplia gama de termostatos y reguladores, que puede consultar en las páginas dedicadas a cada producto y también en los catálogos de Frico.



La guía de selección de productos disponible en www.frico.com.es le ayuda a elegir el producto adecuado y a cotejar fácilmente todos los datos técnicos, accesorios y cálculos de calefacción con sus documentos.

PA1508 ⚡



Montaje en horizontal

- Para huecos pequeños
- Longitud: 0,8 m
- Control integrado.

PA1508, calor eléctrico (IP20) ⚡

Código	Tipo	Niveles de potencia [kW]	Caudal de aire [m³/h]	Nivel de ruido [dB(A)]	Tensión [V]	Dimensiones LxHxA [mm]	P.V.P. [€]
3791	PA1508E02	1/2	270/400	39/50	230V~	790x154x167	451,00
3792	PA1508E03	2/3	270/400	39/50	230V~	790x154x167	475,00
3793	PA1508E05	3/4,5	270/400	39/50	230V~	790x154x167	499,00

PA2200C 🌬️⚡💧



Montaje en horizontal

- Altura de instalación recomendada 2,2 m
- Longitudes: 1, 1,5 y 2 m
- Mando a distancia y regulación integrada.

PA2200CA, ambiente, sin calor (IP21) 🌬️

Código	Tipo	Potencia [kW]	Caudal de aire [m³/h]	Nivel de ruido [dB(A)]	Tensión [V]	Dimensiones LxHxA [mm]	P.V.P. [€]
8051	PA2210CA	0	900/1200	42/51	230V~	1050x210x345	927,00
8220	PA2215CA	0	1150/1800	40/52	230V~	1560x210x345	1224,50
8659	PA2220CA	0	1800/2400	43/53	230V~	2050x210x345	1511,50

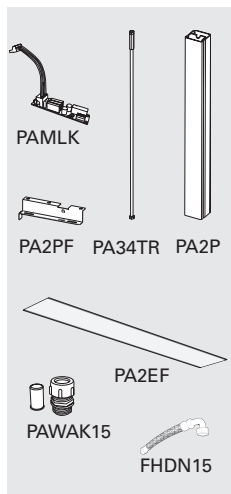
PA2200CE, calor eléctrico (IP20) ⚡

Código	Tipo	Niveles de potencia [kW]	Caudal de aire [m³/h]	Nivel de ruido [dB(A)]	Tensión [V]	Dimensiones LxHxA [mm]	P.V.P. [€]
8040	PA2210CE03	2/3	900/1200	42/51	230V~	1050x210x345	1114,50
8042	PA2210CE05	3,3/5	900/1200	42/51	400V3~	1050x210x345	1153,50
19422	PA2210CE08	5/8	900/1200	42/51	400V3~	1050x210x345	1247,00
8158	PA2215CE08	4/8	1150/1800	40/52	400V3~	1560x210x345	1520,50
8668	PA2215CE12	8/12	1150/1800	40/52	400V3~	1560x210x345	1551,00
8454	PA2220CE10	5/10	1800/2400	43/53	400V3~	2050x210x345	1925,50
8749	PA2220CE16	10/16	1800/2400	43/53	400V3~	2050x210x345	2185,00

PA2200CW, calor por agua (IP21) 💧

Código	Tipo	Potencia* [kW]	Caudal de aire [m³/h]	Nivel de ruido [dB(A)]	Volumen de agua [l]	Dimensiones LxHxA [mm]	P.V.P. [€]
8052	PA2210CW	6,9	700/1200	39/52	0,38	1050x210x345	1213,00
8222	PA2215CW	11,1	1000/1750	37/53	0,81	1560x210x345	1669,00
8660	PA2220CW	14,4	1400/2400	40/53	0,74	2050x210x345	2165,50

*) Aplicable a una temperatura del agua de 80/60 °C y una temperatura del aire de +18 °C.



Accesorios PA2200C

Código	Tipo	Descripción	P.V.P. [€]
19415	PA2PF15	Soportes de suspensión de techo PA2210C/PA2215C, 4 uds	42,00
19417	PA2PF20	Soportes de suspensión de techo PA2200C, 6 uds	56,50
18056	PA34TR15	Barras roscadas para unidades de 1 y 1,5 metros, 1 m, 4 uds	40,00
18057	PA34TR20	Barras roscadas para unidades de 2 metros, 1 m, 6 uds	60,50
19568	PA2P15	Soportes de suspensión para unidades de 1 y 1,5 metros, 1 m, 2 uds	156,50
19569	PA2P20	Soportes de suspensión para unidades de 2 metros, 1 m, 3 uds	226,00
18690	PAMLK	Tarjeta de alarma motor	88,00
14875	PA2EF10	Filtro externo para la descarga, para unidades de 1 m con calor por agua	83,50
14876	PA2EF15	Filtro externo para la descarga, para unidades de 1,5 m con calor por agua	109,00
14877	PA2EF20	Filtro externo para la descarga, para unidades de 2 m con calor por agua	129,00
27279	PAWAK15	Kit de conexión de agua DN15	14,00
77179	FHDN15	Flexibles DN15, rosca interna, codo de 90°, 2 uds, 1 m	96,00

Reguladores y regulación por agua, en la pagina 5.

PA3200C



Montaje en horizontal

- Altura de instalación recomendada 3,2 m
- Longitudes: 1, 1,5 y 2 m
- Mando a distancia y regulación integrada.

PA3200CA, calor por agua (IP21)

Código	Tipo	Potencia* [kW]	Caudal de aire [m³/h]	Nivel de ruido [dB(A)]	Tensión [V]	Dimensiones LxHxA [mm]	P.V.P. [€]
19802	PA3210CA	0	1100/1750	46/57	230V~	1068x256x458	1569,50
19805	PA3215CA	0	1700/2750	46/59	230V~	1578x256x458	1968,50
19808	PA3220CA	0	2300/3500	50/60	230V~	2068x256x458	2614,50

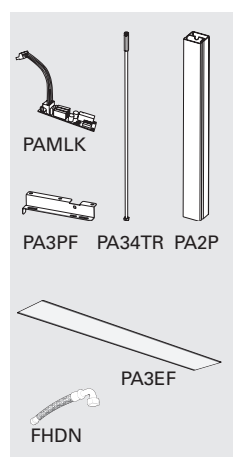
PA3200CE, calor eléctrico (IP20)

Código	Tipo	Niveles de potencia [kW]	Caudal de aire [m³/h]	Nivel de ruido [dB(A)]	Tensión [V]	Dimensiones LxHxA [mm]	P.V.P. [€]
19801	PA3210CE08	5/8	1100/1750	46/57	400V3~	1068x256x458	1986,00
19804	PA3215CE12	8/12	1700/2750	46/59	400V3~	1578x256x458	2385,50
19807	PA3220CE16	10/16	2300/3500	50/60	400V3~	2068x256x458	3301,00

PA3200CW, calor por agua (IP21)

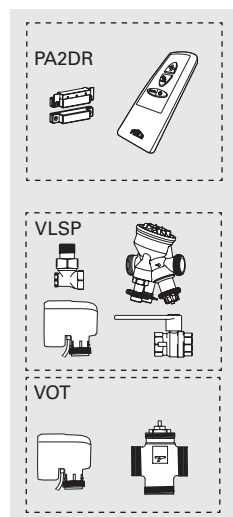
Código	Tipo	Potencia* [kW]	Caudal de aire [m³/h]	Nivel de ruido [dB(A)]	Volumen de agua [l]	Dimensiones LxHxA [mm]	P.V.P. [€]
19809	PA3210CW	8	1050/1700	45/55	1,3	1068x256x458	1894,50
19810	PA3215CW	14	1850/2700	46/57	2,1	1578x256x458	2328,00
19811	PA3220CW	18	2200/3300	49/58	2,7	2068x256x458	3135,00

*) Aplicable a una temperatura del agua de 60/40 °C y una temperatura del aire de +18 °C.



Accesorios PA3200C

Código	Tipo	Descripción	P.V.P. [€]
25256	PA3PF15	Soportes de suspensión de techo PA3210C/PA3215C, 4 uds	40,00
25257	PA3PF20	Soportes de suspensión de techo PA3220C, 6 uds	54,00
18056	PA34TR15	Barras roscadas para unidades de 1 y 1,5 metros, 1 m, 4 uds	40,00
18057	PA34TR20	Barras roscadas para unidades de 2 metros, 1 m, 6 uds	60,50
19568	PA2P15	Soportes de suspensión para unidades de 1 y 1,5 metros, 1 m, 2 uds	156,50
19569	PA2P20	Soportes de suspensión para unidades de 2 metros, 1 m, 3 uds	226,00
18690	PAMLK	Tarjeta de alarma motor	88,00
18746	PA3EF10	Filtro externo para la descarga para unidades de 1 m con calor por agua	95,00
18747	PA3EF15	Filtro externo para la descarga para unidades de 1,5 m con calor por agua	126,00
18748	PA3EF20	Filtro externo para la descarga, para unidades de 2 m con calor por agua	154,00
18055	FHDN20	Flexibles DN20, rosca interna, codo de 90°, 2 uds, 350 mm	98,00
88906	FHDN2010	Flexibles DN20, rosca interna, codo de 90°, 2 uds, 1 m	174,50



Reguladores PA2200C y PA3200C

Código	Tipo	Descripción	P.V.P. [€]
15662	PA2DR	Control de contacto de puerta	71,50

Regulación del agua PA2200C y PA3200C

Código	Tipo	Descripción	P.V.P. [€]
79379	VLSP15LF	Sistema de válvulas independientes de la presión on/off, DN15, bajo caudal	431,50
79380	VLSP15NF	Sistema de válvulas independientes de la presión on/off, DN15	431,50
79381	VLSP20	Sistema de válvulas independientes de la presión on/off, DN20	467,50
79382	VLSP25	Sistema de válvulas independientes de la presión on/off, DN25	618,50
19031	VOT15	Válvula reguladora de 3 vías con actuador on/off DN15, Kvs 1,7	286,50
19032	VOT20	Válvula reguladora de 3 vías con actuador on/off DN20, Kvs 2,5	300,00
19033	VOT25	Válvula reguladora de 3 vías con actuador on/off DN25, Kvs 4,5	342,00

Portier ⚡



- Montaje en horizontal
- Altura de instalación recomendada 2,5 m
 - Longitudes: 1 y 1,5 m

Portier, ambiente, sin calor (IP21) ⚡

Código	Tipo	Potencia [kW]	Caudal de aire [m³/h]	Nivel de ruido [dB(A)]	Tensión [V]	Dimensiones LxHxA [mm]	P.V.P. [€]
2163	PS210A	0	1300	54	230V~	1020x280x291	1360,50
2351	PS215A	0	2000	56	230V~	1530x280x291	2142,00

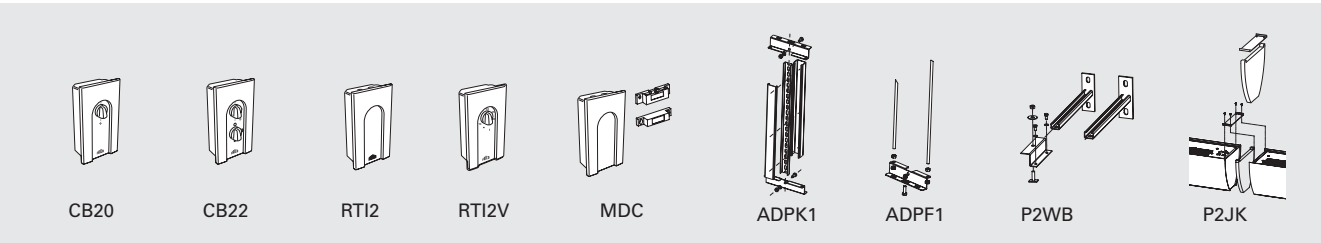
Portier, calor electrico (IP21) ⚡

Código	Tipo	Niveles de potencia [kW]	Caudal de aire [m³/h]	Nivel de ruido [dB(A)]	Tensión [V]	Dimensiones LxHxA [mm]	P.V.P. [€]
2164	PS210E03	1,5/3	1200	50	230V~/400V3N~*	1020x280x291	1552,50
2140	PS210E06	3/6	1200	50	400V3N~*	1020x280x291	1597,50
2077	PS210E09	4,5/9	1200	50	400V3N~*	1020x280x291	1707,00
2085	PS215E09	4,5/9	1900	50	400V3N~*	1530x280x291	2494,00
2079	PS215E14	6,7/13,5	1900	50	400V3~ + 230V~	1530x280x291	2544,50

*) Opcionalmente 400 V3~ + 230 V~ (alimentación eléctrica) si la intensidad es superior a 16 A. Aplicable cuando se conectan varias unidades.

Reguladores y accesorios Portier

Código	Tipo	Descripción	P.V.P. [€]
10737	CB20	Caja de control Portier A, IP44	84,00
10738	CB22	Caja de control Portier E, IP44	96,50
10231	RTI2	Termostato electrónico de 2 etapas, IP44	132,50
10741	RTI2V	Termostato de ambiente de 2 etapas con mando, IP44	132,50
11600	MDC	Contacto de puerta magnético con temporizador, IP44	136,50
10727	ADPK1	Kit de montaje en suspensión (2 uds)	177,00
10728	ADPF1	Soportes de suspensión (4 uds)	45,00
10695	P2WB	Kit de montaje en pared (2 uds)	91,50
10696	P2JK	Kit de unión (1 uds)	55,50



PA2500



Montaje en horizontal

- Altura de instalación recomendada 2,5 m
- Longitudes: 1, 1,5 y 2 m

PA2500A, ambiente, sin calor (IP21)

Código	Tipo	Potencia [kW]	Caudal de aire [m³/h]	Nivel de ruido [dB(A)]	Tensión del motor [V]	Dimensiones LxHxA [mm]	P.V.P. [€]
24724	PA2510A	0	900/1300	43/53	230V~	1050x210x345	942,50
24725	PA2515A	0	1250/2100	44/54	230V~	1560x210x345	1241,00
24726	PA2520A	0	1800/2600	44/55	230V~	2050x210x345	1564,00

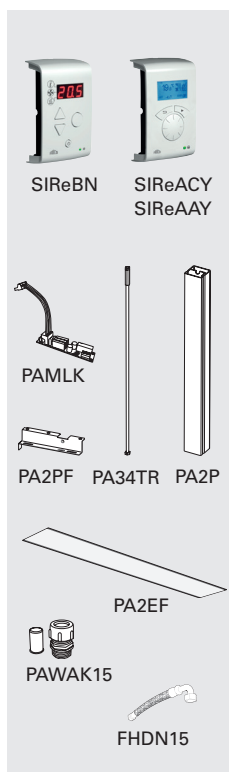
PA2500E, calor eléctrico (IP20)

Código	Tipo	Niveles de potencia [kW]	Caudal de aire [m³/h]	Nivel de ruido [dB(A)]	Tensión [V]	Dimensiones LxHxA [mm]	P.V.P. [€]
8662	PA2510E05	1,7/3,3/5	900/1450	42/51	400V3~	1050x210x345	1247,00
8663	PA2510E08	3/5/8	900/1450	42/51	400V3~	1050x210x345	1364,00
8666	PA2515E08	2,7/5,4/8	1400/2200	40/52	400V3~	1560x210x345	1763,50
8667	PA2515E12	3,9/8/12	1400/2200	40/52	400V3~	1560x210x345	1814,50
8704	PA2520E10	3,4/6,7/10	1800/2900	43/53	400V3~	2050x210x345	2210,00
8705	PA2520E16	6/10/16	1800/2900	43/53	400V3~	2050x210x345	2389,00

PA2500W, calor por agua (IP21)

Código	Tipo	Potencia* [kW]	Caudal de aire [m³/h]	Nivel de ruido [dB(A)]	Volumen de agua [l]	Dimensiones LxHxA [mm]	P.V.P. [€]
8665	PA2510W	4,7	900/1300	42/53	0,71	1050x210x345	1252,50
8669	PA2515W	9,2	1250/2100	41/54	1,09	1560x210x345	1749,00
8751	PA2520W	11,5	1800/2600	43/55	1,42	2050x210x345	2295,50

*) Aplicable a una temperatura del agua de 60/40 °C y una temperatura del aire de +18 °C.



Reguladores PA2500

Código	Tipo	Descripción	P.V.P. [€]
33481	SIReBN	Sistema de control SIRe Basic	98,50
33488	SIReACY	Sistema de control SIRe Competent	293,00
33490	SIReAAY	Sistema de control SIRe Advanced	366,00

Accesorios SIRe y regulación por agua, en la pagina 9.

Accesorios PA2500

Código	Tipo	Descripción	P.V.P. [€]
19415	PA2PF15	Soportes de suspensión de techo para unidades de 1 y 1,5 metros, 4 uds	42,00
19417	PA2PF20	Soportes de suspensión de techo para unidades de 2 metros, 6 uds	56,50
18056	PA34TR15	Barras roscadas para unidades de 1 y 1,5 metros, 1 m, 4 uds	40,00
18057	PA34TR20	Barras roscadas para unidades de 2 metros, 1 m, 6 uds	60,50
19568	PA2P15	Soportes de suspensión para unidades de 1 y 1,5 metros, 1 m, 2 uds	156,50
19569	PA2P20	Soportes de suspensión para unidades de 2 metros, 1 m, 3 uds	226,00
18690	PAMLK	Tarjeta de alarma motor	88,00
14875	PA2EF10	Filtro externo para la descarga, para unidades de 1 m con calor por agua	83,50
14876	PA2EF15	Filtro externo para la descarga, para unidades de 1,5 m con calor por agua	109,00
14877	PA2EF20	Filtro externo para la descarga, para unidades de 2 m con calor por agua	129,00
27279	PAWAK15	Kit de conexión de agua DN15	14,00
77179	FHDN15	Flexibles DN15, rosca interna, codo de 90°, 2 uds, 1 m	96,00

PA3500



Montaje en horizontal

- Altura de instalación recomendada 3,5 m
- Longitudes: 1, 1,5, 2 y 2,5 m



Montaje en vertical

- Anchura de instalación recomendada 5 m (2 unidades), una a cada lado
- Longitudes: 1,5, 2 y 2,5 m

PA3500A, ambiente, sin calor (IP21)

Código	Tipo	Potencia [kW]	Caudal de aire [m³/h]	Nivel de ruido [dB(A)]	Dimensiones LxHxA [mm]	P.V.P. [€]
9909	PA3510A	0	900/2000	41/61	1039x270x525	2192,50
9914	PA3515A	0	1400/3100	42/62	1549x270x525	2601,50
9919	PA3520A	0	1750/4000	43/63	2039x270x525	3179,00
9923	PA3525A	0	2400/5250	44/64	2549x270x525	4162,00

PA3500E, calor eléctrico (IP20)

Código	Tipo	Niveles de potencia [kW]	Caudal de aire [m³/h]	Nivel de ruido [dB(A)]	Tensión värme [V]	Dimensiones LxHxA [mm]	P.V.P. [€]
9828	PA3510E08	2,7/5,4/8,1	900/2000	41/61	400V3~	1039x270x525	2628,00
9913	PA3515E12	3,9/7,8/11,7	1400/3100	42/62	400V3~	1549x270x525	3198,00
9918	PA3520E16	5,4/10,8/16,2	1750/4000	43/63	400V3~	2039x270x525	3935,00
9922	PA3525E20	6,6/13,2/19,8	2400/5250	44/64	400V3~	2549x270x525	5013,50

PA3500WL, calor por agua (IP21)

Código	Tipo	Potencia* [kW]	Caudal de aire [m³/h]	Nivel de ruido [dB(A)]	Volumen de agua [l]	Dimensiones LxHxA [mm]	P.V.P. [€]
9911	PA3510WL	12	950/1900	43/60	1,5	1039x270x525	2463,50
9917	PA3515WL	19	1350/2900	44/61	2,4	1549x270x525	3014,00
9921	PA3520WL	26	1800/3900	45/62	3,3	2039x270x525	3664,00
9928	PA3525WL	35	2300/5100	46/63	4,2	2549x270x525	4764,50

*) Aplicable a una temperatura del agua de 60/40 °C y una temperatura del aire de +18 °C.

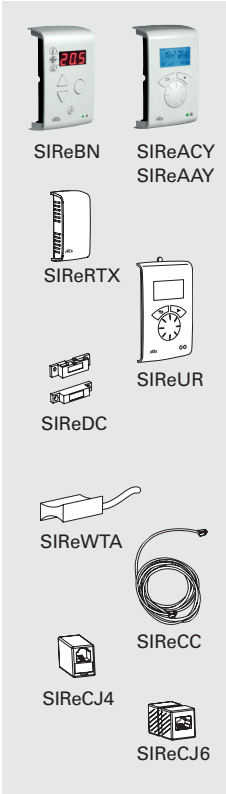
PA3500WLL, calor por agua, batteri para agua a muy baja temperatura (IP21)

Código	Tipo	Potencia* [kW]	Caudal de aire [m³/h]	Nivel de ruido [dB(A)]	Volumen de agua [l]	Dimensiones LxHxA [mm]	P.V.P. [€]
18580	PA3510WLL	7,6	900/1850	43/60	2,0	1039x270x525	2966,00
16964	PA3515WLL	11,3	1300/2750	44/61	4,1	1549x270x525	3634,00
16965	PA3520WLL	16,1	1700/3700	45/62	5,6	2039x270x525	4507,00
18581	PA3525WLL	21	2250/4900	46/63	8,3	2549x270x525	5802,50

*) Aplicable a una temperatura del agua de 40/30 °C y una temperatura del aire de +18 °C.

PA3500, Ópera de Gotemburgo



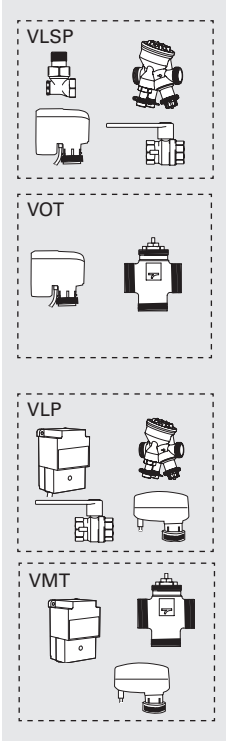


Reguladores PA3500

Código	Tipo	Descripción	P.V.P. [€]
33481	SIReBN	Sistema de control SIRe Basic	98,50
33488	SIReACY	Sistema de control SIRe Competent	293,00
33490	SIReAAY	Sistema de control SIRe Advanced	366,00

Accesorios SIRe

Código	Tipo	Descripción	P.V.P. [€]
17495	SIReDC	Contacto de puerta	23,00
17539	SIReRTX	Sensor de temperatura ambiente externo	29,50
17538	SIReUR	Kit para instalación empotrada	29,50
17613	SIReWTA	Sensor de agua de retorno, RJ11 (4p/4c), 3 m	144,00
17616	SIReCJ4	Pieza de unión RJ11 (4/4)	11,50
17615	SIReCJ6	Pieza de unión RJ12 (6/6)	15,00
17542	SIReCC603	Cable modular RJ12 (6/6), 3 m	14,50
17543	SIReCC605	Cable modular RJ12 (6/6), 5 m	15,50
17544	SIReCC610	Cable modular RJ12 (6/6), 10 m	22,50
17545	SIReCC615	Cable modular RJ12 (6/6), 15 m	53,00
17773	SIReCC640	Cable modular RJ12 (6/6), 40 m	103,00
17546	SIReCC403	Cable modular RJ11 (4/4), 3 m	18,00
17547	SIReCC405	Cable modular RJ11 (4/4), 5 m	21,00
17548	SIReCC410	Cable modular RJ11 (4/4), 10 m	23,50
17549	SIReCC415	Cable modular RJ11 (4/4), 15 m	43,50

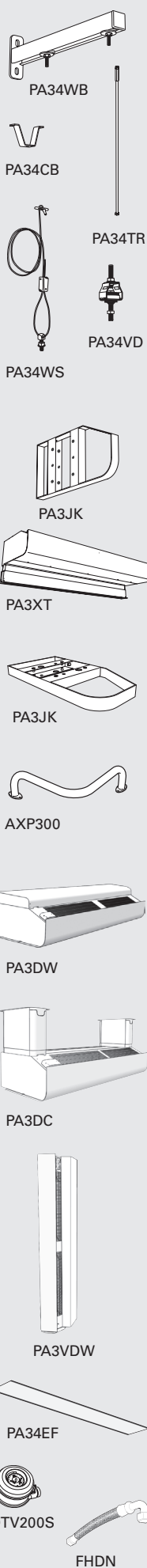


Regulación del agua para uso con SIRe Basic y Competent

Código	Tipo	Descripción	P.V.P. [€]
79379	VLSP15LF	Sistema de válvulas independientes de la presión on/off, DN15, bajo caudal	431,50
79380	VLSP15NF	Sistema de válvulas independientes de la presión on/off, DN15	431,50
79381	VLSP20	Sistema de válvulas independientes de la presión on/off, DN20	467,50
79382	VLSP25	Sistema de válvulas independientes de la presión on/off, DN25	618,50
79417	VLSP32	Sistema de válvulas independientes de la presión on/off, DN32	780,50
19031	VOT15	Válvula reguladora de 3 vías con actuador on/off DN15, Kvs 1,7	286,50
19032	VOT20	Válvula reguladora de 3 vías con actuador on/off DN20, Kvs 2,5	300,00
19033	VOT25	Válvula reguladora de 3 vías con actuador on/off DN25, Kvs 4,5	342,00

Regulación del agua para uso con SIRe Advanced

Código	Tipo	Descripción	P.V.P. [€]
79375	VLP15LF	Sistema de válvulas moduladoras independientes de la presión, DN15, bajo caudal	511,00
79376	VLP15NF	Sistema de válvulas moduladoras independientes de la presión, DN15	511,00
79377	VLP20	Sistema de válvulas moduladoras independientes de la presión, DN20	544,00
79378	VLP25	Sistema de válvulas moduladoras independientes de la presión, DN25	756,00
79416	VLP32	Sistema de válvulas moduladoras independientes de la presión, DN32	919,00
19034	VMT15	Válvula reguladora de 3 vías y actuador modulante, DN15, Kvs 1,7	359,00
19035	VMT20	Válvula reguladora de 3 vías y actuador modulante, DN20, Kvs 2,5	372,00
19036	VMT25	Válvula reguladora de 3 vías y actuador modulante, DN25, Kvs 4,5	411,50



Accesorios para PA3500 - Montaje en horizontal

Código	Tipo	Descripción	P.V.P. [€]
18044	PA34WB15	Soportes de pared de 1 y 1,5 metros, 2 uds	77,50
18045	PA34WB20	Soportes de pared de 2 metros, 3 uds	116,00
18046	PA34WB30	Soportes de pared de 2,5 metros, 4 uds	154,50
18059	PA34CB15	Soportes de techo de 1 y 1,5 metros, 4 uds	34,00
18060	PA34CB20	Soportes de techo de 2 metros, 6 uds	51,00
18061	PA34CB30	Soportes de techo de 2,5 metros, 8 uds	73,00
18062	PA34WS15	Juego de cables de suspensión de 1 y 1,5 metros 4 uds	113,50
18063	PA34WS20	Juego de cables de suspensión de 2 metros, 6 uds	169,50
18064	PA34WS30	Juego de cables de suspensión de 2,5 metros, 8 uds	256,00
18056	PA34TR15	Barras roscadas para unidades de 1 y 1,5 metros, 4 uds	40,00
18057	PA34TR20	Barras roscadas para unidades de 2 metros, 6 uds	60,50
18058	PA34TR30	Barras roscadas para unidades de 2,5 metros, 8 uds	83,00
18065	PA34VD15	Amortiguadores de vibraciones de 1 y 1,5 metros, 4 uds	29,50
18066	PA34VD20	Amortiguadores de vibraciones de 2 metros, 6 uds	43,00
18067	PA34VD30	Amortiguadores de vibraciones de 2,5 metros, 8 uds	61,50
110759	PA3JK	Kit de unión para PA4200	211,00

Accesorios para PA3500 - Montaje empotrada en falsos techos

Código	Tipo	Descripción	P.V.P. [€]
19085	PA3XT10	Extensión de descarga, PA3510, 130-200 mm	384,50
19086	PA3XT15	Extensión de descarga, PA3515, 130-200 mm	448,50
19087	PA3XT20	Extensión de descarga, PA3520, 130-200 mm	460,50
19088	PA3XT25	Extensión de descarga, PA3525, 130-200 mm	519,00

Accesorios para PA3500 - Montaje en vertical

Código	Tipo	Descripción	P.V.P. [€]
110759	PA3JK	Juego para montaje en vertical PA3500	211,00
10028	AXP300	Protector antichoques	212,00

Juego de embellecedores para montaje en pared PA3500 (se utiliza junto con los soportes de pared PA34WB)

Código	Tipo	Descripción	P.V.P. [€]
110834	PA3DW10	Juego de embellecedores para montaje en pared PA3510	474,50
110835	PA3DW15	Juego de embellecedores para montaje en pared PA3515	525,00
110836	PA3DW20	Juego de embellecedores para montaje en pared PA3520	597,00
110837	PA3DW25	Juego de embellecedores para montaje en pared PA3525	633,50

Juego de embellecedores para montaje en techo PA3500

Código	Tipo	Descripción	P.V.P. [€]
13552	PA3DCS	Juego de embellecedores para montaje en techo, equento, 200-300 mm (1x)	646,00
13553	PA3DCM	Juego de embellecedores para montaje en techo, medio, 300-500 mm (1x)	689,00
13555	PA3DCL	Juego de embellecedores para montaje en techo, grande, 500-900 mm (1x)	737,00
13556	PA3DXT	Juego de embellecedores para montaje en techo, extensión, 420 mm (1x)	236,50

Juego de embellecedores para montaje en vertical PA3500

Código	Tipo	Descripción	P.V.P. [€]
110751	PA3VDW15	Juego de embellecedores para montaje en vertical PA3515	355,00
110752	PA3VDW20	Juego de embellecedores para montaje en vertical PA3520	368,00
110753	PA3VDW25	Juego de embellecedores para montaje en vertical PA3525	508,00

Accesorios para PA3500 - Unidad de calor por agua

Código	Tipo	Descripción	P.V.P. [€]
19064	PA34EF10	Filtro externo para la descarga de 1 metros	100,00
19065	PA34EF15	Filtro externo para la descarga de 1,5 metros	128,50
19066	PA34EF20	Filtro externo para la descarga de 2 metros	160,50
19067	PA34EF25	Filtro externo para la descarga de 2,5 metros	188,00
17597	DTV200S	Protector de presión del filtro	77,00
18055	FHDN20	Flexibles DN20, rosca interna, codo de 90°	98,00
88906	FHDN2010	Flexibles DN20, rosca interna, codo de 90°, 2 uds, 1 m	174,50

PA4200



- Montaje en horizontal
- Altura de instalación recomendada 4,2 m
 - Longitudes: 1, 1,5, 2 y 2,5 m



- Montaje en vertical
- Anchura de instalación recomendada 6 m (2 unidades), una a cada lado
 - Longitudes: 1,5, 2 y 2,5 m

PA4200A, sin calor (IP21)

Código	Tipo	Potencia [kW]	Caudal de aire [m³/h]	Nivel de ruido [dB(A)]	Tensión del motor [V]	Dimensiones LxHxA [mm]	P.V.P. [€]
9930	PA4210A	0	950/2400	46/66	230V~	1039x295x611	2600,00
9934	PA4215A	0	1300/3500	47/67	230V~	1549x295x611	3178,50
9938	PA4220A	0	1900/4800	48/68	230V~	2039x295x611	4089,50
9995	PA4225A	0	2300/5900	49/69	230V~	2549x295x611	4828,50

PA4200E, calor eléctrico (IP20)

Código	Tipo	Niveles de potencia [kW]	Caudal de aire [m³/h]	Nivel de ruido [dB(A)]	Tensión (calor) [V]	Dimensiones LxHxA [mm]	P.V.P. [€]
9929	PA4210E12	3,9/7,8/11,7	950/2400	46/66	400V3~	1039x295x611	3033,00
9933	PA4215E18	6,0/12,0/18,0	1300/3500	47/67	400V3~	1549x295x611	3694,00
9937	PA4220E24	7,8/15,6/23,4	1900/4800	48/68	400V3~	2039x295x611	4886,00
9994	PA4225E30	9,9/19,8/29,7	2300/5900	49/69	400V3~	2549x295x611	5697,00

PA4200WL, calor por agua (IP21)

Código	Tipo	Potencia* [kW]	Caudal de aire [m³/h]	Nivel de ruido [dB(A)]	Volumen de agua [l]	Dimensiones LxHxA [mm]	P.V.P. [€]
9932	PA4210WL	16,6	1050/2600	44/64	1,9	1039x295x611	2922,50
9936	PA4215WL	25,2	1600/3800	45/65	3,0	1549x295x611	3604,50
9943	PA4220WL	34,9	2200/5300	46/66	4,1	2039x295x611	4660,50
9997	PA4225WL	44,1	2800/6400	47/67	5,2	2549x295x611	5596,50

*) Aplicable a una temperatura del agua de 60/40 °C y una temperatura del aire de +18 °C.

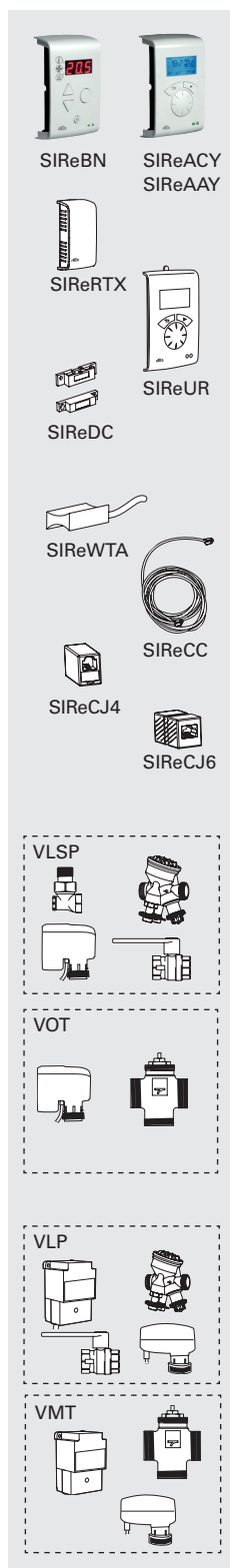
PA4200WLL, calor por agua, batteri para agua a muy baja temperatura (IP21)

Código	Tipo	Potencia* [kW]	Caudal de aire [m³/h]	Nivel de ruido [dB(A)]	Volumen de agua [l]	Dimensiones LxHxA [mm]	P.V.P. [€]
18582	PA4210WLL	10,1	1000/2500	44/64	2,5	1039x295x611	3393,50
16966	PA4215WLL	15,5	1500/3600	45/65	4,7	1549x295x611	4213,50
16967	PA4220WLL	21,4	2100/5200	46/66	7,5	2039x295x611	5648,50
18583	PA4225WLL	26,5	2700/6200	47/67	9,6	2549x295x611	6731,00

*) Aplicable a una temperatura del agua de 40/30 °C y una temperatura del aire de +18 °C.



PA4200, terminal de autobuses



Reguladores PA4200

Código	Tipo	Descripción	P.V.P. [€]
33481	SIReBN	Sistema de control SIRe Basic	98,50
33488	SIReACY	Sistema de control SIRe Competent	293,00
33490	SIReAAY	Sistema de control SIRe Advanced	366,00

Accesorios SIRe

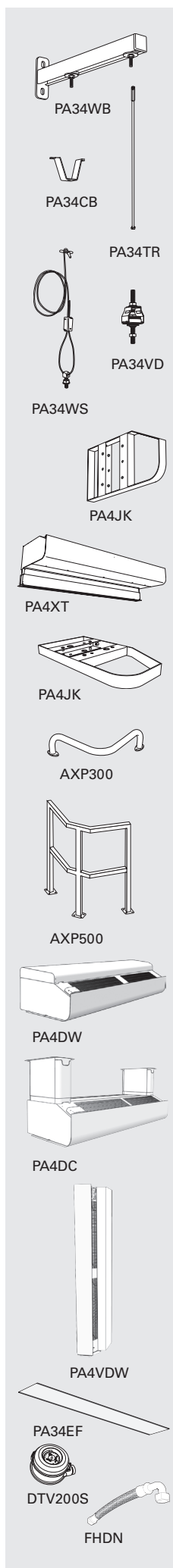
Código	Tipo	Descripción	P.V.P. [€]
17495	SIReDC	Contacto de puerta	23,00
17539	SIReRTX	Sensor de temperatura ambiente externo	29,50
17538	SIReUR	Kit para instalación empotrada	29,50
17613	SIReWTa	Sensor de agua de retorno, RJ11 (4p/4c), 3 m	144,00
17616	SIReCJ4	Pieza de unión RJ11 (4/4)	11,50
17615	SIReCJ6	Pieza de unión RJ12 (6/6)	15,00
17542	SIReCC603	Cable modular RJ12 (6/6), 3 m	14,50
17543	SIReCC605	Cable modular RJ12 (6/6), 5 m	15,50
17544	SIReCC610	Cable modular RJ12 (6/6), 10 m	22,50
17545	SIReCC615	Cable modular RJ12 (6/6), 15 m	53,00
17773	SIReCC640	Cable modular RJ12 (6/6), 40 m	103,00
17546	SIReCC403	Cable modular RJ11 (4/4), 3 m	18,00
17547	SIReCC405	Cable modular RJ11 (4/4), 5 m	21,00
17548	SIReCC410	Cable modular RJ11 (4/4), 10 m	23,50
17549	SIReCC415	Cable modular RJ11 (4/4), 15 m	43,50

Regulación del agua para uso con SIRe Basic y Competent

Código	Tipo	Descripción	P.V.P. [€]
79379	VLSP15LF	Sistema de válvulas independientes de la presión on/off, DN15, bajo caudal	431,50
79380	VLSP15NF	Sistema de válvulas independientes de la presión on/off, DN15	431,50
79381	VLSP20	Sistema de válvulas independientes de la presión on/off, DN20	467,50
79382	VLSP25	Sistema de válvulas independientes de la presión on/off, DN25	618,50
79417	VLSP32	Sistema de válvulas independientes de la presión on/off, DN32	780,50
19031	VOT15	Válvula reguladora de 3 vías con actuador on/off DN15, Kvs 1,7	286,50
19032	VOT20	Válvula reguladora de 3 vías con actuador on/off DN20, Kvs 2,5	300,00
19033	VOT25	Válvula reguladora de 3 vías con actuador on/off DN25, Kvs 4,5	342,00

Regulación del agua para uso con SIRe Advanced

Código	Tipo	Descripción	P.V.P. [€]
79375	VLP15LF	Sistema de válvulas moduladoras independientes de la presión, DN15, bajo caudal	511,00
79376	VLP15NF	Sistema de válvulas moduladoras independientes de la presión, DN15	511,00
79377	VLP20	Sistema de válvulas moduladoras independientes de la presión, DN20	544,00
79378	VLP25	Sistema de válvulas moduladoras independientes de la presión, DN25	756,00
79416	VLP32	Sistema de válvulas moduladoras independientes de la presión, DN32	919,00
19034	VMT15	Válvula reguladora de 3 vías y actuador modulante, DN15, Kvs 1,7	359,00
19035	VMT20	Válvula reguladora de 3 vías y actuador modulante, DN20, Kvs 2,5	372,00
19036	VMT25	Válvula reguladora de 3 vías y actuador modulante, DN25, Kvs 4,5	411,50



Accesorios para PA4200 - Montaje en horizontal

Código	Tipo	Descripción	P.V.P. [€]
18044	PA34WB15	Soportes de pared de 1 y 1,5 metros, 2 uds	77,50
18045	PA34WB20	Soportes de pared de 2 metros, 3 uds	116,00
18046	PA34WB30	Soportes de pared de 2,5 metros, 4 uds	154,50
18059	PA34CB15	Soportes de techo de 1 y 1,5 metros, 4 uds	34,00
18060	PA34CB20	Soportes de techo de 2 metros, 6 uds	51,00
18061	PA34CB30	Soportes de techo de 2,5 metros, 8 uds	73,00
18062	PA34WS15	Juego de cables de suspensión de 1 y 1,5 metros 4 uds	113,50
18063	PA34WS20	Juego de cables de suspensión de 2 metros, 6 uds	169,50
18064	PA34WS30	Juego de cables de suspensión de 2,5 metros, 8 uds	256,00
18056	PA34TR15	Barras roscadas para unidades de 1 y 1,5 metros, 4 uds	40,00
18057	PA34TR20	Barras roscadas para unidades de 2 metros, 6 uds	60,50
18058	PA34TR30	Barras roscadas para unidades de 2,5 metros, 8 uds	83,00
18065	PA34VD15	Amortiguadores de vibraciones de 1 y 1,5 metros, 4 uds	29,50
18066	PA34VD20	Amortiguadores de vibraciones de 2 metros, 6 uds	43,00
18067	PA34VD30	Amortiguadores de vibraciones de 2,5 metros, 8 uds	61,50
110759	PA4JK	Kit de unión para PA4200	245,00

Accesorios para PA4200 - Montaje empotrada en falsos techos

Código	Tipo	Descripción	P.V.P. [€]
19090	PA4XT10	Extensión de descarga, PA4210, 130-200 mm	399,50
19091	PA4XT15	Extensión de descarga, PA4215, 130-200 mm	467,50
19092	PA4XT20	Extensión de descarga, PA4220, 130-200 mm	479,50
19093	PA4XT25	Extensión de descarga, PA4225, 130-200 mm	540,00

Accesorios para PA4200 - Montaje en vertical

Código	Tipo	Descripción	P.V.P. [€]
110760	PA4JK	Juego para montaje en vertical PA4200	245,00
10028	AXP300	Protector antichoques	212,00
84547	AXP500	Protector antichoques, Color: rojo*	Consultar

*) Otros pedidos a demanda

Juego de embellecedores para montaje en pared PA4200 (se utiliza junto con los soportes de pared PA34WB)

Código	Tipo	Descripción	P.V.P. [€]
110838	PA4DW10	Juego de embellecedores para montaje en pared PA4210	473,50
110839	PA4DW15	Juego de embellecedores para montaje en pared PA4215	532,50
110840	PA4DW20	Juego de embellecedores para montaje en pared PA4220	576,50
110841	PA4DW25	Juego de embellecedores para montaje en pared PA4225	632,00

Juego de embellecedores para montaje en techo PA4200

Código	Tipo	Descripción	P.V.P. [€]
13557	PA4DCS	Juego de embellecedores para montaje en techo, equento, 200-300 mm (1x)	444,00
13559	PA4DCM	Juego de embellecedores para montaje en techo, medio, 300-500 mm (1x)	463,00
13560	PA4DCL	Juego de embellecedores para montaje en techo, grande, 500-900 mm (1x)	508,50
13561	PA4DXT	Juego de embellecedores para montaje en techo, extensión, 420 mm (1x)	232,50

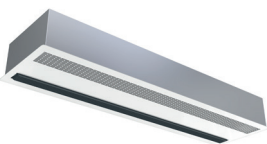
Juego de embellecedores para montaje en vertical PA4200

Código	Tipo	Descripción	P.V.P. [€]
110754	PA4VDW15	Juego de embellecedores para montaje en vertical PA4215	395,00
110755	PA4VDW20	Juego de embellecedores para montaje en vertical PA4220	405,50
110756	PA4VDW25	Juego de embellecedores para montaje en vertical PA4225	470,50

Accesorios para PA4200 - Unidad de calor por agua

Código	Tipo	Descripción	P.V.P. [€]
19064	PA34EF10	Filtro externo para la descarga de 1 metros	100,00
19065	PA34EF15	Filtro externo para la descarga de 1,5 metros	128,50
19066	PA34EF20	Filtro externo para la descarga de 2 metros	160,50
19067	PA34EF25	Filtro externo para la descarga de 2,5 metros	188,00
17597	DTV200S	Protector de presión del filtro	77,00
18055	FHDN20	Flexibles DN20, rosca interna, codo de 90°	98,00
88906	FHDN2010	Flexibles DN20, rosca interna, codo de 90°, 2 uds, 1 m	174,50

AR200 ⚡💧



Montaje empotrado

- Altura de instalación recomendada 2,5 m
- Longitudes: 1, 1,5 y 2 m

AR200A, ambiente, sin calor (IP20) ⚡

Código	Tipo	Potencia [kW]	Caudal de aire* [m³/h]	Nivel de ruido [dB(A)]	Tensión [V]	Dimensiones LxHxA [mm]	P.V.P. [€]
3261	AR210A	0	650/1200	34/50	230V~	1042x198x432	1069,50
3262	AR215A	0	950/1750	34/50	230V~	1552x198x432	1459,50
3260	AR220A	0	1300/2400	40/54	230V~	2042x198x432	1975,00

* Caudal de aire mínimo/máximo de 3 etapas de ventilación en total.

AR200E, calor eléctrico (IP20) ⚡

Código	Tipo	Niveles de potencia 400V3N~ [kW]	Niveles de potencia 230V~ [kW]	Caudal de aire [m³/h]	Nivel de ruido [dB(A)]	Tensión [V]	Dimensiones LxHxA [mm]	P.V.P. [€]
3263	AR210E09	3	-	650/1200	34/50	400V3N~	1042x198x432	1406,00
		6/9	-			400V3N~		
		-	3			230V~		
		-	3/5			230V~		
3264	AR215E11	4,5	-	950/1750	34/50	400V3N~	1552x198x432	2292,50
		6,8/11,3	-			400V3N~		
		-	4,5			230V~		
		-	4,5/6,8			230V~		
3265	AR220E18	6	-	1300/2400	40/54	400V3N~	2042x198x432	2706,00
		12/18	-			400V3N~		
		-	6			230V~		
		-	6/10			230V~		

AR200E está disponible en 9 kW, 11 kW y 18 kW (400V3N~), pero los distintos modelos se pueden adaptar para 230V~ y diferentes potencias, como se muestra en la tabla anterior.

AR200W, calor por agua (IP21) 💧

Código	Tipo	Potencia* [kW]	Caudal de aire [m³/h]	Nivel de ruido [dB(A)]	Volumen de agua [l]	Dimensiones LxHxA [mm]	P.V.P. [€]
2435	AR210W	3,7	700/1000	41/49	0,5	1042x198x432	1335,00
2436	AR215W	5,8	1000/1600	37/50	0,9	1552x198x432	1734,00
2437	AR220W	7,3	1400/2000	44/53	1,1	2042x198x432	2586,00

*) Aplicable a una temperatura del agua de 60/40 °C y una temperatura del aire de +18 °C.



Reguladores AR200

Código	Tipo	Descripción	P.V.P. [€]
33481	SIReBN	Sistema de control SIRe Basic	98,50
33488	SIReACY	Sistema de control SIRe Competent	293,00
33490	SIReAAY	Sistema de control SIRe Advanced	366,00
74061	SIReB1XAE	Tarjeta PC externa para AR200E	192,50
74062	SIReB1XAW	Tarjeta PC externa para AR200A/W	197,50

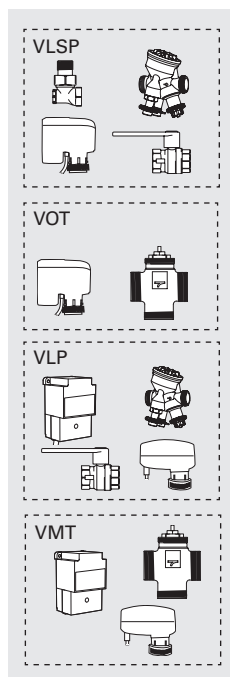
Para Accesorios SIRe, en la página 17.

Regulación del agua para uso con SIRe Basic y Competent

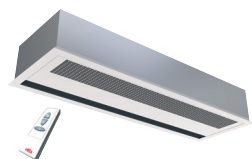
Código	Tipo	Descripción	P.V.P. [€]
79379	VLSP15LF	Sistema de válvulas independientes de la presión on/off, DN15, bajo caudal	431,50
79380	VLSP15NF	Sistema de válvulas independientes de la presión on/off, DN15	431,50
79381	VLSP20	Sistema de válvulas independientes de la presión on/off, DN20	467,50
79382	VLSP25	Sistema de válvulas independientes de la presión on/off, DN25	618,50
79417	VLSP32	Sistema de válvulas independientes de la presión on/off, DN32	780,50
19031	VOT15	Válvula reguladora de 3 vías con actuador on/off DN15, Kvs 1,7	286,50
19032	VOT20	Válvula reguladora de 3 vías con actuador on/off DN20, Kvs 2,5	300,00
19033	VOT25	Válvula reguladora de 3 vías con actuador on/off DN25, Kvs 4,5	342,00

Regulación del agua para uso con SIRe Advanced

Código	Tipo	Descripción	P.V.P. [€]
79375	VLP15LF	Sistema de válvulas moduladoras independientes de la presión, DN15, bajo caudal	511,00
79376	VLP15NF	Sistema de válvulas moduladoras independientes de la presión, DN15	511,00
79377	VLP20	Sistema de válvulas moduladoras independientes de la presión, DN20	544,00
79378	VLP25	Sistema de válvulas moduladoras independientes de la presión, DN25	756,00
79416	VLP32	Sistema de válvulas moduladoras independientes de la presión, DN32	919,00
19034	VMT15	Válvula reguladora de 3 vías y actuador modulante, DN15, Kvs 1,7	359,00
19035	VMT20	Válvula reguladora de 3 vías y actuador modulante, DN20, Kvs 2,5	372,00
19036	VMT25	Válvula reguladora de 3 vías y actuador modulante, DN25, Kvs 4,5	411,50



AR3200C



Montaje empotrado

- Altura de instalación recomendada AR3200C/E 3,2 m
- Altura de instalación recomendada AR3200CW 2,8 m
- Longitudes: 1, 1,5, 2 m

AR3200C A, sin calor (IP21)

Código	Tipo	Potencia [kW]	Caudal de aire [m³/h]	Nivel de ruido [dB(A)]	Tensión del motor [V]	Dimensiones LxHxA [mm]	P.V.P. [€]
48350	AR3210CA	0	1000/1800	43/57	230V~	1078x256x525	1981,00
48354	AR3215CA	0	1600/2900	43/57	230V~	1588x256x525	2597,50
48358	AR3220CA	0	2100/3900	44/60	230V~	2078x256x525	3387,00

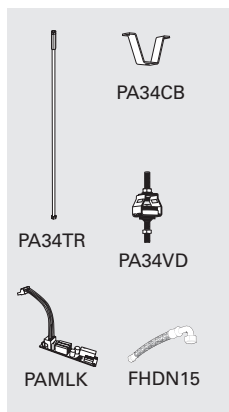
AR3200C E, calor eléctrico (IP20)

Código	Tipo	Niveles de potencia [kW]	Caudal de aire [m³/h]	Nivel de ruido [dB(A)]	Dimensiones LxHxA [mm]	P.V.P. [€]
48346	AR3210CE03	2/3	1000/1800	43/57	1078x256x525	2166,50
48347	AR3210CE05	3,3/5	1000/1800	43/57	1078x256x525	2172,00
48348	AR3210CE08	5/8	1000/1800	43/57	1078x256x525	2195,00
48351	AR3215CE08	4/8	1600/2900	43/57	1588x256x525	2691,50
48352	AR3215CE12	8/12	1600/2900	43/57	1588x256x525	2707,50
48355	AR3220CE10	5/10	2100/3900	44/60	2078x256x525	3721,50
48356	AR3220CE16	10/16	2100/3900	44/60	2078x256x525	3742,00

AR3200C W, calor por agua (IP21)

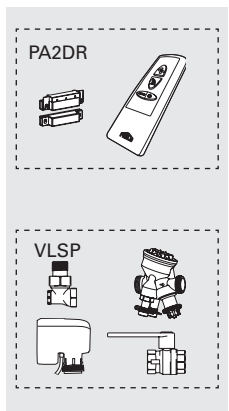
Código	Tipo	Potencia* [kW]	Caudal de aire [m³/h]	Volumen de agua [l]	Nivel de ruido [dB(A)]	Dimensiones LxHxA [mm]	P.V.P. [€]
48349	AR3210CW	8,2	1000/1500	1,1	44/53	1078x256x525	2293,00
48353	AR3215CW	14	1700/2600	1,7	48/56	1588x256x525	2868,00
48357	AR3220CW	18	2500/3150	2,3	50/56	2078x256x525	3818,00

*) Aplicable a una temperatura del agua de 60/40 °C y una temperatura del aire de +18 °C.



Accesorios AR3200C

Código	Tipo	Descripción	P.V.P. [€]
18056	PA34TR15	Barras roscadas para unidades de 1 y 1,5 metros, 1 m, 4 uds	40,00
18057	PA34TR20	Barras roscadas para unidades de 2 metros, 1 m, 6 uds	60,50
18059	PA34CB15	Soportes de techo de 1- y 1,5-metros, 4 uds	34,00
18060	PA34CB20	Soportes de techo de 2-metros, 6 uds	51,00
18065	PA34VD15	Amortiguadores de vibraciones de 1- y 1,5-metros, 4 uds	29,50
18066	PA34VD20	Amortiguadores de vibraciones de 2-metros, 4 uds	43,00
18690	PAMLK	Tarjeta de alarma motor	88,00
77179	FHDN15	Flexibles DN15, rosca interna, codo de 90°, 2 uds, 1 m	96,00



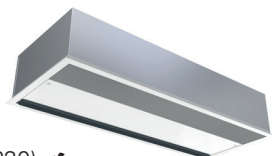
Reguladores AR3200C

Código	Tipo	Descripción	P.V.P. [€]
15662	PA2DR	Control de contacto de puerta	71,50

Regulación del agua AR3200C

Código	Tipo	Descripción	P.V.P. [€]
79379	VLSP15LF	Sistema de válvulas independientes de la presión on/off, DN15, bajo caudal	431,50
79380	VLSP15NF	Sistema de válvulas independientes de la presión on/off, DN15	431,50
79381	VLSP20	Sistema de válvulas independientes de la presión on/off, DN20	467,50
79382	VLSP25	Sistema de válvulas independientes de la presión on/off, DN25	618,50
79417	VLSP32	Sistema de válvulas independientes de la presión on/off, DN32	780,50

AR3500



Montaje empotrado

- Altura de instalación recomendada 3,5 m
- Longitudes: 1, 1,5 y 2 m

AR3500A, ambiente, sin calor (IP20)

Código	Tipo	Potencia [kW]	Caudal de aire [m³/h]	Nivel de ruido [dB(A)]	Tensión del motor [V]	Dimensiones LxHxA [mm]	P.V.P. [€]
7241	AR3510A	0	1100/2300	42/62	230V~	1057x270x638	2262,50
7244	AR3515A	0	1550/3400	43/63	230V~	1567x270x638	3109,00
7245	AR3520A	0	2200/4800	45/64	230V~	2073x270x638	3947,00

AR3500E, calor eléctrico (IP20)

Código	Tipo	Niveles de potencia [kW]	Caudal de aire [m³/h]	Nivel de ruido [dB(A)]	Tensión [V]	Dimensiones LxHxA [mm]	P.V.P. [€]
2482	AR3510E09	4,5/9	1100/2300	42/62	400V3~	1057x302x638	2698,50
2483	AR3515E14	7/13,5	1550/3400	43/63	400V3~	1567x302x638	3552,00
2484	AR3520E18	9/18	2200/4800	45/64	400V3~	2073x302x638	4557,50

AR3500W, calor por agua (IP20)

Código	Tipo	Potencia* [kW]	Caudal de aire [m³/h]	Nivel de ruido [dB(A)]	Volumen de agua [l]	Dimensiones LxHxA [mm]	P.V.P. [€]
2485	AR3510W	9,4	1100/2300	42/61	1,3	1057x302x638	2564,50
2486	AR3515W	14,4	1550/3400	42/62	2,1	1567x302x638	3311,00
2487	AR3520W	20,8	2200/4800	44/63	2,9	2073x302x638	4224,00

*) Aplicable a una temperatura del agua de 60/40 °C y una temperatura del aire de +18 °C.

AR3500WLL, calor por agua, batería para agua a muy baja temperatura (IP20)

Código	Tipo	Potencia* [kW]	Caudal de aire [m³/h]	Nivel de ruido [dB(A)]	Volumen de agua [l]	Dimensiones LxHxA [mm]	P.V.P. [€]
7248	AR3510WLL	9,2	1100/2300	42/61	2,6	1057x302x638	2880,50
7249	AR3515WLL	14,2	1550/3400	42/62	4,2	1567x302x638	4011,00
7335	AR3520WLL	19,9	2200/4800	44/63	5,8	2073x302x638	5152,50

*) Aplicable a una temperatura del agua de 40/30 °C y una temperatura del aire de +18 °C.

AR4200



Montaje empotrado

- Altura de instalación recomendada 4,2 m
- Longitudes: 1, 1,5, 2 y 2,5 m

AR4200A, ambiente, sin calor (IP20)

Código	Tipo	Potencia [kW]	Caudal de aire [m³/h]	Nivel de ruido [dB(A)]	Tensión/Intensidad (control)	Dimensiones LxHxA [mm]	P.V.P. [€]
78620	AR4210A	0	1150/2800	40/60,5	230V~/4,1 A	1021	3066,00
78624	AR4215A	0	1650/3900	42/62	230V~/5,2 A	1530	3404,00
78628	AR4220A	0	2350/5600	44/63	230V~/8,1 A	2021	4261,00
78632	AR4225A	0	2850/6700	45/64	230V~/9,3 A	2533	4988,50

AR4200E, calor eléctrico (IP20)

Código	Tipo	Niveles de potencia [kW]	Caudal de aire [m³/h]	Nivel de ruido [dB(A)]	Tensión [V]	Dimensiones LxHxA [mm]	P.V.P. [€]
78621	AR4210E12	3,9/7,8/12	1150/2800	40/60,5	400V3~	1021x296x803	3846,00
78625	AR4215E18	6,0/12/18	1650/3900	42/62	400V3~	1530x296x803	4162,00
78629	AR4220E24	7,8/15/23	2350/5600	44/63	400V3~	2021x296x803	5500,00
78633	AR4225E30	9,9/20/30	2850/6700	45/64	400V3~	2533x296x803	6316,50

AR4200W, calor por agua (IP20)

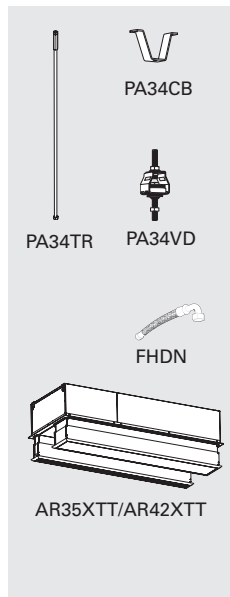
Código	Tipo	Potencia* ¹ [kW]	Caudal de aire [m³/h]	Nivel de ruido [dB(A)]	Volumen de agua [l]	Dimensiones LxHxA [mm]	P.V.P. [€]
78622	AR4210W	17	1100/2700	40/60	1,9	1021x296x803	3926,00
78626	AR4215W	25	1600/3800	42/60,5	3,0	1530x296x803	4445,50
78630	AR4220W	35	2300/5500	43/62	4,0	2021x296x803	5612,00
78634	AR4225W	44	2700/6500	45/62,5	5,1	2533x296x803	6812,50

*) Aplicable a una temperatura del agua de 60/40 °C y una temperatura del aire de +18 °C.

AR4200WLL, calor por agua, batería para agua a muy baja temperatura (IP20)

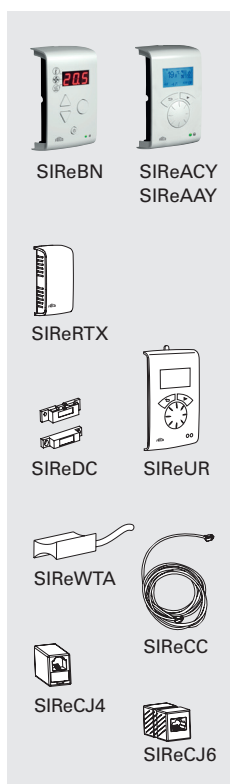
Código	Tipo	Potencia* [kW]	Caudal de aire [m³/h]	Nivel de ruido [dB(A)]	Volumen de agua [l]	Dimensiones LxHxA [mm]	P.V.P. [€]
78623	AR4210WLL	10	1100/2500	40/60	3,1	1021x296x803	4336,50
78627	AR4215WLL	15	1600/3600	42/60,5	4,7	1530x296x803	5052,00
78631	AR4220WLL	21	2300/5200	43/62	7,5	2021x296x803	6408,50
78635	AR4225WLL	26	2700/6200	45/62,5	9,6	2533x296x803	7534,50

*) Aplicable a una temperatura del agua de 40/30 °C y una temperatura del aire de +18 °C.



Accesorios AR3500/AR4200

Código	Tipo	Descripción	P.V.P. [€]
18056	PA34TR15	Barras roscadas para AR3510/3515/3520, AR4210/4215, 1 m, 4 uds	40,00
18057	PA34TR20	Barras roscadas para AR4220, 1 m, 6 uds	60,50
18058	PA34TR30	Barras roscadas para AR4225, 1 m, 8 uds	83,00
18059	PA34CB15	Soportes de techo para AR3510/3515/3520, AR4210/4215, 4 uds	34,00
18060	PA34CB20	Soportes de techo para AR4220, 6 uds	51,00
18061	PA34CB30	Soportes de techo para AR4225, 8 uds	73,00
18065	PA34VD15	Amortiguadores de vibraciones para AR3510/3515/3520, AR4210/4215, 4 uds	29,50
18066	PA34VD20	Amortiguadores de vibraciones de para AR4220, 6 uds	43,00
18067	PA34VD30	Amortiguadores de vibraciones de para AR4225, 8 uds	61,50
88906	FHDN2010	Flexibles DN20, rosca interna, codo de 90°, 1 m, 2 uds	174,50
19070	AR35XTT10	Extension AR3510, 130-210 mm	695,50
19071	AR35XTT15	Extension AR3515, 130-210 mm	885,50
19072	AR35XTT20	Extension AR3520, 130-210 mm	921,50
88060	AR42XTT10	Extension AR4210, 130-210 mm	Consultar
88061	AR42XTT15	Extension AR4215, 130-210 mm	Consultar
88062	AR42XTT20	Extension AR4220, 130-210 mm	Consultar
88063	AR42XTT25	Extension AR4225, 130-210 mm	Consultar

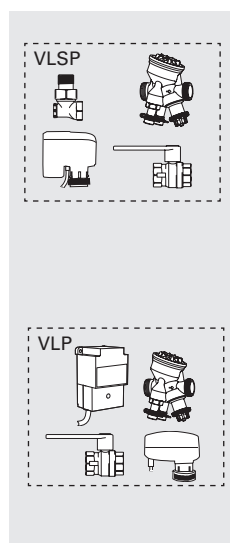


Reguladores AR3500/AR4200

Código	Tipo	Descripción	P.V.P. [€]
33481	SIREBN	Sistema de control SIRE Basic	98,50
33488	SIREACY	Sistema de control SIRE Competent	293,00
33490	SIREAAY	Sistema de control SIRE Advanced	366,00

Accesorios SIRE

Código	Tipo	Descripción	P.V.P. [€]
17495	SIREDC	Contacto de puerta	23,00
17539	SIRETX	Sensor de temperatura ambiente externo	29,50
17538	SIREUR	Kit para instalación empotrada	29,50
17613	SIREWTA	Sensor de agua de retorno, RJ11 (4p/4c), 3 m	144,00
17616	SIRECJ4	Pieza de unión RJ11 (4/4)	11,50
17615	SIRECJ6	Pieza de unión RJ12 (6/6)	15,00
17542	SIRECC603	Cable modular RJ12 (6/6), 3 m	14,50
17543	SIRECC605	Cable modular RJ12 (6/6), 5 m	15,50
17544	SIRECC610	Cable modular RJ12 (6/6), 10 m	22,50
17545	SIRECC615	Cable modular RJ12 (6/6), 15 m	53,00
17773	SIRECC640	Cable modular RJ12 (6/6), 40 m	103,00
17546	SIRECC403	Cable modular RJ11 (4/4), 3 m	18,00
17547	SIRECC405	Cable modular RJ11 (4/4), 5 m	21,00
17548	SIRECC410	Cable modular RJ11 (4/4), 10 m	23,50
17549	SIRECC415	Cable modular RJ11 (4/4), 15 m	43,50



Regulación del agua para uso con SIRE Basic y Competent

Código	Tipo	Descripción	P.V.P. [€]
79379	VLSP15LF	Sistema de válvulas independientes de la presión on/off, DN15, bajo caudal	431,50
79380	VLSP15NF	Sistema de válvulas independientes de la presión on/off, DN15	431,50
79381	VLSP20	Sistema de válvulas independientes de la presión on/off, DN20	467,50
79382	VLSP25	Sistema de válvulas independientes de la presión on/off, DN25	618,50
79417	VLSP32	Sistema de válvulas independientes de la presión on/off, DN32	780,50

Regulación del agua para uso con SIRE Advanced

Código	Tipo	Descripción	P.V.P. [€]
79375	VLP15LF	Sistema de válvulas moduladoras independientes de la presión, DN15, bajo caudal	511,00
79376	VLP15NF	Sistema de válvulas moduladoras independientes de la presión, DN15	511,00
79377	VLP20	Sistema de válvulas moduladoras independientes de la presión, DN20	544,00
79378	VLP25	Sistema de válvulas moduladoras independientes de la presión, DN25	756,00
79416	VLP32	Sistema de válvulas moduladoras independientes de la presión, DN32	919,00

Corinte ADCS ⚡💧



Montaje en horizontal

- Altura de instalación recomendada 3 m
- Longitudes: 1,7 y 2,2 m



Montaje en vertical

- Anchura de instalación recomendada 5 m (2 unidades), una a cada lado
- Longitudes: 2,2 y 2,5 m

Corinte ADCS A, ambiente, sin calor (IP20) ⚡

Tipo	Potencia [kW]	Caudal de aire* ³ [m³/h]	Nivel de ruido [dB(A)]	Tensión del motor [V]	Dimensiones LxHxA [mm]	P.V.P. [€]
ADCS17A* ¹	0	1550/3300	43/62	230V~	1700x500x350	6163,50
ADCS22A	0	2100/4500	40/63	230V~	2200x500x350	6721,00
ADCS25A* ²	0	2400/5100	45/64	230V~	2450x500x350	7573,50

Corinte ADCS E, calor eléctrico (IP20) ⚡

Tipo	Niveles de potencia [kW]	Caudal de aire [m³/h]	Nivel de ruido [dB(A)]	Tensión [V]	Dimensiones LxHxA [mm]	P.V.P. [€]
ADCS17E* ¹	7,5/15	1550/3300	43/62	400V3~	1700x500x350	7181,00
ADCS22E	10/20	2100/4500	44/63	400V3~	2200x500x350	7399,00
ADCS25E* ²	11,2/22,5	2300/4900	45/64	400V3~	2450x500x350	8347,00

Corinte ADCS WL, calor por agua (IP20) 💧

Tipo	Potencia* ³ [kW]	Caudal de aire [m³/h]	Nivel de ruido [dB(A)]	Volumen de agua [l]	Dimensiones LxHxA [mm]	P.V.P. [€]
ADCS17WL* ¹	20,4	1500/3200	43/61	2,8	1700x500x350	7338,00
ADCS22WL	29,1	2100/4400	44/62	3,6	2200x500x350	8403,00
ADCS25WL* ²	33,5	2400/5000	45/63	4,0	2450x500x350	9496,00

*¹) Sólo está disponible para instalación en horizontal.

*²) Sólo está disponible para montaje en vertical.

*³) Aplicable a una temperatura del agua de 60/40 °C y una temperatura del aire de +18 °C.

Corinte ACCS ⚡💧



Montaje en horizontal

- Altura de instalación recomendada 3 m
- Longitudes: 1, 1,5, 2, 2,5 y 3 m



Montaje en vertical

- Anchura de instalación recomendada 5 m (2 unidades), una a cada lado
- Longitudes: 2, 2,5 y 3 m

Corinte ACCS E, calor eléctrico (IP20) ⚡

Tipo	Niveles de potencia [kW]	Caudal de aire [m³/h]	Nivel de ruido [dB(A)]	Tensión motor [V]	Dimensiones LxHxA [mm]	P.V.P. [€]
ACCS10E08* ¹	2,7/5,4/8,1	1050/2100	47/65	230V~/400V3~	1000x400x314	5315,00
ACCS15E12* ¹	3,9/7,8/11,7	1500/3100	48/66	230V~/400V3~	1500x400x314	5869,00
ACCS20E16	5,4/10,8/16,2	2100/4500	49/67	230V~/400V3~	2000x400x314	7361,00
ACCS25E20	6,6/13,2/19,8	2550/5100	50/68	230V~/400V3~	2500x400x314	8298,00
ACCS30E23	7,8/15,6/23,4	3000/5800	50/68	230V~/400V3~	3000x400x314	9308,50

Corinte ACCS WL, calor por agua (IP20) 💧

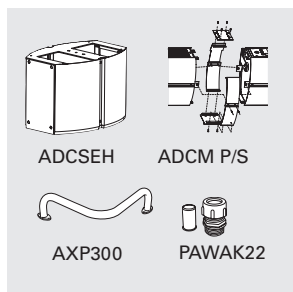
Tipo	Potencia* ²		Caudal de aire	Volumen de agua		Nivel de ruido	Dimensiones LxHxA	P.V.P.
	H* ³ [kW]	V* ⁴ [kW]	[m³/h]	H* ³ [l]	V* ⁴ [l]	[dB(A)]	[mm]	[€]
ACCS10WL* ¹	9,3	-	1000/1950	1,1	-	45/63	1000x400x314	4889,00
ACCS15WL* ¹	18,1	-	1450/2900	1,9	-	46/64	1500x400x314	5783,00
ACCS20WL	23,8	23,6	2000/3900	2,5	4,4	47/65	2000x400x314	7249,50
ACCS25WL	30,4	26,5	2450/4750	3,3	4,4	48/66	2500x400x314	8135,50
ACCS30WL	36,5	32,9	2850/5600	3,9	5,6	48/68	3000x400x314	9421,50

*¹) Sólo está disponible para instalación en horizontal.

*²) Aplicable a una temperatura del agua de 60/40 °C y una temperatura del aire de +18 °C.

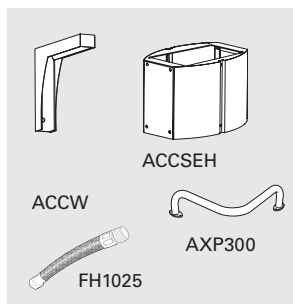
*³) Montaje en horizontal

*⁴) Montaje en vertical



Accesorios Corinte ADCS

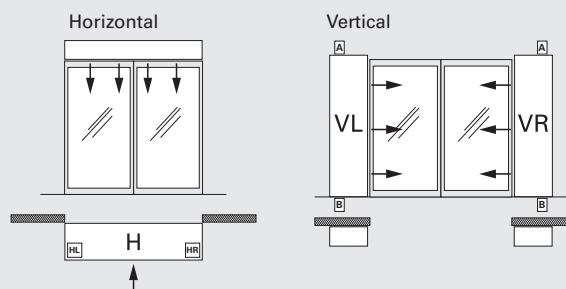
Tipo	Descripción	P.V.P. [€]
ADCSEH	Tubo de extensión para AD Corinte	Consultar
ADCM P/S	Kit de unión para montaje suspendidos	1405,50
ADCMS	Kit de unión para montaje en pared	1405,50
AXP300	Protector antichoque	212,00
PAWAK22	Kit de conexión de agua DN22	Consultar



Accesorios Corinte ACCS

Tipo	Descripción	P.V.P. [€]
ACCWBB	Soporte pra montaje en pared, acero inoxidable cepillado	151,00
ACCWBP	Soporte, acero inoxidable pulido	148,00
ACCWBMP	Soporte, acero inoxidable pulido en espejo	189,00
ACCSEH	Tubo de extensión 100-1000 mm	Consultar
AXP300	Protector antichoque	212,50
FH1025	Tubo flexible DN25, rosca interna/externa, longitud 1 m	151,00

Orientación de las conexiones

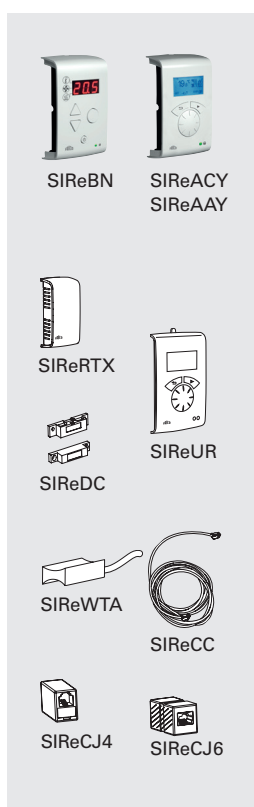


Clave de producto ADCS y ACCS

Tipo – Montaje de la unidad – Orientación de las conexiones -
Acabado / Material

Ejemplo: ADCS22WL - VL - A - P

Tipo	Consulte la Especificaciones técnicas
Montaje de la unidad	HL (Horizontal, Conexiones a la izquierda), HR (Horizontal, Conexiones a la derecha), VL (Vertical izquierda) o VR (Vertical derecha), vista desde el interior
Orientación de las conexiones	A o B, véase fig.
Acabado / Material	P = Recocido pulido brillante (estándar) B = Acero inoxidable cepillado (estándar) MP = Pulido en espejo Indique el código RAL = Pintura en polvo RAL Indique el código NCS = Pintura en polvo NCS



Reguladores Corinte ADCS y ACCS

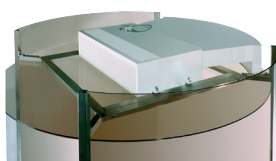
Código	Tipo	Descripción	P.V.P. [€]
33481	SIReBN	Sistema de control SIRe Basic	98,50
33488	SIReACY	Sistema de control SIRe Competent	293,00
33490	SIReAAY	Sistema de control SIRe Advanced	366,00

Regulación del agua, en la pagina 21.

Accesorios SIRe


Código	Tipo	Descripción	P.V.P. [€]
17495	SIReDC	Contacto de puerta	23,00
17539	SIReRTX	Sensor de temperatura ambiente externo	29,50
17538	SIReUR	Kit para instalación empotrada	29,50
17613	SIReWTa	Sensor de agua de retorno, RJ11 (4p/4c), 3 m	144,00
17616	SIReCJ4	Pieza de unión RJ11 (4/4)	11,50
17615	SIReCJ6	Pieza de unión RJ12 (6/6)	15,00
17542	SIReCC603	Cable modular RJ12 (6/6), 3 m	14,50
17543	SIReCC605	Cable modular RJ12 (6/6), 5 m	15,50
17544	SIReCC610	Cable modular RJ12 (6/6), 10 m	22,50
17545	SIReCC615	Cable modular RJ12 (6/6), 15 m	53,00
17773	SIReCC640	Cable modular RJ12 (6/6), 40 m	103,00
17546	SIReCC403	Cable modular RJ11 (4/4), 3 m	18,00
17547	SIReCC405	Cable modular RJ11 (4/4), 5 m	21,00
17548	SIReCC410	Cable modular RJ11 (4/4), 10 m	23,50
17549	SIReCC415	Cable modular RJ11 (4/4), 15 m	43,50

RDS



Montaje en horizontal para puertas giratorias

- Para puertas circulares de 3 m de altura
- Longitudes: 1, 1,5, 2 y 2,5 m

RDS A, ambiente, sin calor (IP20) 

Tipo	Potencia [kW]	Caudal de aire [m³/h]	Nivel de ruido [dB(A)]	Tensión del motor [V]	Longitud [mm]	P.V.P. [€]
RDS23A	0	950/2000	61	230V~	1000	Consultar
RDS29A	0	1100/2600	63	230V~	1000	Consultar
RDS38A	0	1550/3700	64	230V~	1500	Consultar
RDS56A	0	2150/5200	65	230V~	2000	Consultar
RDS65A	0	2600/6300	66	230V~	2500	Consultar

RDS E, calor eléctrico (IP20) 

Tipo	Niveles de potencia [kW]	Caudal de aire [m³/h]	Nivel de ruido [dB(A)]	Tensión [V]	Longitud [mm]	P.V.P. [€]
RDS23E08	2,7/5,4/8,1	950/2000	61	400V3~	1000	12182,00
RDS29E12	3,9/7,8/11,7	1100/2600	63	400V3~	1000	12295,00
RDS38E18	6,0/12,0/18,0	1550/3700	64	400V3~	1500	13262,00
RDS56E23	7,8/15,6/23,4	2150/5200	65	400V3~	2000	15185,50
RDS65E30	9,9/18,8/29,7	2600/6300	66	400V3~	2500	16168,50

RDS WL, calor por agua (IP20) 

Tipo	Potencia* [kW]	Caudal de aire [m³/h]	Nivel de ruido [dB(A)]	Volumen de agua [l]	Longitud [mm]	P.V.P. [€]
RDS23WL	9,4	950/1950	61	2,2	1000	12572,50
RDS29WL	10,1	900/2200	63	2,2	1000	12716,00
RDS38WL	15,4	1300/3100	64	3,4	1500	13593,50
RDS56WL	22,2	1850/4400	65	4,5	2000	16180,50
RDS65WL	28,4	2250/5300	66	5,7	2500	17077,50

*2) Aplicable a una temperatura del agua de 60/40 °C y una temperatura del aire de +18 °C.

SFS



Montaje en vertical para puertas giratorias

- Para puertas giratorias
- Altura: 2,2 m

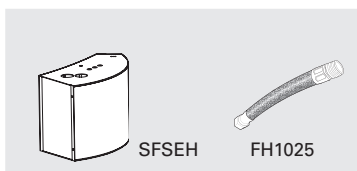
SFS E, calor eléctrico (IP20) 

Tipo	Potencia [kW]	Caudal de aire [m³/h]	Nivel de ruido [dB(A)]	Tensión [V]	Dimensiones LxHxA [mm]	P.V.P. [€]
SFS23E08	2,7/5,4/8,1	1150/2500	63	400V3~	2200x581x296	11739,50
SFS30E12	3,9/7,8/11,7	1550/3300	64	400V3~	2200x581x296	12129,50
SFS38E16	5,4/10,8/16,2	1700/3900	67	400V3~	2200x581x296	12400,00
SFS56E23	7,8/15,6/23,4	2500/5900	69	400V3~	2200x581x296	13240,50

SFS WL, calor por agua (IP20) 

Tipo	Potencia* [kW]	Caudal de aire [m³/h]	Nivel de ruido [dB(A)]	Volumen de agua [l]	Dimensiones LxHxA [mm]	P.V.P. [€]
SFS23WL	14,1	1150/2400	63	3,0	2200x581x296	12446,50
SFS30WL	20,9	1550/3250	64	4,4	2200x581x296	13069,00
SFS38WL	22,8	1700/3700	67	4,4	2200x581x296	13281,00
SFS56WL	29,1	2500/5600	68	4,4	2200x581x296	13929,50

*) Aplicable a una temperatura del agua de 60/40 °C y una temperatura del aire de +18 °C.



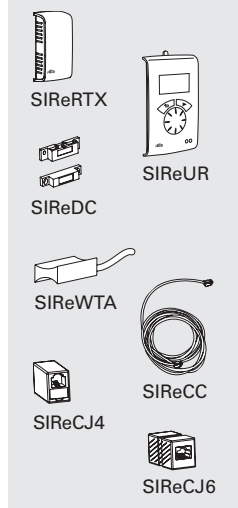
Accesorios RDS y SFS

Tipo	Descripción	P.V.P. [€]
SFSEH	Tubos de extensión 100-1000 mm SFS	Consultar
FH1025	Flexibel DN25 para RDS/SFS, rosca interna, Longitud 1 m	151,00



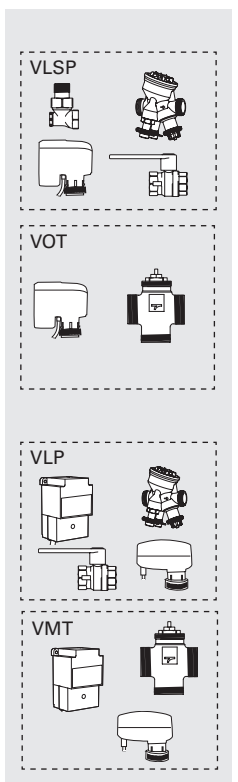
Reguladores RDS y SFS

Código	Tipo	Descripción	P.V.P. [€]
33481	SIReBN	Sistema de control SIRe Basic	98,50
33488	SIReACY	Sistema de control SIRe Competent	293,00
33490	SIReAAY	Sistema de control SIRe Advanced	366,00



Accesorios SIRe

Código	Tipo	Descripción	P.V.P. [€]
17495	SIReDC	Contacto de puerta	23,00
17539	SIReRTX	Sensor de temperatura ambiente externo	29,50
17538	SIReUR	Kit para instalación empotrada	29,50
17613	SIReWTA	Sensor de agua de retorno, RJ11 (4p/4c), 3 m	144,00
17616	SIReCJ4	Pieza de unión RJ11 (4/4)	11,50
17615	SIReCJ6	Pieza de unión RJ12 (6/6)	15,00
17542	SIReCC603	Cable modular RJ12 (6/6), 3 m	14,50
17543	SIReCC605	Cable modular RJ12 (6/6), 5 m	15,50
17544	SIReCC610	Cable modular RJ12 (6/6), 10 m	22,50
17545	SIReCC615	Cable modular RJ12 (6/6), 15 m	53,00
17773	SIReCC640	Cable modular RJ12 (6/6), 40 m	103,00
17546	SIReCC403	Cable modular RJ11 (4/4), 3 m	18,00
17547	SIReCC405	Cable modular RJ11 (4/4), 5 m	21,00
17548	SIReCC410	Cable modular RJ11 (4/4), 10 m	23,50
17549	SIReCC415	Cable modular RJ11 (4/4), 15 m	43,50



Regulación del agua para uso con SIRe Basic y Competent

Código	Tipo	Descripción	P.V.P. [€]
79379	VLSP15LF	Sistema de válvulas independientes de la presión on/off, DN15, bajo caudal	431,50
79380	VLSP15NF	Sistema de válvulas independientes de la presión on/off, DN15	431,50
79381	VLSP20	Sistema de válvulas independientes de la presión on/off, DN20	467,50
79382	VLSP25	Sistema de válvulas independientes de la presión on/off, DN25	618,50
79417	VLSP32	Sistema de válvulas independientes de la presión on/off, DN32	780,50
19031	VOT15	Válvula reguladora de 3 vías con actuador on/off DN15, Kvs 1,7	286,50
19032	VOT20	Válvula reguladora de 3 vías con actuador on/off DN20, Kvs 2,5	300,00
19033	VOT25	Válvula reguladora de 3 vías con actuador on/off DN25, Kvs 4,5	342,00

Regulación del agua para uso con SIRe Advanced

Código	Tipo	Descripción	P.V.P. [€]
79375	VLP15LF	Sistema de válvulas moduladoras independientes de la presión, DN15, bajo caudal	511,00
79376	VLP15NF	Sistema de válvulas moduladoras independientes de la presión, DN15	511,00
79377	VLP20	Sistema de válvulas moduladoras independientes de la presión, DN20	544,00
79378	VLP25	Sistema de válvulas moduladoras independientes de la presión, DN25	756,00
79416	VLP32	Sistema de válvulas moduladoras independientes de la presión, DN32	919,00
19034	VMT15	Válvula reguladora de 3 vías y actuador modulante, DN15, Kvs 1,7	359,00
19035	VMT20	Válvula reguladora de 3 vías y actuador modulante, DN20, Kvs 2,5	372,00
19036	VMT25	Válvula reguladora de 3 vías y actuador modulante, DN25, Kvs 4,5	411,50

ADA ✿



Montaje en horizontal

- Altura de instalación recomendada: 2,5 m
- Longitud: 0,9 y 1,2 m
- Selector integrado; velocidad alta/baja.

ADA, sin calor (IP21) ✿

Código	Tipo	Potencia [kW]	Caudal de aire [m³/h]	Nivel de ruido [dB(A)]	Dimensiones LxHxA [mm]	P.V.P. [€]
5984	ADA090H	0	800/1150	43/54	900x236x218	771,00
5985	ADA120H	0	1100/1400	44/51	1200x236x218	898,50

ADA Cool ✿

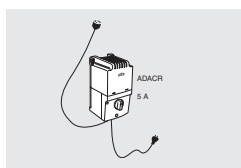


Montaje en horizontal

- Para cámaras frigoríficas
- Altura de instalación recomendada para cámaras frigoríficas: hasta 3 m
- Longitud: 0,9 y 1,2 m

ADA Cool, sin calor (IP21) ✿

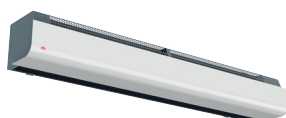
Código	Tipo	Potencia [kW]	Caudal de aire [m³/h]	Nivel de ruido [dB(A)]	Dimensiones LxHxA [mm]	P.V.P. [€]
2348	ADAC090	0	1150	54	900x251x218	786,50
10775	ADAC120	0	1400	51	1200x251x218	909,00



Reguladores ADAC

Código	Tipo	Descripción	P.V.P. [€]
10774	ADACR	regulador de la velocidad de ventilación en 5 etapas, cable flexible y enchufe con tierra	326,00

PAECS ✿

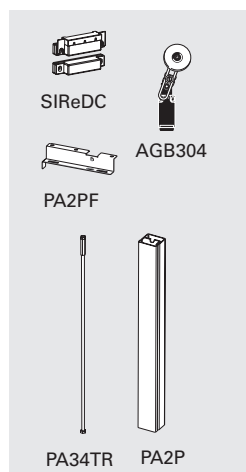


Montaje en horizontal

- Para cámaras frigoríficas
- Altura de instalación recomendada para cámaras frigoríficas: hasta 4 m
- Longitudes: 1, 1,5 y 2 m
- Motor EC y regulación progresiva del caudal de aire

PAECS, sin calor (IP44) ✿

Código	Tipo	Potencia [kW]	Caudal de aire [m³/h]	Nivel de ruido [dB(A)]	Dimensiones LxHxA [mm]	P.V.P. [€]
88784	PAECS10	0	1450	44/62	1050x209x245	1075,00
88785	PAECS15	0	2200	45/62	1560x209x245	1214,00
94634	PAECS20	0	3100	50/67	2050x209x245	2073,00



Accesorios PAECS

Código	Tipo	Descripción	P.V.P. [€]
17495	SReDC	Contacto de puerta	23,00
10016	AGB304	Interruptor de fin de carrera, IP44	50,00
19415	PA2PF15	Soportes de suspensión de techo para unidades de 1- y 1,5 m; 4 uds	42,00
19417	PA2PF20	Soportes de suspensión de techo para unidades de 2 m; 6 uds	56,50
18056	PA34TR15	Barras roscadas para unidades de 1- y 1,5 m; 1 m, 4 uds	40,00
18057	PA34TR20	Barras roscadas para unidades de 2 m; 1 m, 6 uds	60,50
19568	PA2P15	Soportes de suspensión para unidades de 1- y 1,5 m; 1 m, 2 uds	156,50
19569	PA2P20	Soportes de suspensión para 2 m; 1 m, 3 uds	226,00

PAEC2500

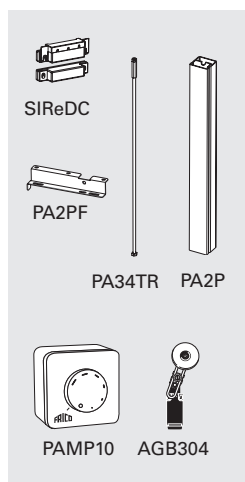


Montaje en horizontal

- Para cámaras frigoríficas y entradas
- Altura de instalación recomendada para entradas: 2,5 m
- Altura de instalación recomendada para cámaras frigoríficas: hasta 5 m
- Longitudes: 1, 1,5 y 2 m
- Motor EC y regulación progresiva del caudal de aire

PAEC3200 A, sin calor (IP44)

Código	Tipo	Potencia [kW]	Caudal de aire [m³/h]	Nivel de ruido [dB(A)]	Dimensiones LxHxA [mm]	P.V.P. [€]
84620	PAEC2510A	0	1400	70	1050x210x345	1103,00
84621	PAEC2515A	0	2100	72	1560x210x345	1391,00
84622	PAEC2520A	0	2800	71	2050x210x345	1934,00



Accesorios PAEC2500 A

Código	Tipo	Descripción	P.V.P. [€]
87675	PAMP10	Potenciometro externo	43,50
17495	SReDC	Contacto de puerta	23,00
10016	AGB304	Interruptor de fin de carrera, IP44	50,00
19415	PA2PF15	Soportes de suspensión de techo para unidades de 1- y 1,5 m; 4 uds	42,00
19417	PA2PF20	Soportes de suspensión de techo para unidades de 2 m; 6 uds	56,50
18056	PA34TR15	Barras roscadas para unidades de 1- y 1,5 m; 1 m, 4 uds	40,00
18057	PA34TR20	Barras roscadas para unidades de 2 m; 1 m, 6 uds	60,50
19568	PA2P15	Soportes de suspensión para unidades de 1- y 1,5 m; 1 m, 2 uds	156,50
19569	PA2P20	Soportes de suspensión para 2 m; 1 m, 3 uds	226,00

PAEC3200

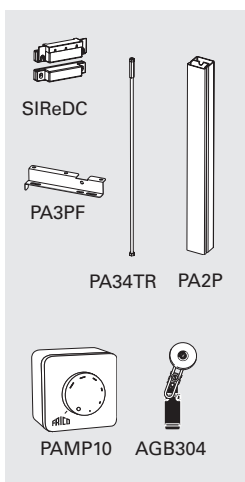


Montaje en horizontal

- Para cámaras frigoríficas y entradas
- Altura de instalación recomendada para entradas: 3,2 m
- Altura de instalación recomendada para cámaras frigoríficas: hasta 6 m
- Longitudes: 1, 1,5 y 2 m
- Motor EC y regulación progresiva del caudal de aire

PAEC3200 A, sin calor (IP44)

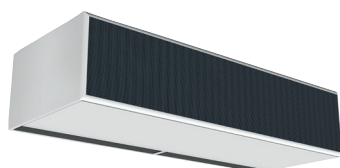
Código	Tipo	Potencia [kW]	Caudal de aire [m³/h]	Nivel de ruido [dB(A)]	Dimensiones LxHxA [mm]	P.V.P. [€]
77517	PAEC3210A	0	1950	74	1068x256x458	1578,50
77518	PAEC3215A	0	2700	74	1578x256x458	1881,50
77519	PAEC3220A	0	3800	77	2068x256x458	2634,50



Accesorios PAEC3200 A

Código	Tipo	Descripción	P.V.P. [€]
87675	PAMP10	Potenciometro externo	43,50
17495	SReDC	Contacto de puerta	23,00
10016	AGB304	Interruptor de fin de carrera, IP44	50,00
25256	PA3PF15	Soportes de suspensión de techo para unidades de 1 y 1,5 metros, 4 uds	40,00
25257	PA3PF20	Soportes de suspensión de techo para unidades de 2 metros, 6 uds	54,00
18056	PA34TR15	Barras roscadas para unidades de 1- y 1,5 m; 1 m, 4 uds	40,00
18057	PA34TR20	Barras roscadas para unidades de 2 m; 1 m, 6 uds	60,50
19568	PA2P15	Soportes de suspensión para unidades de 1- y 1,5 m; 1 m, 2 uds	156,50
19569	PA2P20	Soportes de suspensión para 2 m; 1 m, 3 uds	226,00

AGS5500



Montaje en horizontal

- Altura de instalación recomendada 5,5 m
- Longitudes: 1,5, 2, 2,5 y 3 m

AGS5500 A, sin calor (IP24)

Código	Tipo	Potencia [kW]	Caudal de aire [m³/h]	Nivel de ruido [dB(A)]	Dimensiones LxHxA [mm]	P.V.P. [€]
30982	AGS5515A	0	2500/5800	51/70	1515x450x766	6454,00
30985	AGS5520A	0	3750/8700	52/72	2010x450x766	8297,50
30994	AGS5525A	0	5000/11600	53/73	2520x450x766	10026,00
30997	AGS5530A	0	6250/14500	55/74	3030x450x766	11553,00

AGS5500 WL, calor por agua (IP24)

Código	Tipo	Potencia* [kW]	Caudal de aire [m³/h]	Nivel de ruido [dB(A)]	Volumen de agua [l]	Dimensiones LxHxA [mm]	P.V.P. [€]
30983	AGS5515WL	26	2500/5500	50/70	4,0	1515x450x766	7702,50
30992	AGS5520WL	45	3750/8250	51/71	8,1	2010x450x766	10474,00
30995	AGS5525WL	59	5000/11000	52/72	9,2	2520x450x766	11757,50
30998	AGS5530WL	71	6250/13750	54/74	11,0	3030x450x766	13479,00

*) Aplicable a una temperatura del agua de 60/40 °C y una temperatura del aire de +18 °C.

AGR5500



Montaje empotrado

- Altura de instalación recomendada 5,5 m
- Longitudes: 1,5, 2, 2,5 y 3 m

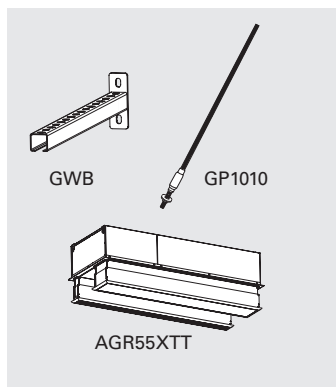
AGR5500 A, calor por agua (IP24)

Código	Tipo	Potencia [kW]	Caudal de aire [m³/h]	Nivel de ruido [dB(A)]	Dimensiones LxHxA [mm]	P.V.P. [€]
88044	AGR5515A	0	2500/5800	51/70	1515x470x1200	6498,50
88047	AGR5520A	0	3750/8700	52/72	2010x470x1200	7430,50
88050	AGR5525A	0	5000/11600	53/73	2520x470x1200	9215,50
88053	AGR5530A	0	6250/14500	55/74	3030x470x1200	10956,50

AGR5500 WL, calor por agua (IP24)

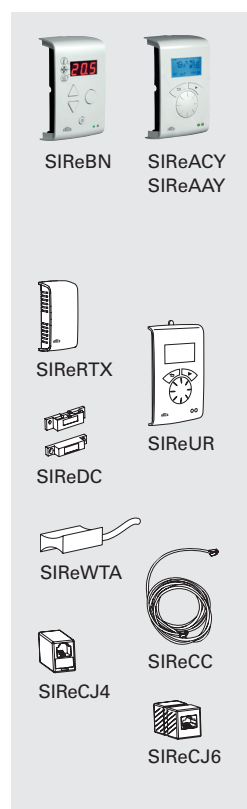
Código	Tipo	Potencia* [kW]	Caudal de aire [m³/h]	Nivel de ruido [dB(A)]	Volumen de agua [l]	Dimensiones LxHxA [mm]	P.V.P. [€]
88045	AGR5515WL	26	2500/5500	50/69	4,0	1515x470x1200	7002,50
88048	AGR5520WL	45	3750/8250	51/70	8,1	2010x470x1200	9336,50
88051	AGR5525WL	59	5000/11000	52/72	9,2	2520x470x1200	11166,50
88054	AGR5530WL	71	6250/13750	54/73	11,0	3030x470x1200	13249,00

*) Aplicable a una temperatura del agua de 60/40 °C y una temperatura del aire de +18 °C.



Accesorios AGS5500 y AGR5500

Código	Tipo	Descripción	P.V.P. [€]
11559	GWB640	Soporte para montaje en pared para AGS5500/AGR5500, 1 uds	48,00
27423	GP1010	Barra roscada para AGS5500/AGR5500, 1 m, 1 uds	27,50
88056	AGR55XTT15	Extension para AGR5515, 133-200mm	Consultar
88057	AGR55XTT20	Extension para AGR5520, 133-200mm	Consultar
88058	AGR55XTT25	Extension para AGR5525, 133-200mm	Consultar
88059	AGR55XTT30	Extension para AGR5530, 133-200mm	Consultar

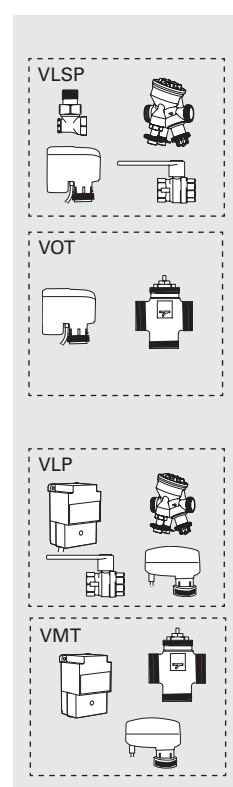


Reguladores AGS5500 y AGR5500

Código	Tipo	Descripción	P.V.P. [€]
33481	SIREBN	Sistema de control SIRE Basic	98,50
33488	SIREACY	Sistema de control SIRE Competent	293,00
33490	SIREAAY	Sistema de control SIRE Advanced	366,00

Accesorios SIRE

Código	Tipo	Descripción	P.V.P. [€]
17495	SIREDC	Contacto de puerta	23,00
17539	SIRERTX	Sensor de temperatura ambiente externo	29,50
17538	SIREUR	Kit para instalación empotrada	29,50
17613	SIREWTA	Sensor de agua de retorno, RJ11 (4p/4c), 3 m	144,00
17616	SIRECJ4	Pieza de unión RJ11 (4/4)	11,50
17615	SIRECJ6	Pieza de unión RJ12 (6/6)	15,00
17542	SIRECC603	Cable modular RJ12 (6/6), 3 m	14,50
17543	SIRECC605	Cable modular RJ12 (6/6), 5 m	15,50
17544	SIRECC610	Cable modular RJ12 (6/6), 10 m	22,50
17545	SIRECC615	Cable modular RJ12 (6/6), 15 m	53,00
17773	SIRECC640	Cable modular RJ12 (6/6), 40 m	103,00
17546	SIRECC403	Cable modular RJ11 (4/4), 3 m	18,00
17547	SIRECC405	Cable modular RJ11 (4/4), 5 m	21,00
17548	SIRECC410	Cable modular RJ11 (4/4), 10 m	23,50
17549	SIRECC415	Cable modular RJ11 (4/4), 15 m	43,50



Regulación del agua para uso con SIRE Basic y Competent

Código	Tipo	Descripción	P.V.P. [€]
79379	VLSP15LF	Sistema de válvulas independientes de la presión on/off, DN15, bajo caudal	431,50
79380	VLSP15NF	Sistema de válvulas independientes de la presión on/off, DN15	431,50
79381	VLSP20	Sistema de válvulas independientes de la presión on/off, DN20	467,50
79382	VLSP25	Sistema de válvulas independientes de la presión on/off, DN25	618,50
79417	VLSP32	Sistema de válvulas independientes de la presión on/off, DN32	780,50
19031	VOT15	Válvula reguladora de 3 vías con actuador on/off DN15, Kvs 1,7	286,50
19032	VOT20	Válvula reguladora de 3 vías con actuador on/off DN20, Kvs 2,5	300,00
19033	VOT25	Válvula reguladora de 3 vías con actuador on/off DN25, Kvs 4,5	342,00

Regulación del agua para uso con SIRE Advanced

Código	Tipo	Descripción	P.V.P. [€]
79375	VLP15LF	Sistema de válvulas moduladoras independientes de la presión, DN15, bajo caudal	511,00
79376	VLP15NF	Sistema de válvulas moduladoras independientes de la presión, DN15	511,00
79377	VLP20	Sistema de válvulas moduladoras independientes de la presión, DN20	544,00
79378	VLP25	Sistema de válvulas moduladoras independientes de la presión, DN25	756,00
79416	VLP32	Sistema de válvulas moduladoras independientes de la presión, DN32	919,00
19034	VMT15	Válvula reguladora de 3 vías y actuador modulante, DN15, Kvs 1,7	359,00
19035	VMT20	Válvula reguladora de 3 vías y actuador modulante, DN20, Kvs 2,5	372,00
19036	VMT25	Válvula reguladora de 3 vías y actuador modulante, DN25, Kvs 4,5	411,50

AGI4500



Montaje en horizontal

- Para puertas industriales grandes
- Longitudes: 1,5, 2, 2,5 y 3 m



Montaje en vertical

- Para puertas industriales grandes
- Anchura de instalación recomendada 6 m (2 unidades), una a cada lado
- Longitudes: 1,5, 2, 2,5 y 3 m.

Montaje en horizontal

AGIH4500 A, sin calor (IP54)

Código	Tipo	Potencia [kW]	Caudal de aire [m³/h]	Nivel de ruido [dB(A)]	Intensidad del motor [A]	Dimensiones LxHxA [mm]	P.V.P. [€]
88195	AGIH4515A	0	5500	59	1,1	1500x465x640	4038,00
88196	AGIH4520A	0	7300	60	1,5	2000x465x640	4826,00
88197	AGIH4525A	0	9100	61	1,9	2500x465x640	5173,00
88198	AGIH4530A	0	10900	62	2,2	3000x465x640	6374,50

AGIH4500 WL, calor por agua (IP54)

Código	Tipo	Potencia* [kW]	Caudal de aire [m³/h]	Nivel de ruido [dB(A)]	Volumen de agua [l]	Intensidad del motor [A]	Dimensiones LxHxA [mm]	P.V.P. [€]
88187	AGIH4515WL	25	5500	59	7,2	1,1	1500x465x640	4961,00
88188	AGIH4520WL	35	7300	60	9,7	1,5	2000x465x640	5989,00
88189	AGIH4525WL	46	9100	61	12,3	1,9	2500x465x640	7232,50
88190	AGIH4530WL	55	10900	62	14,6	2,2	3000x465x640	8773,00

*) Aplicable a una temperatura del agua de 60/40 °C y una temperatura del aire de +18 °C.

Montaje en vertical

AGIV4500 A, sin calor (IP54)

Código	Tipo	Potencia [kW]	Caudal de aire [m³/h]	Nivel de ruido [dB(A)]	Intensidad del motor [A]	Dimensiones LxHxA [mm]	P.V.P. [€]
88408	AGIVR4515A	0	5500	59	1,1	1550x640x465	4038,00
88409	AGIVR4520A	0	7300	60	1,5	2050x640x465	4826,00
88410	AGIVR4525A	0	9100	61	1,9	2550x640x465	5173,00
88411	AGIVR4530A	0	10900	62	2,2	3050x640x465	6374,50

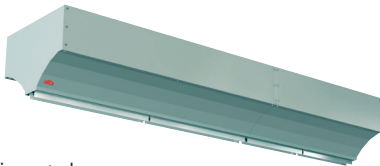
AGIV4500 WL, calor por agua (IP54)

Código	Tipo	Potencia* [kW]	Caudal de aire [m³/h]	Nivel de ruido [dB(A)]	Volumen de agua [l]	Intensidad del motor [A]	Dimensiones LxHxA [mm]	P.V.P. [€]
88400	AGIVR4515WL	25	5500	59	7,2	1,1	1550x640x465	4961,00
88401	AGIVR4520WL	35	7300	60	9,7	1,5	2050x640x465	5989,00
88402	AGIVR4525WL	46	9100	61	12,3	1,9	2550x640x465	7232,50
88403	AGIVR4530WL	55	10900	62	14,6	2,2	3050x640x465	8773,00

*) Aplicable a una temperatura del agua de 60/40 °C y una temperatura del aire de +18 °C.

La unidad vertical (VR) estándar se coloca en el lado derecho de la abertura, según se ve desde el interior del edificio. Las unidades verticales que van a colocarse en el lado izquierdo (VL) pueden solicitarse como AGIVL45xxxx.

AGI6000



- Montaje en horizontal
- Para puertas industriales grandes
 - Longitudes: 1,2, 1,8, 2,4 y 3 m



- Montaje en vertical
- Para puertas industriales grandes
 - Anchura de instalación recomendada 8 m (2 unidades), una a cada lado
 - Longitudes: 1,2, 1,8, 2,4 y 3 m.

Montaje en horizontal

AGIH6000 A, sin calor (IP54)

Código	Tipo	Potencia [kW]	Caudal de aire [m³/h]	Nivel de ruido [dB(A)]	Intensidad del motor [A]	Dimensiones LxHxA [mm]	P.V.P. [€]
11448	AGIH6012A	0	6600	69	2,0	1200x485x730	3931,50
11449	AGIH6018A	0	9600	71	2,8	1800x485x730	5716,00
11450	AGIH6024A	0	12600	72	3,7	2400x485x730	7368,00
11451	AGIH6030A	0	15600	73	4,7	3000x485x730	9241,00

AGIH6000 WL, calor por agua (IP54)

Código	Tipo	Potencia* [kW]	Caudal de aire [m³/h]	Nivel de ruido [dB(A)]	Volumen de agua [l]	Intensidad del motor [A]	Dimensiones LxHxA [mm]	P.V.P. [€]
11444	AGIH6012WL	33	6600	69	6,6	2,0	1200x485x730	5448,00
11445	AGIH6018WL	46	9600	71	10,1	2,8	1800x485x730	7940,00
11446	AGIH6024WL	61	12600	72	14,0	3,7	2400x485x730	10267,50
11447	AGIH6030WL	77	15600	73	17,6	4,7	3000x485x730	12431,00

*) Aplicable a una temperatura del agua de 60/40 °C y una temperatura del aire de +18 °C.

Montaje en vertical

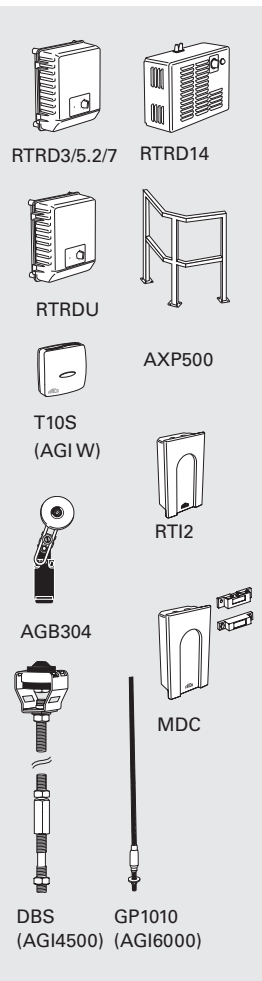
AGIV6000 A, sin calor (IP54)

Código	Tipo	Potencia [kW]	Caudal de aire [m³/h]	Nivel de ruido [dB(A)]	Intensidad del motor [A]	Dimensiones LxHxA [mm]	P.V.P. [€]
11428	AGIV6012A	0	6600	69	2,0	1250x485x730	4160,50
11429	AGIV6018A	0	9600	71	2,8	1850x485x730	5806,00
11430	AGIV6024A	0	12600	72	3,7	2450x485x730	7475,50
11431	AGIV6030A	0	15600	73	4,7	3050x485x730	9283,00

AGIV6000 WL, calor por agua (IP54))

Código	Tipo	Potencia*1 [kW]	Caudal de aire [m³/h]	Nivel de ruido [dB(A)]	Volumen de agua [l]	Intensidad del motor [A]	Dimensiones LxHxA [mm]	P.V.P. [€]
11433	AGIV6012WL	33	6600	69	6,6	2,0	1250x485x730	5755,00
11435	AGIV6018WL	46	9600	71	10,1	2,8	1850x485x730	7987,50
11437	AGIV6024WL	61	12600	72	14,0	3,7	2450x485x730	10370,50
11439	AGIV6030WL	77	15600	73	17,6	4,7	3050x485x730	12437,00

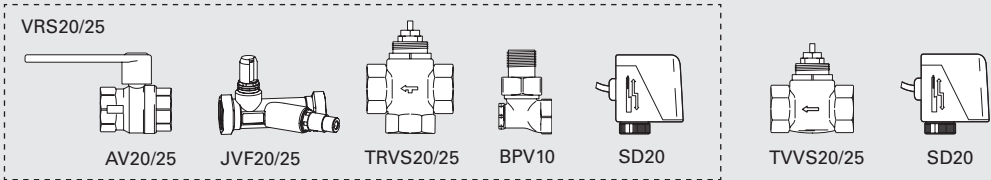
*) Aplicable a una temperatura del agua de 60/40 °C y una temperatura del aire de +18 °C.



Reguladores y Accesorios AGI

Código	Tipo	Descripción	P.V.P. [€]
32594	RTRD3	Regulador de la velocidad de ventilación en 5 etapas, 3 A, IP54	588,00
32399	RTRD5.2	Regulador de la velocidad de ventilación en 5 etapas, 5,2 A, IP54	907,00
10068	RTRD7	Regulador de la velocidad de ventilación en 5 etapas, 7 A máx.	1209,50
10065	RTRD14	Regulador de la velocidad de ventilación en 5 etapas, 14 A máx.	2177,00
10071	RTRDU7	Regulador de la velocidad de ventilación en 5 etapas, vel. alta/baja	1788,50
24727	T10S	Termostato de ambiente, IP30	57,00
10231	RTI2	Termostato electrónico de 2 etapas, IP44	132,50
11600	MDC	Contacto de puerta magnético con temporizador, IP44	136,50
10016	AGB304	Contacto de puerta, IP44	50,00
24733	VRS20	Juego de válvulas, DN 20 mm	446,50
24734	VRS25	Juego de válvulas, DN 25 mm	578,00
24729	TVVS20	Válvula reguladora de 2 vías, DN 20 mm	57,50
24730	TVVS25	Válvula reguladora de 2 vías, DN 25 mm	82,50
10073	SD20	Actuador 230V~	164,50
84547	AXP500	Protector antichoques, color: rojo*	Consultar
88898	DBS10-4	Barras roscadas con amortiguador para AGI4515, 1m, 4 uds	Consultar
88899	DBS10-6	Barras roscadas con amortiguador para AGI4520/4525/4530, 1m, 6 uds	Consultar
27423	GP1010	Barras roscadas para AGI6000 , 1m, 1 ud	27,50

*) Otros pedidos a demanda



UF600



Ejecución con silenciador de motor

Montaje en vertical

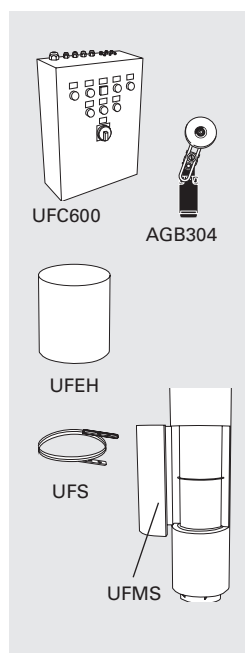
- Cortina de aire para utilizar en tomas bajo el suelo en puertas industriales grandes.
- La canaleta subterránea se fija en el suelo.

UF600, sin calor, adentro (IP54) ✱

Código	Tipo	Potencia [kW]	Velocidad del aire [m/s]	Dimensiones canaleta subterránea [mm]	Diámetro ventiladores [mm]	P.V.P. [€]
79840	UF601 Indoor	2x4	30	600x600	500	Consultar
79841	UF602 Indoor	2x7,5	35	750x750	630	Consultar
79842	UF603 Indoor	2x11	38	750x750	630	Consultar
79843	UF604 Indoor	2x15	38	750x750	630	Consultar
79844	UF605 Indoor	2x18,5	40	750x750	630	Consultar

UF600, sin calor, intemperie (IP54) ✱

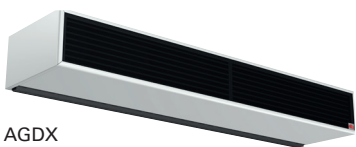
Código	Tipo	Potencia [kW]	Velocidad del aire [m/s]	Dimensiones canaleta subterránea [mm]	Diámetro ventiladores [mm]	P.V.P. [€]
79845	UF601 Outdoor	2x4	30	600x600	500	Consultar
79846	UF602 Outdoor	2x7,5	35	750x750	630	Consultar
79847	UF603 Outdoor	2x11	38	750x750	630	Consultar
79848	UF604 Outdoor	2x15	38	750x750	630	Consultar
79849	UF605 Outdoor	2x18,5	40	750x750	630	Consultar



Reguladores y accesorios UF600

Código	Tipo	Descripción	P.V.P. [€]
935221	UFC601	Kit básico UF601	Consultar
930934	UFC602	Kit básico UF602	Consultar
935222	UFC603	Kit básico UF603	Consultar
930961	UFC604	Kit básico UF604	Consultar
935213	UFC605	Kit básico UF605	Consultar
10016	AGB304	Interruptor de fin de carrera, IP44	50,00
95241	UFEH05	Extensión de la columna, Ø500 mm, L=500 mm para UF601	345,50
95242	UFEH10	Extensión de la columna, Ø500 mm, L=1000 mm para UF601	352,50
95243	UFEH15	Extensión de la columna, Ø500 mm, L=1500 mm para UF601	406,00
95244	UFEH20	Extensión de la columna, Ø500 mm, L=2000 mm para UF601	463,00
95245	UFEH605	Extensión de la columna, Ø630 mm, L=500 mm para UF602-605	335,00
95246	UFEH610	Extensión de la columna, Ø630 mm, L=1000 mm para UF602-605	388,50
95247	UFEH615	Extensión de la columna, Ø630 mm, L=1500 mm para UF602-605	485,50
95248	UFEH620	Extensión de la columna, Ø630 mm, L=2000 mm para UF602-605	552,00
84765	UFMS750	Silenciadores, Ø750 mm para UF601	Consultar
84766	UFMS900	Silenciadores, Ø900 mm para UF602-605	Consultar
84763	UFS750	Soportes, Ø750 mm para UF601	Consultar
84764	UFS900	Soportes, Ø900 mm para UF602-605	Consultar

AG-DX



- Montaje en horizontal
- Para bombas de calor
 - Altura de instalación recomendada 3-4 m
 - Longitudes: 1, 1,5, 2, y 2,5 m



AG-DX, montaje visto, altura de instalación hasta 3 m

Tipo	Potencia max. calor [kW]	Caudal de aire* [m³/h]	Volumen de refrigerante [l]	Tensión (cortina de aire)	Tensión (bomba de calor)	Longitud [mm]	P.V.P. [€]
AG3010DX	9	1800	1,4	230V~	400V3~	1000	Consultar
AG3015DX	14	2700	2,0	230V~	400V3~	1500	Consultar
AG3020DX	18	3600	2,8	230V~	400V3~	2000	Consultar
AG3025DX	25	4500	3,6	230V~	400V3~	2500	Consultar

AG-DX, montaje visto, altura de instalación hasta 4 m

Tipo	Potencia max. calor [kW]	Caudal de aire* [m³/h]	Volumen de refrigerante [l]	Tensión (cortina de aire)	Tensión (bomba de calor)	Longitud [mm]	P.V.P. [€]
AG4010DX	15	2700	2,2	230V~	400V3~	1000	Consultar
AG4015DX	18	3600	2,8	230V~	400V3~	1500	Consultar
AG4020DX	25	5400	3,9	230V~	400V3~	2000	Consultar
AG4025DX	31	6300	4,3	230V~	400V3~	2500	Consultar

AGR-DX, montaje empotrado, altura de instalación hasta 3 m

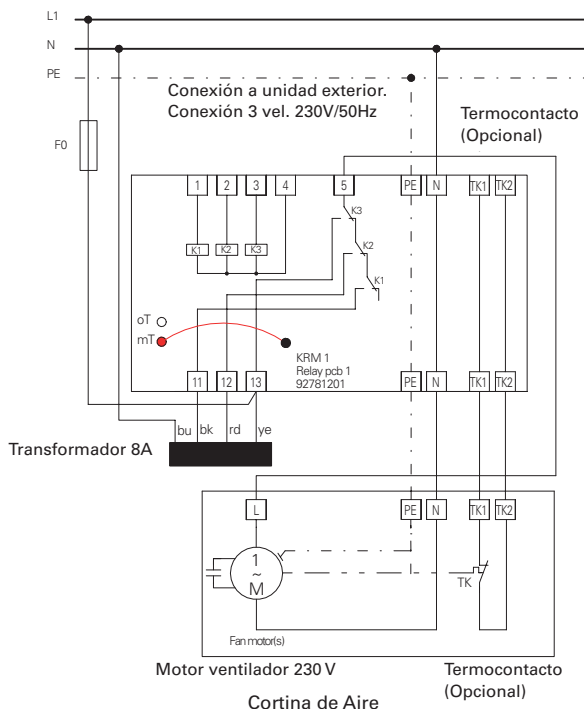
Tipo	Potencia max. calor [kW]	Caudal de aire* [m³/h]	Volumen de refrigerante [l]	Tensión (cortina de aire)	Tensión (bomba de calor)	Longitud [mm]	P.V.P. [€]
AGR3010DX	9	1800	1,4	230V~	400V3~	1000	Consultar
AGR3015DX	14	2700	2,0	230V~	400V3~	1500	Consultar
AGR3020DX	18	3600	2,8	230V~	400V3~	2000	Consultar
AGR3025DX	25	4500	3,6	230V~	400V3~	2500	Consultar

AGR-DX, montaje empotrado, altura de instalación hasta 4 m

Tipo	Potencia max. calor [kW]	Caudal de aire* [m³/h]	Volumen de refrigerante [l]	Tensión (cortina de aire)	Tensión (bomba de calor)	Longitud [mm]	P.V.P. [€]
AGR4010DX	15	2700	2,2	230V~	400V3~	1000	Consultar
AGR4015DX	18	3600	2,8	230V~	400V3~	1500	Consultar
AGR4020DX	25	5400	3,9	230V~	400V3~	2000	Consultar
AGR4025DX	31	6300	4,3	230V~	400V3~	2500	Consultar

Las cortinas incluyen:
Batería con función frío/calor. Bandeja de condensados. Bomba de condensados.
Tarjeta KRM para conectar al control de la condensadora/vrv.

Esquemas del cableado



- 1 = selección etapa 1
2 = selección etapa 2
3 = selección etapa 3
4 = selección N (neutral)
5 = potencia del motor
PE = tierra
N = alimentación N (neutral)
TK1 = dispositivo térmico de contacto del motor del ventilador
TK2 = dispositivo térmico de contacto del motor del ventilador
11 = transformador de entrada de la etapa 1
12 = transformador de entrada de la etapa 2
13 = transformador de entrada de la etapa 3
alimentación L (fase)
oT = cortina de aire sin transformador (ventiladores de 3 etapas)
mT = cortina de aire con transformador (ventiladores de 1 etapa)

También disponible con tarjeta de 5 velocidades.

Thermoplus EC ⚡



Thermoplus EC para recintos secos (IP20). Altura de instalación: 2-3 m

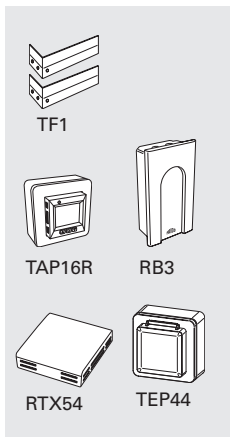
Código	Tipo	Potencia calorífica [W]	Tensión [V]	Temp. superficial [°C]	Dimensiones LxAxH [mm]	P.V.P. [€]
10029	EC45021	450	230V~	180	1076x100x90	204,00
10032	EC60021	600	230V~	180	1505x100x90	242,00
10035	EC75021	750	230V~	180	1810x100x90	262,00
10038	EC90021	900	230V~	180	2140x100x90	285,00
10039	EC90031	900	400V2~	180	2140x100x90	284,50

Thermoplus ECV para recintos húmedos (IP44). Altura de instalación: 2-3 m

Código	Tipo	Potencia calorífica [W]	Tensión [V]	Temp. superficial [°C]	Dimensiones LxAxH [mm]	P.V.P. [€]
10041	ECV30021	300	230V~	180	870x100x90	213,50
10044	ECV55021	550	230V~	180	1505x100x90	265,00
10045	ECV55031	550	400V2~	180	1505x100x90	265,00
10049	ECV70021	700	230V~	180	1810x100x90	277,00
10050	ECV70031	700	400V2~	180	1810x100x90	277,00

Thermoplus ECVTN para recintos húmedos (IP44). Termostato con una pantalla digital integrada. Altura de instalación: 2-3 m

Código	Tipo	Potencia calorífica [W]	Tensión [V]	Temp. superficial [°C]	Dimensiones LxAxH [mm]	P.V.P. [€]
153948	ECVTN30021	300	230V~	180	870x100x90	509,50
153949	ECVTN55021	550	230V~	180	1505x100x90	541,50
153956	ECVTN70021	700	230V~	180	1810x100x90	541,50



Accesorios Thermoplus

Código	Tipo	Descripción	P.V.P. [€]
10114	TF1	Fijaciones para montaje en techo (2 piezas)	44,50

Reguladores Thermoplus EC y ECV

Código	Tipo	Descripción	P.V.P. [€]
92790	TAP16R	Termostato electrónico, IP21	124,00
93012	RB3	Caja de relés 400V3N~, 16A, IP44	74,00
205540	TEP44	Armario protector para TAP16R, IP44. Debe complementarse con un sensor RTX54.	18,50
93044	RTX54	Sensor de temperatura ambiente externo, NTC10KΩ, IP54	34,00

Paneles radiantes



Thermocassette HP ⚡



Thermocassette HP, con cable 1,8 m (IP55). Altura de instalación: < 3 m

Código	Tipo	Potencia calorífica [W]	Tensión [V]	Temp. superficial [°C]	Dimensiones LxAxH [mm]	P.V.P. [€]
145991	HP3N	300	230V~	100	593x593x30*	270,50
145992	HP6N	600	230V~	100	593x1193x30*	422,00

*) Altura con soportes: 80 mm

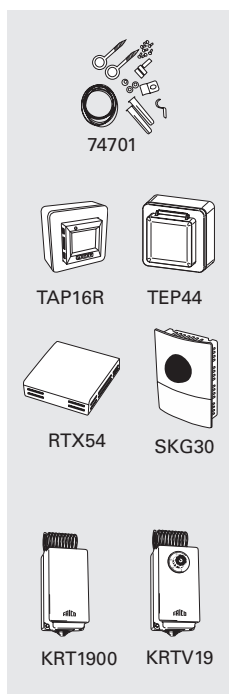
Thermocassette HPZ ⚡



Thermocassette HPZ (IP55). Montaje empotrado. Altura de instalación: 2,4-4,5 m

Código	Tipo	Potencia calorífica [W]	Tensión [V]	Temp. superficial [°C]	Dimensiones LxAxH [mm]	P.V.P. [€]
146858	HPZ8	800	230V~	320	593x320x87	402,50
74756	HPZ12	1200	230V~	320	593x450x87	417,00

*) Altura con soportes: 80 mm



Accesorios Thermocassette HP y HPZ

Código	Tipo	Descripción	P.V.P. [€]
10088	74701	Kit de montaje para instalación con cable	Consultar

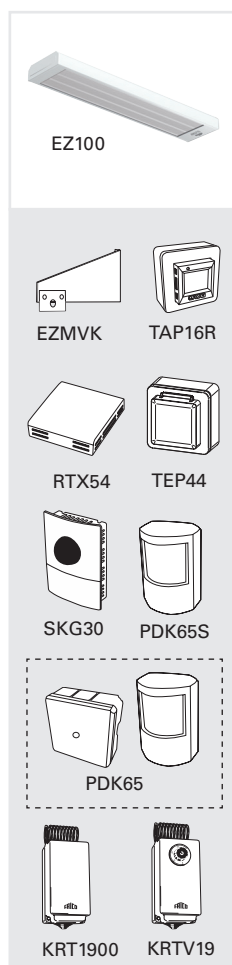
Reguladores Thermocassette HP y HPZ

Código	Tipo	Descripción	P.V.P. [€]
92790	TAP16R	Termostato electrónico, IP21	124,00
205540	TEP44	Armario protector para TAP16R, IP44. Debe complementarse con un sensor RTX54.	18,50
93044	RTX54	Sensor de temperatura ambiente externo. NTC10KΩ, IP54	34,00
205550	SKG30	Sensor de lámpara negra, NTC10KΩ, IP30	104,50

Reguladores Thermocassette HP y HPZ para instalaciones no cubiertas por el Reglamento (UE) 2015/1188 sobre diseño ecológico.

Código	Tipo	Descripción	P.V.P. [€]
5999	KRT1900	Termostato de tubo capilar, IP55	147,00
10214	KRTV19	Termostato de tubo capilar con mando, IP44	144,00

Elztrip EZ100 ⚡



EZ100 (IP44). Altura de instalación: 2,5-4 m

Código	Tipo	Potencia calorífica [W]	Tensión [V]	Temp. superficial [°C]	Dimensiones LxHxA [mm]	P.V.P. [€]
14894	EZ106N	600	230V~	280	870x50x150	225,50
14895	EZ111N	1100	230V~	280	1470x50x150	268,50
14896	EZ115N	1500	230V~	280	1950x50x150	324,00

Accesorios EZ100

Código	Tipo	Descripción	P.V.P. [€]
10004	EZMVK	Soporte de montaje en pared	28,00

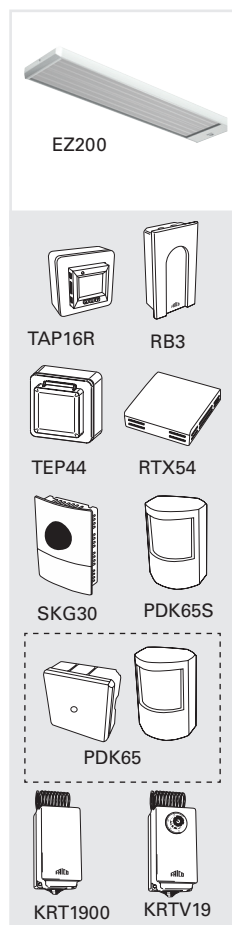
Reguladores EZ100

Código	Tipo	Descripción	P.V.P. [€]
92790	TAP16R	Termostato electrónico, IP21	124,00
205540	TEP44	Armario protector para TAP16R, IP44. Debe complementarse con un sensor RTX54.	18,50
93044	RTX54	Sensor de temperatura ambiente externo, NTC10KΩ, IP54	34,00
205550	SKG30	Sensor de lámpara negra, NTC10KΩ, IP30	104,50
211780	PDK65	Detector de presencia con fuente de alimentación (hasta 5 detectores), 230V~, máximo 2,3 kW, IP42/IP65	358,00
211781	PDK65S	Detector de presencia adicional a PDK65, IP42	241,00

Reguladores EZ100 para instalaciones no cubiertas por el Reglamento (UE) 2015/1188 sobre diseño ecológico.

Código	Tipo	Descripción	P.V.P. [€]
5999	KRT1900	Termostato de tubo capilar, IP55	147,00
10214	KRTV19	Termostato de tubo capilar con mando, IP44	144,00

Elztrip EZ200 ⚡



EZ200 (IP44). Altura de instalación: 3-10 m

Código	Tipo	Potencia calorífica [W]	Tensión [V]	Temperatura máx. del elemento [°C]	Dimensiones LxHxA [mm]	P.V.P. [€]
11066	EZ208	800	230V~	340	683x64x282	311,50
11067	EZ212	1200	230V~	340	923x64x282	347,50
11068	EZ217	1700	230V~	340	1221x64x282	421,00
11069	EZ222	2200	230V~	340	1520x64x282	490,00
11724	EZ20831	800	400V2~	340	683x64x282	341,00
11725	EZ21231	1200	400V2~	340	923x64x282	362,00
11726	EZ21731	1700	400V2~	340	1221x64x282	431,50
11727	EZ22231	2200	400V2~	340	1520x64x282	493,50

Reguladores EZ200

Código	Tipo	Descripción	P.V.P. [€]
92790	TAP16R	Termostato electrónico, IP21	124,00
93012	RB3	Caja de relés 400V3N~, 16A, IP44	74,00
205540	TEP44	Armario protector para TAP16R, IP44. Debe complementarse con un sensor RTX54.	18,50
93044	RTX54	Sensor de temperatura ambiente externo, NTC10KΩ, IP54	34,00
205550	SKG30	Sensor de lámpara negra, NTC10KΩ, IP30	104,50
211780	PDK65	Detector de presencia con fuente de alimentación (hasta 5 detectores), 230V~, máximo 2,3 kW, IP42/IP65	358,00
211781	PDK65S	Detector de presencia adicional a PDK65, IP42	241,00

Reguladores EZ200 para instalaciones no cubiertas por el Reglamento (UE) 2015/1188 sobre diseño ecológico.

Código	Tipo	Descripción	P.V.P. [€]
5999	KRT1900	Termostato de tubo capilar, IP55	147,00
10214	KRTV19	Termostato de tubo capilar con mando, IP44	144,00

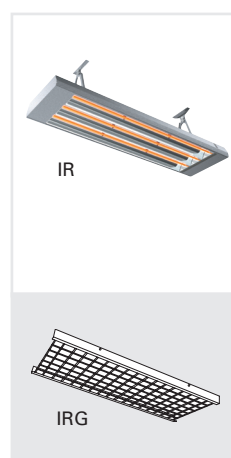
Elztrip EZ300 ⚡



EZ300 (IP44). Altura de instalación: 4-15 m

Código	Tipo	Potencia calorífica [W]	Tensión [V]	Temp. superficial [°C]	Dimensiones LxHxA [mm]	P.V.P. [€]
11070	EZ336	3600	230V3~/400V3N~	350	1670x63x420	751,00
11071	EZ345	4500	230V3~/400V3N~	350	2030x63x420	952,50

Panel de infrarrojos industrial IR ⚡



Panel de infrarrojos industrial IR (IP44). Altura de instalación: 4,5-20 m

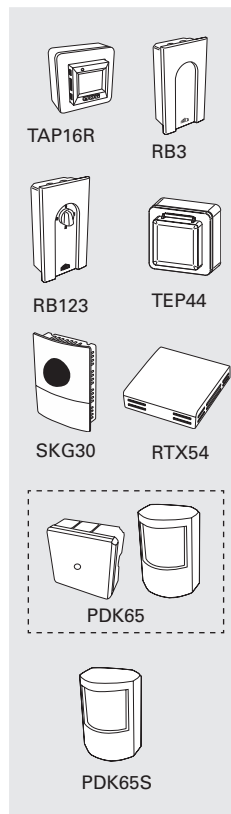
Código	Tipo	Potencia calorífica [W]	Tensión [V]	Temperatura máx. del elemento [°C]	Dimensiones LxAxH [mm]	P.V.P. [€]
10012	IR3000	3000	400V3N~*	700	1125x83x358	417,00
10018	IR4500	4500	400V3N~*	700	1500x83x358	447,50
5940	IR6000	6000	400V3N~*	700	1875x83x358	482,50

*) Se puede conectar a 400V3~, pero en ese caso las etapas de potencia se suprimen. Con neutro, los elementos tubulares se pueden conectar uno a uno.

Accesorios IR

Código	Tipo	Descripción	P.V.P. [€]
10104	IRG3000	Rejilla de protección IR3000	127,50
10105	IRG4500	Rejilla de protección IR4500	129,50
10107	IRG6000	Rejilla de protección IR6000	138,00

Reguladores EZ300 y IR



Código	Tipo	Descripción	P.V.P. [€]
92790	TAP16R	Termostato electrónico, IP21	124,00
93012	RB3	Elektrisk Caja de relés för 400V, IP44	74,00
205688	RB123	Caja de relés con regulador de potencia en 3 pasos, 400V3N~, 16A, IP44	98,00
205540	TEP44	Armario protector para TAP16R, IP44. Debe complementarse con un sensor RTX54.	18,50
93044	RTX54	Sensor de temperatura ambiente externo, NTC10KΩ, IP54	34,00
205550	SKG30	Sensor de lámpara negra, NTC10KΩ, IP30	104,50
211780	PDK65	Detector de presencia con fuente de alimentación (hasta 5 detectores), 230V~, máximo 2,3 kW, IP42/IP65	358,00
211781	PDK65S	Detector de presencia adicional a PDK65, IP42	241,00

Reguladores EZ300 Y IR para instalaciones no cubiertas por el Reglamento (UE) 2015/1188 sobre diseño ecológico.

Código	Tipo	Descripción	P.V.P. [€]
5999	KRT1900	Termostato de tubo capilar, IP55	147,00
10214	KRTV19	Termostato de tubo capilar con mando, IP44	144,00
11733	S123	Selector manual de 1-2-3 etapas de potencia	87,50

Panel radiante por infrarojos CIR ⚡



Panel radiante por infrarojos CIR sin interruptor integrado. (IP24). Altura de instalación: 2-2,5 m

Código	Tipo	Potencia calorífica [W]	Tensión [V]	Temperatura máx. del elemento [°C]	Dimensiones LxHxA [mm]	P.V.P. [€]
3171	CIR10521	500	230V~	750	710x44x94	121,50
3174	CIR11021	1000	230V~	750	1250x44x94	149,00
3176	CIR11031	1000	400V2~	750	1250x44x94	152,50
3177	CIR11521	1500	230V~	750	1755x44x94	191,00
3179	CIR11531	1500	400V2~	750	1755x44x94	191,00
3180	CIR12021	2000	230V~	750	2180x44x94	230,50
3181	CIR12031	2000	400V2~	750	2180x44x94	230,50

Panel radiante por infrarojos CIR con interruptor integrado. (IP24). Altura de instalación: 2-2,5 m

Código	Tipo	Potencia calorífica [W]	Tensión [V]	Temperatura máx. del elemento [°C]	Dimensiones LxHxA [mm]	P.V.P. [€]
3183	CIR20521	500	230V~	750	710x44x94	154,50
3184	CIR21021	1000	230V~	750	1250x44x94	190,00
3185	CIR21031	1000	400V2~	750	1250x44x94	190,00
3186	CIR21531	1500	400V2~	750	1755x44x94	229,50
3187	CIR22031	2000	400V2~	750	2180x44x94	275,00

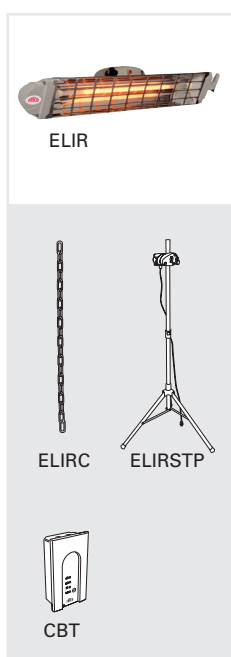
Panel radiante por infrarojos CIRC con cable (1,8 m) y enchufe. IP24. Altura de instalación: 2-2,5 m

Código	Tipo	Potencia calorífica [W]	Tensión [V]	Temperatura máx. del elemento [°C]	Dimensiones LxHxA [mm]	P.V.P. [€]
31571	CIR11021C	1000	230V~	750	1250x44x94	293,50

Reguladores CIR

Código	Tipo	Descripción	P.V.P. [€]
10739	CIRT	Regulador de potencia en continuo con temporizador, 3600/6000W, 230/400V, IP44	119,50
10740	CBT	Temporizador electrónico, IP44	85,00
10243	ERP	Regulador de calor eléctrico, IP20	166,50

Panel radiante por infrarojos ELIR ⚡



Panel de infrarojos halógeno ELIR (IP65). Altura de instalación: 2-3 m

Código	Tipo	Potencia calorífica [W]	Tensión [V]	Temperatura máx. lámpara [°C]	Dimensiones LxHxA [mm]	P.V.P. [€]
10707	ELIR12	1200	230V~	2200	712x112x83	253,00

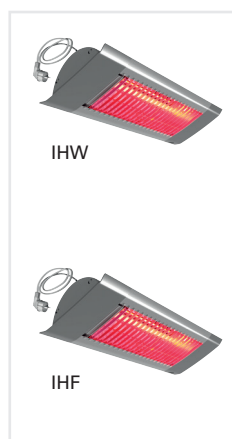
Accesorios ELIR

Código	Tipo	Descripción	P.V.P. [€]
10704	ELIRC	Cadena para montaje en techo, L: 2500 mm	21,00
27986	ELIRSTP	Pie (trípode) con enganche para panel ELIR incluido, H: máximo 2000 mm	306,00
10706	IREL12	Lámpara adicional 1200W	67,50

Reguladores ELIR

Código	Tipo	Descripción	P.V.P. [€]
10740	CBT	Temporizador electrónico, IP44	85,00

Panel de infrarrojos halógeno IH ⚡



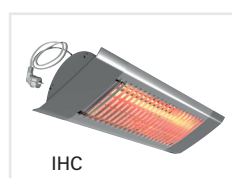
Panel de infrarrojos halógeno IHW distribución del calor difusa (IP44). Altura de inst.: 1,8-2,5 m

Código	Tipo	Potencia calorífica [W]	Tensión [V]	Temperatura máx. lámpara [°C]	Dimensiones LxHxA [mm]	P.V.P. [€]
11878	IHW10	1000	230V~	2200	500x77x169	341,00
11879	IHW15	1500	230V~	2200	500x77x169	378,00
11880	IHW20	2000	230V~	2200	676x77x169	429,00

Panel de infrarrojos halógeno IHF distribución del calor concentrada (IP44). Altura de inst.: 2,3-3,5 m

Código	Tipo	Potencia calorífica [W]	Tensión [V]	Temperatura máx. lámpara [°C]	Dimensiones LxHxA [mm]	P.V.P. [€]
11881	IHF10	1000	230V~	2200	500x77x169	341,00
11882	IHF15	1500	230V~	2200	500x77x169	378,00
11883	IHF20	2000	230V~	2200	676x77x169	429,00

Panel de infrarrojos carbono IHC ⚡



Panel de infrarrojos carbono IHC distribución del calor difusa (IP44). Altura de instalación: 1,8-3 m

Código	Tipo	Potencia calorífica [W]	Tensión [V]	Temperatura máx. lámpara [°C]	Dimensiones LxHxA [mm]	P.V.P. [€]
19603	IHC12	1150	230V~	1200	500x77x169	237,50
19604	IHC18	1750	230V~	1200	676x77x169	281,00

Accesorios IH y IHC

Las imágenes muestran una variedad de accesorios para los paneles de infrarrojos, incluyendo postes de altura ajustable (IHP, IHP+IHT), kits de montaje (KLS1KS, IHAF), trípodes (BHSS-3), temporizadores (CBT) y controladores de confort (IHBD3).

Las imágenes muestran accesorios de montaje para los paneles, como soportes universales (IHUB), de techo (IHE), de extensión (IHXH, IHXL) y triples (IHT+IHTW).

Accesorios IH y IHC

Código	Tipo	Descripción	P.V.P. [€]
11884	IHUB	Soporte universal para	38,00
18050	IHE	Soporte de techo	14,50
16975	IHXH	Soporte de extensión para instalación a más altura	167,00
16976	IHXL	Soporte de extensión para instalación a menos altura	170,00
11887	IHT	Soporte triple para IHW10/15, IHF10/15 y IHC12	125,00
16974	IHTW	Juego de cables (3 uds) para IHT	53,50
16970	IHP	Poste para instalación libre, 2,3 m	179,50
92866	BHSS-3	Pie (trípode), hasta 2.1 m, plata	160,00
92865	KLS1KS	Soporte de poste con correa de velcro, plata	29,00
93272	IHAF	Montaje del adaptador para KLS1KS y BHSS-3	31,00

Reguladores IH y IHC

Código	Tipo	Descripción	P.V.P. [€]
92867	IHBD3	Controlador de confort para panel de infrarrojos, 3000W, 230V~, IP65	450,00
10740	CBT	Temporizador electrónico, IP44	85,00



Aquaztrip Plan

Código	Tipo	Potencia calorífica* [W/panel]	Presión de servicio máx. [bar]	Temperatura de servicio máx. [°C]	Peso sin agua [kg]	Anchura [mm]	P.V.P. [€]
B10231	AZP612	184	10	90	4,2	592	Consultar
B10232	AZP618	276	10	90	6,3	592	Consultar
B10233	AZP624	409	10	90	8,5	592	Consultar
B10234	AZP630	511	10	90	10,6	592	Consultar

*) Aplicable a temperaturas del agua de 60/40 °C, temperatura ambiente de +20 °C.



Aquaztrip Flex

Código	Tipo	Potencia calorífica* [W/m]	Presión de servicio máx. [bar]	Temperatura de servicio máx. [°C]	Peso sin agua [kg]	Anchura [mm]	P.V.P. [€]
B10220	AZF400	113	600	80	2,6	400	Consultar
B10221	AZF800	225	600	80	5,2	800	Consultar
B10222	AZF1200	336	600	80	7,8	1200	Consultar

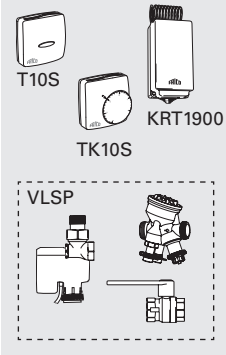
*) Aplicable a temperaturas del agua de 60/40 °C, temperatura ambiente de +20 °C.



Aquaztrip Comfort

Código	Tipo	Potencia calorífica*1 [W/m]	Presión de servicio máx. [bar]	Temperatura de servicio máx. [°C]	Peso sin agua [kg]	Anchura [mm]	P.V.P. [€]
B10223	AZC615	154	600	90	5,2	615	Consultar
B10224	AZC900	237	600	90	7,8	900	Consultar

*) Aplicable a temperaturas del agua de 60/40 °C, temperatura ambiente de +18 °C.



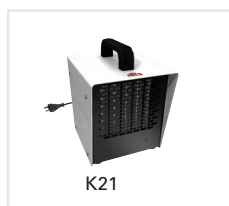
Reguladores Aquaztrip

Código	Tipo	Descripción	P.V.P. [€]
24727	T10S	Termostato de ambiente, IP30	57,00
24728	TK10S	Termostato electrónico con mando, IP30	57,00
5999	KRT1900	Termostato de tubo capilar, IP55	147,00
79379	VLSP15LF	Sistema de válvulas independientes de la presión on/off, bajo caudal, DN15	431,50
79380	VLSP15NF	Sistema de válvulas independientes de la presión on/off, DN15	431,50
79381	VLSP20	Sistema de válvulas independientes de la presión on/off, DN20	467,50
79382	VLSP25	Sistema de válvulas independientes de la presión on/off, DN25	618,50
79417	VLSP32	Sistema de válvulas independientes de la presión on/off, DN32	780,50



Aquaztrip Flex, almacén

Aerothermo K21 ⚡



Aerothermo K21 (IP21)

Código	Tipo	Niveles de potencia [kW]	Caudal de aire [m³/h]	Nivel de ruido* [dB(A)]	Tensión [V]	Dimensiones HxLxA [mm]	P.V.P. [€]
10667	K21	0/1/2	90	43	230V~	220x160x200	219,00

*) Condiciones: 5 metros de distancia a la unidad.

Aerothermo Tiger ⚡



Aerothermo Tiger 2-9 kW (IP44)

Código	Tipo	Niveles de potencia [kW]	Caudal de aire [m³/h]	Nivel de ruido*1 [dB(A)]	Tensión [V]	Dimensiones HxLxA [mm]	P.V.P. [€]
3082	P21	0/2	280	41	230V~	450x290x390	331,00
3083	P31	0/2/3	280	41	230V~	450x290x390	350,00
10680	P33	0/1,5/3	280	41	400V3N~*2	450x290x390	442,00
10681	P53	0/2,5/5	480	40	400V3N~*2	450x290x390	462,50
10742	P93	0/4,5/9	720	44	400V3N~*2	530x350x480	580,00

*1) Condiciones: 3 m de distancia a la unidad. Factor direccional: 2. Área de absorción equivalente: 200 m².

*2) También disponible sin neutro y entonces se llaman P33-0, P53-0 y P93-0. Estos modelos no tienen la toma de corriente de 230 V en la parte trasera sino que están equipados con los conectores del tipo P416-6.

Aerothermo Tiger 15 kW (IP44)

Código	Tipo	Niveles de potencia [kW]	Caudal de aire [m³/h]	Nivel de ruido* [dB(A)]	Tensión [V]	Dimensiones HxLxA [mm]	P.V.P. [€]
3091	P153	0/7,5/15	1120	47	400V3~	510x410x530	960,00

*) Condiciones: 3 m de distancia a la unidad. Factor direccional: 2. Área de absorción equivalente: 200 m².

Aerothermo Tiger 20 y 30 kW (IP44)

Código	Tipo	Niveles de potencia [kW]	Caudal de aire [m³/h]	Nivel de ruido*2 [dB(A)]	Tensión [V]	Dimensiones HxLxA [mm]	P.V.P. [€]
3123	P203	0/10/20	1900/2600	42/60	400V3~	590x630x600	1453,50
3125	P303	0/10/20/30	1900/2600	42/60	400V3~	590x630x600	1747,00
3198	P305*1	0/7,5/15/23 0/10/20/30	1900/2600	42/60	440V3~ 500V3~	590x630x600	1840,50

*1) Se puede conectar tanto a 440V3~ como a 500V3~. Puede utilizarse a 380V/3ph/60Hz. Los datos técnicos para 380V/3ph/60Hz son diferentes a los aquí indicados.

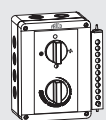
*2) Condiciones: 3 m de distancia a la unidad. Factor direccional: 2. Área de absorción equivalente: 200 m².



Elektra C/V/H



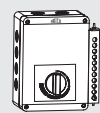
Elektra C/V/H/F



ELSRT



ELSR4



ELRT

Aerotermino Elektra C para entornos húmedos y corrosivos, (IP65)

Código	Tipo	Niveles de potencia [kW]	Caudal de aire [m³/h]	Nivel de ruido* [dB(A)]	Tensión [V]	Dimensiones HxLxA [mm]	P.V.P. [€]
10864	ELC331	0/2/3	400	48	230V~	375x300x340	1865,50
10865	ELC633	0/3/6	1000	55	400V3~	445x375x430	2635,00
10866	ELC933	0/4,5/9	1000	55	400V3~	445x375x430	2733,00
11395	ELC1533	0/7,5/15	1300	62	400V3~	445x375x430	3131,00

*) Condiciones: 5 metros distancia de la unidad.

Aerotermino Elektra F, para recintos con riesgo de incendio elevado, uso portable, (IP65)

Código	Tipo	Niveles de potencia [kW]	Caudal de aire [m³/h]	Nivel de ruido* [dB(A)]	Tensión [V]	Dimensiones HxLxA [mm]	P.V.P. [€]
10867	ELF331	0/2/3	400	48	230V~	375x300x340	1568,50
10868	ELF633	0/3/6	700	53	400V3~	375x300x340	1863,50
10869	ELF933	0/4,5/9	1000	55	400V3~	445x375x430	2546,50

*) Condiciones: 5 metros distancia de la unidad.

Aerotermino Elektra V para barcos y plataformas marinas, (IP44)

Código	Tipo	Niveles de potencia [kW]	Caudal de aire [m³/h]	Nivel de ruido* [dB(A)]	Tensión [V]	Dimensiones HxLxA [mm]	P.V.P. [€]
11755	ELV331	0/2/3	400	48	230V~	375x300x340	1637,00
11108	ELV3333	0/1,5/3	400	48	400V3~	375x300x340	1764,00
10870	ELV3344	0/1,8/3,6	400	48	400/440V3~	375x300x340	1722,00
11109	ELV5333	0/2,5/5	700	53	400V3~	375x300x340	1799,50
10871	ELV6344	0/3/6	700	53	400/440V3~	375x300x340	1757,50

*) Condiciones: 5 metros distancia de la unidad.

Aerotermino Elektra H para recintos a las altas temperaturas, (IP44)

Código	Tipo	Niveles de potencia [kW]	Caudal de aire [m³/h]	Nivel de ruido* [dB(A)]	Tensión [V]	Dimensiones HxLxA [mm]	P.V.P. [€]
10872	ELH633	0/3/6	1000	55	400V3N~	445x375x430	2439,00
10873	ELH933	0/4,5/9	1000	55	400V3N~	445x375x430	2461,00

*) Condiciones: 5 metros distancia de la unidad.

Reguladores Elektra C/V/H

Código	Tipo	Descripción	P.V.P. [€]
11089	ELSRT	Caja de control con termostato, para ELC/ELV, controles un aerotermino, IP65	296,00
11821	ELSR4	Caja de control con termostato, para ELC331/ELC633/ELC933/ELV, controles 4 aeroterminos, IP65	911,00
11091	ELRT	Termostato, para ELH, IP44	332,00

Aerothermo Cat ⚡



Aerothermo Cat (IP44)

Código	Tipo	Niveles de potencia [kW]	Caudal de aire [m³/h]	Nivel de ruido*1 [dB(A)]	Tensión [V]	Dimensiones HxLxA [mm]	P.V.P. [€]
145458	C3N	0/1,5/3	280	41	230V/400V3N~*2	255x335x276	476,50
145459	C5N	0/2,5/5	480	40	400V3N~	255x335x276	492,50
145460	C9N	0/4,5/9	720	44	400V3N~	315x405x335	677,00

*1) Condiciones: 3 m de distancia a la unidad. Factor direccional: 2. Área de absorción equivalente: 200 m².

*2) Se suministra preparado para 400V3N~. C3 puede ser conectado 230V~ o 400V3N~. Los otros modelos no deben conectarse monofásico, 230V~.

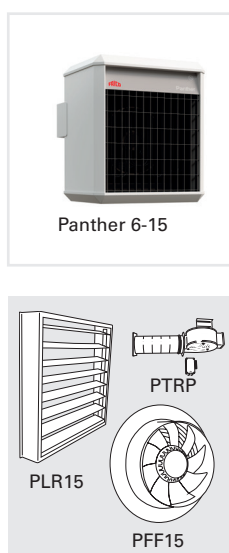
Reguladores Cat

Código	Tipo	Descripción	P.V.P. [€]
92790	TAP16R	Termostato electrónico, IP21	124,00
205540	TEP44	Armario protector para TAP16R, IP44. Debe complementarse con un sensor RTX54.	18,50
93044	RTX54	Sensor de temperatura ambiente externo, NTC10KΩ, IP54	34,00

Reguladores Cat para instalaciones no cubiertas por el Reglamento (UE) 2015/1188 sobre diseño ecológico.

Código	Tipo	Descripción	P.V.P. [€]
5999	KRT1900	Termostato de tubo capilar, IP55	147,00
10214	KRTV19	Termostato de tubo capilar con mando, IP44	144,00
10037	EV300	Selector de potencia, IP44	62,50
10740	CBT	Temporizador electrónico, IP44	85,00

Aerothermo Panther 6 – 15 kW ⚡



Aerothermo Panther 6 – 15 kW (IP44)

Código	Tipo	Niveles de potencia [kW]	Caudal de aire [m³/h]	Nivel de ruido*1 [dB(A)]	Tensión [V]	Dimensiones HxLxA [mm]	P.V.P. [€]
145461	SE06N	0/3/6	900/1300	39/47	400V3N~	520x450x510	1101,50
145462	SE09N	0/4,5/9	900/1300	39/47	400V3N~	520x450x510	1209,00
145463	SE12N	0/6/12	900/1300	39/47	400V3N~	520x450x510	1303,00
145464	SE15N	0/7,5/15	900/1300	39/47	400V3N~	520x450x510	1549,50
145465	SE135N*2	0/5/10 0/7/13,5	900/1300	39/47	440V3~ 500V3~	520x450x510	1310,00

*1) Condiciones: 3 m de distancia a la unidad. Factor direccional: 2. Área de absorción equivalente: 200 m².

*2) Se puede conectar tanto a 440V3~ como a 500V3~.

Accesorios Panther 6 – 15 kW

Código	Tipo	Descripción	P.V.P. [€]
10274	PLR15	Deflector de aire para SE06 – SE15	209,50
K1016	PTRP	Kit deshumidificador sin aerothermo	Consultar
10184	PFF15	Ventilador de extracción para SE06 - SE15, IP54	Consultar

Reguladores Panther 6 – 15 kW

Código	Tipo	Descripción	P.V.P. [€]
94730	PP15N	Caja de control para SE06 - SE15, IP44	140,00
92790	TAP16R	Termostato electrónico, IP21	124,00
205540	TEP44	Armario protector para TAP16R, IP44. Debe complementarse con un sensor RTX54.	18,50
93044	RTX54	Sensor de temperatura ambiente externo, NTC10KΩ, IP54	34,00

Reguladores Panther 6 – 15 kW para instalaciones no cubiertas por el Reglamento (UE) 2015/1188 sobre diseño ecológico.

Código	Tipo	Descripción	P.V.P. [€]
94730	PP15N	Caja de control para SE06 - SE15, IP44	140,00
10281	PTA01	Regulador de temperatura automático, IP55	779,50
5999	KRT1900	Termostato de tubo capilar, IP55	147,00
10214	KRTV19	Termostato de tubo capilar con mando, IP44	144,00

Aerothermo Panther 20/30 kW ⚡



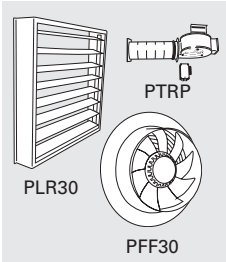
Panther 20/30

Aerothermo Panther 20 y 30 kW (IP44)

Código	Tipo	Niveles de potencia [kW]	Caudal de aire [m³/h]	Nivel de ruido*1 [dB(A)]	Tensión [V]	Dimensiones HxLxA [mm]	P.V.P. [€]
145466	SE20N	0/10/20	1900/2600	42/60	400V3N~	576x478x545	1536,00
145468	SE30N	0/10/20/30	1900/2600	42/60	400V3N~	576x478x545	1775,50
145469	SE305N*2	0/7,5/15/23 0/10/20/30	1900/2600	42/60	440V3~ 500V3~	576x478x545	2082,50

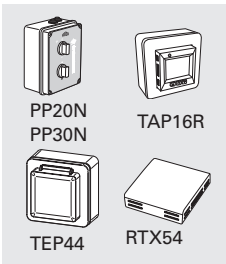
*1) Condiciones: 3 m de distancia a la unidad. Factor direccional: 2. Área de absorción equivalente: 200 m².

*2) Se puede conectar tanto a 440V3~ como a 500V3~.



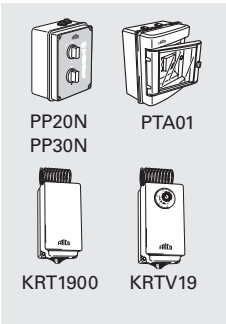
Accesorios Panther 20 y 30 kW

Código	Tipo	Descripción	P.V.P. [€]
10275	PLR30	Deflector de aire para SE20, SE30 y SE305	309,00
K1016	PTRP	Kit deshumidificador sin aerothermo	Consultar
10186	PFF30	Ventilador de extracción para SE20, SE30 y SE305, IP54	Consultar



Reguladores Panther 20 y 30 kW

Código	Tipo	Descripción	P.V.P. [€]
94731	PP20N	Caja de control para SE20, IP44	140,00
94732	PP30N	Caja de control para SE30 y SE305, IP44	143,00
92790	TAP16R	Termostato electrónico, IP21	124,00
205540	TEP44	Armario protector para TAP16R, IP44. Debe complementarse con un sensor RTX54.	18,50
93044	RTX54	Sensor de temperatura ambiente externo, NTC10KΩ, IP54	34,00



Reguladores Panther 20 y 30 kW para instalaciones no cubiertas por el Reglamento (UE) 2015/1188 sobre diseño ecológico.

Código	Tipo	Descripción	P.V.P. [€]
94731	PP20N	Caja de control para SE20, IP44	140,00
94732	PP30N	Caja de control para SE20, IP44	143,00
10281	PTA01	Regulador de temperatura automático, IP55	779,50
5999	KRT1900	Termostato de tubo capilar, IP55	147,00
10214	KRTV19	Termostato de tubo capilar con mando, IP44	144,00



Panther 6-15, almacén

Aerothermo SWH



Aerothermo SWH (IP44)

Código	Tipo	Potencia* [kW]	Caudal de aire [m³/s]	Nivel de ruido [dB(A)]	Volumen de agua [l]	Dimensiones HxLxA [mm]	P.V.P. [€]
4380	SWH02	12	0,31	39	1,3	525x515x320	1395,00
4381	SWH12	19	0,56	48	1,5	600x535x340	1509,50
4382	SWH22	32	0,94	55	2,7	725x680x370	2080,00
4383	SWH32	50	1,44	51	3,8	850x820x450	2600,00
4384	SWH33	64	1,25	50	5,2	850x820x450	2803,50

*) Aplicable a una temperatura del agua de 80/60 °C y una temperatura del aire de +15 °C.

Aerothermo SWH EC



Aerothermo con motor EC SWH EC (IP44)

Código	Tipo	Potencia* [kW]	Caudal de aire [m³/s]	Nivel de ruido [dB(A)]	Volumen de agua [l]	Dimensiones HxLxA [mm]	P.V.P. [€]
74660	SWHEC02	12	0,31	39	1,3	525x515x320	1581,00
74661	SWHEC12	19	0,56	48	1,5	600x535x340	1784,00
74662	SWHEC22	32	0,94	55	2,7	725x680x370	2261,00
74663	SWHEC32	50	1,44	51	3,8	850x820x450	4144,00
74664	SWHEC33	64	1,25	50	5,2	850x820x450	4397,00

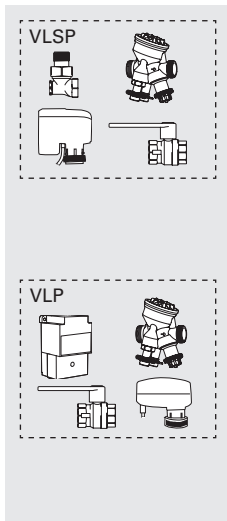
*) Aplicable a una temperatura del agua de 80/60 °C y una temperatura del aire de +15 °C.

Reguladores SWH y SWH EC

Código	Tipo	Descripción	P.V.P. [€]
33481	SIReBN	Sistema de control SIRe Basic	98,50
33482	SIReFCY	Sistema de control SIRe Competent. Aerothermo	280,50
33484	SIReFAY	Sistema de control SIRe Advanced. Aerothermo	355,50

Accesorios SIRe

Código	Tipo	Descripción	P.V.P. [€]
17539	SIReRTX	Sensor de temperatura exterior	29,50
17538	SIReUR	Kit para instalación empotrada	29,50
17616	SIReCJ4	Para unir dos RJ11 (4/4)	11,50
17615	SIReCJ6	Para unir dos RJ12 (6/6)	15,00
17613	SIReWTA	Sensor de agua de retorno, RJ11 (4p/4c), 3 m	144,00
17542	SIReCC603	Cable modular RJ12 (6/6) 3 m	14,50
17543	SIReCC605	Cable modular RJ12 (6/6) 5 m	15,50
17544	SIReCC610	Cable modular RJ12 (6/6) 10 m	22,50
17545	SIReCC615	Cable modular RJ12 (6/6) 15 m	53,00
17773	SIReCC640	Cable modular RJ12 (6/6) 40 m	103,00
17546	SIReCC403	Cable modular RJ11 (4/4) 3 m	18,00
17547	SIReCC405	Cable modular RJ11 (4/4) 5 m	21,00
17548	SIReCC410	Cable modular RJ11 (4/4) 10 m	23,50
17549	SIReCC415	Cable modular RJ11 (4/4) 15 m	43,50

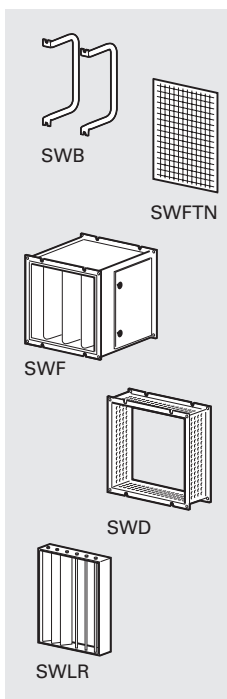


Regulación del agua para uso con SRe Basic y Competent

Código	Tipo	Descripción	P.V.P. [€]
79379	VLSP15LF	Sistema de válvulas independientes de la presión on/off, bajo caudal, DN15	431,50
79380	VLSP15NF	Sistema de válvulas independientes de la presión on/off, DN15	431,50
79381	VLSP20	Sistema de válvulas independientes de la presión on/off, DN20	467,50
79382	VLSP25	Sistema de válvulas independientes de la presión on/off, DN25	618,50
79417	VLSP32	Sistema de válvulas independientes de la presión on/off, DN32	780,50

Regulación del agua para uso con SRe Advanced

Código	Tipo	Descripción	P.V.P. [€]
79375	VLP15LF	Sistema de válvulas moduladoras independientes de la presión, bajo caudal, DN15	511,00
79376	VLP15NF	Sistema de válvulas moduladoras independientes de la presión, DN15	511,00
79377	VLP20	Sistema de válvulas moduladoras independientes de la presión, DN20	544,00
79378	VLP25	Sistema de válvulas moduladoras independientes de la presión, DN25	756,00
79416	VLP32	Sistema de válvulas moduladoras independientes de la presión, DN32	919,00



Accesorios - Aerotermo SWH y SWH EC

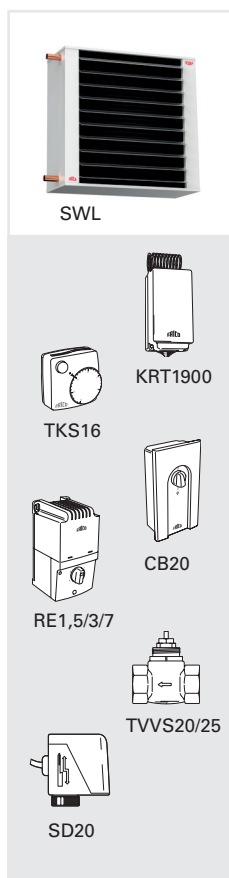
Código	Tipo	Descripción	P.V.P. [€]
17577	SWB0	Soportes de montaje SWH02	32,00
17578	SWB1	Soportes de montaje SWH12	34,50
17579	SWB2	Soportes de montaje SWH22	41,00
17580	SWB3	Soportes de montaje SWH32/33	52,50
111307	SWFTN02	Filtro básico SWH02	92,00
111300	SWFTN1	Filtro básico SWH12	98,50
111301	SWFTN2	Filtro básico SWH22	124,50
111302	SWFTN3	Filtro básico SWH32/33	152,50
10113	SWF1	Sección de filtro SWH12	625,00
10115	SWF2	Sección de filtro SWH22	672,50
10117	SWF3	Sección de filtro SWH32/33	796,50
10108	SWEF1	Cartucho de filtro extra SWH12	91,50
10110	SWEF2	Cartucho de filtro extra SWH22	101,00
10111	SWEF3	Cartucho de filtro extra SWH32/33	131,50
10099	SWD1	Entrada de aire de retorno (SWF1) SWH12	170,00
10102	SWD2	Entrada de aire de retorno (SWF2) SWH22	191,50
10103	SWD3	Entrada de aire de retorno (SWF3) SWH32/33	228,50
10132	SWLR1	Deflector de aire opcional SWH12	317,00
10133	SWLR2	Deflector de aire opcional SWH22	390,50
10134	SWLR3	Deflector de aire opcional SWH32/33	492,50

Aerotermos



SWH, laboratorio de Volvo, Gotemburgo

Aerothermo SWL



Aerothermo SWL (IP44)

Código	Tipo	Potencia* [kW]	Caudal de aire [m³/s]	Nivel de ruido [dB(A)]	Volumen de agua [l]	Dimensiones HxLxA [mm]	P.V.P. [€]
39611	SWL02	12	0,31	59	1,3	525x515x320	876,00
39612	SWL12	19	0,68	70	1,5	600x535x340	1061,00
39613	SWL22	31	1,10	75	2,7	725x680x370	1588,00
39614	SWL32	50	1,79	72	3,8	850x820x450	2001,00
39615	SWL33	64	1,63	68	5,2	850x820x450	2211,00

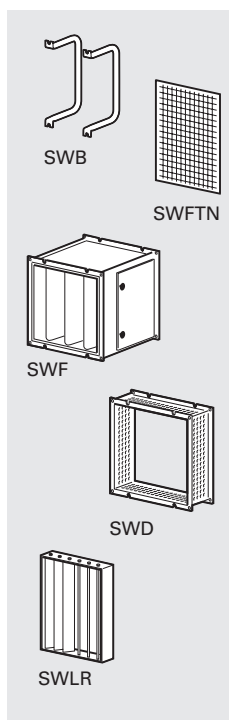
*) Aplicable a una temperatura del agua de 80/60 °C y una temperatura del aire de +15 °C.

Reguladores SWL

Código	Tipo	Descripción	P.V.P. [€]
11651	TKS16	Termostato de ambiente con mando e interruptor principal unipolar, IP30	63,50
5999	KRT1900	Termostato de tubo capilar, IP55	147,00
10214	KRTV19	Termostato de tubo capilar con mando, IP44	144,00
10737	CB20	Caja de control, 2 velocidades de ventilador, IP44	84,00
5000	RE1,5	Regulador de 5 etapas máx. 1,5A, IP54	165,00
5001	RE3	Regulador de 5 etapas máx. 3A, IP54	210,50
5003	RE7	Regulador de 5 etapas máx. 7A, IP54	407,50

Regulación del agua SWL

Código	Tipo	Descripción	P.V.P. [€]
24729	TVVS20	Válvula reguladora de 2 vías DN20	57,50
24730	TVVS25	Válvula reguladora de 2 vías DN25	82,50
10073	SD20	Actuador on/off	164,50



Accesorios - Aerothermo SWL

Código	Tipo	Descripción	P.V.P. [€]
17577	SWB0	Soportes de montaje SWL02	32,00
17578	SWB1	Soportes de montaje SWL12	34,50
17579	SWB2	Soportes de montaje SWL22	41,00
17580	SWB3	Soportes de montaje SWL32/33	52,50
27661	SWSFT02	Filtro básico SWL02	86,50
27658	SWSFT1	Filtro básico SWL12	92,00
27659	SWSFT2	Filtro básico SWL22	123,00
27660	SWSFT3	Filtro básico SWL32/33	148,00
10113	SWF1	Sección de filtro SWL12	625,00
10115	SWF2	Sección de filtro SWL22	672,50
10117	SWF3	Sección de filtro SWL32/33	796,50
10108	SWEF1	Cartucho de filtro extra SWL12	91,50
10110	SWEF2	Cartucho de filtro extra SWL22	101,00
10111	SWEF3	Cartucho de filtro extra SWL32/33	131,50
10099	SWD1	Entrada de aire de retorno (SWF1) SWL12	170,00
10102	SWD2	Entrada de aire de retorno (SWF2) SWL22	191,50
10103	SWD3	Entrada de aire de retorno (SWF3) SWL32/33	228,50
10132	SWLR1	Deflector de aire opcional SWL12	317,00
10133	SWLR2	Deflector de aire opcional SWL22	390,50
10134	SWLR3	Deflector de aire opcional SWL32/33	492,50

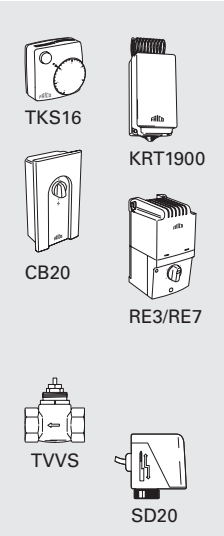
Aerothermo SWT



Aerothermo SWT (IP44)

Código	Tipo	Potencia* [kW]	Caudal de aire [m³/s]	Nivel de ruido [dB(A)]	Volumen de agua [l]	Dimensiones HxLxA [mm]	P.V.P. [€]
17564	SWT02	11	0,31	53	1,2	330x705x535	1492,50
17565	SWT12	18	0,56	57	1,7	355x825x675	1899,00
17566	SWT22	40	1,08	60	3,9	415x1135x735	2487,50

*) Aplicable a una temperatura del agua de 80/60 °C y una temperatura del aire de +15 °C.

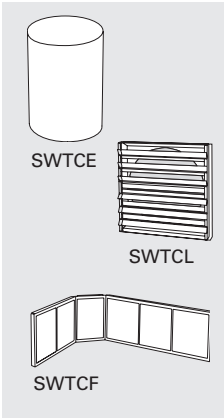


Reguladores SWT

Código	Tipo	Descripción	P.V.P. [€]
11651	TKS16	Termostato de ambiente con mando e interruptor principal unipolar, IP30	63,50
5999	KRT1900	Termostato de tubo capilar, IP55	147,00
10737	CB20	Caja de control de 2 etapas	84,00
5000	RE1,5	Regulador de 5 etapas máx. 1,5A, IP54	165,00
5001	RE3	Regulador de 5 etapas máx. 3A, IP54	210,50
5003	RE7	Regulador de 5 etapas máx. 7A, IP54	407,50

Regulación del agua SWT

Código	Tipo	Descripción	P.V.P. [€]
24729	TVVS20	Válvula reguladora de 2 vías DN20	57,50
24730	TVVS25	Válvula reguladora de 2 vías DN25	82,50
10073	SD20	Actuador on/off	164,50



Accesorios - Aerothermo SWT

Código	Tipo	Descripción	P.V.P. [€]
17570	SWTCE02	Manguito de extensión 350 mm SWT02, aumenta la longitud de descarga entre 4-7 m	173,00
17571	SWTCE12	Manguito de extensión 350 mm SWT12, aumenta la longitud de descarga entre 5-8 m	212,00
17572	SWTCE22	Manguito de extensión 350 mm SWT22, aumenta la longitud de descarga entre 7-12 m	285,50
17567	SWTCF02	Filtro SWT02	195,50
17568	SWTCF12	Filtro SWT12	210,50
17569	SWTCF22	Filtro SWT22	236,00
17573	SWTCL02	Deflector de aire SWT02	230,00
17574	SWTCL12	Deflector de aire SWT12	243,00
17575	SWTCL22	Deflector de aire SWT22	263,00

Aerothermo SWX



SWX CS

Aerothermo SWX CS, para entornos húmedos y corrosivos, con batería de agua eninox (IP65)

Código	Tipo	Potencia*1 [kW]	Caudal de aire [m³/s]	Nivel de ruido*3 [dB(A)]	Dimensiones HxLxA [mm]	Peso [kg]	P.V.P. [€]
31148	SWXCS12	20	0,6	59	535x585x455	32	8772,50
31149	SWXCS22	37	1,2	69	660x740x455	54	11417,00



SWX CE

Aerothermo SWX CE, para entornos húmedos y corrosivos, con batería de agua tratada epoxi (IP65)

Código	Tipo	Potencia*1 [kW]	Caudal de aire [m³/s]	Nivel de ruido*3 [dB(A)]	Dimensiones HxLxA [mm]	Peso [kg]	P.V.P. [€]
211773	SWXCE12	21	0,6	59	530x550x380	29	Consultar
211774	SWXCE22	40	1,2	69	655x705x430	45	Consultar



SWX D

Aerothermo SWX D, para ambientes polvorientos.(IP65)

Código	Tipo	Potencia*1 [kW]	Caudal de aire [m³/s]	Nivel de ruido*3 [dB(A)]	Dimensiones HxLxA [mm]	Peso [kg]	P.V.P. [€]
31150	SWXD13	15	0,6	59	535x585x455	32	4610,50
31151	SWXD23	29	1,2	69	660x740x455	54	5457,00



SWX H

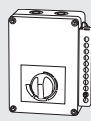
Aerothermo SWX H, para recintos a las altas temperaturas. (IP65)

Código	Tipo	Potencia*2 [kW]	Caudal de aire [m³/s]	Nivel de ruido*3 [dB(A)]	Dimensiones HxLxA [mm]	Peso [kg]	P.V.P. [€]
31154	SWXH13	12	0,5	57	530x550x380	28	2784,50
31155	SWXH23	23	1,1	68	655x705x430	46	3826,50

*1) Aplicable a una temperatura del agua de 80/60 °C y una temperatura del aire de +15 °C.

*2) Aplicable a una temperatura del agua de 80/60 °C y una temperatura del aire de +40 °C.

*3) Condiciones: 5 metros de distancia a la unidad.



SWXRT



KRT1900

Reguladores SWX CS/CE/D/H

Código	Tipo	Descripción	P.V.P. [€]
31572	SWXRT35	Termostato de ambiente 0-35 °C para SWX CS/CE, IP65	325,00
31577	SWXRT70	Termostato de ambiente 0-70 °C para SWX H, IP65	325,00
5999	KRT1900*	Termostato de tubo capilar para SWX D, IP55	147,00

*) Nota! Solo para su instalación fuera de entornos corrosivos y muy calientes (por encima de 50 °C).



TVV20/25



TVVS20/25

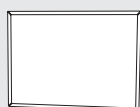


SD20

Regulación del agua SWX CS/CE/D/H

Código	Tipo	Descripción	P.V.P. [€]
10638	TVV20*	Válvula reguladora de 2 vías DN20 para SWX CS/CE/H	93,50
10086	TVV25*	Válvula reguladora de 2 vías DN25 para SWX CS/CE/H	181,00
24729	TVVS20*	Válvula reguladora de 2 vías DN20 para SWX D	57,50
24730	TVVS25*	Válvula reguladora de 2 vías DN25 para SWX D	82,50
10073	SD20*	Actuador on/off	164,50

*) Nota! Solo para su instalación fuera de entornos corrosivos y muy calientes (por encima de 50 °C).



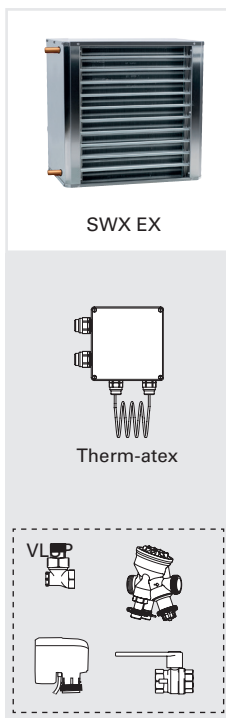
SWXCDF
SWXHFT

Accesorios - Aerothermo SWX CS/CE/D/H

Código	Tipo	Descripción	P.V.P. [€]
31573	SWXCDF1	Filtro de malla para SWX CS12/D13	194,50
31574	SWXCDF2	Filtro de malla para SWX CS22/D23	222,00
31575	SWXHFT1	Filtro de malla para SWX CE12/H13	Consultar
31576	SWXHFT2	Filtro de malla para SWX CE22/H23	Consultar

SWX CS/CE/D/H: Previsto para temperaturas del agua de hasta +150 °C y 16 bar. La temperatura circundante máxima es de +70 °C.

Aerothermo SWX EX



Aerothermo SWX EX, para entornos con riesgo puntual de explosión (zona 1 y zona 2). (IP44)

Código	Tipo	Potencia* ¹ [kW]	Caudal de aire [m³/s]	Nivel de ruido* ² [dB(A)]	Dimensiones HxLxA [mm]	Peso [kg]	P.V.P. [€]
31152	SWXEX12	21	0,6	61	530x550x380	25	5724,00
31153	SWXEX22	39	1,2	67	655x705x430	42	6362,00

*¹) Aplicable a una temperatura del agua de 80/60 °C y una temperatura del aire de +15 °C.

*²) Condiciones: 5 metros de distancia a la unidad.

Reguladores SWX EX

Código	Tipo	Descripción	P.V.P. [€]
84760	Therm-atex	ATEX Termostato de tubo capilar zon 1 y 2, IP66	2238,50

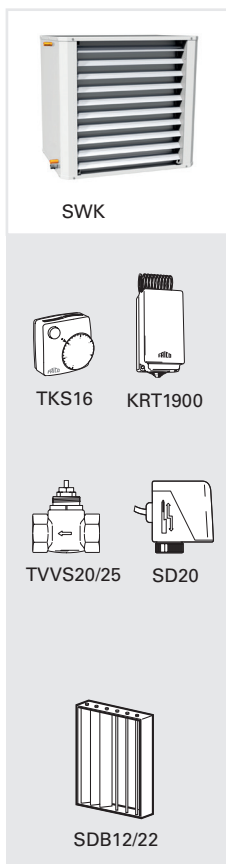
Regulación del agua SWX EX

Código	Tipo	Descripción	P.V.P. [€]
79381	VLSP20*	Sistema de válvulas independientes de la presión on/off DN20	467,50
79382	VLSP25*	Sistema de válvulas independientes de la presión on/off DN25	618,50

*) Solo para montaje fuera de zonas ATEX clasificadas.

SWX EX: Previsto para temperaturas del agua de hasta +125 °C y 16 bar. La temperatura circundante máxima es de -20 - +40 °C.

Aerothermo refrigerante SWK



Aerothermo refrigerante SWK (IP44)

Código	Tipo	Potencia frío (total)* ¹ [kW]	Caudal de aire [m³/s]	Nivel de ruido* ² [dB(A)]	Dimensiones HxLxA [mm]	Peso [kg]	P.V.P. [€]
414653	SWK12	5,9	0,55	52	670x730x510	25	3222,00
414654	SWK22	10,3	0,97	62	875x920x510	42	4108,50

*¹) Aplicable a una temperatura de agua de +6/12 °C, temperatura aire de entrada de +25 °C, RH 50 %.

*²) Condiciones: 5 metros de distancia a la unidad.

Reguladores SWK

Código	Tipo	Descripción	P.V.P. [€]
11651	TKS16	Termostato de ambiente con mando e interruptor principal unipolar, IP30	63,50
5999	KRT1900	Termostato de tubo capilar, IP55	147,00

Regulación del agua SWK

Código	Tipo	Descripción	P.V.P. [€]
24729	TVVS20	Válvula reguladora de 2 vías DN20	57,50
24730	TVVS25	Válvula reguladora de 2 vías DN25	82,50
10073	SD20	Actuador on/off	164,50

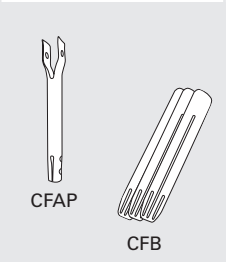
Accesorios - SWK

Código	Tipo	Descripción	P.V.P. [€]
414655	SDB12	Deflector de aire SWK12	260,00
414656	SDB22	Deflector de aire SWK22	331,50

Ventilador de techo industrial ICF ⚡

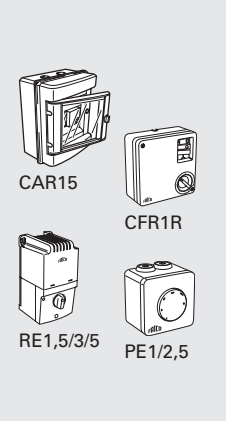


ICF



CFAP

CFB



CAR15

CFR1R

RE1,5/3/5

PE1,2/5

Ventilador de techo industrial ICF (ICF20: IP20 / ICF55: IP55)

Código	Tipo	Potencia [W]	Caudal de aire [m³/h]	Tensión [V]	Altura x Ø [mm]	P.V.P. [€]
11800	ICF20	70	13500	230V~	545x1422	253,50
11729	ICF55	70	13500	230V~	545x1422	289,50

Accesorios ICF

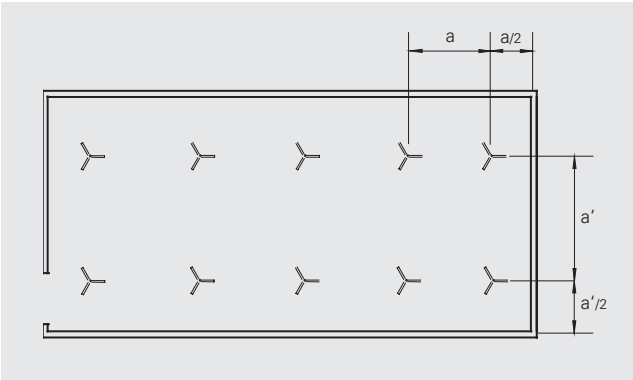
Código	Tipo	Descripción	P.V.P. [€]
11806	CFAP200	Brazo corto, 395 mm de altura total	13,50
11808	CFAP750	Brazo largo, 945 mm de altura total	21,00
11809	CFB900	Palas, diámetro de ventilador de 914 mm (3x)	52,50
11810	CFB1200	Palas, diámetro de ventilador de 1 218 mm (3x)	59,00

Reguladores ICF

Código	Tipo	Descripción	P.V.P. [€]
10692	CAR15	Regulador automático de la velocidad de ventilación, intensidad de corte máxima: 6,3 A	993,50
11814	CFR1R	Regulador en 5 etapas, interruptor de inversión del sentido de rotación integrado, intensidad de corte máxima: 0,4 A	85,50
5000	RE1,5	Regulador en 5 etapas, intensidad de corte máxima: 1,5 A	165,00
5001	RE3	Regulador en 5 etapas, intensidad de corte máxima: 3 A	210,50
5002	RE5	Regulador en 5 etapas, intensidad de corte máxima: 5 A	407,50
11812	PE1	Regulador de la velocidad de ventilación en continuo, montaje externo (IP54) o empotrado (IP44), intensidad de corte máxima: 1 A	139,50
11813	PE2,5	Regulador de la velocidad de ventilación en continuo, montaje externo (IP54) o empotrado (IP44), intensidad de corte máxima: 2,5 A	169,00



ICF, mercado



Distancia recomendada entre ventiladores

Altura del techo [m]	4	6	8	10	12
Distancia a [m]	5	7	8	9	10

Radiator de aletas ⚡

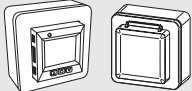


Radiator de aletas 125 (IP44)

Código	Tipo	Potencia [W]	Tensión [V]	LxHxD [mm]	Peso [kg]	P.V.P. [€]
6980	125-12B	200	230V~	370x180x185	2,4	473,00
6981	125-22B	375	230V~	530x180x185	3,3	518,00
6983	125-32B	575	230V~	730x180x185	4,5	614,00
6985	125-42B	775	230V~	880x180x185	5,5	684,00
323310	125-52B	1150	230V~	1185x180x185	7,5	Consultar

Radiator de aletas 127, relleno de arena y adecuado para recintos con riesgo de incendios. (IP44)

Código	Tipo	Potencia [W]	Tensión [V]	LxHxD [mm]	Peso [kg]	P.V.P. [€]
6990	127-22B	500	230V~	980x180x185	10,9	645,00
6991	127-42B	800	230V~	1925x180x185	33,3	994,00



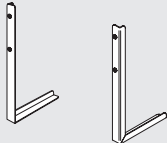
TAP16R TEP44



RTX54

Reguladores Radiador de aletas

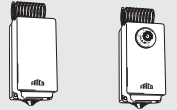
Código	Tipo	Descripción	P.V.P. [€]
92790	TAP16R	Termostato electrónico, IP21	124,00
205540	TEP44	Armario protector para TAP16R, IP44. Debe complementarse con un sensor RTX54.	18,50
93044	RTX54	Sensor de temperatura ambiente externo, NTC10KΩ, IP54	34,00



FBRP

Accesorios Radiador de aletas

Código	Tipo	Descripción	P.V.P. [€]
79403	FBRP	Soportes de suelo (2x), verde oscuro	50,50



KRT1900 KRTV19

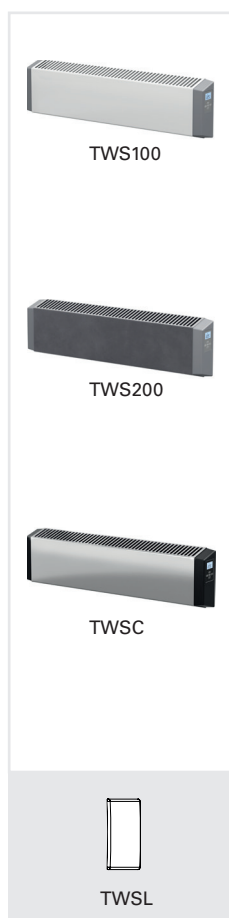
Reguladores Los radiadores de aletas para instalaciones no cubiertas por el Reglamento (UE) 2015/1188 sobre diseño ecológico.

Código	Tipo	Descripción	P.V.P. [€]
5999	KRT1900	Termostato de tubo capilar, IP55	147,00
10211	KRT1901	Termostato de tubo capilar para calor/frío, IP55	144,00
10214	KRTV19	Termostato de tubo capilar con mando, IP44	144,00



Radiator de aletas, Museo Vasa de Estocolmo

Thermowarm TWS ⚡



Thermowarm TWS100. Parte frontal blanco. Control integrado con pantalla digital. (IP44)

Código	Tipo	Potencia [W]	Tensión [V]	LxHxD [mm]	Peso [kg]	P.V.P. [€]
153395	TWSE103	300	230V~	333x208x123	1,7	360,00
153396	TWSE105	500	230V~	453x208x123	2,2	342,00
153397	TWSE110	1000	230V~	753x208x123	3,2	396,00
153398	TWSD110	1000	400V~	753x208x123	3,2	402,50

Thermowarm TWS200. Parte frontal revestida gris. Temp. superficial de 60 °C. Control integrado con pantalla digital. (IP44)

Código	Tipo	Potencia [W]	Tensión [V]	LxHxD [mm]	Peso [kg]	P.V.P. [€]
153399	TWSE205	500	230V~	453x208x123	1,7	388,50
153400	TWSE210	1000	230V~	753x208x123	2,2	409,50
153401	TWSD210	1000	400V~	753x208x123	3,2	502,00

Thermowarm TWSC. En acero inoxidable. Control integrado con pantalla digital. (IP54)

Código	Tipo	Potencia [W]	Tensión [V]	LxHxD [mm]	Peso [kg]	P.V.P. [€]
153402	TWSC303	300	230V~	333x208x123	1,7	659,00
153403	TWSC305	500	230V~	453x208x123	2,2	687,50
153404	TWSC310	1000	230V~	753x208x123	3,2	794,00

Accesorios - Thermowarm TWS

Código	Tipo	Descripción	P.V.P. [€]
212066	TWSL12	Tapa del display para TWS100/200	Consultar
212067	TWSL3	Tapa del display para TWS300	Consultar

Thermowarm TWT ⚡



Thermowarm TWT100. Parte frontal blanco, con interruptor. (IP54)

Código	Tipo	Potencia [W]	Tensión [V]	LxHxD [mm]	Peso [kg]	P.V.P. [€]
6982	TWT10521	500	230V~	465x205x123	2,0	270,00
6987	TWT11021	1000	230V~	765x205x123	3,0	292,50

Thermowarm TWTWC. En acero inoxidable, con cable y enchufe. (IP54)

Código	Tipo	Potencia [W]	Tensión [V]	LxHxD [mm]	Peso [kg]	P.V.P. [€]
11396	TWTC30521	500	230V~	465x205x123	2,0	554,50
11398	TWTC31021	1000	230V~	765x205x123	3,0	645,00

Convector con ventilación PFW 💧



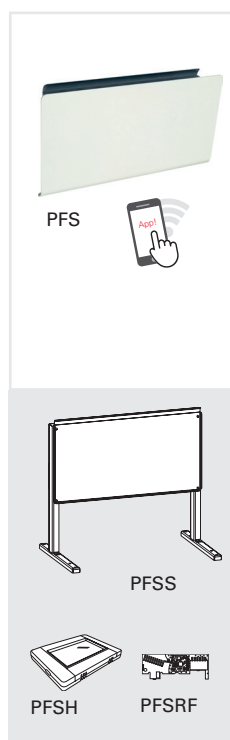
Convector con ventilación PFW, calor por agua (IP23)

Código	Tipo	Potencia* ¹ [W]	Caudal de aire [m³/h]	Nivel de ruido* ² [dB(A)]	Dimensiones LxAxH [mm]	Peso [kg]	P.V.P. [€]
7471	PFW10	570	59	42/32	598x330x90	7,3	664,50
7472	PFW20	1580	65	44/33	1058x330x90	12,8	996,50

*¹) Aplicable a una temperatura del agua de 50/44 °C y una temperatura del aire de +20 °C.

*²) Condiciones: 3 m de distancia a la unidad. Factor direccional: 2. Área de absorción equivalente: 200 m².

Convector con ventilación PF Smart ⚡



Convector con ventilación PFSE, con cable y enchufe. Control integrado con pantalla digital. (IP24)

Código	Tipo	Potencia [W]	Tensión [V]	Dimensiones LxAxH [mm]	Peso [kg]	P.V.P. [€]
87660	PFSE4	400	230V~	450x325x105	4,1	417,50
87661	PFSE10	1000	230V~	660x325x105	5,8	486,00
87662	PFSE17	1750	230V~	940x325x105	8,1	611,00

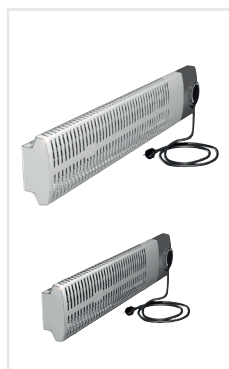
Convector con ventilación PFSD, para instalación permanente. Control integrado con pantalla digital. (IP24)

Código	Tipo	Potencia [W]	Tensión [V]	Dimensiones LxAxH [mm]	Peso [kg]	P.V.P. [€]
87663	PFSD4	400	400V2~	450x325x105	4,1	425,50
87664	PFSD10	1000	400V2~	660x325x105	5,8	494,00
87665	PFSD17	1750	400V2~	940x325x105	8,1	620,00

Accesorios PFSE/PFSD

Código	Tipo	Descripción	P.V.P. [€]
87670	PFSS4	Soporte para suelo PFSE4	107,50
87671	PFSS10	Soporte para suelo PFSE10	118,00
87672	PFSS17	Soporte para suelo PFSE17	118,00
87673	PFSRF	Módulo de RF, para la conexión al Hub	33,00
87674	PFSH	Hub, para controlar múltiples dispositivos, Conexión WiFi para el control a través de Frico-app	490,50

Protección antihelada ⚡



Protección antihelada FML, frontal blanco (IP31)

Código	Tipo	Potencia [W]	Tensión [V]	Dimensiones LxHxA [mm]	Peso [kg]	P.V.P. [€]
10191	FML200	200	230V~	298x90x68	0,7	92,00
10194	FML300	300	230V~	398x90x68	0,9	99,00
10197	FMS200	200	230V~	90x298x68	0,7	93,00

Protección antihelada FMLR, diseño de acero inoxidable (IP31)

Código	Tipo	Potencia [W]	Tensión [V]	Dimensiones LxHxA [mm]	Peso [kg]	P.V.P. [€]
10643	FMLR200	200	230V~	298x90x68	0,7	117,50

Calefactor de asiento ⚡



Calefactor de asiento SH (IP21)

Código	Tipo	Potencia [W]	Tensión [V]	Dimensiones LxA*xH [mm]	Peso [kg]	P.V.P. [€]
10201	SH17521	175	230V~	700x110x200	1,4	189,00
10202	SH17531	175	400V~	700x110x200	1,4	189,00
10203	SH25021	250	230V~	1000x110x200	1,9	212,00
10204	SH25031	250	400V~	1000x110x200	1,9	212,00
10206	SH37521	375	230V~	1500x110x200	2,9	256,50
10207	SH37531	375	400V~	1500x110x200	2,9	264,00

*) Con soportes.

Reguladores



TAP16R



TP8



T10S



TK10S



TKS16
TKS16400



TD10



RTI2



RTI2V

Código	Tipo	Tensión [V]	Intensidad de corte máxima [A]	Ajuste [°C]	Clase de protección IP	LxHxA [mm]	P.V.P. [€]
Termostatos programables							
92790	TAP16R	230V~	16	5-37	IP21	87x87x52	124,00
11661	TP8	230V~	8	5-35	IP30	87x125x34	136,00
Gama básica de termostatos							
24727	T10S	230V~	10	5-30	IP30	80x80x31	57,00
24728	TK10S	230V~	10	5-30	IP30	80x80x31	57,00
11651	TKS16	230V~	16	5-30	IP30	80x80x39	63,50
11652	TKS16400	400V2~	16	5-30	IP30	80x80x39	65,00
11653	TD10	230V~	10	5-37	IP30	80x80x31	97,00
Termostatos electrónicos de 2 etapas							
10231	RTI2	230V~	16/10, 230/400V~	5-35	IP44	155x87x43	132,50
10741	RTI2V	230V~	16/10, 230/400V~	5-35	IP44	155x87x43	132,50



KRT1900/1



KRTV19



KRT2800

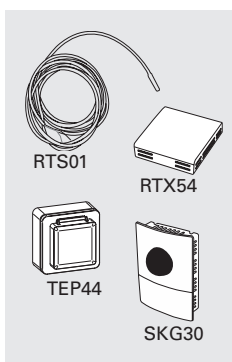


TBK10



TBKS10

Código	Tipo	Tensión [V]	Intensidad de corte máxima [A]	Ajuste [°C]	Clase de protección IP	LxHxA [mm]	P.V.P. [€]
Termostatos de tubo capilar							
5999	KRT1900	-	16/10, 230/400V~	0-40	IP55	165x57x60	147,00
10211	KRT1901	-	16/10, 230/400V~	-35+10	IP55	165x57x60	144,00
10214	KRTV19	-	16/10, 230/400V~	0-40	IP44	165x57x60	144,00
5989	KRT2800	-	16/10, 230/400V~	0-40	IP55	165x57x60	177,50
Termostatos bimetalicos							
11663	TBK10	230V~	10	5-30	IP30	85x82x39	25,00
11664	TBKS10	230V~	10	5-30	IP30	80x80x43	28,50



Accesorios termostatos

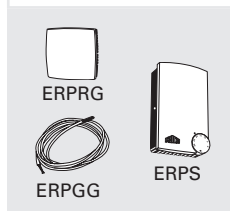
Código	Tipo	Descripción	P.V.P. [€]
10250	RTS01	Sensor externo para tubería/suelo, NTC10KΩ, 3 m cable	16,50
205540	TEP44	Armario protector para TAP16R, IP44. Debe complementarse con un sensor RTX54.	18,50
93044	RTX54	Sensor de temperatura ambiente externo, NTC10KΩ, IP54	34,00
205550	SKG30	Sensor de lámpara negra, NTC10KΩ, IP30	104,50

Otros reguladores



ERP, regulador de calor eléctrico

Código	Tipo	Tensión [V]	Intensidad de corte máxima [A]	Clase de protección IP	LxHxA [mm]	P.V.P. [€]
10243	ERP	230/400V~	16	IP20	153x93x40	166,50



Accesorios ERP

Código	Tipo	Descripción	P.V.P. [€]
10260	ERPRG	Sensor de ambiente para ERP	69,00
10244	ERPGG	Sensor de suelo/tubería para ERP	98,00
10245	ERPS	Regulador de calor eléctrico (secundario), IP20	163,50



CIRT, regulador de potencia continuo con temporizador

Código	Tipo	Tensión [V]	Intensidad de corte máxima [A]	Clase de protección IP	LxHxA [mm]	P.V.P. [€]
10739	CIRT	230/400V(2~)	16	IP44	155x87x43	119,50



PDK65, detector de presencia con fuente de alimentación (hasta 5 detectores)

Código	Tipo	Tensión [V]	Intensidad de corte máxima [A]	Clase de protección IP	LxHxA [mm]	P.V.P. [€]
211780	PDK65	230V~	10	IP42	88x88x39	358,00



Accesorio PDK65

Código	Tipo	Descripción	LxHxA [mm]	P.V.P. [€]
211781	PDK65S	Detector de presencia adicional a PDK65, IP42	102x70x50	241,00



IHBD3, controlador de confort

Código	Tipo	Tensión [V]	Intensidad de corte máxima [A]	Clase de protección IP	LxHxA [mm]	P.V.P. [€]
92867	IHBD3	230V~	13	IP65	88x118x48	450,00

Otros reguladores



PE, regulador de la velocidad de ventilación en continuo

Código	Tipo	Tensión [V]	Intensidad de corte máxima [A]	Clase de protección IP*	LxHxA [mm]	P.V.P. [€]
11812	PE1	230V~	1,0	IP44/54	82x82x65	139,50
11813	PE2,5	230V~	2,5	IP44/54	82x82x65	169,00

*) Montaje externo (IP54) o empotrado (IP44).



RE, regulador en 5 etapas

Código	Tipo	Tensión [V]	Intensidad de corte máxima [A]	Clase de protección IP	LxHxA [mm]	P.V.P. [€]
5000	RE1,5	230V~	1,5	IP54	200x105x106	165,00
5001	RE3	230V~	3	IP54	200x105x106	210,50
5002	RE5	230V~	5	IP54	200x105x106	407,50
5003	RE7	230V~	7	IP54	247x147x145	407,50



CFR1R, regulador en 5 etapas

Código	Tipo	Tensión [V]	Intensidad de corte máxima [A]	Clase de protección IP	LxHxA [mm]	P.V.P. [€]
11814	CFR1R	230V~	0,4	IPX0	120x120x60	85,50



S123, selector manual de 1-2-3 etapas

Código	Tipo	Tensión [V]	Clase de protección IP	LxHxA [mm]	P.V.P. [€]
11733	S123	230/400V~	IP44	72x64x46	87,50



RB3, caja de relés 400V3N~

Código	Tipo	Tensión [V]	Intensidad de corte máxima [A]	Clase de protección IP	LxHxA [mm]	P.V.P. [€]
93012	RB3	400V3~	16	IP44	155x87x43	74,00



RB123, caja de relés con regulador de potencia en 3 pasos, 400V3N~

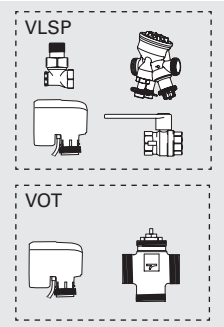
Código	Tipo	Tensión [V]	Intensidad de corte máxima [A]	Clase de protección IP	LxHxA [mm]	P.V.P. [€]
205688	RB123	400V3~	16	IP44	155x87x43	98,00



CBT, temporizador electrónico

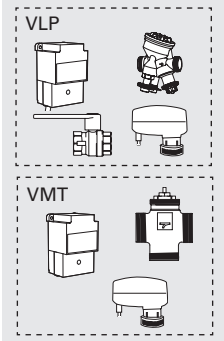
Código	Tipo	Tensión [V]	Intensidad de corte máxima [A]	Clase de protección IP	LxHxA [mm]	P.V.P. [€]
10740	CBT	230V~	16	IP44	155x87x43	85,00

Regulación del agua



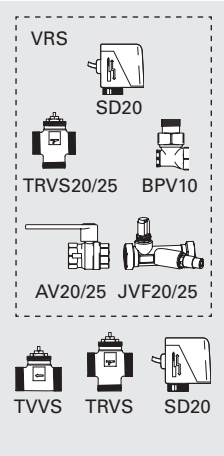
Regulación del agua para uso con SIRe Basic y Competent

Código	Tipo	Conexión	P.V.P. [€]
79379	VLSP15LF Bajo caudal	DN15	431,50
79380	VLSP15NF	DN15	431,50
79381	VLSP20	DN20	467,50
79382	VLSP25	DN25	618,50
79417	VLSP32	DN32	780,50
19031	VOT15	DN15	286,50
19032	VOT20	DN20	300,00
19033	VOT25	DN25	342,00



Regulación del agua para uso con SIRe Advanced

Código	Tipo	Conexión	P.V.P. [€]
79375	VLP15LF Bajo caudal	DN15	511,00
79376	VLP15NF	DN15	511,00
79377	VLP20	DN20	544,00
79378	VLP25	DN25	756,00
79416	VLP32	DN32	919,00
19034	VMT15	DN15	359,00
19035	VMT20	DN20	372,00
19036	VMT25	DN25	411,50



Juego de válvulas

Código	Tipo	Descripción	Conexión	P.V.P. [€]
24733	VRS20	Juego de válvulas DN 20 mm	DN20	446,50
24734	VRS25	Juego de válvulas DN 25 mm	DN25	578,00
24729	TVVS20	Válvula reguladora de 2 vías, DN 20 mm	DN20	57,50
24730	TVVS25	Válvula reguladora de 2 vías, DN 25 mm	DN25	82,50
19019	TRVS20	Válvula reguladora de 3 vías, DN 20 mm	DN20	56,50
19020	TRVS25	Válvula reguladora de 3 vías, DN 25 mm	DN25	78,00
10073	SD20	Actuador 230V~	-	164,50

Características técnicas

Clases de protección de los materiales eléctricos

IP, primer dígito	Protección contra los objetos sólidos
0	Sin protección
1	Protección contra los objetos sólidos ≥ 50 mm
2	Protección contra los objetos sólidos $\geq 12,5$ mm
3	Protección contra los objetos sólidos $\geq 2,5$ mm
4	Protección contra los objetos sólidos $\geq 1,0$ mm
5	Protección contra el polvo
6	Hermético al polvo
IP, segundo dígito	Protección contra el agua
0	Sin protección
1	Protección contra la caída vertical de gotas de agua
2	Protección contra la caída de gotas de agua con una inclinación máxima de 15°
3	Protección contra la caída de gotas de agua con una inclinación máxima de 60°
4	Protección contra las salpicaduras de agua desde todas direcciones
5	Protección contra los chorros de agua a baja presión desde todas direcciones
6	Protección contra los chorros de agua a alta presión desde todas direcciones
7	Protección contra la inmersión temporal en agua
8	Protección contra la inmersión prolongada en agua

¿Cómo se mide el sonido?

El sonido se mide en decibelios (dB), una magnitud logarítmica que se utiliza para describir una relación. Si el nivel aumenta en 10 dB, el sonido resultante es dos veces más alto (para el oído humano).

Conviene además saber que dos fuentes sonoras de la misma intensidad generan un nivel sonoro añadido de 3 dB. Por consiguiente, si tenemos dos entradas con dos cortinas de aire en cada una y cada una de ellas produce un nivel sonoro de 50 dB, el nivel total será de 56 dB. En efecto, la primera entrada tendrá un nivel sonoro de 53 dB, mientras que la segunda añadirá al total otros 3 dB.

Puntos de referencia - dB

0	Umbral de audición humana
10	Respiración normal
30	Nivel máx. recomendado en dormitorios
40	Oficina tranquila, biblioteca
50	Oficina grande
60	Conversación normal
80	Teléfono sonando
85	Restaurante ruidoso
110	Grito en el oído
120	Umbral del dolor

Aislamiento térmico, valor U

U = valor de transmitancia térmica [W/m² °C]

Los valores U indican la capacidad de aislamiento térmico de una sección del edificio.

Material	Valor U [W/m ² °C]
Paredes	
Edificio nuevo	
Moldura de madera con 15 cm de aislamiento y yeso	0,27
Moldura de madera con 20 cm de aislamiento y yeso	0,25
Moldura de madera con 25 cm de aislamiento y yeso	0,22
Moldura de ladrillo con 15 cm de aislamiento y yeso	0,27
Moldura de ladrillo con 20 cm de aislamiento y yeso	0,24
Hormigón ligero con 15 cm de aislamiento	0,25
Hormigón ligero con aislamiento de 20 cm	0,2
Moldura de chapa metálica con 5 cm de aislamiento	0,8
Moldura de chapa metálica con 10 cm de aislamiento	0,4
Moldura de chapa metálica con 15 cm de aislamiento	0,3
Nueva construcción para casa de baja energía	0,18
Almacén	0,3
PVC de una capa (900 g)	5,0
Recinto aislado (Thermohall)	0,6
Edificio antiguo	
Ladrillo sencillo, 12 cm	1,8
Ladrillo de 1 1/2, 18 cm	1,1
Bloque de hormigón ligero, 20 cm	0,8
Bloque de hormigón ligero, 30 cm	0,6
Hormigón, 15 cm	2,8
Hormigón con 5 cm de aislamiento	0,8
Hormigón con 10 cm de aislamiento	0,4
Muro de carga con 5 cm de aislamiento	0,8
Muro de carga con 10 cm de aislamiento	0,4
Muro de carga con 15 cm de aislamiento	0,3
Nueva construcción	0,3
Tejado	
Edificio nuevo	
Tejado a dos aguas de chapa metálica, con 20 cm de aislamiento	0,24
Tejado a dos aguas de ladrillo, con 20 cm de aislamiento	0,23
Edificio antiguo	
Armazón de vigas de hormigón, 15 cm	2,8
Armazón de vigas de hormigón con 5 cm de aislamiento	0,8
Armazón de vigas de hormigón con 10 cm de aislamiento	0,4
Hormigón ligero, 20 cm	0,8
Hormigón ligero, 30 cm	0,6
Tejado de chapa metálica, sin aislamiento	4,0
Tejado de chapa metálica con 5 cm de aislamiento	0,8
Tejado de chapa metálica con 10 cm de aislamiento	0,6
Tejado de chapa metálica con 25 cm de aislamiento	0,2
Ventanas	
Edificio nuevo	
Ventana de 1+1 hojas (1 hoja exterior y 1 hoja con aislamiento)	2,5
Ventana de 2 hojas (2 hojas con aislamiento)	2,7
Ventana de 2+1 hojas (1 hoja exterior y 2 hojas con aislamiento)	1,0
Ventana de 3 hojas (3 hojas con aislamiento)	1,2
Clase de energía A	0,9
Clase de energía B	1,0
Clase de energía C	1,1
Clase de energía D	1,2
Clase de energía E	1,3
Clase de energía F	1,4
Clase de energía G	1,5
Edificio antiguo	
Ventana de 1 hoja	5,0
Ventana de 2 hojas	3,0
Ventana de 3 hojas	2,0
Ventana de 3 hojas con aislamiento	1,8