



CÁMARA  
GERMICIDA  
ULTRAVIOLETA  
UVC

# UPM/EC

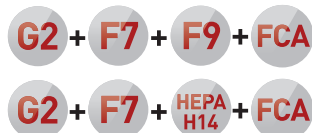
UNIDADES PURIFICADORAS DE AIRE MÓVILES



- SISTEMA PLUG&PLAY CON CONTROL AUTOMÁTICO
- CÁMARA GERMICIDA UVC
- 4 ETAPAS DE FILTRACIÓN
- IDEAL PARA HOSTELERIA Y OTROS NEGOCIOS
- MOTOR E.C. TECHNOLOGY CON BAJO CONSUMO
- ENVOLVENTE ACÚSTICA DE 25 MM



ETAPAS DE  
FILTRACIÓN



# UPM/EC

Las unidades purificadoras de aire UPM/EC han sido diseñadas para el movimiento, limpieza, eliminación de olores y purificación de aire, **en zonas de alta ocupación con altas exigencias de insonorización y versatilidad.**



## AHORRO ENERGÉTICO

La boca de aspiración se ha dotado de directrices para evitar la contorsión del flujo de aire aspirado que junto con una cámara de equilibrado dinámico de la presión inciden en la optimización de la eficiencia del equipo.

El motor eléctrico tipo E.C. Technology de alto rendimiento es un elemento clave en la reducción de consumo eléctrico.



## BAJO NIVEL SONORO

La envolvente acústica de 25 mm para la reducción de ruido a través de materiales aislantes de alta calidad y diseñados para estas aplicaciones, hace que este sea un ventilador ideal para su instalación en aplicaciones donde se requiera un bajo nivel sonoro.



## DURABILIDAD

Las tapas de este equipo son de chapa prelacada y los perfiles estructurales de aluminio de 40mm aumentando así la vida útil del ventilador.



## FACILIDAD DE INSTALACIÓN Y MANTENIMIENTO

A través de la tapa de registro se accede rápidamente permitiendo la limpieza de la turbina y sustitución de los filtros.



**F**

## ETAPAS DE FILTRACIÓN CONFIGURABLES

El equipo dispone de dos prefiltros en la aspiración y un filtro en la impulsión completamente configurables, además de un filtro de carbón activado para la eliminación de olores, dotando el equipo de unas excelentes prestaciones de filtración.

**⏻**

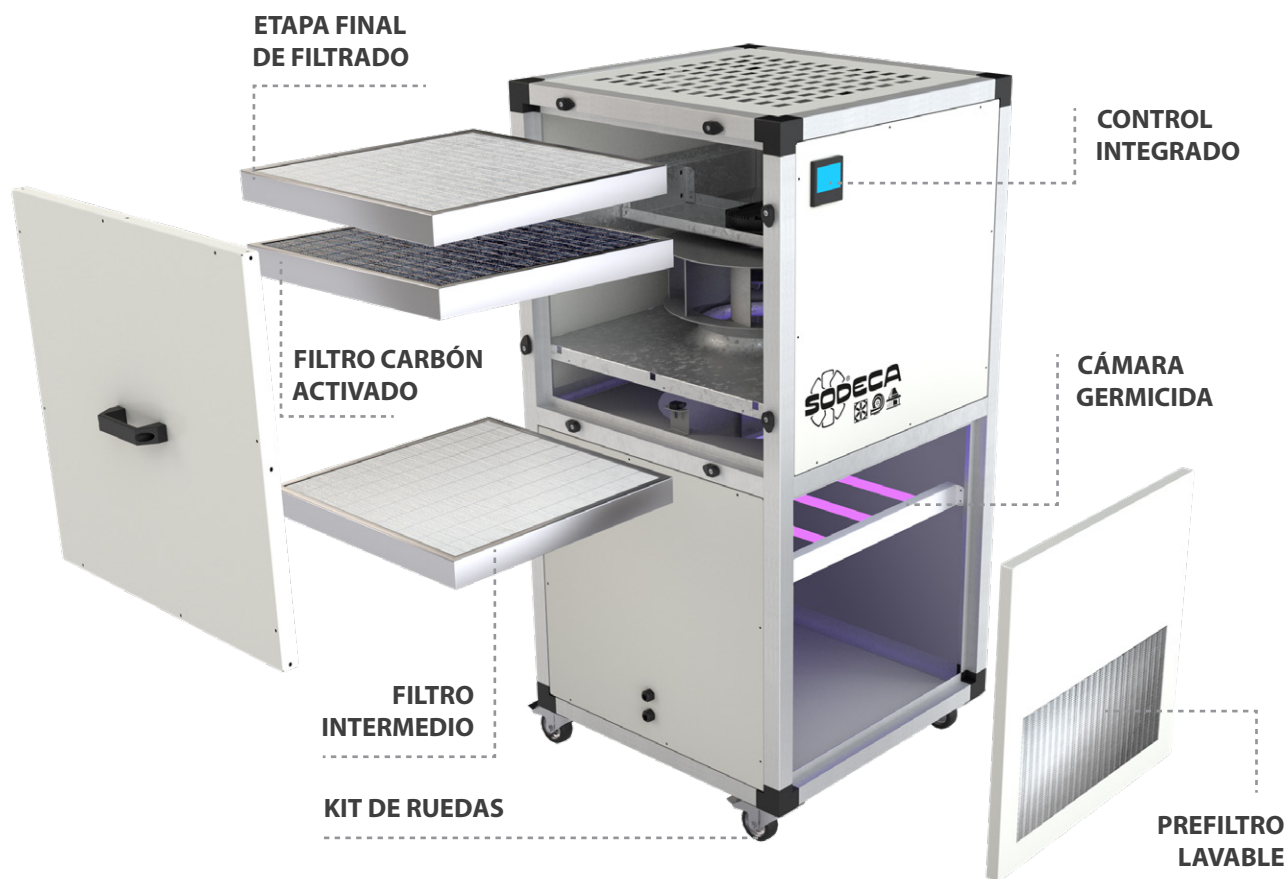
## SISTEMA DE CONTROL INTEGRADO

- ON/OFF ventilador
- Caudal ajustable 65% - 100%
- ON/OFF cámara germicida
- Control horario
- Control y alarma de filtros sucios
- Funcionamiento automático

**💧**

## PREFILTRO LAVABLE

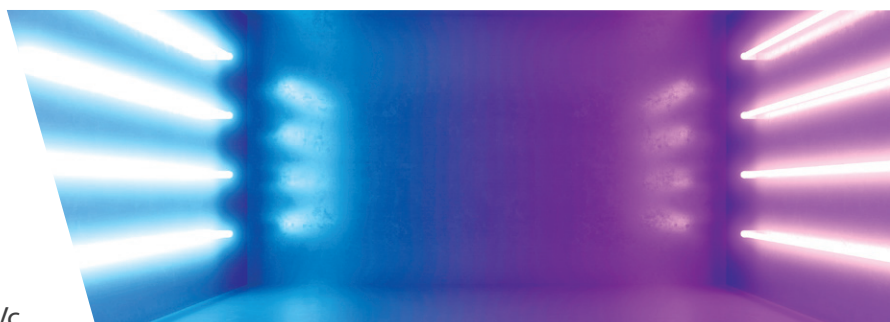
El primer prefiltro para la captación de pelusa y grandes partículas puede ser lavado en el lavavajillas.



**CG**

## CÁMARA GERMICIDA

Según modelo estas unidades de purificación pueden integrar una cámara germicida, construida a base de lámparas ultravioletas UVc



# UPM/EC

**Unidades purificadoras de aire móviles, diseñadas para la limpieza, eliminación de olores y purificación de aire interior, en cualquier tipo de local.**



## Características:

- Estructura en perfilera de aluminio de 40mm.
- Kit de ruedas.
- Sistema Plug&Play con control integrado.
- Control y alarma de filtros sucios.
- Tapas con envoltorio acústico de 25 mm de aislante de alta calidad, en chapa prelacada.
- Turbina con álabes a reacción.
- Prefiltro lavable en lavavajillas.
- Etapas de filtración, según modelo:
  - F7 + F9
  - F7 + HEPA H14
- Filtro de carbón activado para la eliminación de olores
- Tapa de inspección para mantenimiento y sustitución de filtros.
- Cámara germicida con lámparas ultravioletas UVc (256 nm), según modelo.

## Motor:

- Motores E.C. Technology de rotor exterior y de alta eficiencia, regulables mediante señal 0-10V.
- Monofásicos 200-240V- 50/60Hz y trifásicos 380-480V- 50/60Hz.
- Temperatura máxima del aire a transportar: -25°C +60°C.

## Acabado:

- Estructura de perfilera de aluminio y chapa prelacada con paneles de 25 mm de aislamiento térmico y acústico.

## Código de pedido

UPM/EC	—	310	—	F7+F9	—	CG
↓		↓		↓		↓
Unidades purificadoras de aire móviles		Diámetro turbina en mm		Filtro F7 + F9 Filtro F7 + HEPA H14		Cámara germicida UVc

## Características filtros

Filtros	EN 779 Em	EN 1822	ISO 16890			
			ISO ePM <sub>1</sub>	ISO ePM <sub>2,5</sub>	ISO ePM <sub>10</sub>	ISO COARCE
G4	90%	-	-	-	-	>90%
F7	90%	-	>50%	>65-95%	>85%	-
F9	95%	-	>80%	>95%	>95%	-
HEPA H14	-	>99,995%	-	-	-	-

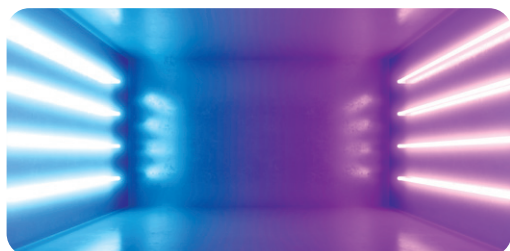
## Características técnicas

Modelo	Superficie aconsejable de trabajo <sup>1</sup> (m <sup>2</sup> )		Velocidad (r/min)	Potencia (W)	Alimentación	Nivel de presión sonora a 50% de la velocidad max <sup>2</sup> dB(A)	Caudal máximo (m <sup>3</sup> /h)		Peso (kg)
	Filtros (F7+F9)	Filtros (F7+H14)					Filtros (F7+F9)	Filtros (F7+H14)	
UPM/EC-310	140	50	1920	175	200-240V 50/60Hz 1Ph	29	1450	510	55
UPM/EC-400	220	130	1550	460	200-240V 50/60Hz 1Ph	38	2200	1300	97
UPM/EC-500	300	325	1250	1150	380-480V 50/60Hz 3Ph	36	2990	3250	165

<sup>1</sup> Superficie aconsejada con local de 3 metros de altura. <sup>2</sup> Nivel de presión sonora irradiada en dB(A) a 1,5 m de distancia a caudal máximo.

## Características técnicas cámara germicida UVc

Según modelo estas unidades de purificación pueden integrar una cámara germicida, construida a base de lámparas ultravioletas UV gama "C" en un espectro de 256 nm, amplitud de onda indicada para inactivar gran variedad de microorganismos absorbiendo energía de longitud de onda corta a través del ADN y ARN. Para conocer tipos de virus o bacterias que quedan afectadas con la dosis de radiación de la cámara germicida, consultar documento específico.



## Modelo

	Número de lámparas	Potencia eléctrica total (W)	Potencia radiación total UVc (W)	Dosis radiación* (mJ/cm <sup>2</sup> )
UPM/EC-310	6	66	16,8	5,9
UPM/EC-400	4	100	28	5,6
UPM/EC-500	6	150	42	4,5

\*Dosis mínima calculada en base al caudal con filtros F7+H14



## Erp. (Energy Related Products)

Información de la Directiva 2009/125/EC descargable desde la web de SODECA o programa de selección QuickFan

## Características acústicas

Espectro de potencia sonora  $L_w(A)$  en dB(A) por banda de frecuencia en Hz.  
Valores irradiados a velocidad máxima y caudal medio.

Modelo	63	125	250	500	1000	2000	4000	8000
UPM/EC-310	30	44	33	32	44	25	24	19
UPM/EC-400	37	52	41	42	34	29	27	27
UPM/EC-500	30	42	45	50	50	50	47	41

## Dimensiones mm



Modelo	A (mm)	B (mm)	H (mm)
UPM/EC-310	542	500	960
UPM/EC-400	742	700	1210
UPM/EC-500	942	900	1550

\*Datos sujetos a cambios sin previo aviso

**HEADQUARTERS****Sodeca, S.L.U.**

Pol. Ind. La Barricona  
Carrer del Metall, 2  
E-17500 Ripoll  
Girona, SPAIN  
Tel. +34 93 852 91 11  
Fax +34 93 852 90 42  
General sales: comercial@sodeca.com  
Export sales: ventilation@sodeca.com

**PRODUCTION PLANT****Sodeca, S.L.U.**

Ctra. de Berga, km 0,7  
E-08580 Sant Quirze de Besora  
Barcelona, SPAIN  
Tel. +34 93 852 91 11  
Fax +34 93 852 90 42  
General sales: comercial@sodeca.com  
Export sales: ventilation@sodeca.com

**EUROPE****FINLAND****Sodeca Finland, Oy**

HUITTINEN  
Sales and Warehouse  
Mr. Kai Yli-Sipilä  
Metsälinnankatu 26  
FI-32700 Huitinen  
Tel. +358 400 320 125  
orders.finland@sodeca.com

HELSINKI  
Smoke Control Solutions  
Mr. Antti Kontkanen  
Viipulantie 9C  
FI-00700 Helsinki  
Tel. +358 400 237 434  
akontkanen@sodeca.com

HYVINKÄÄ  
Industrial Applications  
Mr. Jaakko Tomperi  
Niinistökatu 12  
FI-05800 Hyvinkää  
Tel. +358 451 651 333  
jtomperi@sodeca.com

**ITALIA****Marelli Ventilazione, S.R.L.**

Sr. Christian Tosetti  
Viale del Lavoro, 28  
37036 San Martino B.A.  
(VR), ITALY  
Tel. +39 045 87 80 140  
Fax +39 045 99 22 24  
info@marelliventilazione.com

**PORTUGAL****Sodeca Portugal, Unip. Lda.**

PORTO  
Rua Veloso Salgado 1120/1138  
4450-801 Leça de Palmeira  
Tel. +351 229 991 100  
geral@sodeca.pt

LISBOA  
Pq. Emp. da Granja Pav. 29  
2625-607 Vialonga  
Tel. +351 219 748 491  
geral@sodeca.pt

ALGARVE  
Rua da Alegria S/N  
8200-557 Cortesões  
Tel. +351 289 092 586  
geral@sodeca.pt

**UNITED KINGDOM****Sodeca Fans UK, Ltd.**

Mr. Mark Newcombe  
Tamworth Enterprise Centre  
Philip Dix House, Corporation  
Street, Tamworth, B79 7DN  
UNITED KINGDOM  
Tel. +44 (0) 1827 216 109  
sales@sodeca.co.uk

**AMERICA****CHILE****Sodeca Ventiladores, SpA.**

Sra. Sofía Ormazábal  
Santa Bernardita 12.005  
(Esquina con Puerta Sur)  
Bodegas 24 a 26,  
San Bernardo, Santiago, CHILE  
Tel. +56 22 840 5582  
ventas.chile@sodeca.com

**COLOMBIA****Sodeca Latam, S.A.S.**

Sra. Luisa Stella Prieto  
Calle 7 No. 13 A-44  
Manzana 4 Lote 1, Montana  
Mosquera, Cundinamarca  
Bogotá, COLOMBIA  
Tel. +57 1 756 4213  
ventascolombia@sodeca.co

**PERU****Sodeca Perú, S.A.C.**

Sr. Jose Luis Jiménez  
C/ Mariscal Jose Luis de  
Orbegoso 331. Urb. El pino.  
15022, San Luis. Lima, PERÚ  
Tel. +51 1 326 24 24  
Cel. +51 994671594  
comercial@sodeca.pe

**RUSSIA****RUSSIA****Sodeca, L.L.C.**

Mr. Stanislav Alifanov  
Severnoye Shosse, 10 room 201  
Business Park Plaza Ramstars  
140105 Ramenskoye,  
Moscow region, RUSSIA  
Tel. +7 495 955 90 50  
alifanov@sodeca.com



**www.sodeca.com**

