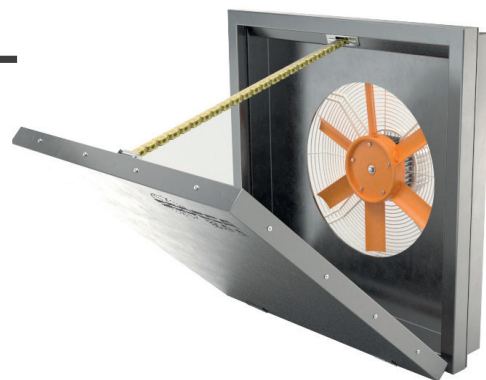


WALL/AXIAL



Extractores helicoidales murales con compuerta de apertura motorizada

Ventiladores helicoidales murales, con hélice de plástico reforzada en fibra de vidrio de apertura motorizada. Apto para instalación en naves industriales o instalaciones comerciales. Puede utilizarse para la ventilación ambiental.

Ventilador:

- Estructura de gran robustez para aguantar severos cambios climáticos.
- Estructura del equipo en chapa galvanizada anticorrosiva.
- Diseñado para asegurar la estanqueidad a la entrada del agua.
- Aislamiento térmico de 60 mm para evitar pérdidas de aire caliente en invierno.
- La brida de fijación a la pared y el pie soporte del aro helicoidal permiten la correcta y fácil instalación.
- Interruptor de final de carrera.
- Marco soporte en chapa de acero.
- Hélice en poliamida 6 reforzada con fibra de vidrio.
- Rejilla de protección contra contactos según norma UNE-EN ISO 12499.
- En los modelos 71, la rejilla de protección se suministra como accesorio.
- Dirección aire motor-hélice.

Motor:

- Motores de eficiencia IE3 para potencias iguales o superiores a 0,75kW, excepto monofásicos, 2 velocidades y 8 polos.

- Motores clase F, con rodamientos a bolas, protección IP55.
- Monofásicos 230V-50Hz y trifásicos 230/400V-50Hz (hasta 4kW) y 400/690V 50Hz (potencias superiores a 4kW).
- Temperatura de trabajo: -25°C +60°C.

Acabado:

- Anticorrosivo en chapa de acero galvanizado.

Versiónes disponibles:

- AI: Compuerta fijada en la parte superior, sentido del aire motor-hélice para extracción de aire del local.
- AA: Compuerta fijada en la parte superior, sentido del aire hélice-motor, para entrada de aire hacia dentro del local.

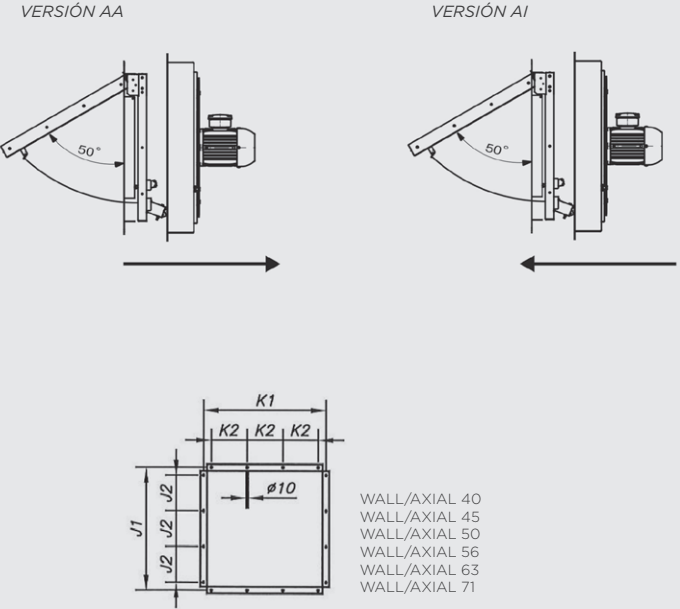
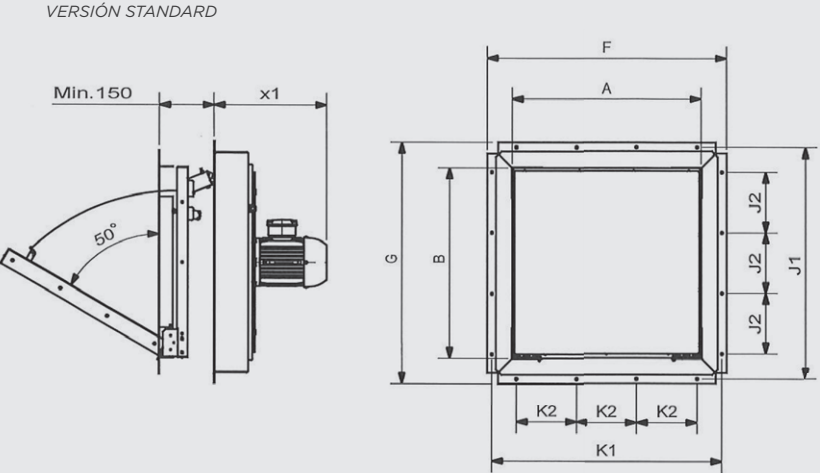
Bajo demanda:

- Acabado con pintura anticorrosiva con color a petición del cliente.
- Brazos motorizados de apertura con tensión de 24V. DC



Modelo	Velocidad (r/min)	Intensidad máx. admisible (A)		Potencia instalada (kW)	Caudal máx. (m³/h)	Nivel de presión sonora dB(A)	Peso aprox. (kg)	According ErP
		230 V	400 V					
WALL/AXIAL-40-4T	1350	1,66	0,96	0,25	5200	63	43	2015
WALL/AXIAL-45-4T	1370	2,02	1,17	0,37	7300	66	47	2015
WALL/AXIAL-50-4T	1380	2,92	1,69	0,55	10200	69	58	2015
WALL/AXIAL-50-6T	900	2,24	1,30	0,37	6300	59	58	2015
WALL/AXIAL-56-4T IE3	1455	4,07	2,34	1,10	13000	72	69	2015
WALL/AXIAL-56-6T	900	2,24	1,30	0,37	8300	61	60	2015
WALL/AXIAL-63-4T IE3	1455	4,07	2,34	1,10	16450	74	100	2015
WALL/AXIAL-63-6T	900	2,24	1,30	0,37	12350	64	91	2015
WALL/AXIAL-71-4T IE3	1440	5,41	3,11	1,50	22150	78	116	2015
WALL/AXIAL-71-6T IE3	940	3,36	1,93	0,75	17300	66	112	2015

WALL/AXIAL



Modelo	A	B	F	G	x1	J1	J2	K1	K2
WALL/AXIAL-40	645	595	730	730	400	700	200	700	200
WALL/AXIAL-45	645	645	730	730	405	700	200	700	200
WALL/AXIAL-50	695	695	825	825	455	790	220	790	220
WALL/AXIAL-56	695	695	825	875	485	840	220	790	220
WALL/AXIAL-63	995	995	1085	1085	480	1050	300	1050	300
WALL/AXIAL-71	995	995	1085	1085	480	1050	300	1050	300