

S C H Ü S S L E R  
**HAWK EYE®**



[www.k-schuessler.de](http://www.k-schuessler.de)

**sk**  
the  $\mu$ -maker  
**SCHÜSSLER**

# El nuevo portapinzas ER de precisión **HAWK EYE®**

diseñado por SCHÜSSLER

Estamos orgullosos de presentarles nuestro nuevo portapinzas ER de alta precisión HAWK EYE®. Con unas muy elevadas características de concentricidad, junto con una alta fuerza de amarre, permiten un mecanizado altamente eficiente.

Esto les permite poder explotar plenamente el alto potencial tanto de su máquina como de sus herramientas.



MADE IN GERMANY

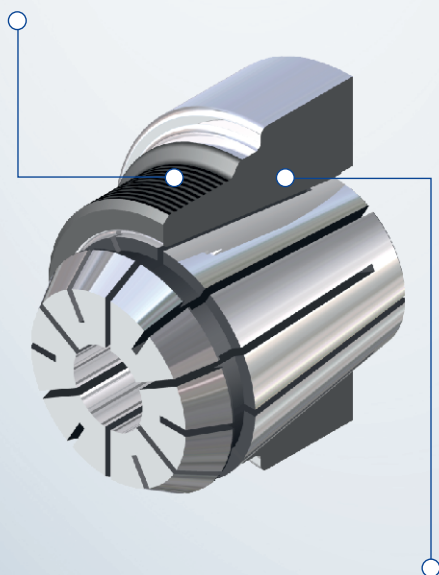
## HAWK EYE® – sus ventajas en el enfoque

El asiento más profundo de la pinza en el cono conduce a:

- **Precisión de concentricidad**  
 $\leq 3 \mu$  at  $2,5 \times D^*$
- Un plus de **estabilidad radial**
- **Más contacto en el cono** y mayor fuerza de apriete en comparación con un portapinzas ER estándar.

\* Usando pinzas originales de SCHÜSSLER.

**Rosca fina para mayor fuerza de apriete**



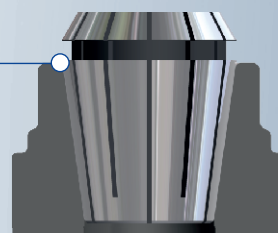
**Cuerpo del portapinzas reforzado** para mejor estabilidad y mayor rigidez radial



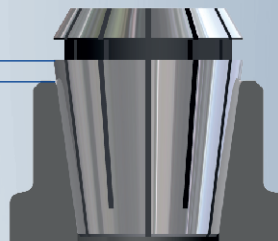
Concentricidad al borde de la herramienta de corte  
 $\leq 3 \mu$  en  $2,5 \times D^*$

**HAWK EYE®**

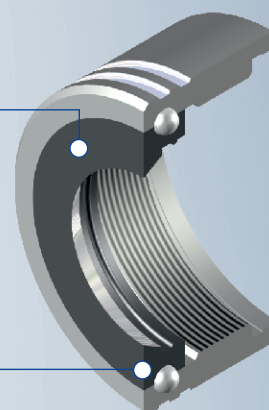
Asiento mas profundo de la pinza



En comparación con un portapinzas ER estándar:



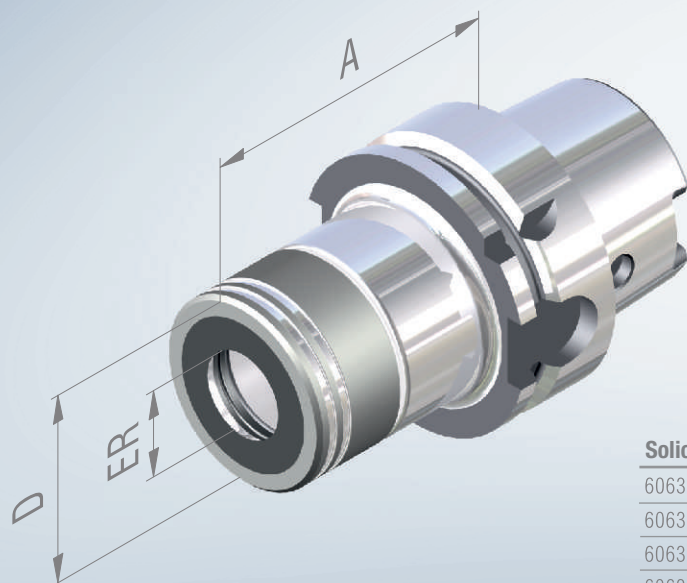
**Anillo de presión con un recubrimiento especial** para mayor fuerza de apriete



**Tuerca con cojinete de bolas**



## Portapinzas ER de precisión HAWK EYE®, HSK-A 63



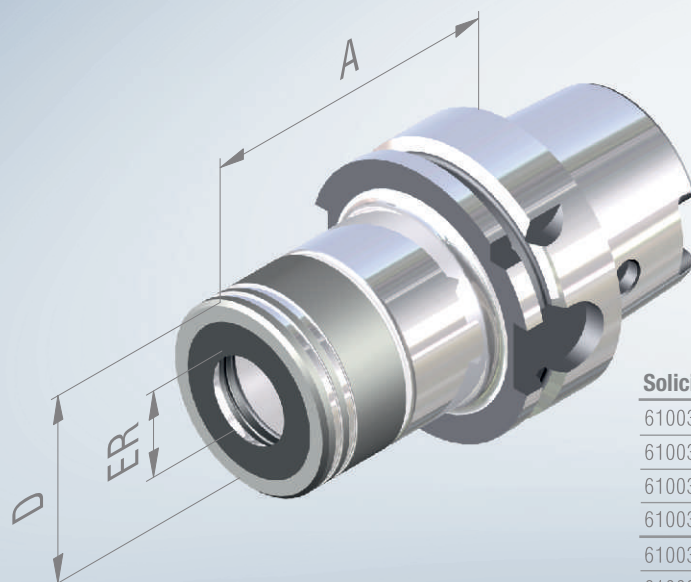
### EQUILBRADO CON PRECISIÓN

G 2,5 con 25.000<sup>rpm</sup> o  
desequilibrio residual máx.  
≤ 1 gmm

Solicitar	HSK	ER	D	A	Capacidad de sujeción*	Grupo
606332-002	63	16	34	75	1-10	D
606332-004	63	25	44	75	1-16	D
606332-005	63	32	52	75	2-20	D
606332-006	63	40	62	85	4-26	D

Solicitar	HSK	ER	D	A	Capacidad de sujeción*	Grupo
606332-02	63	16	34	100	1-10	D
606332-04	63	25	44	100	1-16	D
606332-05	63	32	52	100	2-20	D
606332-06	63	40	62	120	4-26	D
606332-52	63	16	34	130	1-10	D
606332-54	63	25	44	130	1-16	D
606332-55	63	32	52	130	2-20	D
606332-62	63	16	34	160	1-10	D
606332-64	63	25	44	160	1-16	D
606332-65	63	32	52	160	2-20	D

## Portapinzas ER de precisión HAWK EYE®, HSK-A 100



### EQUILBRADO CON PRECISIÓN

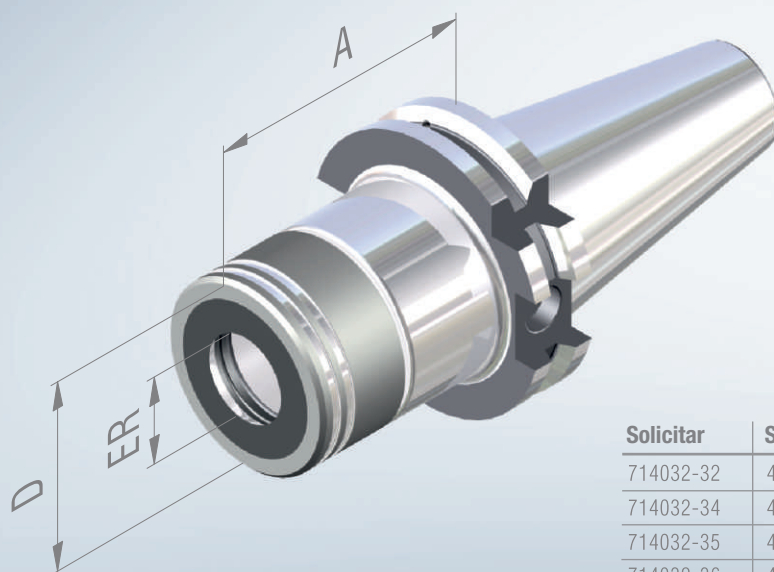
G 2,5 con 25.000<sup>rpm</sup> o  
desequilibrio residual máx.  
≤ 1 gmm

Solicitar	HSK	ER	D	A	Capacidad de sujeción*	Grupo
610032-002	100	16	34	75	1-10	D
610032-004	100	25	44	75	1-16	D
610032-005	100	32	52	75	2-20	D
610032-006	100	40	62	85	4-26	D

Solicitar	HSK	ER	D	A	Capacidad de sujeción*	Grupo
610032-02	100	16	34	100	1-10	D
610032-04	100	25	44	100	1-16	D
610032-05	100	32	52	100	2-20	D
610032-06	100	40	62	100	4-26	D
610032-52	100	16	34	130	1-10	D
610032-54	100	25	44	130	1-16	D
610032-55	100	32	52	130	2-20	D
610032-56	100	40	62	130	4-26	D
610032-62	100	16	34	160	1-10	D
610032-64	100	25	44	160	1-16	D
610032-65	100	32	52	160	2-20	D
610032-66	100	40	62	160	4-26	D

\* El portapinzas solo puede sujetar el diámetro nominal de la pinza. Volumen de entrega con tuerca de apriete.

## Portapinzas ER de precisión HAWK EYE®, SK 40 Forma AD/B



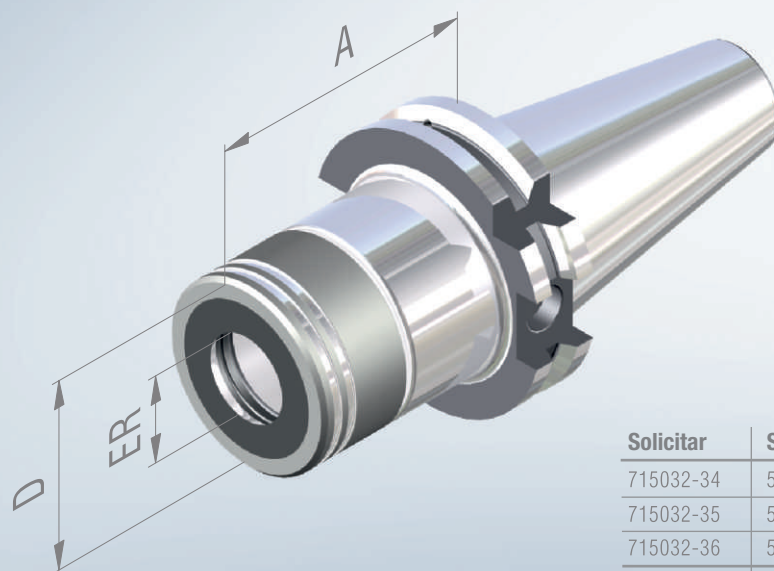
### EQUILBRADO CON PRECISIÓN

G 2,5 con 25.000<sup>rpm</sup> o  
desequilibrio residual máx.  
≤ 1 gmm

Solicitar	SK	ER	D	A	Capacidad de sujeción*	Grupo
714032-02	40	16	34	70	1-10	D
714032-04	40	25	44	70	1-16	D
714032-05	40	32	52	70	2-20	D
714032-06	40	40	62	70	4-26	D

Solicitar	SK	ER	D	A	Capacidad de sujeción*	Grupo
714032-32	40	16	34	100	1-10	D
714032-34	40	25	44	100	1-16	D
714032-35	40	32	52	100	2-20	D
714032-36	40	40	62	100	4-26	D
714032-52	40	16	34	130	1-10	D
714032-54	40	25	44	130	1-16	D
714032-55	40	32	52	130	2-20	D
714032-62	40	16	34	160	1-10	D
714032-64	40	25	44	160	1-16	D
714032-65	40	32	52	160	2-20	D

## Portapinzas ER de precisión HAWK EYE®, SK 50 Forma AD/B



### EQUILBRADO CON PRECISIÓN

G 2,5 con 25.000<sup>rpm</sup> o  
desequilibrio residual máx.  
≤ 1 gmm

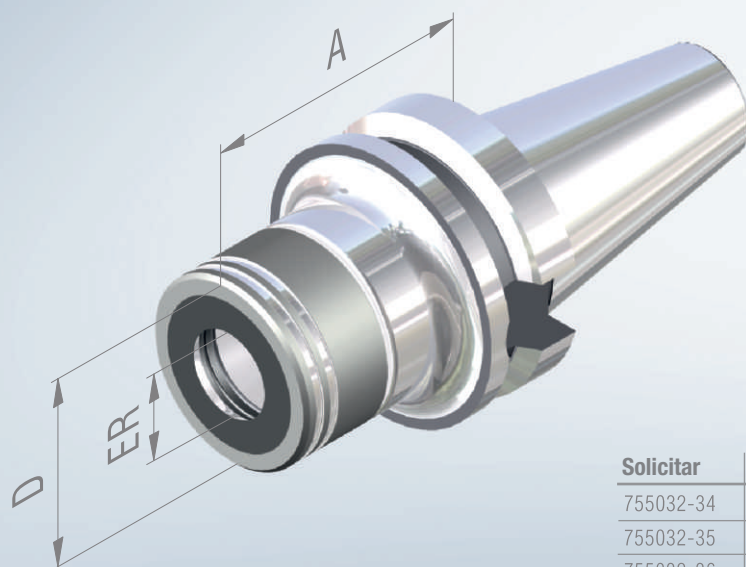
Solicitar	SK	ER	D	A	Capacidad de sujeción*	Grupo
715032-04	50	25	44	70	1-16	D
715032-05	50	32	52	70	2-20	D
715032-06	50	40	62	70	4-26	D

Solicitar	SK	ER	D	A	Capacidad de sujeción*	Grupo
715032-34	50	25	44	100	1-16	D
715032-35	50	32	52	100	2-20	D
715032-36	50	40	62	100	4-26	D
715032-54	50	25	44	130	1-16	D
715032-55	50	32	52	130	2-20	D
715032-56	50	40	62	130	4-26	D
715032-64	50	25	44	160	1-16	D
715032-65	50	32	52	160	2-20	D
715032-66	50	40	62	160	4-26	D

\* El portapinzas solo puede sujetar el diámetro nominal de la pinza. Volumen de entrega con tuerca de apriete.



## Portapinzas ER de precisión HAWK EYE®, BT 50 Forma AD/B



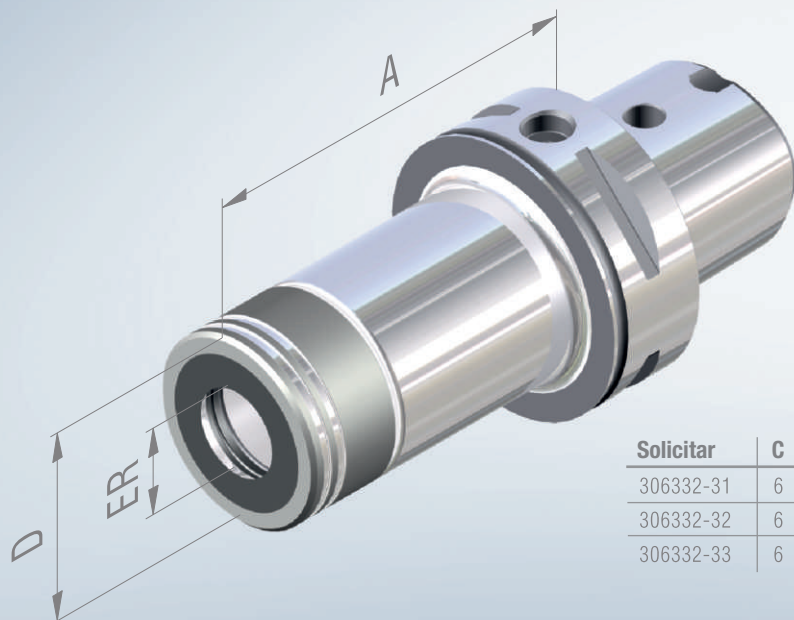
### EQUILBRADO CON PRECISIÓN

G 2,5 con 25.000<sup>rpm</sup> o  
desequilibrio residual máx.  
≤ 1 gmm

Solicitar	BT	ER	D	A	Capacidad de sujeción*	Grupo
755032-04	50	25	44	70	1-16	D
755032-05	50	32	52	70	2-20	D
755032-06	50	40	62	80	4-26	D

Solicitar	BT	ER	D	A	Capacidad de sujeción*	Grupo
755032-34	50	25	44	100	1-16	D
755032-35	50	32	52	100	2-20	D
755032-36	50	40	62	100	4-26	D
755032-54	50	25	44	130	1-16	D
755032-55	50	32	52	130	2-20	D
755032-56	50	40	62	130	4-26	D
755032-64	50	25	44	160	1-16	D
755032-65	50	32	52	160	2-20	D
755032-66	50	40	62	160	4-26	D

## Portapinzas ER de precisión HAWK EYE®, CORUM



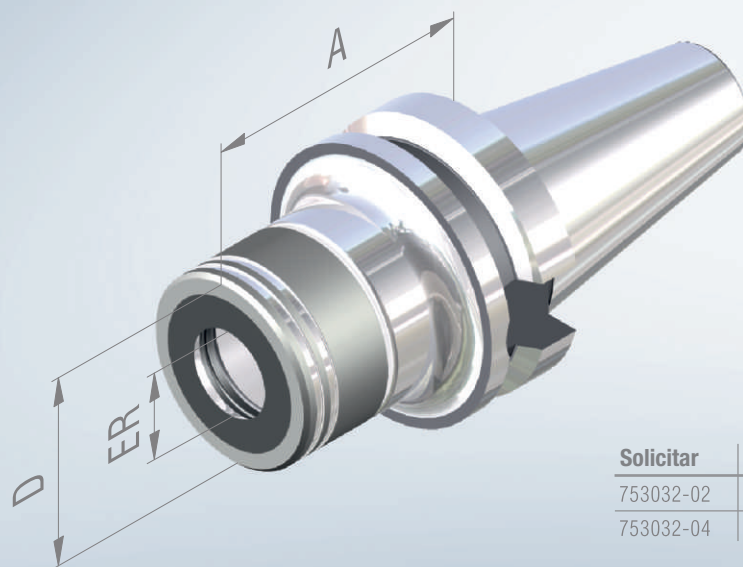
### EQUILBRADO CON PRECISIÓN

G 2,5 con 25.000<sup>rpm</sup> o  
desequilibrio residual máx.  
≤ 1 gmm

Solicitar	C	ER	D	A	Capacidad de sujeción*	Grupo
306332-31	6	16	34	100	1-10	E
306332-32	6	25	44	100	1-16	E
306332-33	6	32	52	100	2-20	E

\* El portapinzas solo puede sujetar el diámetro nominal de la pinza. Volumen de entrega con tuerca de apriete.

## Portapinzas ER de precisión HAWK EYE®, BT 30 Forma AD

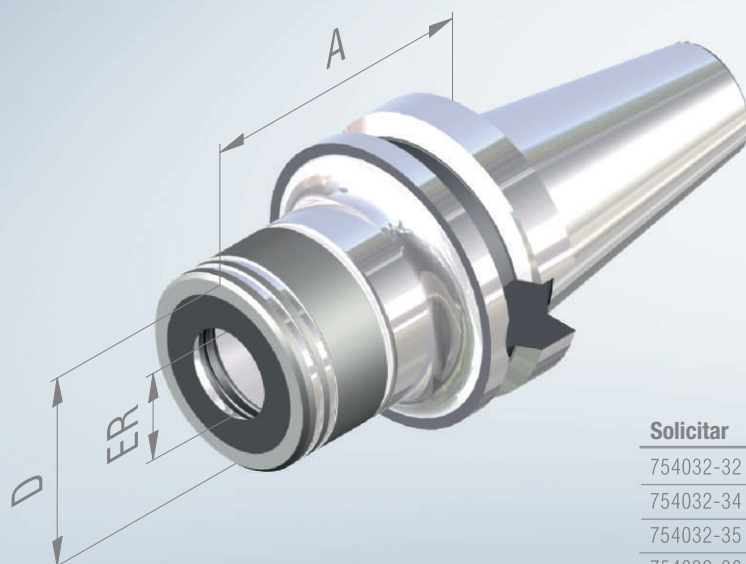


### EQUILIBRADO CON PRECISIÓN

G 2,5 con 25.000<sup>rpm</sup> o  
desequilibrio residual máx.  
≤ 1 gmm

Solicitar	BT	ER	D	A	Capacidad de sujeción*	Grupo
753032-02	30	16	34	60	1-10	D
753032-04	30	25	44	60	1-16	D

## Portapinzas ER de precisión HAWK EYE®, BT 40 Forma AD



### EQUILIBRADO CON PRECISIÓN

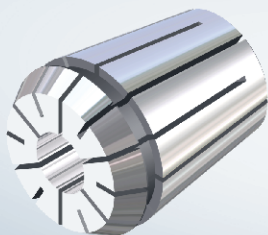
G 2,5 con 25.000<sup>rpm</sup> o  
desequilibrio residual máx.  
≤ 1 gmm

Solicitar	BT	ER	D	A	Capacidad de sujeción*	Grupo
754032-02	40	16	34	70	1-10	D
754032-04	40	25	44	70	1-16	D
754032-05	40	32	52	70	2-20	D
754032-06	40	40	62	70	4-26	D

Solicitar	BT	ER	D	A	Capacidad de sujeción*	Grupo
754032-32	40	16	34	100	1-10	D
754032-34	40	25	44	100	1-16	D
754032-35	40	32	52	100	2-20	D
754032-36	40	40	62	100	4-26	D
754032-52	40	16	34	130	1-10	D
754032-54	40	25	44	130	1-16	D
754032-55	40	32	52	130	2-20	D
754032-62	40	16	34	160	1-10	D
754032-64	40	25	44	160	1-16	D
754032-65	40	32	52	160	2-20	D

\* El portapinzas solo puede sujetar el diámetro nominal de la pinza. Volumen de entrega con tuerca de apriete.

## Pinzas ER, precisión de repetición 5 $\mu$



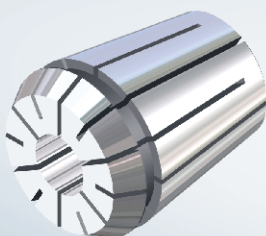
- Modelo de alta precisión con concentricidad y precisión de repetición de 5  $\mu$ .
- Todos los cantos longitudinales desbarbados y además redondeados. Esto protege el interior del cono y garantiza una constante y elevada concentricidad!
- Fuerzas de sujeción elevadas y rigidez mediante el acabado Super-Finish.

Solicitar	ER	Diam.	Ascendente	Grupo
124-1xxx	16	1,0-2,5	0,5	D
		3,0-10,0	1	D
124-3xxx	25	1,0-2,5	0,5	D
		3,0-16,0	1	D
124-4xxx	32	2,0-2,5	0,5	D
		3,0-20,0	1	D
124-5xxx	40	4,0-26,0	1	D

Por favor, completar la referencia con el diámetro respectivo de la pinza, p. e. ER16 con  $\varnothing$  2,5 = 124-1025.

\*\*\* Dimensiones con diámetro x,5 bajo demanda.

## Pinzas ER, precisión de repetición 2 $\mu$



- Modelo de alta precisión con concentricidad y precisión de repetición de 2  $\mu$ .
- Todos los cantos longitudinales desbarbados y además redondeados. Esto protege el interior del cono y garantiza una constante y elevada concentricidad!
- Fuerzas de sujeción elevadas y rigidez mediante el acabado Super-Finish.

Solicitar	ER	Diam.	Ascendente	Grupo
131-1xxx	16	1,0	1	C
		2,0	1	C
		3,0-10,0	1	C
131-3xxx	25	1,0	1	C
		2,0	1	C
		3,0-16,0	1	C
131-4xxx	32	2,0	1	C
		3,0-20,0	1	C
131-5xxx	40	4,0-26,0	1	C

Por favor, completar la referencia con el diámetro respectivo de la pinza, p. e. ER16 con  $\varnothing$  6,0 = 131-106.

## Llave redonda para HAWK EYE®



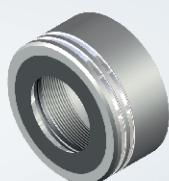
Solicitar	ER	Grupo
163-12	16	C
163-14	25	C
163-15	32	C
163-16	40	C

## Llave dinamométrica redonda para HAWK EYE®



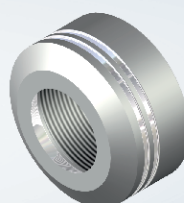
Solicitar	ER	Grupo
163-62	16	C
163-64	25	C
163-65	32	C
163-66	40	C

## Tuerca redonda con rodamiento de bolas HAWK EYE®



Solicitar	ER	Grupo
137-02R	16	C
137-04R	25	C
137-05R	32	C
137-06R	40	C

## Tuerca redonda lisa standard (para pinzas herméticas)



Solicitar	ER	Grupo
137-42R	16	C
137-44R	25	C
137-45R	32	C
137-46R	40	C



## SCHÜSSLER SISTEMA DE SUJECCIÓN DE HERRAMIENTAS – ¡Ventajas para su producción!



MADE IN GERMANY

### Brillante fabricación en Bodelshausen

Desde hace casi 50 años, Schüssler ha estado fabricando portaherramientas en Bodelshausen (Baden-Wuerttemberg, Alemania) y hoy es uno de los principales fabricantes que disfruta de una excelente reputación en todo el mundo. Fundada por Karl Schüssler en 1970, desde el principio, la compañía comenzó a fabricar portaherramientas.

Nuestras características de calidad van mucho más allá de los requisitos de la norma. Nuestro experimentado personal de ventas proporciona servicios de asesoría personal y competente para todos nuestros productos.

### Nuestra gama de productos es el siguiente:

- Portapinzas ER y ER „Mini“
- NUEVO: HAWK EYE, portapinzas de alta precisión
- Mandrinos de contracción térmica 4,5 ° y 3 ° (fino)
- NUEVO: TITANIUM, Mandrino de contracción térmica con sistema anti-salida herramienta.
- Portafresas Weldon
- Portaherramientas con suministro de refrigerante a la herramienta („Cool Tool“)
- Portafresas y muchos más
- Máquina de Inducción Térmica + equipamiento

Todos los portaherramientas están disponibles en todos los mangos cónicos comunes en diferentes versiones:

- HSK-A 40/50/63/80/100
- HSK-E 32/40/50 y HSK-F 63
- SK 40 y 50 DIN 69871 Forma AD / B
- MAS BT 30/40/50 y BT con doble contacto BTD 30/40
- Cono poligonal „Corum“ C4 / C5 / C6 / C8

Todos los tipos de portaherramientas están disponibles en varias longitudes como estándar y equilibrado fino a G.2,5 a 25.000 min<sup>-1</sup> o max.desequilibrio -1 gmm.

SCHÜSSLER CNC-TOOLING ESPAÑA, S.L.  
AVENIDA DIAGONAL 421,3°  
08008 BARCELONA, ESPAÑA  
Móvil +34 665 349 396  
espana@k-schuessler.de

