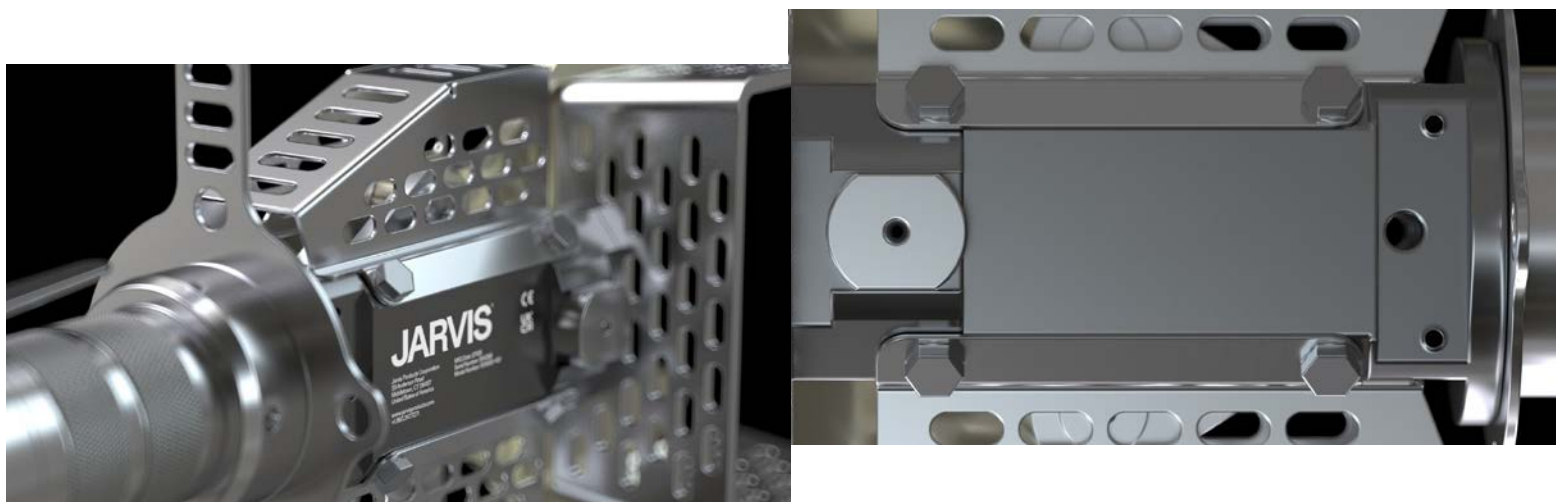


4CL



CIZALLA CORTA PATAS PARA PORCINO



JARVIS®

6325001.1

Jarvis Products Corporation
33 Anderson Road
Middletown, CT 06457
Estados Unidos de América

www.jarvisproducts.com
sales@jarvisproducts.com
T +1 860.347.7271
F +1 860.347.6978

Descripción		
■	Herramienta robusta y potente para cortar dedos o patas de cerdos y cerdas, así como para cortar corvejones de terneros y ovejas.	
■	Limpio y eficaz: sin astillas ni polvo de huesos.	
■	Ligero: todos los modelos pesan menos de 4 kg/8,8 libras.	
■	Corte rápido: sólo 0,7 segundos por corte.	
■	La 4CL puede utilizarse en vertical o en horizontal, lo que facilita el trabajo.	
■	El protector de la cuchilla se puede montar a ambos lados para diestros y zurdos.	
■	Cumple los requisitos nacionales e internacionales de seguridad e higiene.	

Selección de equipos y accesorios		Número de pedido
4CL AT (accionador de aire) 80 mm apertura, cuchilla estándar		4025193
4CL AT (accionador de aire) 80 mm de apertura, cuchilla larga		4025195
4CL DT (accionador directo), 80 mm de apertura, cuchilla estándar		4025192
4CL DT (accionador directo) 80 mm de apertura, cuchilla larga		4025194
Unidad de potencia hidráulica		Consulte su oficina de ventas local de JARVIS® para obtener recomendaciones sobre la unidad de potencia/caja de control (especifique AT o DT)
Equilibrador		4042231

4CL		
Límites espaciales	1 m ²	10,8 ft ²
Longitud total	400 mm	16 pulg.
Anchura total	150 mm	6 pulg.
Altura total	90 mm	3,5 pulg.
Apertura de la cuchilla	80 mm	3,15 pulg.
Fuerza de corte máxima (a 2400 psi)	10,9 kN	2,450 lbf
Ciclo de corte a 9,84 l/min 2,6 gal/min		0,7 s
Presión máxima de funcionamiento	165 bar	2.400 psi
Emisión de vibraciones	< 2,5 m/s ²	< 8,2 pies/s ²
Palanca de control	Simple Hidráulico	

Unidad de potencia hidráulica		
Viscosidad del aceite a 40° C / 100° F	46 ISO	200 SUS
Caudal de aceite	9,8 L/min	2,6 gal/min
Tensión de funcionamiento	460 / 230V, 3 ph, 60 Hz estándar	
	otras tensiones y 50 Hz disponibles	
Presión máxima de funcionamiento	165 bar	2.400 psi
Consulte a su oficina de ventas local de JARVIS® para obtener recomendaciones sobre la unidad de potencia / caja de control (especifique AT o DT).		

La validez de las directivas de conformidad CE / UKCA quedará anulada si se realizan modificaciones en la herramienta sin la aprobación de **JARVIS®**.