

 CLAROFLEX®
Pivot

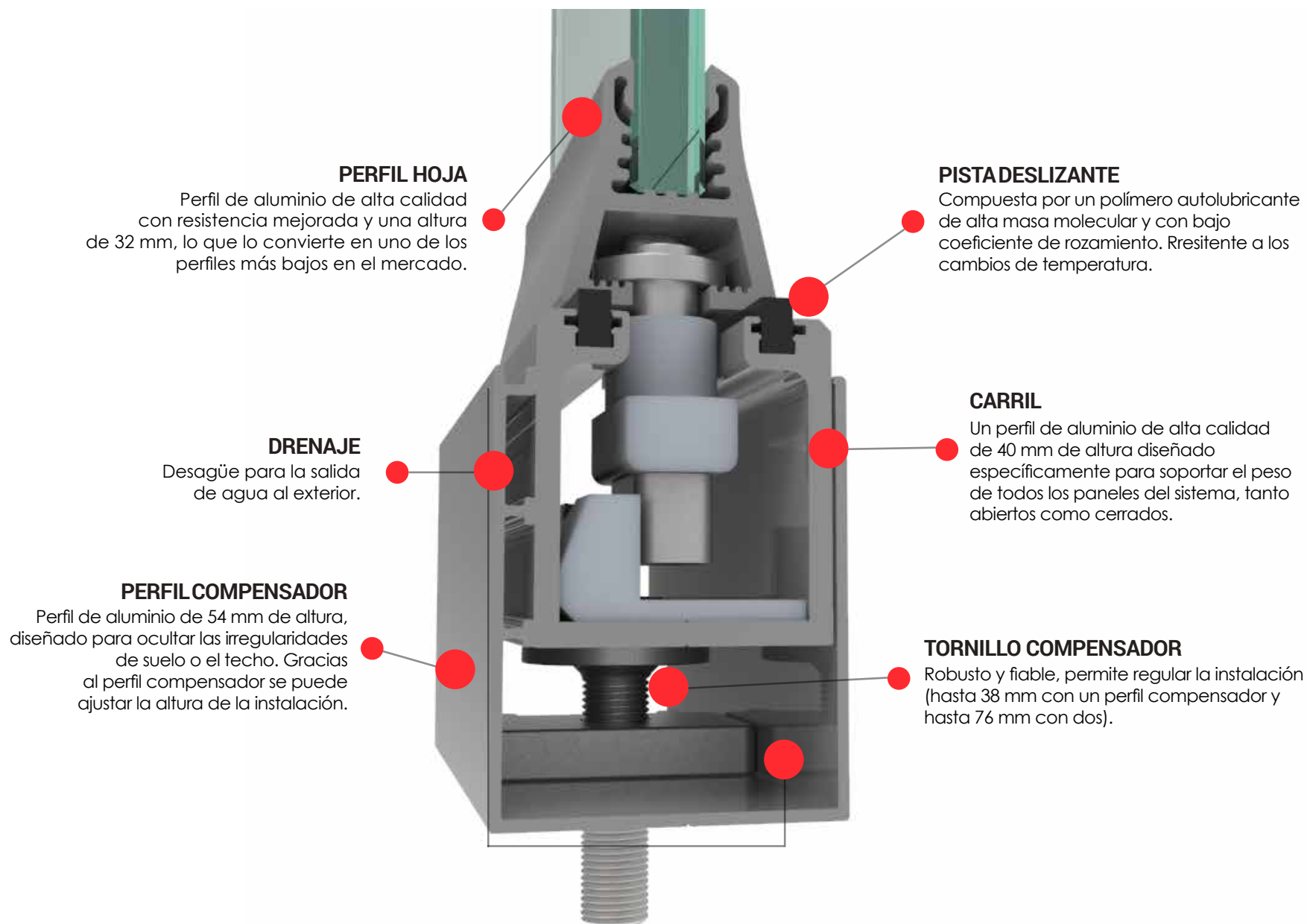




PRESENTAMOS EL NUEVO Y EXCLUSIVO SISTEMA DE CORTINAS DE CRISTAL CLAROFLEX® PIVOT

La mejor solución para su hogar y negocio.

Mediante la utilización del sistema, usted puede fácilmente aumentar la superficie útil de su balcón, terraza, porche o local, convirtiendo espacios exteriores en interiores sin aumentar la superficie construida, pudiendo disfrutar de ellos todos los días del año.



VENTAJAS DE CLAROFLEX® PIVOT



El sistema ofrece un efecto panorámico ya que casi cerrado es casi imperceptible, gracias a la ausencia de perfiles verticales.



Los paneles se mueven suavemente sobre una pista deslizante especial. El sistema no utiliza rodamientos, por lo que el mantenimiento se reduce al mínimo.



El sistema dispone de marcado CE. Además, todos los componentes son de fabricación europea.



Es posible instalar una puerta intermedia móvil en cualquier parte del sistema (no sólo en los extremos).



El sistema es de apoyo inferior. Esto le proporciona una gran estabilidad y seguridad, ya que los paneles no están colgados del techo, a diferencia de otros sistemas.



Puede seleccionar la configuración de apertura que mejor se adapte a sus necesidades.



CLAROFLEX® es la cortina de cristal con mayor resistencia al viento y más hermética del mercado.

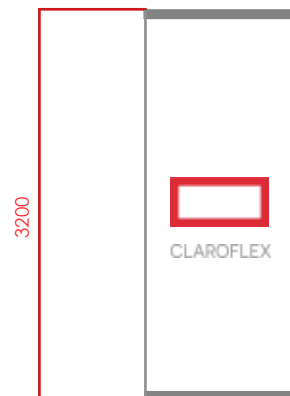


El sistema ofrece la posibilidad de compensar las irregularidades del hueco hasta en 76 mm utilizando los perfiles compensadores inferior y superior.

Estas y otras muchas características técnicas diferencian el sistema CLAROFLEX® de otras cortinas de cristal presentes en el mercado.

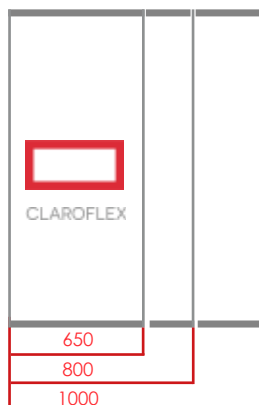
DESCRIPCIÓN DEL SISTEMA CLAROFLEX® PIVOT

1. Altura máxima del sistema:



3200 mm

2. Ancho de paneles:



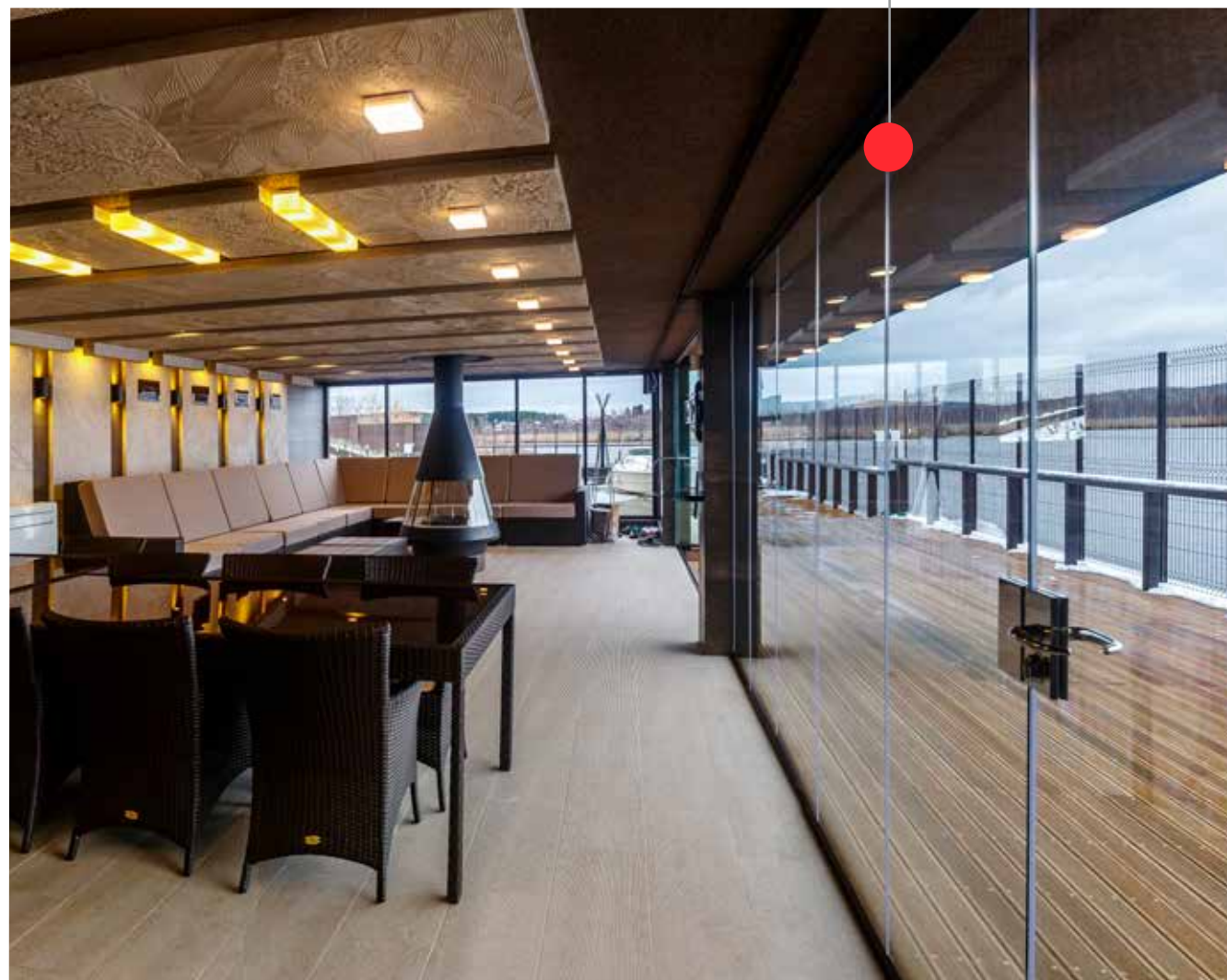
Ancho recomendado de panel: 650 mm

Ancho máximo de panel: 800 mm

Ancho máximo de puerta: 1000 mm

3. Número máximo de paneles.

Se pueden recoger 16 paneles en cada apertura, pero consúltenos si necesita más.



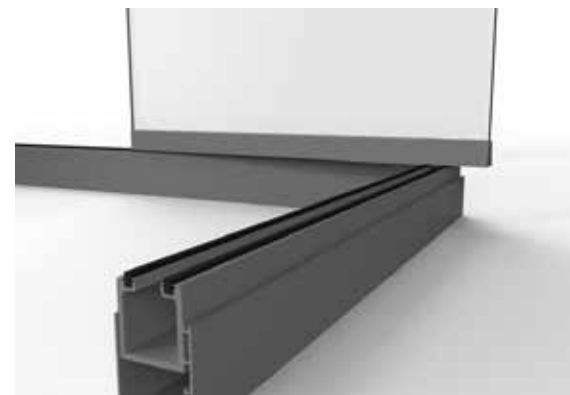
DESCRIPCIÓN DEL SISTEMA CLAROFLEX® PIVOT



4. Los paneles pueden pasar por esquinas con ángulos de 90° hasta 270°.



Los paneles se mueven suave y silenciosamente sobre la pista deslizante con un mínimo coeficiente de rozamiento.

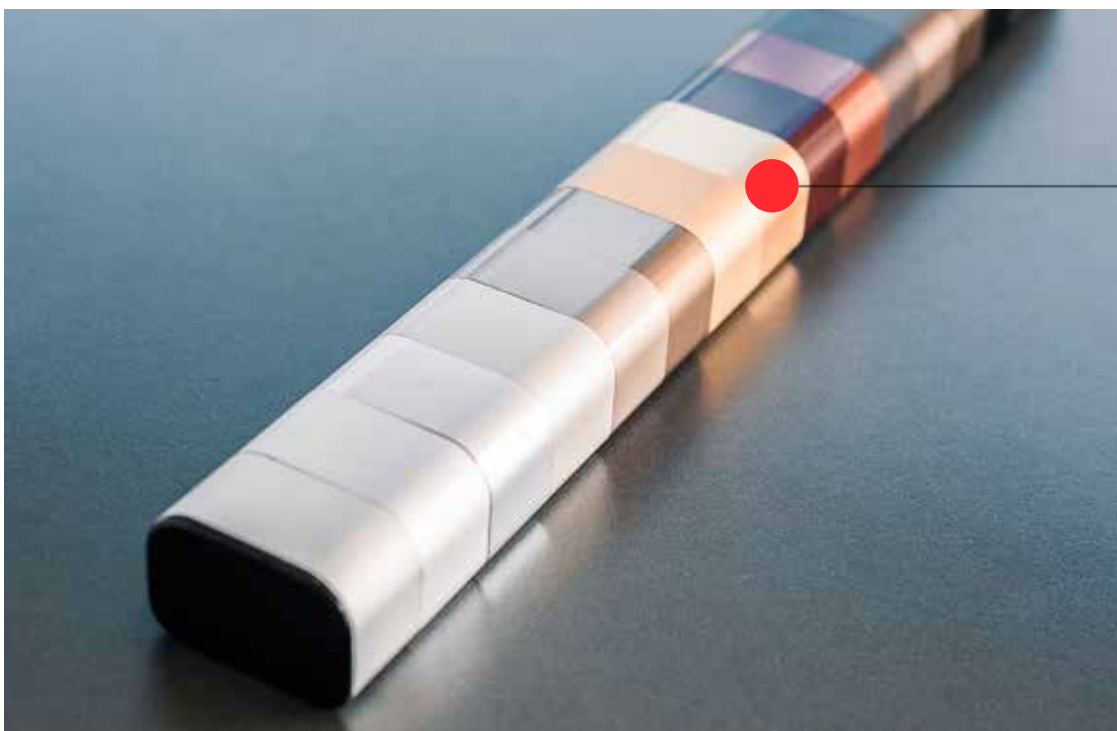


DESCRIPCIÓN DEL SISTEMA CLAROFLEX® PIVOT



ACABADOS DE CLAROFLEX® PIVOT

El sistema Claroflex® Pivot puede ser personalizado para adaptarlo al espacio y a la decoración existente.



Anodizado

Disponemos de una amplia gama de colores anodizados con un espesor mínimo de 15 – 18 micras, con posibilidad de acabados en mate, brillo y alto brillo.

Lacado RAL

Se puede elegir cualquier color de la carta RAL para los perfiles de aluminio.

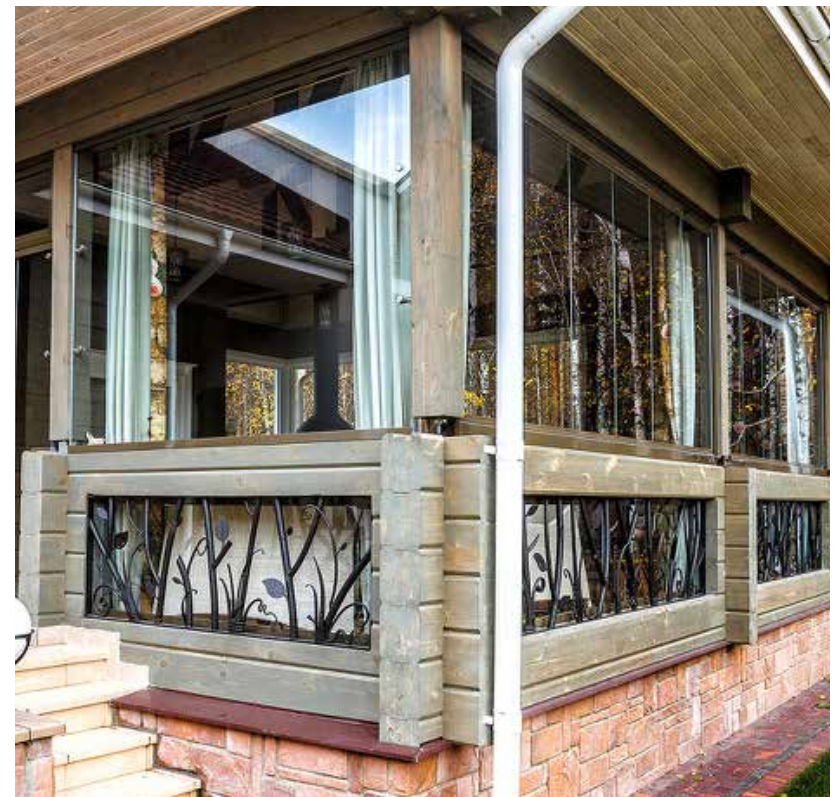
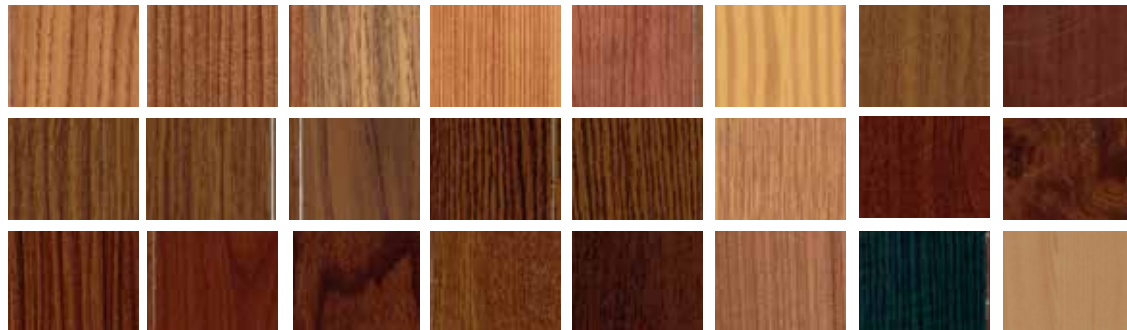


ACABADOS DE CLAROFLEX® PIVOT



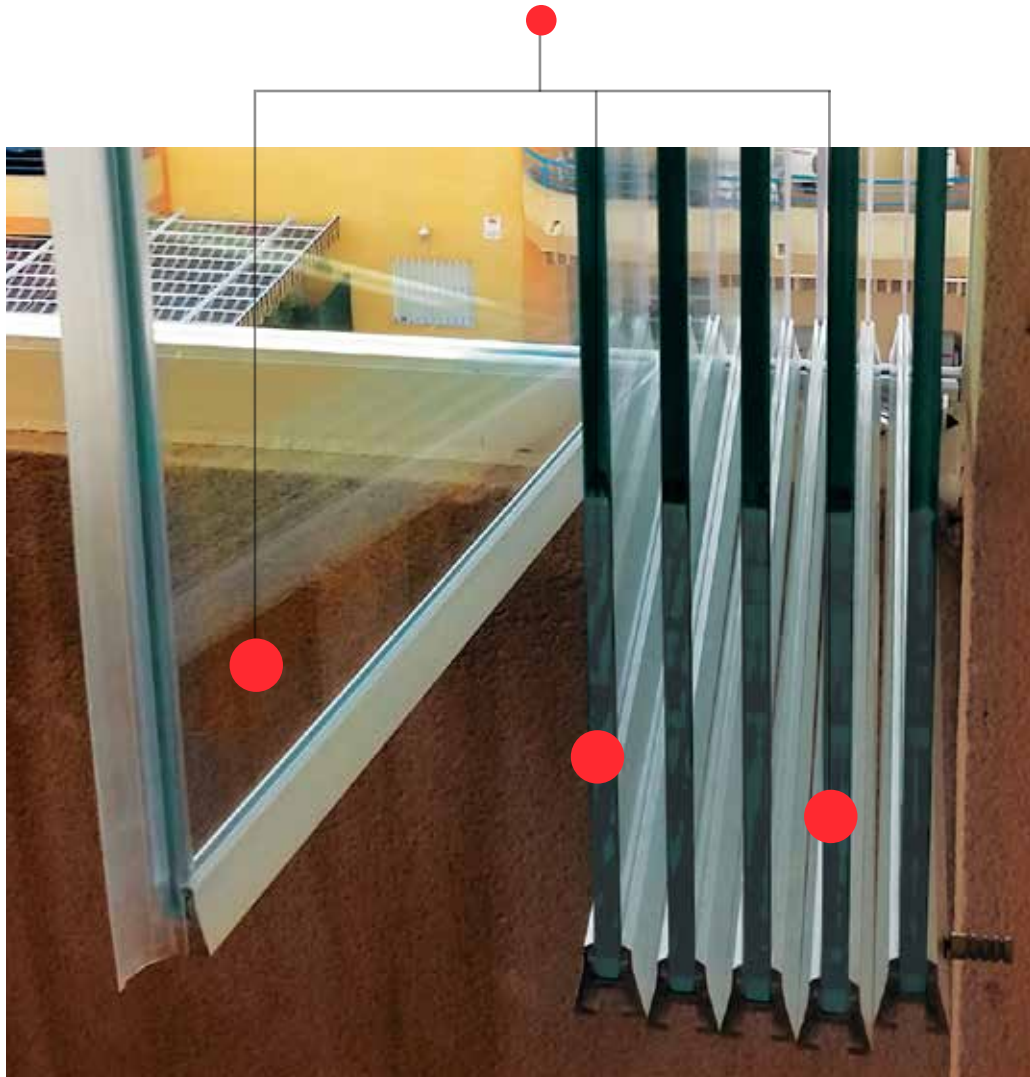
Acabados en color madera.

Revestimiento decorativo que imita el dibujo y la textura de diferentes tipos de madera.



VIDRIOS PARA CLAROFLEX® PIVOT

Dependiendo de la altura de la instalación, se puede utilizar vidrio templado o laminado con espesores de 8, 10 o 12 mm.



Se puede personalizar la apariencia de la instalación usando vidrios tintados, mateados o impresos, así como vidrios de protección solar, bajo emisivos, etc.

CONFIGURACIONES DEL SISTEMA CLAROFLEX® PIVOT

1. SlidingDoor

La puerta intermedia móvil Claroflex® SlidingDoor se puede colocar en cualquier lugar de la instalación, utilizándola como una puerta normal independiente de otros paneles y luego moverla junto con el resto de paneles y abrir completamente todo el hueco. Compatible con cualquier cerradura para vidrio.

La anchura máxima de la puerta móvil es de 950 mm.



Sistema cerrado



Sistema cerrado con la puerta móvil abierta.



Sistema parcialmente abierto



CONFIGURACIONES DEL SISTEMA CLAROFLEX® PIVOT



2. Sistema con apertura al exterior

Los paneles del sistema se pueden abrir hacia el exterior. Esto facilita la colocación de muebles y otros elementos decorativos en el interior.



3. Sistema sin brazo Claroflex® Armless

La configuración sin brazo permite colocar sin ningún impedimento cortinas, persianas o similares a ras de la cortina. Además, el sistema cierra automáticamente empujando el panel, sin necesidad de accionar el cierre superior.

CONFIGURACIONES DEL SISTEMA CLAROFLEX® PIVOT

4. Sistema con cierre lateral Claroflex® SideLock

El cierre lateral otorga un mayor aislamiento ya que al accionarse presiona a los paneles entre sí, actuando todos como un único vidrio.

Además, al estar el cierre en el marco y no en el panel, el impacto estético es aún menor.



Sistema con cierre lateral cerrado.



Sistema con cierre lateral con la puerta abierta.



Sistema con cierre lateral con todos los paneles recogidos.



5. Puerta con perno hidráulico

En lugares de paso frecuente se puede instalar una puerta junto al sistema pero de funcionamiento independiente, lo que facilita el tráfico de personas.



CONFIGURACIONES DEL SISTEMA CLAROFLEX® PIVOT



Apertura de los paneles a un lado.

El número máximo de paneles que se pueden recoger en cada apertura es de 18.



Apertura de los paneles a ambos lados.

Permite acristalar grandes vanos.



Apertura de los paneles hacia el exterior.

Los cierres superior e inferior se pueden accionar desde el interior de estancia aunque la apertura sea exterior.



Puerta independiente con pernio hidráulico.

El resto de paneles se abre en el lado opuesto a la puerta.



Sistemas en espacios curvados.

Los paneles pueden desplazarse por los múltiples ángulos y apilarse en los extremos.



Puerta móvil Claroflex® SlidingDoor.

La puerta móvil Claroflex® SlidingDoor se puede colocar en cualquier lugar de la instalación, utilizándola como una puerta normal independiente de otros paneles y luego moverla junto con el resto de paneles y abrir completamente todo el hueco. Compatible con cualquier cerradura para vidrio.



Sistemas con esquinas rectas.

Los paneles pueden desplazarse por los las esquinas y apilarse en los extremos.



Sistemas con formas.

Los paneles pueden desplazarse por los múltiples ángulos y apilarse en los extremos.



Puerta independiente.

El resto de paneles se abre en el lado opuesto a la puerta.

CIERRES ESTÁNDAR DE CLAROFLEX® PIVOT

CIERRES ESTÁNDAR

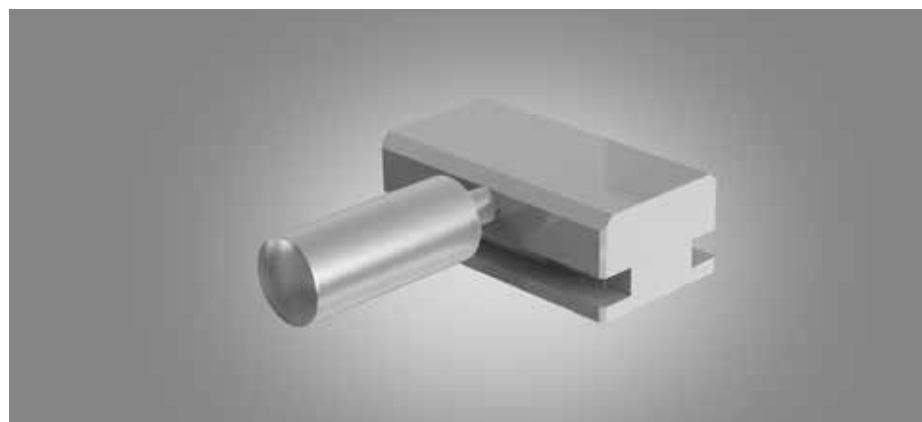
En la configuración estándar de Claroflex® Pivot la apertura se realiza con los cierres superior e inferior.

Estos cierres son dos mecanismos independientes uno de otro que evitan una apertura accidental del sistema.

Cierre superior



Cierre inferior



La configuración estándar dispone de una posición de ventilación. En esta posición, la puerta queda semiabierta permitiendo una ligera separación entre paneles con la que se puede regular el paso de aire a la estancia acristalada.

CERRADURAS PARA CLAROFLEX® PIVOT

CERRADURA CON MANETA CORTA SIS044



ESPECIFICACIONES

Dimensiones totales (alto x ancho x fondo): 160x90x130 mm.

Acabados: Inox brillo – Inox satinado (mate).

Vidrios: 10 y 12 mm.

Bombín por ambos lados: Sí.

CARACTERÍSTICAS

- Tornillería en acero inoxidable.
- Frontales en acero inoxidable.
- Tapas embellecedoras en acero inoxidable AISI 316.
- Maneta reversible.
- Resbalón accionado por llave.
- Entrada cilindro 40 mm.

ESPECIFICACIONES

Dimensiones totales: 160x160x135 mm.

Acabados: Inox brillo – Inox satinado (mate).

Vidrios: 10 y 12 mm.

Bombín por ambos lados: Sí.

CARACTERÍSTICAS

- Tornillería en acero inoxidable.
- Frontales en acero inoxidable.
- Tapas embellecedoras en acero inoxidable AISI 316.
- Maneta reversible.
- Resbalón accionado por llave.
- Entrada cilindro 40 mm.

CERRADURA CON MANETA LARGA SIS045



Consulte más opciones en nuestro catálogo de cerraduras

SUJETAPANELES PARA CLAROFLEX® PIVOT

Sujetapaneles



Proporciona una fijación segura para los paneles abiertos.



Sujetapaneles metálico



Proporciona una fijación segura para los paneles abiertos

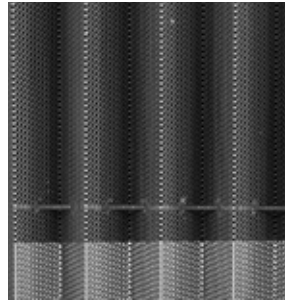
EXTRAS PARA CLAROFLEX® PIVOT

Tope de 90°



Está diseñado para impedir que los paneles se abran de más, lo que podría dañar a los propios paneles, las paredes o los elementos decorativos que se encuentren tras la cortina.

Mosquitera



Malla plisada de alta calidad que proporciona protección contra los insectos.

Triple felpudo



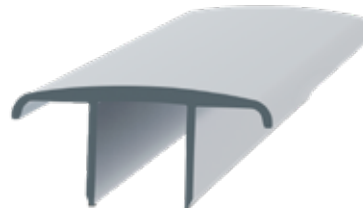
Mejora el aislamiento frente al ruido, viento o agua en la parte superior del sistema.

Pomo de cristal



Está diseñado para facilitar la apertura del panel.

Cubre carril



Evita que entre suciedad en el carril, daños a la pista deslizante en espacios con tráfico elevado y facilita el paso.

Perfil L



Se utiliza para hacer el sistema más hermético.

TAPETAS CLAROFLEX® PIVOT



Las tapetas se instalan en los extremos de los perfiles para presentar un acabado del sistema más estético.

PROYECTOS CON CLAROFLEX® PIVOT



El carril inferior del sistema se puede embutir para facilitar el paso.

PROYECTOS CON CLAROFLEX® PIVOT

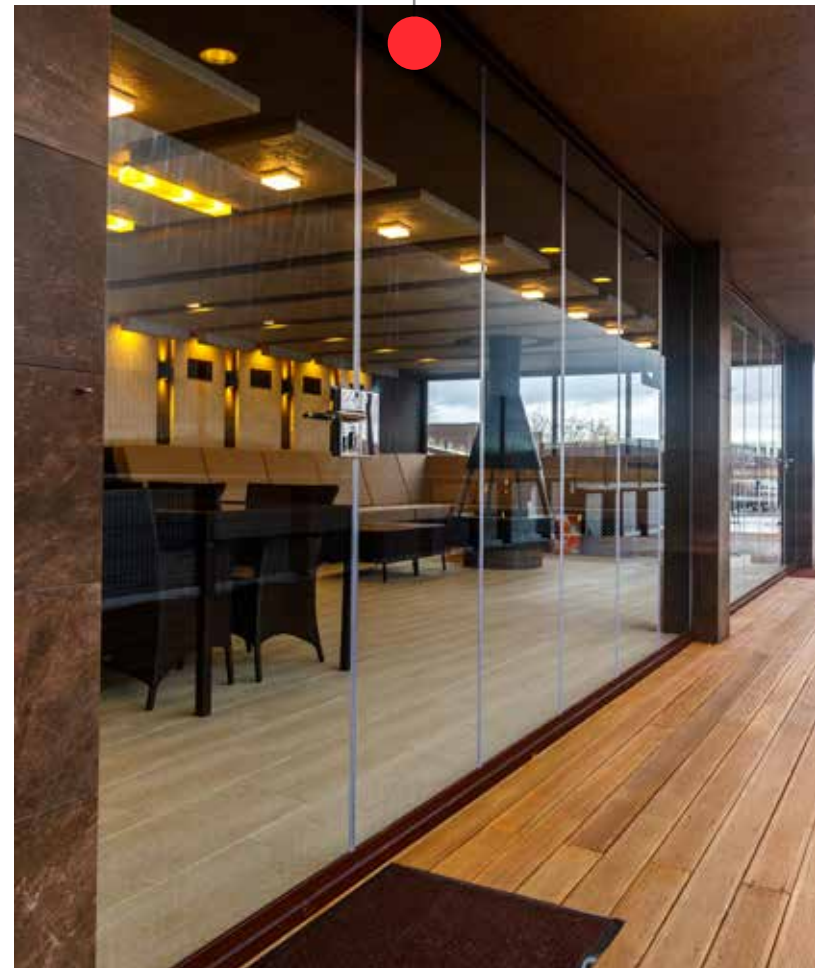


Gracias al sistema Claroflex®, se puede aumentar la superficie útil de la vivienda.

PROYECTOS CON CLAROFLEX® PIVOT



La fabricación y el montaje se realizan rápidamente.



PROYECTOS CON CLAROFLEX® PIVOT



No es necesario incurrir en gastos adicionales para reforzar la estructura del techo o del tejado en construcciones con vigas de madera.



PROYECTOS CON CLAROFLEX® PIVOT



El pomo de cristal está diseñado para facilitar la apertura del panel.

PROYECTOS CON CLAROFLEX® PIVOT



PROYECTOS CON CLAROFLEX® PIVOT



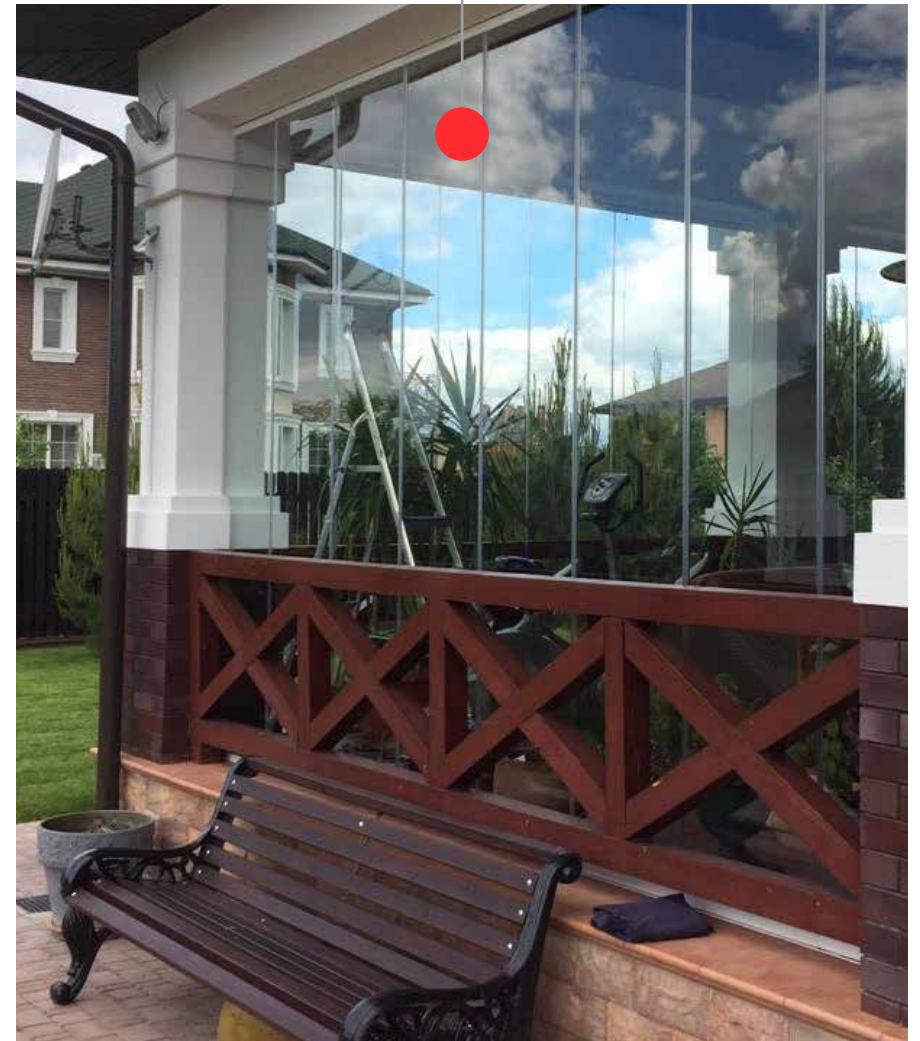
El sistema funciona por deslizamiento.
Los paneles se mueven suave y silenciosamente
sobre unas pistas deslizantes plásticas con un
bajo coeficiente de rozamiento.

PROYECTOS CON CLAROFLEX® PIVOT



La puerta móvil Claroflex® SlidingDoor se puede colocar en cualquier lugar de la instalación, utilizándola como una puerta normal independiente de otros paneles y luego moverla junto con el resto de paneles y abrir completamente todo el hueco.

La cortina de cristal le protege del polvo, lluvia y viento.



PROYECTOS CON CLAROFLEX® PIVOT



Los paneles no cuelgan de la guía superior,
lo que permite la instalación del sistema sin
refuerzos adicionales.



PROYECTOS CON CLAROFLEX® PIVOT



PROYECTOS CON CLAROFLEX® PIVOT



PROYECTOS CON CLAROFLEX® PIVOT



Sistema embutido

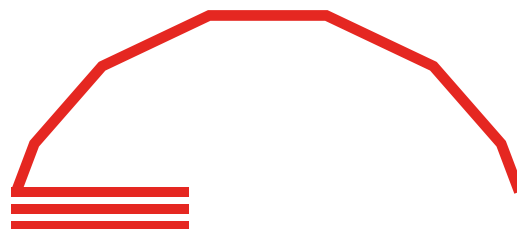


Los paneles plegados ocupan un espacio mínimo.

El sujetapaneles asegura una fijación fiable de las hojas plegadas.



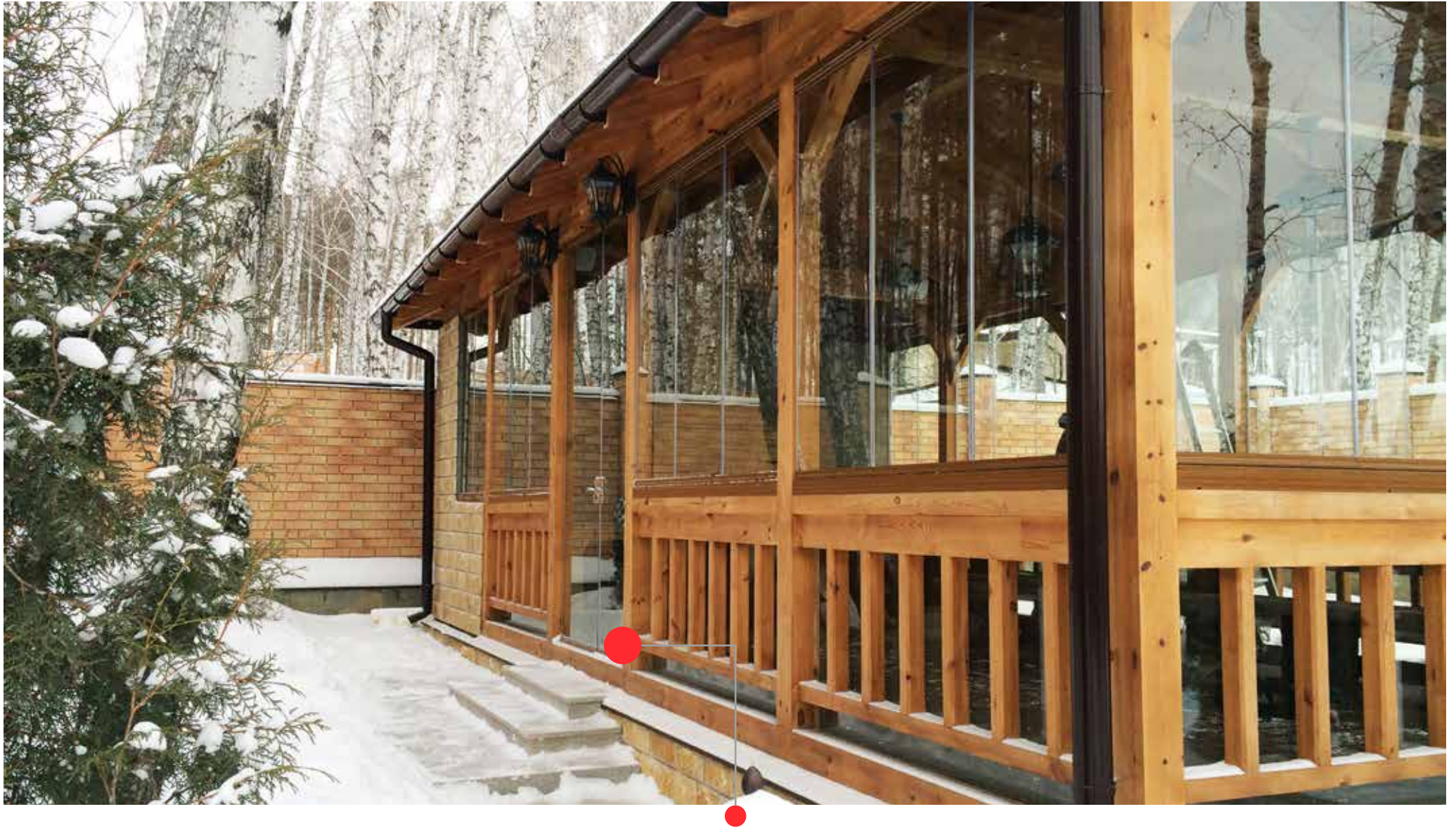
PROYECTOS CON CLAROFLEX® PIVOT



Sistemas en espacios curvados.

Los paneles pueden desplazarse por los múltiples ángulos y apilarse en los extremos.

PROYECTOS CON CLAROFLEX® PIVOT



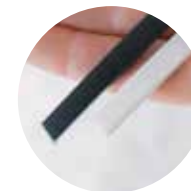
La cortina de cristal Claroflex® Pivot le permite disfrutar de su pérgola en cualquier clima.

PROYECTOS CON CLAROFLEX® PIVOT



Se puede personalizar la apariencia de la instalación usando vidrios tintados, mateados o impresos, así como vidrios de protección solar, bajo emisivos, etc.

PROYECTOS CON CLAROFLEX® PIVOT



Pista deslizante

La pista deslizante puede ser blanca o negra para adaptarse mejor al color de su sistema.

PROYECTOS CON CLAROFLEX® PIVOT



La fabricación y el montaje se realizan en plazos cortos, lo que reduce en gran medida el tiempo de instalación.



CLAROFLEX® PIVOT EN HOSTELERÍA



La cortina de cristal Claroflex® Pivot crea un espacio adicional que le permite aumentar la superficie aprovechable de su establecimiento.

CLAROFLEX® PIVOT EN HOSTELERÍA



CLAROFLEX® PIVOT EN HOSTELERÍA



CLAROFLEX® PIVOT EN HOSTELERÍA



CLAROFLEX® PIVOT EN HOSTELERÍA



CLAROFLEX® PIVOT EN HOSTELERÍA



CLAROFLEX® PIVOT EN BALCONES Y TERRAZAS



CLAROFLEX® PIVOT EN BALCONES Y TERRAZAS



CLAROFLEX® PIVOT EN BALCONES Y TERRAZAS



CLAROFLEX® PIVOT EN BALCONES Y TERRAZAS



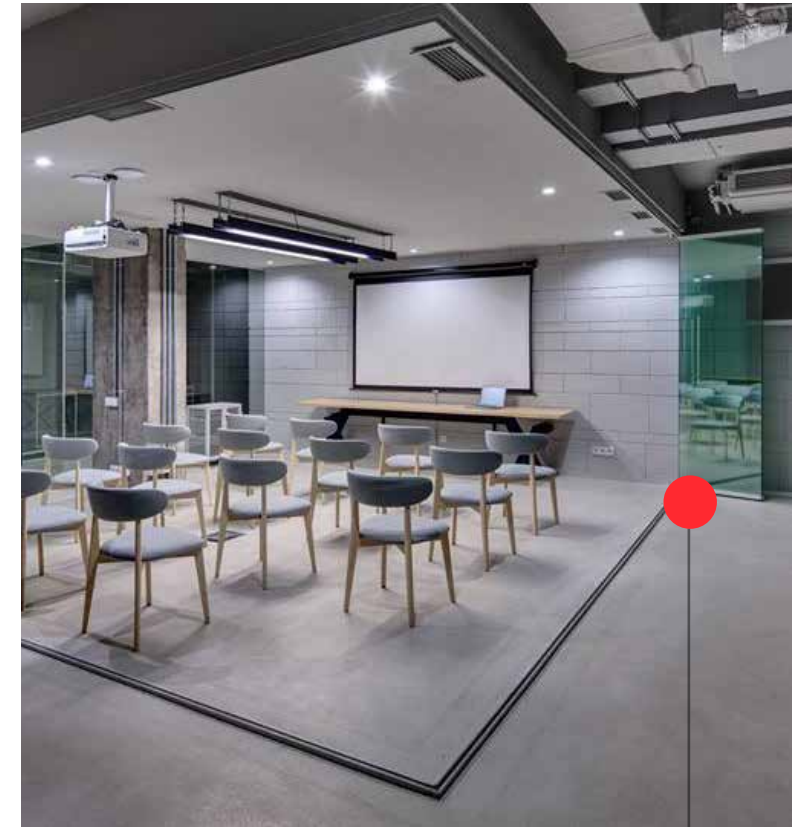
CLAROFLEX® PIVOT EN BALCONES Y TERRAZAS



CLAROFLEX® PIVOT EN INTERIORES

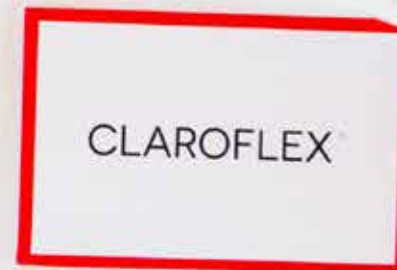


CLAROFLEX® PIVOT EN INTERIORES



Los paneles se pueden abrir hacia el exterior, y así poder colocar con total libertad los muebles y otros elementos decorativos.

CERTIFICACIONES





ensatec

Documento N° 241259

Hoja 1 de 9

RESISTENCIA A LAS CARGAS DE VIENTO. REQUISITOS DE PRESTACIONES INCLUIDA LA SEGURIDAD.

Empresa	Distribuidora De Sistemas De Cierre, S.L. P.I. El Cerro de Cártama, c/ Nicolás redondo, Parcela n° 1. Málaga.
Producto	Cerramiento corredero sin marco de tres hojas izquierda.
Modelo	ClaroFlex. Serie: Cortina
Dimensiones totales, (An x Al) mm	2065 x 2005
Material	Aluminio
Fecha de Ensayo	23.06.2016

Normas de Ensayo:
UNE-EN 1932:2014
Cargas externas y presiones. Resistencia
a las cargas de viento. Método de ensayo y
criterios de prestaciones
UNE-EN 13659:2004+A1:2009
Presiones. Requisitos de prestaciones
incluida la seguridad.
UNE-EN 13659:2016
Presiones y presiones ventosas externas.
Requisitos de prestaciones incluida la
seguridad.

Sección y/o fotografía:



Navarrete a 30 de Junio de 2016

Resistencia a las cargas de viento
Requisitos de prestaciones incluida
la seguridad

CLASE 6



Organismo

241259

Remite digitalmente por
NOMBRE, GARÍA Y GARÍA
LUS - SIF 16379152
Número de reconocimiento
(DAS) en el sistema
certificado Clase 2 CA,
con SICTP/ENES en el sistema
GARÍA VIGUERA LUS - SIF
16379152

Luis García Viguera
Responsable Técnico

El presente documento extrae y refleja los resultados asociados al informe de ensayo n° 241259 de fecha 23.06.2016
Para una adecuada identificación de las características del material ensayado y de los resultados obtenidos es imprescindible
disponer de la documentación referida.

Ensatec S.L.L. Polígono Lentiscáres. Avda. Lentiscáres, nº 4-6 • 26320 Navarrete (La Rioja) • T. 941 250 466 • F. 941 253 388 • www.ensatec.com



DECLARACIÓN CE DE CONFORMIDAD Ed.1 (Bajo la directiva CE Productos para la construcción 89/106/CEE)

FABRICANTE: DISTRIBUIDORA DE SISTEMAS DE CIERRE S. L.
Calle Nicolás Redondo, Parcela N°1
P.I. El Cerro de Cártama
29570 Cártama-Málaga

PRODUCTO: CERRAMIENTOS ACRISTALADO SIN PERFILES VERTICALES

Declaro que, el producto mencionado, está desarrollado y fabricado,
conforme a la directiva 89/106/CEE, PRODUCTOS PARA LA CONSTRUCCIÓN y
cumple las especificaciones del anexo a la norma:

UNE EN 14351 - 1: 2006 Cerramientos acristalados sin perfiles verticales,
conforme a las siguientes prestaciones:

Modelo - Serie	ClaroFlex - Cortina Cristal
Material	Aluminio
Acristalamiento	Monolítico Templado de 10 mm
Permeabilidad Aire	Clase 2
Resistencia Viento	Clase 6
Sustancia Peligrosas	Cumple normativa en vigor
Fecha Ensayo	23/06/2016

Ensayos tipo realizados por el Laboratorio n° 1668 ENSATEC, S. L.,
Polígono Lentiscáres - Avda. Lentiscáres, nº 4-6, Navarrete (La Rioja), España.

Se han seguido las siguientes normas de Ensayo:

- UNE-EN 1932:2014, Resistencia a las cargas de viento.
- UNE-EN 13659:2004+A1:2009, UNE-EN 13659:2016, Requisitos de prestaciones
incluida la seguridad.
- UNE-EN 13659:2016, Requisitos de prestaciones incluida la seguridad.
- UNE-EN 13527:1999, Medición de la fuerza de maniobra.
- UNE-EN 1026:2000, Ventanas y puertas, Permeabilidad al aire.
- UNE-EN 1027:2000, Ventanas y puertas, Estanqueidad al agua.

DISTRIBUIDORA DE SISTEMAS DE CIERRE, S. L., únicamente se hace
responsable con esta declaración de conformidad, de los productos
suministrados por nuestra empresa.

Francisco Javier Oña González

Cártama, 23 de Junio de 2016.

Administrador

**DISTRIBUIDORA DE
SISTEMAS DE CIERRE, S.L.**
B 93405496

En caso de impagación de documentos, por favor, comunicarlo que se reemplazará en la medida de lo posible.

CERTIFICADOS



Registrado / Registered 24/03/2016

No 014404149

**OFICINA DE PROPIEDAD INTELECTUAL DE LA
UNIÓN EUROPEA
CERTIFICADO DE REGISTRO**

Se expide el presente Certificado de Registro para la Marca de la Unión Europea que se identifica a continuación. Las menciones y las informaciones relativas a tal marca han sido inscritas en el Registro de Marcas de la Unión Europea.

**EUROPEAN UNION INTELLECTUAL PROPERTY
OFFICE
CERTIFICATE OF REGISTRATION**

This Certificate of Registration is hereby issued for the European Union trade mark identified below. The corresponding entries have been recorded in the Register of European Union trade marks.

CLAROFLEX



www.euiipo.europa.eu

*El Director Ejecutivo / The Executive
Director*

António Campinos



 CLAROFLEX Calle Nicolás Redondo, Parcela Nº 1, PI «El cerro». 29570, Cártama, Málaga.

 info@claroflex.com  www.claroflex.com