

### Sistemas Print & Apply

- ✓ *Sistemas de impresión y aplicación automático en tiempo real para todo tipo de agrupaciones (cajas, packs, bandejas, sacos, etc.)*
- ✓ *Sistema diseñado para que el cambio de bobina se efectue en menos de 1 minuto*
- ✓ *Velocidad de hasta 90 etiquetas/min*
- ✓ *Panel de control con pantalla táctil de 4.3" para configurar los parámetros de la máquina*
- ✓ *Regulaciones digitales y ajustes de flujo numérico*
- ✓ *Compactos, robustos, fiables y compatibles con todos los motores de impresión OEM del mercado*
- ✓ *Cumplen con los estándares globales de codificación y trazabilidad GS1 con impresión de códigos de barras ANSI, grado A y B en códigos GTIN*

# APL 35i

## Sistemas Print & Apply

Los Sistemas de Print & Apply **APL 35i**, han sido tecnológicamente desarrollados para cumplir con los más estrictos requerimientos en términos de fiabilidad, robustez y compatibilidad con las normativas estándares de mercado dictadas por GS1 Internacional para etiquetado de embalajes.

**APL 35i** permite rollos de etiquetas de hasta 350mm de diámetro, con control de tensión del consumible y sistema de frenado de inercia. Sistema diseñado para que el cambio de bobina se efectue en menos de 1 minuto.

Eje rebobinador del papel soporte con leva de doble función: Sistema de fijación y sistema de fácil extracción.

La modularidad de los equipos **APL 35i** permiten la aplicación de etiquetas en todas sus variantes:

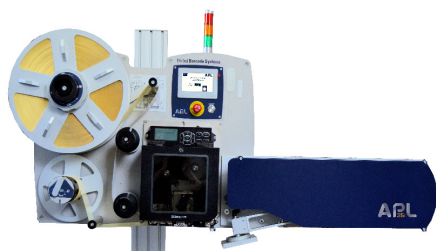
- ✓ Superior
- ✓ Lateral
- ✓ Frontal
- ✓ Trasera
- ✓ Esquina
- ✓ Doble etiqueta

Diseñados para satisfacer las más altas exigencias de velocidad de línea y elevados volúmenes de etiquetado, permitiendo la impresión y aplicación de etiquetas con datos variables, a tiempo real, a velocidades de hasta 90 cpm (cajas por minuto).

Fácil integración a cualquier línea de producción gracias a su conector para integrador que agrupa todas las señales I/O. Los equipos **APL 35i** ofrecen una amplia capacidad de conexión a cualquier sistema de información o de automatización, a través del software UBS Labman 4.0 que permite la gestión y conexión de los datos con cualquier sistema ERP, MES, WMS o DBMS.

Dispone de un panel de control con pantalla táctil para configurar los parámetros de equipo.

**APL 35i** cumple los estándares globales de codificación y trazabilidad GS1 con Impresión de Códigos de barras ANSI, grado A y B en códigos GTIN.



### Características Técnicas

#### Impresión

MOTOR IMPRESIÓN	ZEBRA, HONEYWELL, SATO...
RESOLUCIÓN IMPRESIÓN	Desde 203 dpi a 300 dpi, en función del motor y la velocidad de impresión
RIBBON	Longitud máxima: 600 m / 1.968 ft (Dependiendo de las especificaciones técnicas)
INTERFACE CONEXIÓN DATOS	RS232C, IEEE1284, USB y LAN (Wireless opcional)

#### Etiqueta

ANCHO MÁX. ETIQUETA	150mm
DIÁMETRO MÁX. ROLLO	350mm
DIÁMETRO INT. ROLLO	75mm
SENTIDO REBOBINADOR	Interior (exterior consultar)

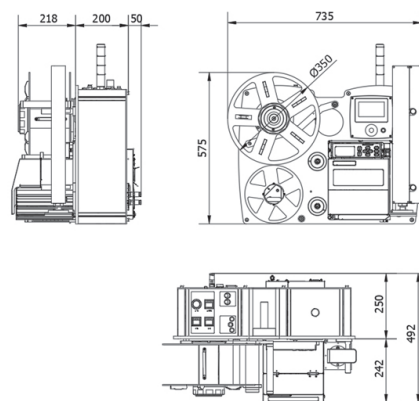
#### Módulo aplicador

INTERFACE DE USUARIO	Pantalla táctil color de 4.3"
SEÑALES DE INTERFACE	Señales a relé (customer o integrador)
CONECTIVIDAD	Ethernet
VELOCIDAD DE ETIQUETADO	Hasta 90 etiquetas por minuto en función del método de aplicación y características del embalaje

#### Condiciones ambientales

ALIMENTACIÓN ELÉCTRICA	110 / 230V - 50 / 60 Hz
ALIMENTACIÓN NEUMÁTICA	6 bares, aire seco y limpio
TEMPERATURA	de +5°C hasta 40°C
HUMEDAD	de 20% a 85% realtiva, sin condensación

#### Ejemplos de aplicadores



Debido a nuestra política de mejora continua, las especificaciones de nuestros productos están sujetos a modificaciones sin previo aviso.

ESA PL35i/180501



**United Barcode Systems**

Etiquetado, Codificación y Marcaje

[www.ubscore.com](http://www.ubscore.com)

*The right choice*

