

# VERVE mini



IMPRESIÓN EN BLANCO

IMPRESIÓN EN CAPAS: EFECTO 3D

TECNOLOGÍA DE GOTA VARIABLE

PLANA LED UV: 1000 x 1600 mm.

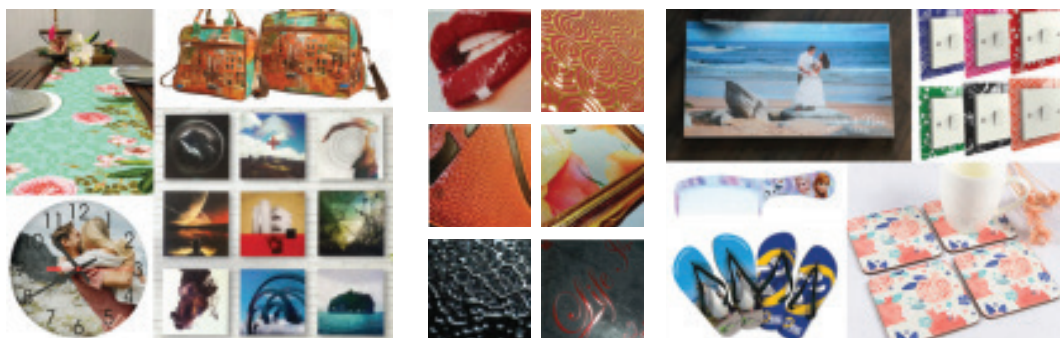
**digitalhires**  
"Sus socios en producción de color"

PEQUEÑA INVERSIÓN  
GRANDES OPORTUNIDADES

**COLORJET**

# LA IMPRESORA MÁS VERSÁTIL. MÚLTIPLES APLICACIONES

La impresora LED UV Verve Mini está desarrollado para ofrecer un rendimiento y una productividad inigualables para fabricantes de regalos, arquitectos, decoradores de interiores, artículos promocionales, regalos personalizados, productos a medida, paneles de control, empaques, señalización rígida de formato pequeño y mediano, instrumentación y carátulas de calibre, componentes personalizados, dispositivos electrónicos de marca. Fundas, estuches y mucho más.



Nuestra revolucionaria tecnología Multicapa le permite imprimir en línea en prácticamente cualquier objeto o superficie, añadiendo textura en relieve blanco y efectos 3D. El tamaño perfecto de la mesa y la altura máxima de la cabeza abren varios segmentos en el mundo de los regalos corporativos y personalizan la impresión de accesorios. La mesa es robusta, confiable y duradera para imprimir lo que quiera, y su mesa de succión de aluminio de zonas múltiples con estructura de alta resistencia está diseñada para adaptarse a casi todo tipo de medios.

**digital hires**  
"Sus socios en producción de color"



## Especificaciones VERVE MINI

<b>Tecnología de Impresión</b>	Drop-on-demand, Piezo Electric Inkjet (3,5pl)	
<b>Cabezal</b>	Cabezal de inyección industrial	
<b>Cabezales</b>	6	
<b>Tamaño Impresión</b>	1000 x 1600 mm	
<b>Dimensiones</b>	2200 x 2100 x 1300 mm	
<b>Peso</b>	1100 kg N.W.	1550 kg G.W.
<b>Tipos de Soporte</b>	Foam, acrílico, WPC, MDF, ACM, cristal, azulejo, papel, aluminio, papel corrugado y mucho más.	
<b>Conectividad</b>	High Speed USB	
<b>Temperatura</b>	Power ON: 20 a 28 °C Power OFF: 20 a 28°C	
<b>Colores</b>	6 Colores (CMYK + W + V)	

Modos	DPI	Pasadas	m2/h
Modo 1	600 x 900	6	5,5
Modo 2	600 x 1200	8	4,5

**VERVE**mini  
**COLORJET**