



# GLASS PLUS

SISTEMA COMPACTO "BARANDILLA  
CORREDERO Y GIRATORIO"



ABRA ESPACIOS DE LUZ Y CONFORT



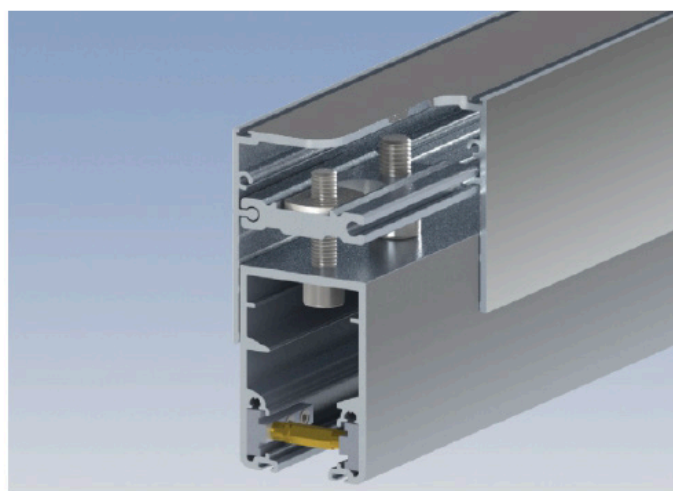
## Glass aluminium systems

CERRAMIENTOS INTEGRALES



#### **Seguridad funcional.**

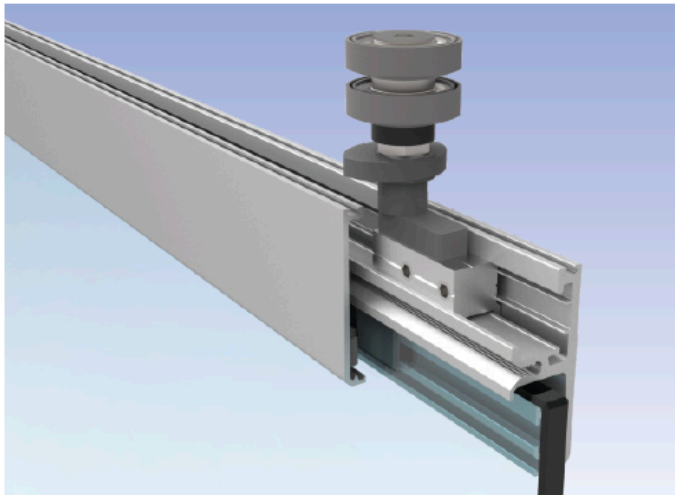
Pomo con anclaje en dos puntos o cerradura con maneta incorporada para una apertura cómoda y fácil, en acabado imitación de acero inoxidable.



#### **Ajuste y compensación de altura.**

Perfil de compensación capaz de absorber tolerancias de obra de hasta 30mm, incluso con el cerramiento ya montado.





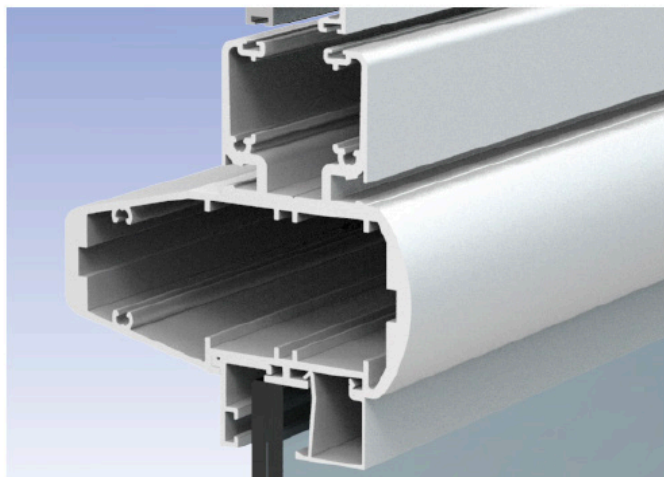
### **Resistencia y precisión.**

El mecanismo de rodadura con doble rodamiento a bolas de alta precisión, garantiza un deslizamiento de las hojas suave y preciso, soportando 100.000 ciclos sin desgaste alguno.



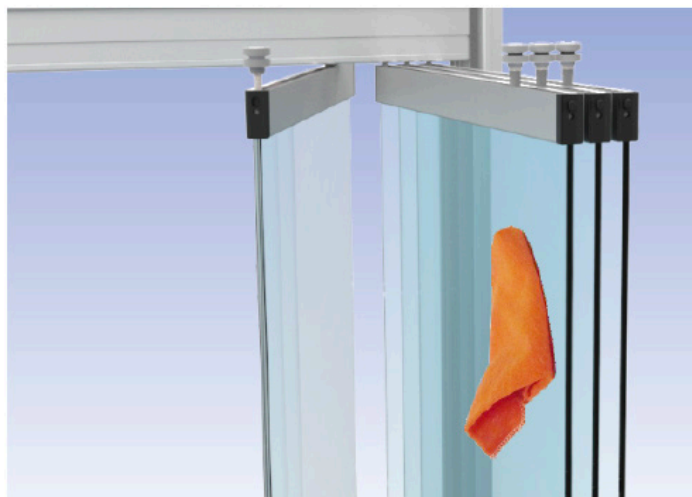
### **Transparencia.**

Sistema modular corredero-giratorio-barandilla todo vidrio, protege de los elementos atmosféricos y reduce el impacto sonoro del exterior.



### **Perfiles.**

En aluminio de alta resistencia, elegante diseño y línea suave, para soportar presión y succión 1.000 Pa

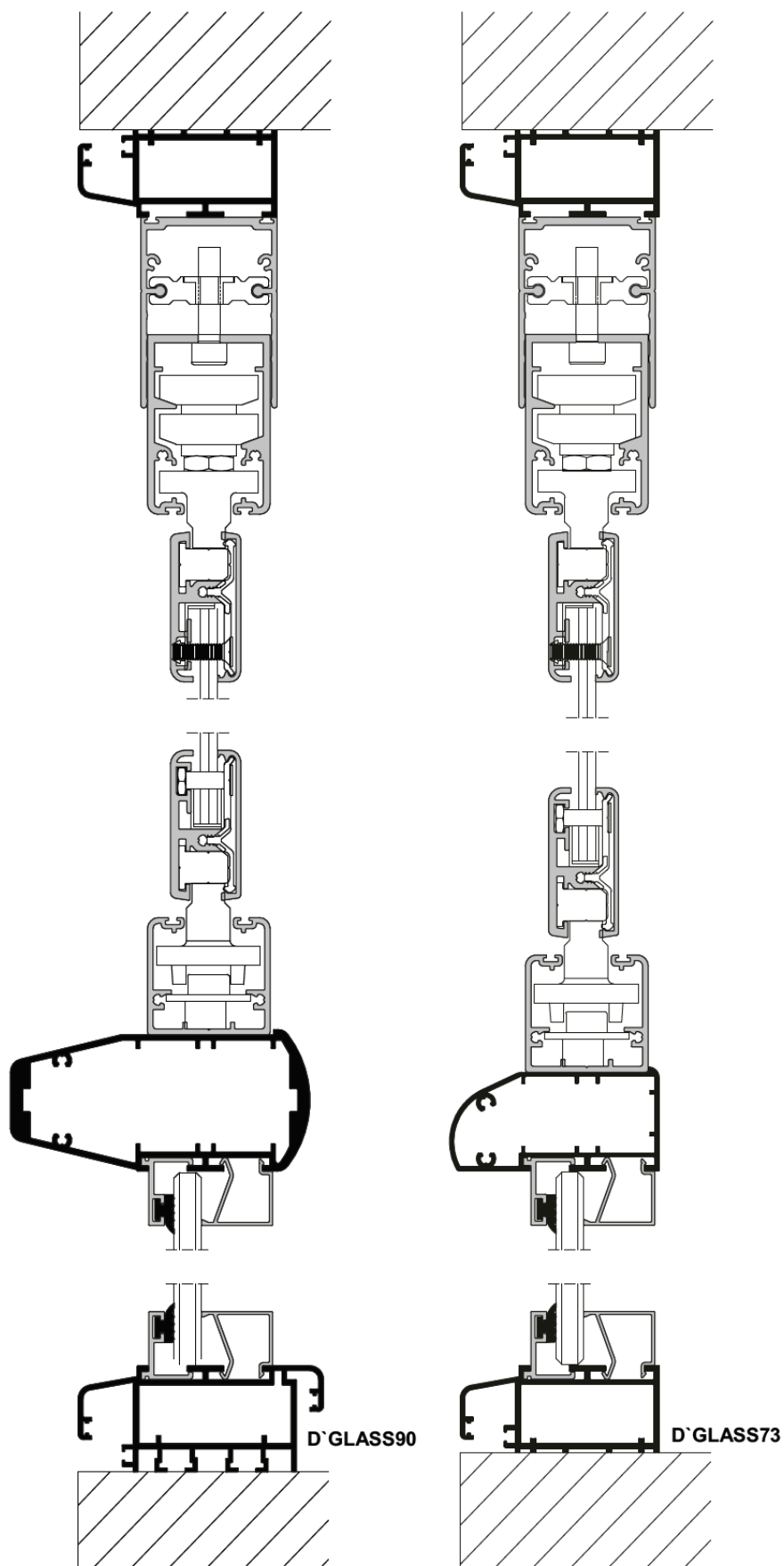


### **Limpieza.**

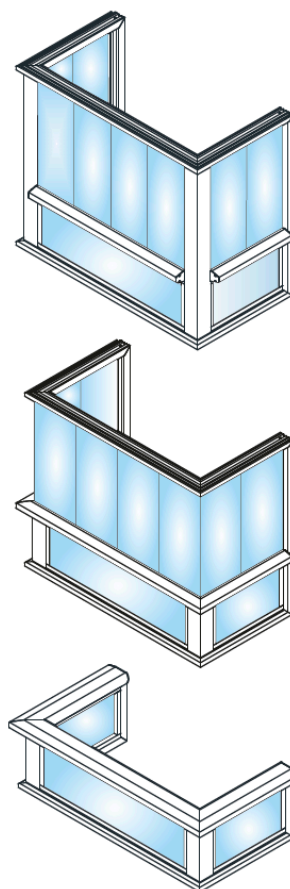
La limpieza de los cristales se realiza fácilmente, tanto la cara interior como la exterior, desde el interior del habitáculo.

**Datos tecnicos:**  
**Cerramiento modular D´GLASS73 - D´GLASS90.**

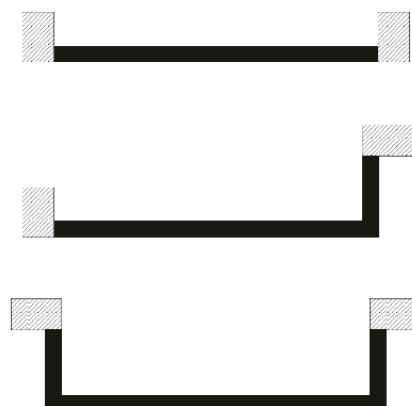
**VISTA DE SECCIÓN**



**EJEMPLOS DE CONFIGURACIONES EN PERSPECTIVA**



**POSIBLES CONFIGURACIONES.**



## D'GLASS PLUS

Sistema de acristalamiento para balcones.

- **Variantes**

- Barandilla de cristal de gran resistencia.
- Sistema corredero y giratorio. Las hojas de desplazan tanto a derecha como izquierda con la posibilidad de apertura interior o exterior.
- Corredera de cristal, deslizable linealmente, a un lado o a ambos.
- Sistema de ventanas estándar.
- Todos ellos se encajan en un marco perimetral.

- **Sistema de herrajes**

- Herrajes ocultos de manejo con una sola mano.
- Seguridad infantil y antirrobo; cerradura opcional.
- Sistema de anclaje en dos puntos integrado.

- **Acristalamiento**

- Grosor de sistema: 8, 10 y 12 mm.
- Grosor de barandilla: 6, 8, 10 y 12 mm.

- **Acabados**

- Recubrimiento en polvo según la carta RAL.
- Aluminio anodizado según la norma EURAS.
- Aluminio efecto madera.

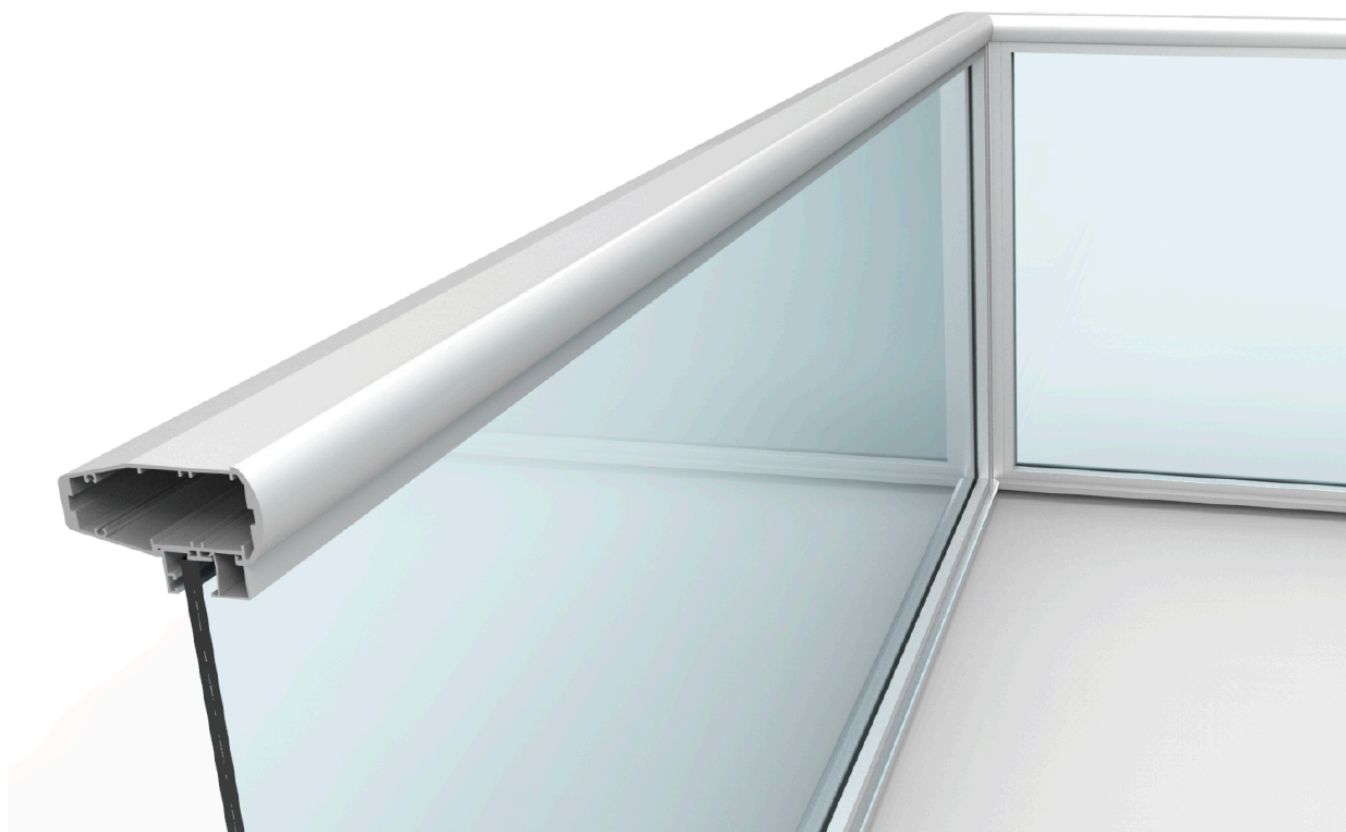
- **Tamaño de hojas**

- Sistema: 800 x 300 (D'G 31)

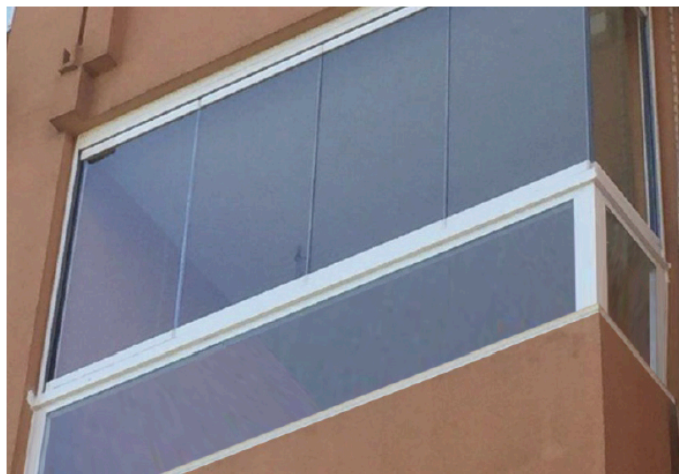
El sistema de barandilla D'GLASS PLUS, es la combinación de barandilla de cristal con otros sistemas móviles de cristal en forma modular y compacta, para convertir su terraza en un espacio de luz y confort.

El sistema es rápido de instalar, protege de la lluvia, el viento, el frío, el ruido y la suciedad. No obstante, si hace buen tiempo, el sistema puede abrirse, desplazarse y plegarse a un lado, de forma que la luz solar inunda la habitación.

El diseño y la funcionalidad, combinados de forma constructiva, independientemente que la vivienda sea antigua o de nueva construcción. Dan la nota distintiva en cuanto a la ligereza de la construcción y aumenta el valor y el atractivo de todo el inmueble.







**Glass aluminium systems**  
CERRAMIENTOS INTEGRALES



[WWW.DGLASS-SYSTEMS.COM](http://WWW.DGLASS-SYSTEMS.COM)



GRUPO **TEYCO**

