

# NEWS FROM THE OUTDOOR WORLD 2026



# NEWS2026



**R625**  
PERGOKLIMA

p.4



**R97**  
STONE

p.8



**Z270**  
ZIP DOUBLE

p.12



# R625 PERGOKLIMA

## **Pergola bioclimatica in alluminio**

Bioclimatic aluminium pergola

Pérgola bioclimática de aluminio

Bioklimatische Aluminium-Pergola

Pergola bioclimatique en aluminium

**In base all'orientamento delle lamelle, la struttura, offre protezione totale o parziale dal sole, una perfetta climatizzazione, e un sicuro riparo dalla pioggia divenendo uno spazio da vivere sempre.**



Depending on the orientation of the slats, the structure offers total or partial protection from the sun, perfect climate control, and reliable shelter from the rain, creating a space that can be enjoyed at any time.

Según la orientación de las lamelas, la estructura ofrece protección total o parcial del sol, una climatización perfecta y un refugio seguro de la lluvia, convirtiéndose en un espacio para disfrutar en cualquier momento.

Je nach Ausrichtung der Lamellen bietet die Konstruktion vollständigen oder teilweisen Sonnenschutz, eine perfekte Klimatisierung und einen sicheren Schutz vor Regen, sodass sie zu einem Raum wird, der jederzeit genutzt werden kann.

En fonction de l'orientation des lamelles, la structure offre une protection totale ou partielle contre le soleil, une climatisation parfaite et un abri sûr contre la pluie, devenant ainsi un espace à vivre en toute saison.

# R625 PERGOKLIMA



## MISURE

Measures

Medidas

Maße

Mesures

**L**  
100 >>> 450 cm

**S**  
110 >>> 590 cm

**H**  
20 >>> 31 cm

**H<sub>1</sub>**  
220 >>> 300 cm

## Struttura autoportante

Freestanding structure

Estructura autoportante

Freistehende Struktur

Structure autoportante

**Gronda perimetrale con raccolta acqua integrata nei montanti.**

**Copertura a lamelle in alluminio da L 22 cm x H 4 cm orientabili da 0° a 140°, complete di guarnizioni e gronde scarico acqua laterale.**

**Funzionamento esclusivo a motore lineare a bassa tensione.**

Perimeter water drain profile with integrated water collection in the poles.

Roof made of aluminium blades W 22 cm x H 4 cm. Adjustable from 0° to 140°, complete with gaskets and perimeter gutters.

Exclusive operation with low-voltage linear motor.

Canalón perimetral con desagüe integrado en los pilares.

Cubierta de lamas de aluminio de A 22 cm x A 4 cm (Altura), orientable desde 0° hasta 140°, completas con juntas y canalones laterales de desagüe.

Funcionamiento exclusivo con motor lineal de baja tensión.

Umfangsrinne mit in den Stützen integrierter Wasserauffangvorrichtung.

Aluminium-Lamellenabdeckung B 22 cm x H 4 cm verstellbar von 0° bis 140°, komplett mit Dichtungen und seitlicher Wasserablauf Rinne.

Ausschließlicher Betrieb mit Niederspannungs-Linearmotor.

Gouttière périmétrique avec récupération d'eau intégrée dans les poteaux.

Couverture à lames en aluminium L 22 cm x H 4 cm orientables de 0° à 140°, complète de joints et de gouttières latérales d'évacuation des eaux.

Fonctionnement exclusif avec moteur linéaire à basse tension.

## TECHNICAL CHARACTERISTICS



Roof aluminium blades



Perimeter water drain profile



Average weight

## OPTIONAL



Other RAL colors



Integrated led lights

## R626

Struttura addossata a parete

Lamelle parallele al muro



Wall-mounted structure  
Louvers parallel to the wall

Estructura adosada a la pared  
Lamas paralelas al muro

Wandmontierte Struktur  
Lamellen parallel zur Wand

Structure adossée au mur  
Lames parallèles au mur

## R626

Struttura addossata a parete

Lamelle perpendicolari al muro



Wall-mounted structure  
Louvers perpendicular to the wall

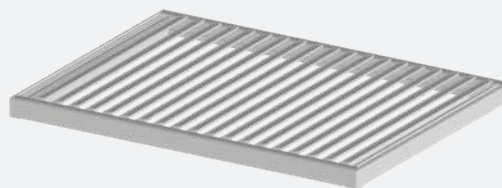
Estructura adosada a la pared  
Lamas perpendiculares al muro

Wandmontierte Struktur  
Lamellen senkrecht zur Wand

Structure adossée au mur  
Lames perpendiculaires au mur

## R627

Struttura senza piantane



Freestanding structure

Estructura sin pilares

Freistehende Struktur

Structure sans poteaux

### STANDARD COLORS



9010 BT



V05



8011 FT



7039 FT



9005 FT



## R97 STONE

**Tenda motorizzata con cassonetto a scomparsa totale**

Motorized awning with fully retractable cassette

Toldo motorizado con cofre totalmente oculto

Motorisierte Markise mit vollständig versenkbarem Kasten

Store motorisé avec cassette entièrement escamotable

Per una perfetta protezione del telo e della struttura, dalla forma particolarmente compatta in modo tale da limitare l'ingombro in balconi dalle altezze contenute. Design depositato caratterizzato da effetto "pietra". Tenda indicata per balconi e forniture condominiali.



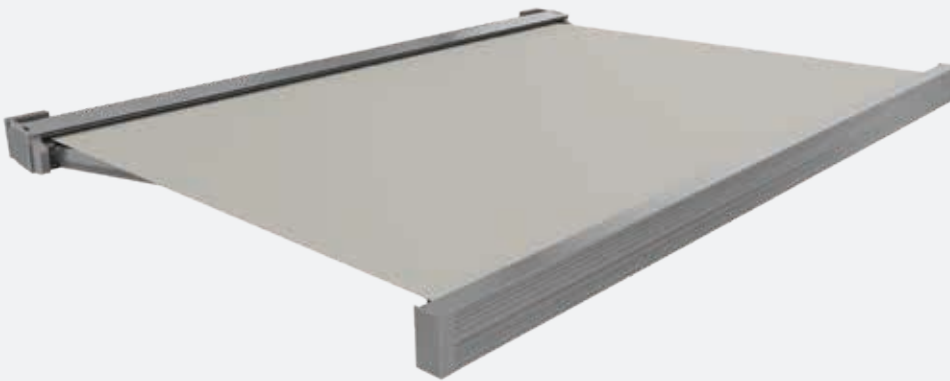
For perfect protection of the fabric and structure, with a particularly compact design to limit the space taken up on balconies with limited height. Registered design featuring a "stone" effect. Awning suitable for balconies and apartment buildings.

Para una protección perfecta de la lona y la estructura, con una forma especialmente compacta que limita el espacio ocupado en balcones de altura reducida. Diseño registrado caracterizado por un efecto «piedra». Toldo indicado para balcones y suministros comunitarios.

Für einen perfekten Schutz der Plane und der Struktur, besonders kompakt, um den Platzbedarf auf Balkonen mit geringer Höhe zu begrenzen. Geschütztes Design mit „Steinoptik“. Markise geeignet für Balkone und Mehrfamilienhäuser.

Pour une protection parfaite de la toile et de la structure, de forme particulièrement compacte afin de limiter l'encombrement sur les balcons de faible hauteur. Design déposé caractérisé par un effet « pierre ». Store adapté aux balcons et aux fournitures pour copropriétés.

# R97 STONE



## MISURE

Measures

Medidas

Maße

Mesures

**L**  
295 >>> 600

**S**  
250 >>> 425

**Carter laterali in alluminio a copertura di tutta la bulloneria. Regolazione micrometrica dell'inclinazione. Luci LED integrate nei bracci.**

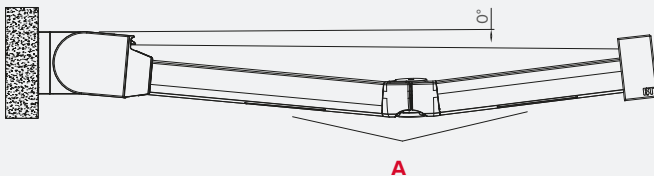
Aluminum side covers covering all fasteners. Micrometric tilt adjustment. LED lights integrated into the arms.

Carcasas laterales de aluminio que cubren todos los tornillos. Ajuste micrométrico de la inclinación. Luces LED integradas en los brazos.

Seitliche Aluminiumabdeckungen, die alle Schrauben verdecken. Mikrometrische Neigungsverstellung. In die Arme integrierte LED-Leuchten.

Carter latéraux en aluminium recouvrant toute la visserie. Réglage micrométrique de l'inclinaison. Lumières LED intégrées dans les bras.

## ATTACCO A PARETE



**Per sporgenze superiori ai 3 mt si raccomanda un'inclinazione del telo minima di 5°.**

**A** Braccio brevettato con sistema luci integrato.

### Wall mounting

For projections greater than 3 m, a minimum fabric slope of 5° is recommended.

**A** Patented arm with integrated lighting system.

### Fijación a pared

Para salidas superiores a 3 m, se recomienda una inclinación mínima del tejido de 5°.

**A** Brazo patentado con sistema de iluminación integrado.

### Wandmontage

Bei Ausladungen von mehr als 3 m wird eine Mindestneigung des Tuchs von 5° empfohlen.

**A** Patentierter Arm mit integriertem Beleuchtungssystem.

### Fixation murale

Pour des avancées supérieures à 3 m, une pente minimale de toile de 5° est recommandée.

**A** Bras breveté avec système d'éclairage intégré.

## TECHNICAL CHARACTERISTICS



Registered design



Average weight



Sun protection



Motorized operation



Class 3

## OPTIONAL



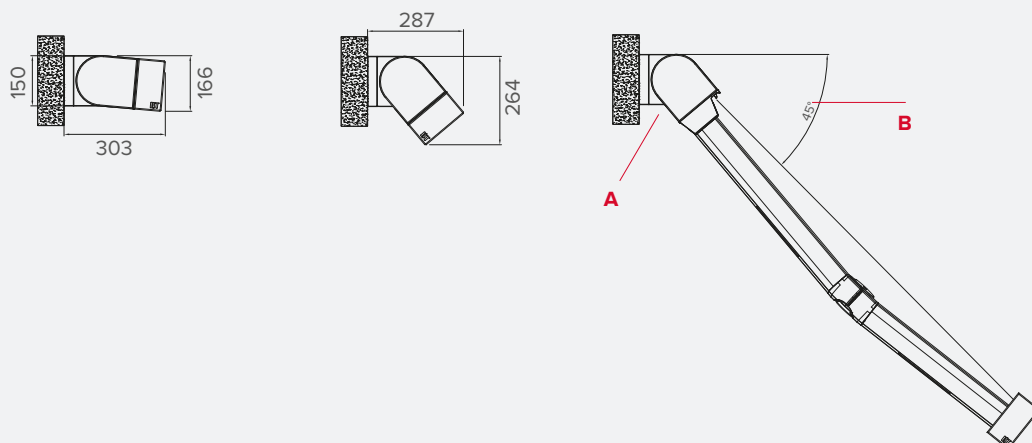
Other RAL colors



Wi-Fi Motors



Integrated led lights



### Vista frontale

Front view  
Vista frontal  
Frontansicht  
Vue de face

**A** Optional LED nel cassonetto

**B** Pendenza 100 cm/mt

**A** Optional LED lighting into cassette

**B** Slope: 100 cm per meter

**A** Optional Iluminación LED opcional en el cofre

**B** Pendiente: 100 cm por metro

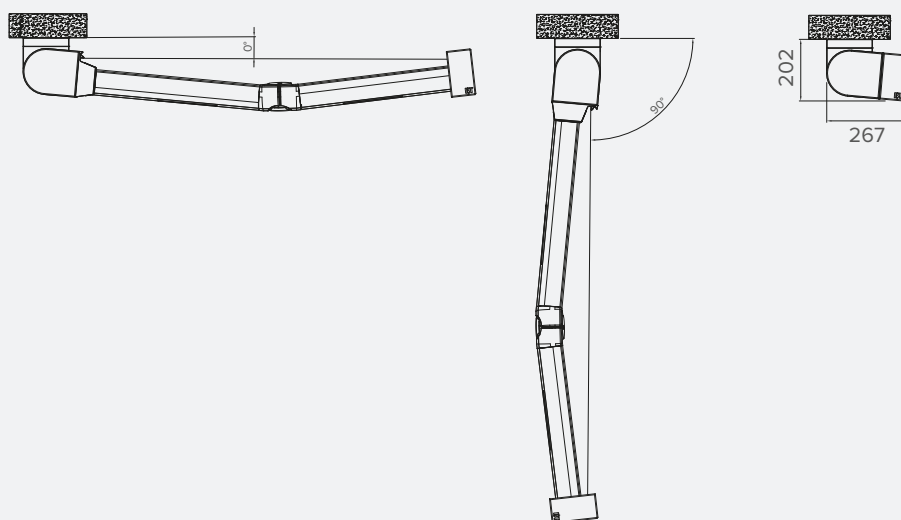
**A** Optional LED-Beleuchtung im Kasten

**B** Neigung: 100 cm pro Meter

**A** Optional Éclairage LED en option dans le cassette

**B** Pente: 100 cm par mètre

### ATTACCO A SOFFITTO



Ceiling mounting

Fijación a techo

Deckenmontage

Fixation au plafond

### STANDARD COLORS



9010 FT



V05



V029



9005 FT

### N.B

Tutte le misure dei disegni tecnici sono espresse in mm.

All measurements in the technical drawings are expressed in mm.

Todas las medidas de los planos técnicos se expresan en mm.

Alle Maße in den technischen Zeichnungen sind in mm angegeben.

Toutes les mesures des dessins techniques sont exprimées en mm.



# Z270 ZIP DOUBLE

**Tenda a caduta verticale con doppio rullo e teli indipendenti**  
Vertical drop awning with double roller and independent fabric panels  
Toldo vertical con doble rodillo y lonas independientes  
Vertikaler Fallvorhang mit doppelter Rolle und unabhängigen Bahnen  
Store à chute verticale avec double rouleau à toiles indépendantes

**Z270 è caratterizzata da un unico cassonetto, dotata di guide antivento. Profili terminali a scomparsa nel cassonetto.**

**Sistema di scorrimento del telo vincolato nelle guide tramite cerniera a zip, dal sistema brevettato.**



Z270 features a single cassette equipped with windproof guides. End profiles concealed in the box. Fabric sliding system secured in the guides by a patented zip hinge system.

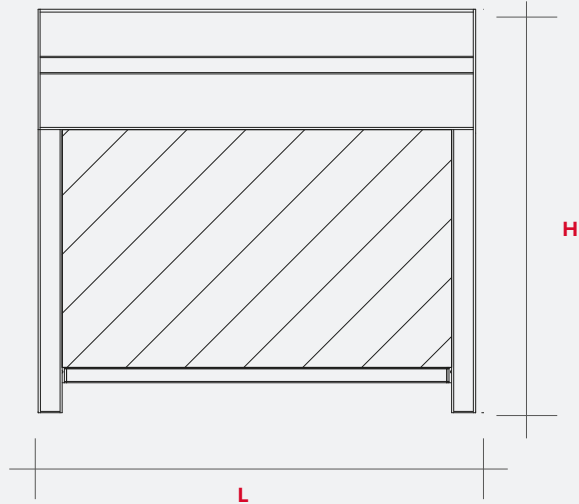
El modelo Z270 se caracteriza por un único cofre equipado con guías antiviento. Perfiles terminales ocultos en el cajón. Sistema de deslizamiento de la lona fijado a las guías mediante un sistema patentado de bisagras con cremallera.

Z270 zeichnet sich durch einen einzigen Kasten mit windfesten Führungen aus. Die Endprofile sind im Kasten versteckt. Das Rollosystem ist über ein patentiertes Reißverschlussystem an den Führungen befestigt.

Le modèle Z270 se caractérise par un cassette unique équipé de guides anti-vent. Profils d'extrémité dissimulés dans le caisson. Système de coulissement de la toile fixé aux guides à l'aide d'un système breveté de charnière zip à fermeture éclair.

# Z270 ZIP DOUBLE

## CARATTERISTICHE GENERALI



### MISURE

Measures

Medidas

Maße

Mesures

**L**  
120 >>> 500 cm

**H**  
200 >>> 300 cm

**Cassonetto ispezionabile, predisposto per attacco a parete o soffitto. Si integra perfettamente al profilo piantana da 13 cm.**

Inspectable cassette, designed for wall or ceiling mounting. Integrates perfectly with the 13 cm floor stand profile.

Cofre inspeccionable, preparado para fijación a pared o techo. Se integra perfectamente en el perfil de pie de 13 cm.

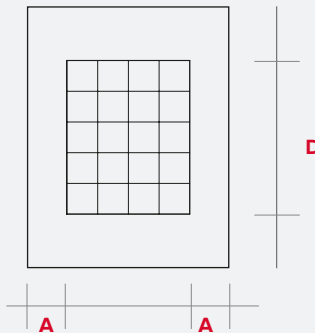
Inspizierbarer Kasten, vorbereitet für die Befestigung an Wand oder Decke. Passt perfekt zum 13 cm hohen Standfußprofil.

Cassette inspectable, prévu pour être fixé au mur ou au plafond. S'intègre parfaitement au profilé de 13 cm.

## DISEGNO PER EVENTUALE FINISTRATURA (VISTA INTERNA)

Misura minima consigliata A=15cm

Misura consigliata D=130cm



### Drawing for optional Cut-out (Front view)

Recommended minimum dimension: A = 15 cm  
Recommended dimension: D = 130 cm

### Plano del recorte opcional (vista frontal)

Dimensión mínima recomendada: A = 15 cm  
Dimensión recomendada: D = 130 cm

### Zeichnung für optionalen Ausschnitt (Frontansicht)

Empfohlene Mindestabmessung: A = 15 cm  
Empfohlene Abmessung: D = 130 cm

### Dessin pour découpe optionnelle (vue de face)

Dimension minimale recommandée : A = 15 cm  
Dimension recommandée : D = 130 cm

## TECHNICAL CHARACTERISTICS



Excursion system



Average weight



Sun protection



Motorized operation



Class 3

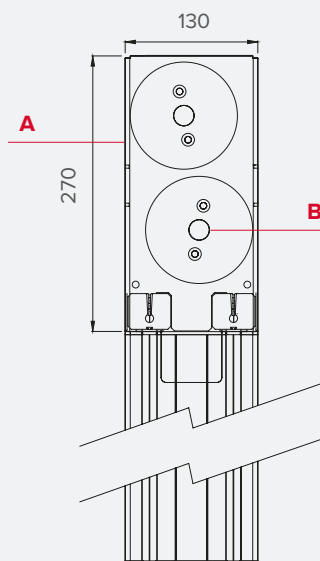
## OPTIONAL



Other RAL colors



Wi-Fi Motors



## DISEGNO FISSAGGIO

Per attacco a soffitto o parete frontale, fissaggio da interno cassetto.

- A** Lato ispezionabile totalmente
- B** Lato ispezionabile rullo inferiore

### Fixing design

For ceiling or front wall mounting, with fixing from inside the cassette.

- A** Fully inspectable
- B** Inspectable side (lower roller)

### Diseño de fijación

Para montaje en techo o pared frontal, con fijación desde el interior del cofre.

- A** Lateral totalmente inspeccionable.
- B** Totalmente inspeccionable (lado)

### Befestigungszeichnung

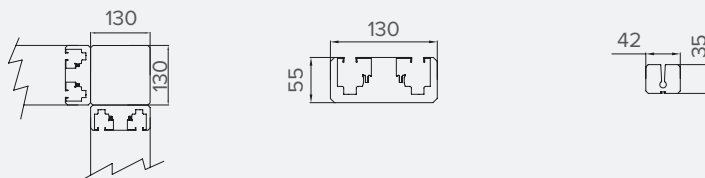
Für Decken- oder Frontwandmontage, mit Befestigung von innen im Kasten.

- A** Vollständig inspizierbar
- B** Inspektionsseite (untere Welle)

### Dessin de fixation

Pour une fixation au plafond ou en façade, avec fixation depuis l'intérieur du cassette.

- A** Entièrement visible
- B** Côté visible (rouleau inférieur)



## Per montaggio angolare consigliata piantana 13x13 cm

For corner installation, the 13x13 cm post is recommended.

Para la instalación en esquina, se recomienda el pilar de 13x13 cm.

Für eine Eckmontage wird der Pfosten 13x13 cm empfohlen.

Pour une installation en angle, il est recommandé d'utiliser le poteau de 13x13 cm.

## 053-512

### Guarnizione per terminale H 2 cm



Gasket for bottom bar, H 2 cm.

Junta para terminal H 2 cm.

Dichtung für Endstück H 2 cm.

Joint pour barre de charge H 2cm.

### STANDARD COLORS



9010 BT

V05

8011 FT

7039 FT

9005 FT

### N.B

Tutte le misure dei disegni tecnici sono espresse in mm.

All measurements in the technical drawings are expressed in mm.

Todas las medidas de los planos técnicos se expresan en mm.

Alle Maße in den technischen Zeichnungen sind in mm angegeben.

Toutes les mesures des dessins techniques sont exprimées en mm.



[btgroup.it](http://btgroup.it)

**BT**<sup>7</sup>  
Italian Outdoor