



**TAKEUCHI**

**TB20e**

Miniexcavadora eléctrica a batería con canopy

La miniexcavadora eléctrica **TB20e** a batería es ideal para su uso en zonas con restricciones de ruido y emisiones. En zonas residenciales, dentro y alrededor de hospitales o escuelas, en zonas medioambientales o en obras nocturnas. Con la TB20e podrás trabajar de forma eficiente, silenciosa y respetuosa con el medio ambiente en cualquier lugar.



- » No emite gases de escape - ideal para interiores y zonas de bajas emisiones
- » Niveles de ruido significativamente inferiores a los de los motores de combustión - ideal fuera de las horas normales de trabajo
- » El par permanente garantiza una conducción más viva y un mejor rendimiento hidráulico
- » Menores costes de mantenimiento gracias al intervalo de servicio de 1.000 h
- » Funcionamiento a batería sin cable de alimentación. También es posible el funcionamiento con cable, por ejemplo, de manera estacionaria en la demolición
- » Opciones de carga flexibles: La batería de iones de litio puede cargarse en cualquier toma de 230 V o 400 V



**Durante tres horas, dos días o un año entero:** si tu obra lo exige, puedes **alquilar** y **comprar** tu TB20e.

[www.huppenkothén.com](http://www.huppenkothén.com)



# Equipamiento de valor añadido de Huppenkothen

**Hay equipamiento extra que todo el mundo quiere.**

Por eso, en Huppenkothen lo recibes todo de serie.

Esto hace que tu excavadora sea más potente, más rápida y más cómoda.

**Simplemente más valor.**



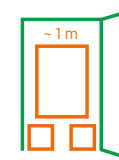
Exclusivo  
equipamiento extra



Sin emisiones



Anchura de  
vía variable



Compacta

## CANOPY Y EQUIPAMIENTO CONFORT

Canopy (ISO12117-2) / OPG (ISO10262 Nivel I) / TOPS (ISO12117)

Display multifunción de 4,3" a color

Asiento de confort con suspensión mecánica, PVC

HFM Basic (HUPPIFleetManagement) - sistema telemático con 4 años de duración, prorrogable contra recargo

Modo Eco - para aumentar la rentabilidad

## EQUIPAMIENTO TÉCNICO Y DE SEGURIDAD

Muelle en freno de láminas de aparcar

Muelle en freno de láminas de giro

Acumulador de presión para liberar la presión en los circuitos auxiliares y bajada de emergencia del brazo

Aviso de sobrecarga acústico (EN474-5)

Faros LED

2 x canopy hacia delante, 1 x canopy hacia atrás, 1 x brazo

Compartimento de almacenamiento con herramientas

Pala dozer ampliable - en función de la anchura de vía

## HIDRÁULICA

3 circuitos hidráulicos, 2 de ellos con control proporcional

1<sup>er</sup> circuito hidráulico, con control proporcional - máx. 34 l/min

2<sup>o</sup> circuito hidráulico, con control proporcional - máx. 11 l/min

3<sup>er</sup> circuito hidráulico, para enganche hidráulico HUPPPlate H

Anchura de vía hidráulicamente variable - para mayor estabilidad

Auto-Tank - retorno automático a depósito al usar el martillo

Respiradero en el depósito hidráulico

Válvula pilotada de retención de carga en cilindro de brazo y de balancín

Equipamiento y servicios  
adicionales opcionales

### HUPPTronic

Sistemas modulares de asistencia:  
Soporte digital para el operario  
de la excavadora - económico,  
cómodo e intuitivo de usar.

/

### HUPPIWarranty

Paquete ampliado de garantía  
Premium con protección total.

/

### HUPPIFleetManagement

No perderás tus máquinas de  
vista gracias a la gestión de flota.  
Los 4 primeros años incluidos en  
el precio de compra.





MEDIDAS PRINCIPALES	
Peso operativo* (kg)	2.025
Anchura total (mm)	985 / 1.300**
Altura total (mm)	2.280
Longitud de transporte - pala dozer atrás (mm)	4.050
Profundidad de excavación (mm)	2.390
Alcance (mm)	4.090
Longitud de balancín (mm)	1.130
Radio de giro trasero (mm)	1.075
Tipo de cadena	Goma
Anchura de cadena (mm)	230
Contacto con el suelo (mm)	1.155
Presión sobre el suelo (kg/cm <sup>2</sup> )	0,33
Distancia del eje al suelo (mm)	205
Medidas de la pala dozer (mm)	980 (1.300**) x 310

\* Peso propio + HUPPTilt + HUPPPlate + cazo mediano + depósito medio lleno

\*\* vía ensanchada

SISTEMA DE BATERÍAS		
Batería	Batería de iones de litio	
Capacidad de la batería (kWh)	24,7	
Tensión nominal (V)	73	
Duración de la batería en función de la aplicación (h)	hasta 8	
Carga	onboard	offboard
Enchufe del cable de carga	16 A 230 V	32 A 400 V
20 - 80%	6	2
0 - 100%	10	4
Potencia de carga	3 kW (230 V 16 A)	9,7 kW (340 - 460 V 18,4 A)

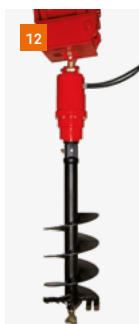
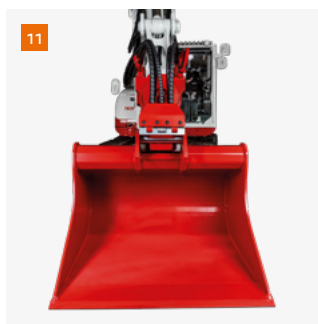
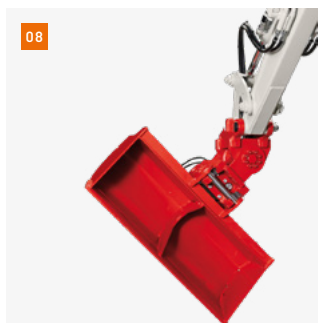
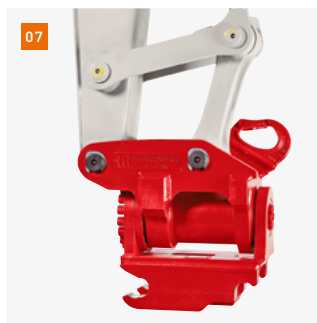
Motor eléctrico	Motor principal	Motor auxiliar
Potencia nominal (kW)	12,6	4,5
Tensión nominal (V)	73	73
Corriente nominal (A)	184	70
Velocidad máxima (rpm)	3.900	2.880
Par máx. (Nm)	54	15
Contaminación ambiental	sin emisiones	

PRESTACIONES	
Velocidad de traslación (km/h)	2,1 (1 <sup>era</sup> marcha) / 4,0 (2 <sup>a</sup> marcha)
Velocidad de giro (r.p.m.)	7,6
Pendiente superable (grados / %)	15 / 27
Giro del brazo izqda/dcha (°)	78 / 49
Fuerza de arranque cazo (kN)	13,7
Fuerza de arranque balancín (kN)	8,1
Fuerza de arranque brazo (kN)	7,4

SISTEMA HIDRÁULICO	
Bombas hidráulicas	2 x bomba de engranajes
Presión (bar)	206 x 196
Caudal (l/min)	50,7 x 10
Depósito hidráulico (l)	14,1 (depósito) / 24 (total)
Tipo de motor de giro	Pistones axiales fijos
Tipo de motor de traslación	Pistones axiales variables

CIRCUITOS AUXILIARES	
1 <sup>er</sup> circuito hidráulico auxiliar martillo (l/min)	34
2 <sup>o</sup> circuito hidráulico auxiliar Powertilt/pinza (l/min)	11

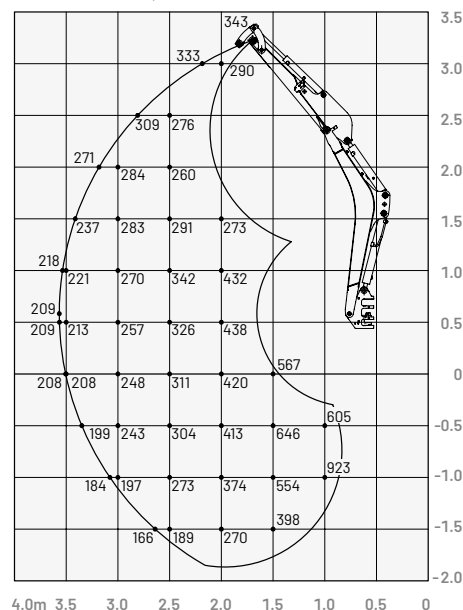




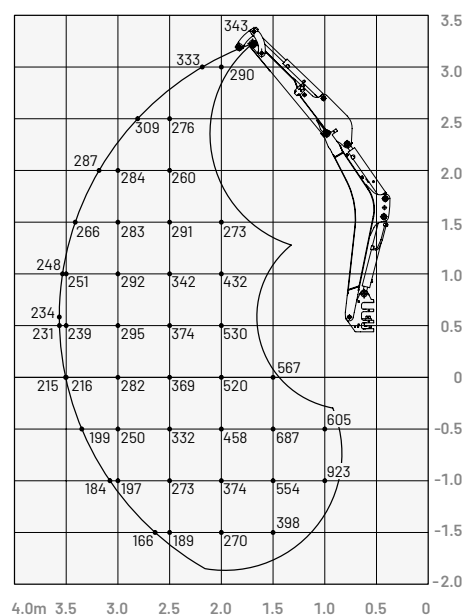
- 01 Puesto de conductor ergonómico para trabajar sin fatiga.
- 02 Botella de elevación en la parte posterior del brazo lo que proporciona una óptima protección contra daños.
- 03 Compartimento de almacenamiento con cerradura para la pistola de grasa.
- 04 Función de carga rápida
- 05 Cargador de a bordo para cargar en cualquier enchufe doméstico de 230 V
- 06 Interruptor seccionador de batería y batería de arranque de 12 V de fácil acceso
- 07 Implemento giratorio HUPPTilt con enganche rápido hidráulico HUPPPlate H
- 08 HUPPTilt con cazo de limpieza fijo
- 09 Martillo hidráulico HUPPBear 20
- 10 Pinza universal HUPPGrip U20 II con HUPPTilt
- 11 HUPPTilt con enganche rápido hidráulico HUPPPlate H, los cazos pueden montarse al revés
- 12 Ahoyador X2500

## Capacidades de carga (kg)

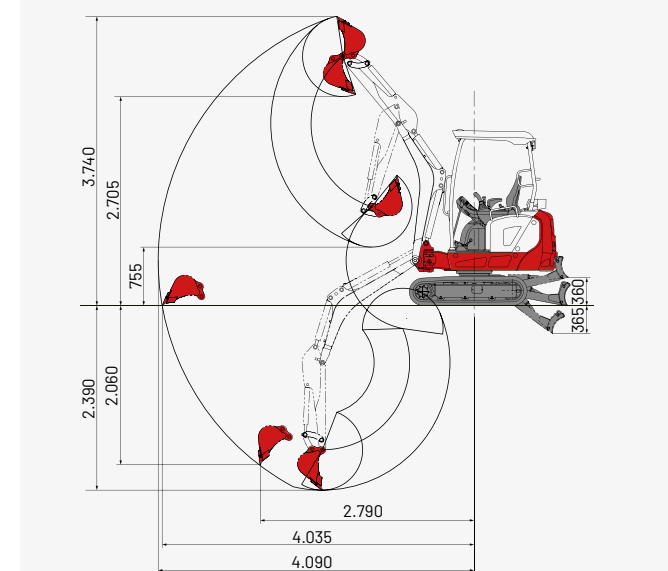
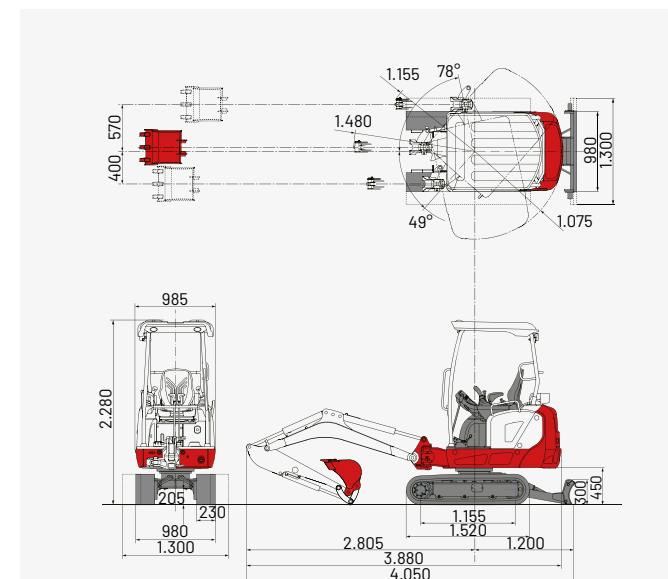
### Hacia delante (pala dozer levantada)



### Hacia atrás



## Dimensiones (mm)



Las cargas indicadas en las tablas a la izquierda no superan el 87% de capacidad de elevación hidráulica o el 75% de carga de vuelco.

## Huppenkothen - tu obra, tu socio, tu éxito!

Si quieres comprar o alquilar una máquina de construcción, valoras la calidad y no quieres perder el tiempo: Huppenkothen es tu elección perfecta. Aquí encontrarás todo lo que necesitas para tu obra. Si tienes cualquier pregunta:

**Estamos siempre a tu disposición.**

**42**

Sedes

**410**

Trabajadores

**4.500+**

Máquinas

**100 %**

Servicio

### AUSTRIA (AT)

/

**Huppenkothen GmbH**

Bundesstraße 117 / 6923 Lauterach

T +43 50 663 400

info@huppenkothen.com

### ESPAÑA (ES)

/

**Huppenkothen GmbH**

T +34 902 050 032

M +34 606 321 116 Hamid

M +34 682 623 072 Nacho

La gama completa de  
productos y servicios  
de Huppenkothen

