



**TAKEUCHI**

**TB235-2**

Miniexcavadora con cabina

La Takeuchi **TB235-2** es una máquina versátil y equilibrada con una excelente potencia de excavación. La miniexcavadora viene equipada con cuatro circuitos hidráulicos auxiliares que ofrecen una amplia gama de aplicaciones sin pérdida de rendimiento. La espaciosa cabina del conductor ofrece un elevado confort.



- » 1<sup>er</sup> circuito hidráulico auxiliar, con control proporcional, con 60 l/min
- » 4 circuitos hidráulicos, 3 de ellos con control proporcional; caudales regulables
- » Entorno de trabajo perfectamente iluminado gracias a los 6 faros LED
- » Disponible en 3 versiones: con canopy o con cabina de confort con o sin aire acondicionado



Durante tres horas, dos días o un año entero: si tu obra lo exige, puedes **comprar y alquilar** tu TB235-2.

[www.huppenkothén.com](http://www.huppenkothén.com)



# Equipamiento de valor añadido de Huppenkothen

## Hay equipamiento extra que todo el mundo quiere.

Por eso, en Huppenkothen lo recibes todo de serie. Esto hace que tu excavadora sea más potente, más rápida y más cómoda.

**Simplemente más valor.**



Exclusivo  
equipamiento  
extra



Potente



Cabina  
espaciosa y  
confortable



Caudal  
regulable

### CABINA CON EQUIPAMIENTO CONFORT

Cabina de confort ROPS (ISO12117-2) / OPG (ISO10262 Nivel I) / TOPS (ISO12117)

Display multifunción de 5,7" a color

Calefacción y radio

Desempañador de luna trasera con limpiaparabrisas

Aire acondicionado con sistema de salida de aire cuádruple (opcional)

Asiento con amortiguación mecánica con reposacabezas

HFM (HUPPIFleetManagement) - sistema telemático con 4 años de duración, prorrogable contra recargo

Modo Eco - para aumentar la rentabilidad

Autoralentí - optimización de consumo

Parasol

### EQUIPAMIENTO TÉCNICO Y DE SEGURIDAD

Doble filtro de aire - protección adicional para el motor

Muelle en freno de láminas de aparcamiento

Muelle en freno de láminas de giro

Bomba eléctrica de repostar

Acumulador de presión para liberar la presión en los circuitos auxiliares y bajada de emergencia del brazo

Compartimento de almacenamiento con herramientas

Aviso de sobrecarga acústico (EN474-5)

Faros LED: 2 x cabina hacia delante, 2 x cabina hacia atrás, 1 x capot hacia delante, 1 x brazo

Enchufe en el techo para rotativo

### HIDRÁULICA

4 circuitos hidráulicos, 3 de ellos con control proporcional

Caudales ajustables en el display

1º circuito hidráulico: 3 memorias, 2º/4º circuito hidráulico: 1 memoria

1º circuito hidráulico, con control proporcional - máx. 60 l/min

2º circuito hidráulico, con control proporcional - máx. 22 l/min

3º circuito hidráulico, para enganche hidráulico HUPPPlate H

4º circuito hidráulico, con control proporcional - máx. 22 l/min

Detent Mode - funcionamiento continuo del 1º circuito hidráulico para el martillo

Respiradero en el depósito hidráulico

Válvula pilotada de retención de carga en cilindro de brazo y de balancín

Amortiguación final en cilindros de elevación y giro de brazo

Equipamiento y servicios  
adicionales opcionales

#### HUPPLub

El sistema de lubricación central de Huppenkothen para que todo marche como la seda.

/

#### HUPPTronic

Sistemas modulares de asistencia: Soporte digital para el operario de la excavadora - económico, cómodo e intuitivo de usar.

/

#### HUPPIWarranty

Paquete ampliado de garantía Premium con protección total.

/

#### HUPPIFleetManagement

No perderás tus máquinas de vista gracias a la gestión de flota. Los 4 primeros años incluidos en el precio de compra.





MEDIDAS PRINCIPALES	
Peso operativo* (kg)	3.640
Anchura total (mm)	1.580
Altura total (mm)	2.495
Longitud de transporte - pala dozer atrás (mm)	5.230
Profundidad de excavación (mm)	3.245
Alcance (mm)	5.255
Longitud de balancín (mm)	1.450
Radio de giro trasero (mm)	1.330
Tipo de cadena	Goma
Anchura de cadena (mm)	300
Contacto con el suelo (mm)	1.645
Presión sobre el suelo (kg/cm²)	0,31
Distancia del eje al suelo (mm)	295
Medidas de la pala dozer (mm)	1.580 x 395

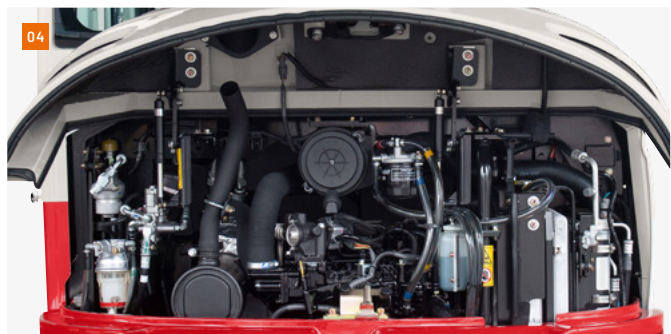
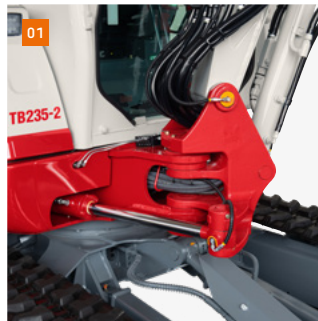
\* Peso propio + PT + HUPPLate + cazo mediano + depósito medio lleno

MOTOR	
Tipo	Yanmar 3TNV88F motor de gasoil de 3 cilindros Fase V de gases de escape
Potencia nominal ISO14396 (kW)	18,2 kW @ 2.400 r.p.m.
Cilindrada (cm³)	1.642
Depósito de combustible (l)	46

PRESTACIONES	
Velocidad de traslación (km/h)	2,8 (1ª marcha) / 4,2 (2ª marcha)
Velocidad de giro (r.p.m.)	9,3
Pendiente superable (grados / %)	30 / 58
Giro del brazo izqda/dcha (°)	70 / 55
Fuerza de arranque cazo (kN)	27,1
Fuerza de arranque balancín (kN)	17,3
Fuerza de arranque brazo (kN)	17,1

SISTEMA HIDRÁULICO	
Bombas hidráulicas	2 x bomba de pistones axiales variables + 2 x bomba de engranajes
Presión (bar)	245 x 245 x 200 x 34
Caudal (l/min)	38,9 x 38,9 x 21,6 x 10,8
Depósito hidráulico (l)	35 (depósito) / 68 (total)
Tipo de motor de giro	Pistones axiales fijos
Tipo de motor de traslación	Pistones axiales variables

CIRCUITOS AUXILIARES	
1º circuito hidráulico auxiliar martillo (l/min) caudal ajustable 3 memorias para el caudal	60
2º/4º circuito hidráulico auxiliar Powertilt/pinza (l/min) caudal ajustable 1 memoria para el caudal	22



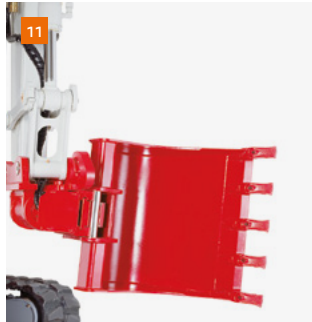
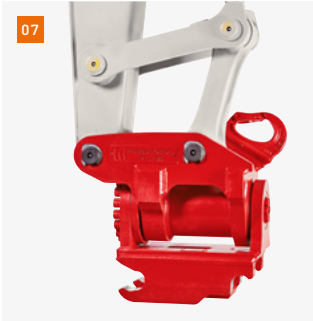
**01** Bloque de giro robusto con latiguillos especialmente protegidos y giro hidráulico del brazo; cilindros de elevación y giro de brazo con amortiguación de posición final; en la imagen con sistema de engrase centralizado HUPPLub.

**02** Cabina de confort insonorizada y con pocas vibraciones, con asiento de confort con amortiguación mecánica con respacabezas.


**03** Controles óptimamente posicionados con un display grande, claro y fácil de utilizar.

**04** Las amplias tapas de registro garantizan un acceso óptimo a los componentes de mantenimiento hidráulico **05** y de combustible, la batería y para la limpieza del radiador.

**06** Trampilla de repostaje que se cierra con llave

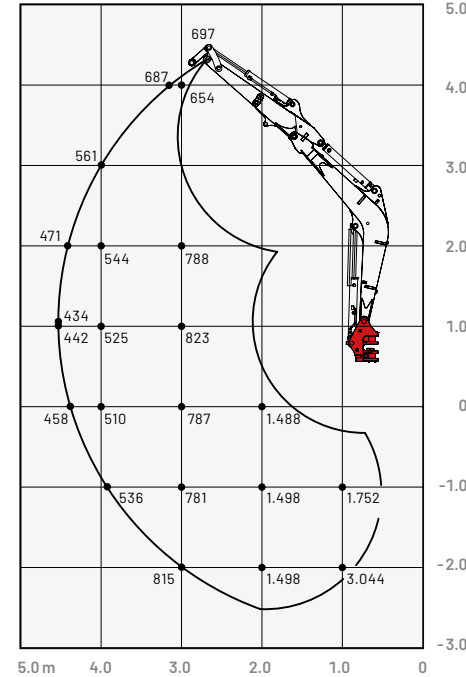


- 07 Implemento giratorio HUPPTilt con enganche rápido hidráulico HUPPPlate H
- 08 Sistema de enchufes rápidos HUPPQuick: Conexiones hidráulicas que se conectan automáticamente durante la fase de acoplamiento
- 09 Martillo hidráulico HUPPBREAK 40
- 10 Pinza universal HUPPGrip 40 con HUPPTilt
- 11 HUPPTilt con enganche rápido hidráulico HUPPPlate H, los cazos pueden montarse al revés
- 12 Ahoyador con broca - 4500 MAX
- 13 Plancha vibradora de acople - Ammann APA20/30
- 14 Pinza de madera - Lasco LA1200HZ


 Más accesorios en  
[huppenkothen.com/](http://huppenkothen.com/accesorios-para-excavadoras)  
 accesorios-para-excavadoras

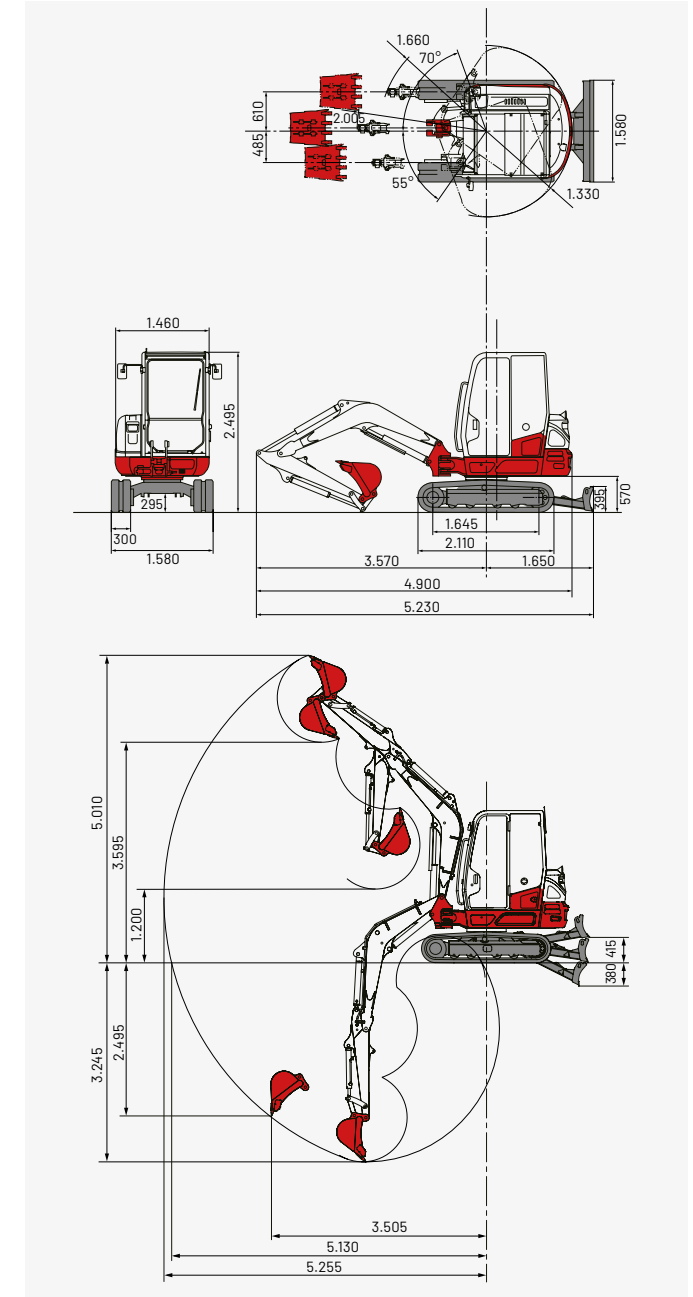
## Capacidades de carga (kg) TB235-2 cabina

Hacia delante (pala dozer levantada)



Las cargas indicadas en la tabla no superan el 87% de capacidad de elevación hidráulica o el 75% de carga de vuelco.

## Dimensiones (mm) TB235-2 cabina



## Huppenkothen - tu obra, tu socio, tu éxito!

Si quieres comprar o alquilar una máquina de construcción, valoras la calidad y no quieres perder el tiempo: Huppenkothen es tu elección perfecta. Aquí encontrarás todo lo que necesitas para tu obra. Si tienes cualquier pregunta:

**Estamos siempre a tu disposición.**

**42**

Sedes

**410**

Trabajadores

**4.500+**

Máquinas

**100 %**

Servicio

### AUSTRIA (AT)

/

**Huppenkothen GmbH**

Bundesstraße 117 / 6923 Lauterach

T +43 50 663 400

info@huppenkothen.com

### ESPAÑA (ES)

/

**Huppenkothen GmbH**

T +34 902 050 032

M +34 606 321 116 Hamid

M +34 682 623 072 Nacho

La gama completa de  
productos y servicios  
de Huppenkothen

