

TAKEUCHI
TB257FR

Miniexcavadora de giro cero



La miniexcavadora Takeuchi **TB257FR** está especialmente diseñada para trabajar sin restricciones en las obras más estrechas.

El desplazamiento lateral del brazo, patentado por Takeuchi, hace que esta excavadora de giro cero sea aún más compacta y la mejor alternativa a la excavadora de parte trasera corta. Un giro de la cabina de 360° se puede realizar prácticamente dentro de la anchura de vía. Con un círculo envolvente de sólo 2.870 mm, la TB257FR puede trabajar perfectamente incluso en callejones estrechos y de difícil acceso.



- » 1^{er} circuito hidráulico auxiliar, con control proporcional, con 105 l/min High Flow
- » Aire acondicionado, calefacción y radio Bluetooth para un confort óptimo del operario
- » Cabina abatible para un acceso fácil al motor y a los componentes hidráulicos
- » Entorno de trabajo perfectamente iluminado gracias a los 5 faros LED



**Durante tres horas, dos días
o un año entero:**
si tu obra lo exige,
puedes comprar y alquilar
tu TB257FR.

www.huppenkothén.com



Equipamiento de valor añadido de Huppenkothen

Hay equipamiento extra que todo el mundo quiere.

Por eso, en Huppenkothen recibes más de serie. Esto hace que tu excavadora sea más potente, más rápida y más cómoda.

Simplemente más valor.

HIDRÁULICA

4 circuitos hidráulicos, 3 de ellos con control proporcional

Caudal ajustable en el display

1^{er} circuito hidráulico: 3 memorias y función High Flow

2°/4° circuito hidráulico: 1 memoria

1^{er} circuito hidráulico, con control proporcional - máx. 105 l / min

2° circuito hidráulico, con control proporcional - máx. 44,7 l / min

3^{er} circuito hidráulico, para enganche hidráulico HUPPlate H

4° circuito hidráulico, con control proporcional - máx. 44,7 l / min

Detent Mode - funcionamiento continuo del 1^{er} circuito hidráulico

Auto-Tank - retorno automático a depósito al usar el martillo

Liberación automática de presión en los circuitos hidráulicos al accionar el enganche rápido

Potente bomba doble de pistones axiales

Respiradero en el depósito hidráulico

Válvula pilotada de retención de carga en cilindro de brazo y de balancín



Exclusivo equipamiento extra



Potente



Cabina espaciosa y confortable



Fortaleza regulable

CABINA CON EQUIPAMIENTO CONFORT

Cabina de confort ROPS / FOPS (Level II)

Aire acondicionado con control electrónico con sistema de salida de aire cuádruple

Calefacción y radio

Asiento con amortiguación mecánica y reposacabezas

HFM (HUPPIFleetManagement) - sistema telemático con 4 años de duración - prorrogable contra recargo

Modo ECO y montaña para aumentar la rentabilidad - óptimo reglaje del motor en altitudes

Autoralentí - optimización de consumo

Parasol

EQUIPAMIENTO TÉCNICO Y DE SEGURIDAD

Doble filtro de aire - protección adicional para el motor

Muelle en freno de láminas de aparcar

Muelle en freno de láminas de giro

Bomba eléctrica de repostar

Acumulador de presión para liberar la presión en los circuitos auxiliares y bajada de emergencia del brazo

Compartimiento de almacenamiento con herramientas

Aviso de sobrecarga acústico (EN474-5)

Faros LED 1 x brazo, 2 x cabina hacia delante, 2 x cabina hacia atrás

Enchufe en el techo para rotativo

Toma de carga USB

Equipamiento y servicios adicionales opcionales

HUPPLub

El sistema de lubricación central de Huppenkothen para que todo marcha como la seda.

/

HUPPTronic

Sistemas modulares de asistencia: Soporte digital para el operario de la excavadora - económico, cómodo e intuitivo de usar.

/

HUPPIWarranty

Paquete ampliado de garantía Premium con protección total.

/

HUPPIFleetManagement

No perderás tus máquinas de vista gracias a la gestión de flota. Los 4 primeros años incluidos en el precio de compra.



MEDIDAS PRINCIPALES	
Motor	KUBOTA V2403-CR-TE5B motor de gasoil Commonrail, turbo, 39,0 kW @ 2.200 r.p.m. (ISO14369) Fase V de gases de escape - con DPF y DOC
Dimensiones (mm)	5.395 x 2.000 x 2.575
Profundidad de excavación (mm)	3.895
Alcance (mm)	6.215
Radio de giro de 360° (mm)	1.435

MEDIDAS PRINCIPALES	
Peso operativo* (kg)	6.160
Anchura total (mm)	2.000
Altura total (mm)	2.575
Longitud de transporte (mm)	5.905
Giro del brazo izqda/dcha (°)	30 / 16

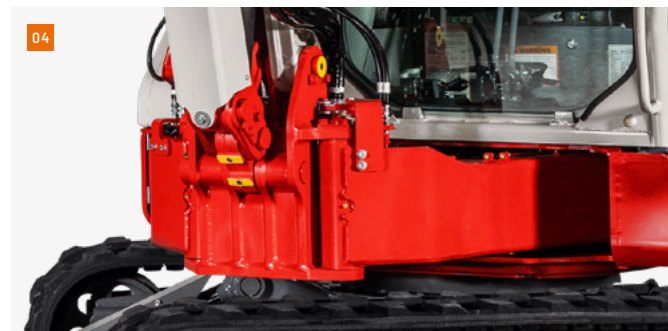
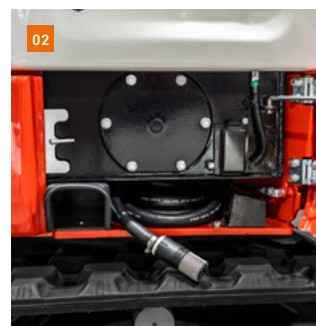
*Peso propio + PT + ERH + cazo mediano + depósito medio lleno

TREN DE RODAJE	
Tipo de cadena	Goma, acero
Anchura de cadena (mm)	400
Contacto con el suelo (mm)	1.980
Presión sobre el suelo (kg / cm ²)	0,333
Distancia del eje al suelo (mm)	300
Medidas de la pala dozer (mm)	2.000 x 430

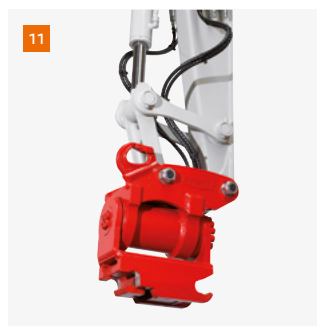
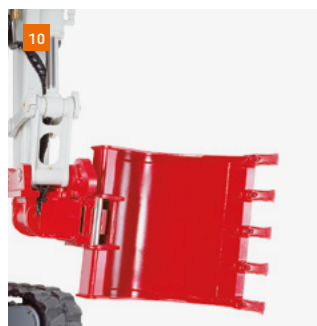
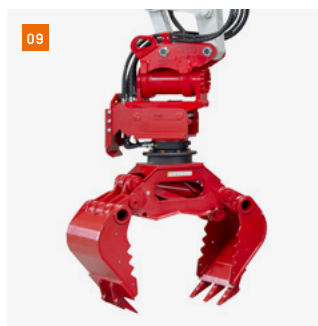
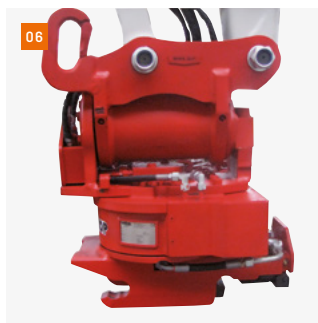
PRESTACIONES	
Velocidad de traslación (km / h)	4,8
Velocidad de giro (r.p.m.)	9,6
Pendiente superable (grados / %)	30 / 58
Fuerza de arranque cazo (kN)	36,6
Fuerza de arranque balancín (kN)	23,1

SISTEMA HIDRÁULICO	
Bombas hidráulicas	Bomba doble de pistones axiales + 2 bombas de engranaje
Presión (bar)	240 x 240 x 206 x 34
Caudal (l / min)	60,5 x 60,5 x 44,7 x 9,9
Depósito hidráulico (l)	52 (depósito) / 100 (total)
Tipo de motor de giro	Pistones axiales fijos
Tipo de motor de traslación	Pistones axiales variables

CIRCUITOS AUXILIARES	
1er circuito hidráulico auxiliar martillo (l / min) 3 x caudal ajustable	105,0
2º/4º circuito hidráulico auxiliar Powertilt / pinza (l / min) caudal ajustable	44,7



- 01 Asiento ergonómico de confort, con suspensión mecánica y controles óptimamente dispuestos para un trabajo sin fatiga
- 02 Compartimiento separado en el chasis superior para la manguera de repostar
- 03 Tapa de registro adicional para un acceso óptimo a la bomba de repostar y la tapa del depósito
- 04 Sistema de desplazamiento lateral del brazo, patentado por Takeuchi, extremadamente robusto



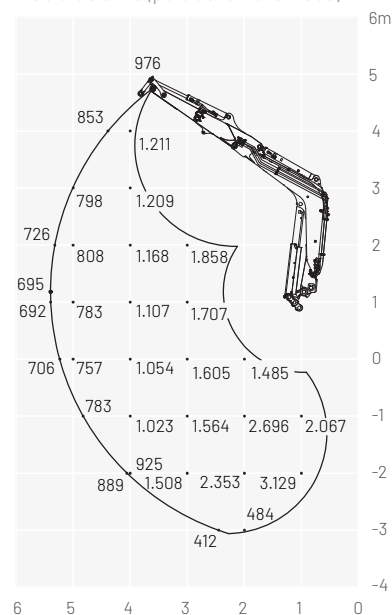
- 05 Enganche rápido hidráulico HUPPPlate H
- 06 Tilt-Rotator HUPPTilt R con HUPPPlate H
- 07 Cazo rotativo 360° HUPPTwist
- 08 Martillo hidráulico HUPPBREAK 60 con HUPPQuick
- 09 Pinza universal HUPPGrip 60 con HUPPTilt y sistema de enchufes rápidos HUPPQuick
- 10 HUPPTilt con HUPPPlate H, cazo montado al revés
- 11 Implemento giratorio HUPPTilt con HUPPPlate H
- 12 Sistema HUPPQuick: Conexiones hidráulicas que se conectan automáticamente durante la fase de acoplamiento



Más accesorios en
[huppenkothen.com/
 accesorios-para-
 excavadoras](http://huppenkothen.com/accesorios-para-excavadoras)

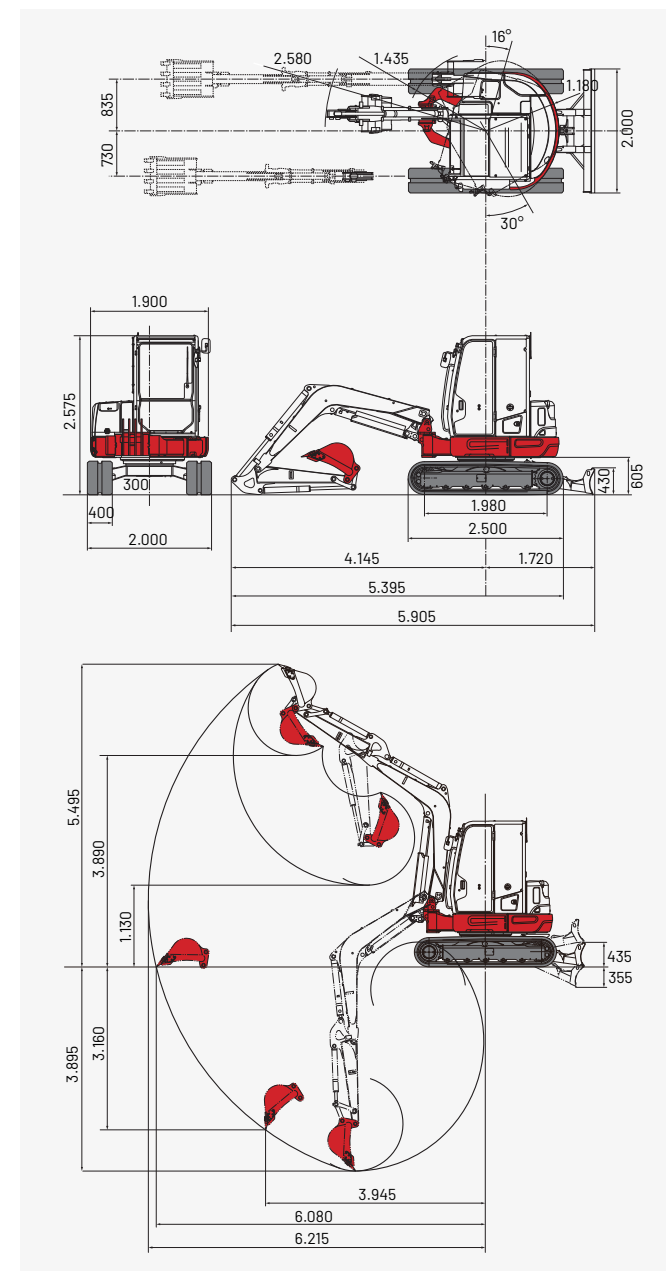
Capacidades de carga (kg)

Hacia delante (pala dozer levantada)



Las cargas indicadas en las tablas no superan el 87% de capacidad de elevación hidráulica o el 75% de carga de vuelco.

Dimensiones (mm)



Huppenkothen - tu obra, tu socio, tu éxito!

Si quieres comprar o alquilar una máquina de construcción, valoras la calidad y no quieres perder el tiempo: Huppenkothen es tu elección perfecta. Aquí encontrarás todo lo que necesitas para tu obra. Si tienes cualquier pregunta:

Estamos siempre a tu disposición.

42

Sedes

410

Trabajadores

4.500+

Máquinas

100 %

Servicio

AUSTRIA (AT)

/

Huppenkothen GmbH

Bundesstraße 117 / 6923 Lauterach

T +43 50 663 400

info@huppenkothen.com

ESPAÑA (ES)

/

Huppenkothen GmbH

T +34 902 050 032

M +34 606 321 116 Hamid

M +34 682 623 072 Nacho

La gama completa de
productos y servicios
de Huppenkothen

