



 **SUNCAR**

TB260E

Excavadora eléctrica a batería

Del sol a la obra. Dejar atrás los combustibles fósiles y apostar por la energía solar y el funcionamiento con cero emisiones. Esto es la visión de SUNCAR y su TB260E. Esta excavadora a batería dispone de 4 circuitos hidráulicos para una gran variedad de implementos (1^{er} circuito auxiliar con 100 l/min). Gracias a su funcionamiento sin emisión de gases contaminantes, la TB260E es ideal para su uso en interiores o en zonas con restricciones de emisiones de gases y sonoras.

- » Equipada con cámara de marcha atrás y asiento de confort con suspensión neumática y reposacabezas.
- » Menos ruido y vibración, agradable para el hombre y el medio ambiente
- » Sin emisiones de gases de escape locales, menos gases de efecto invernadero (p. ej. CO², NOX)
- » Batería fiable de iones de litio de larga duración; tiempo de carga aprox. 3 horas; 6 horas de excavación en modo batería (8 horas con recarga al mediodía)
- » Sistema de servicio remoto para evaluar las horas de funcionamiento, un servicio más específico y menos tiempo de inactividad.



Durante tres horas, dos días o un año entero: si tu obra lo exige, puedes **alquilar y comprar** tu TB260E.

www.huppenkothén.com

MEDIDAS PRINCIPALES	
Peso operativo* (kg)	6.795
Anchura total (mm)	2.000
Altura total (mm)	2.560
Longitud de transporte - pala dozer atrás (mm)	6.110
Tipo de cadena	Goma o acero
Anchura de cadena (mm)	400
Contacto con el suelo (mm)	2.050
Presión sobre el suelo (kg / cm ²)	0,36
Medidas de la pala dozer (mm)	2.000 x 430

* Peso propio + HUPPTilt + HUPPPlate + cazo mediano

MOTOR ELÉCTRICO

Tipo	Motor sincrónico de flujo axial
Potencia nominal (kW)	40
Par máximo (Nm)	160
Velocidad nominal/máxima (rpm)	2.200 / 2.400
Sistema de refrigeración	40% agua destilada / 60% glicol
Impacto medioambiental	Sin emisiones

SISTEMA DE BATERÍAS

Tipo de batería	lones de litio
Tensión de la batería (V)	364
Sistema de calefacción	Bomba de calor bidireccional
Cargador	A bordo
Potencia de carga máx. (kW)	90 DC / 22 AC
Funcionamiento por cable	Si
Conexión (A)	CEE63, trifásico / monofásico

PRESTACIONES

Velocidad de traslación (km/h)	2,8 (1 ^{era} marcha) / 4,9 (2 ^a marcha)
Velocidad de giro (r.p.m.)	6,4
Giro del brazo izqda / dcha (°)	78 / 55

Pendiente superable (grados / %)	30 / 58
Fuerza de arranque cazo (kN)	43,2
Fuerza de arranque balancín (kN)	27,3

SISTEMA HIDRÁULICO

Bombas hidráulicas	Bomba doble de pistones axiales variables + 2 x bomba de engranajes
Presión (bar)	2 x 240 / 1 x 206 / 1 x 33
Caudal (l / min)	2 x 58,3 / 1 x 43,9 / 1 x 10,8
Depósito hidráulico (l)	49,0 (depósito) / 90,0 (total)
Tipo de motor de giro	Pistones axiales fijos
Tipo de motor de traslación	Pistones axiales variables

CIRCUITOS AUXILIARES

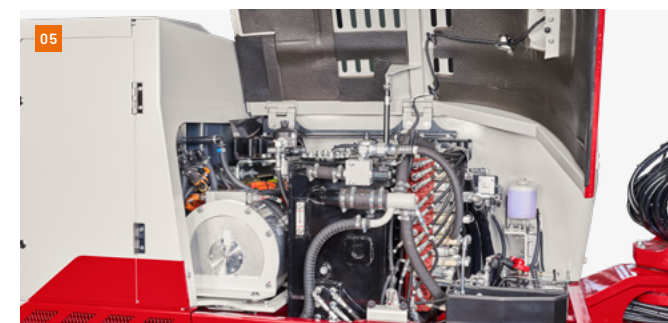
1 ^{er} circuito hidráulico auxiliar martillo (l/min) caudal ajustable	102,2
2 ^o circuito hidráulico auxiliar pinza (l/min) caudal ajustable	43,9
3 ^{er} circuito hidráulico auxiliar Enganche rápido hidráulico (l/min)	16,2
4 ^o circuito hidráulico auxiliar HUPPTilt (l/min) caudal ajustable	43,9

01 Monitorización de la batería con sistema de calefacción y refrigeración para aumentar su vida útil.

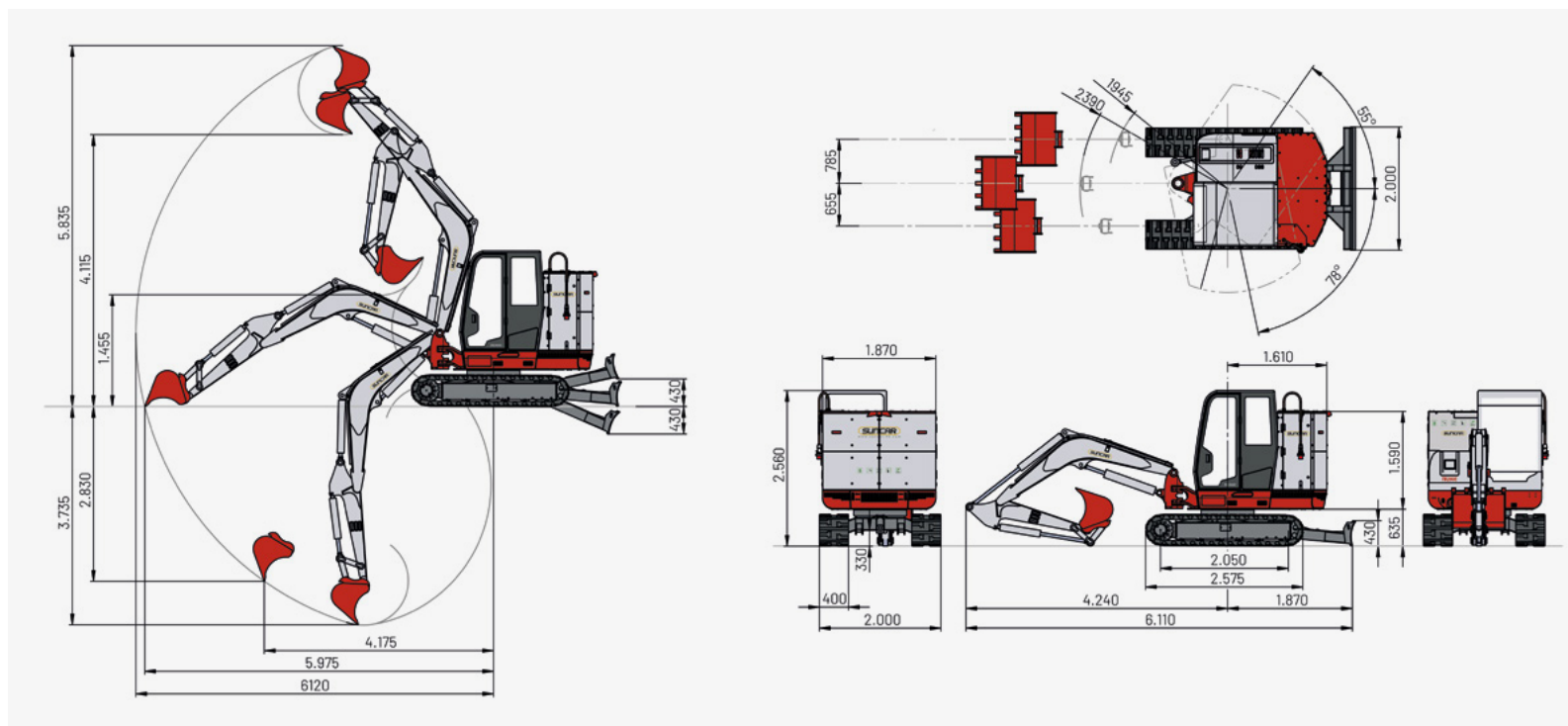
02 La TB260E se carga con un conector CEE63 (CEE32 o CEE16 con adaptador), que se encuentra en cualquier obra. El conector de carga se guarda de manera fácil durante el funcionamiento.

03 Pantalla de control para mostrar los datos de funcionamiento como el régimen del motor, las horas del motor, el nivel de carga de la batería y el tiempo de carga restante.

04 Las amplias tapas de registro de mantenimiento garantizan un acceso óptimo al motor, la bomba y el sistema hidráulico.

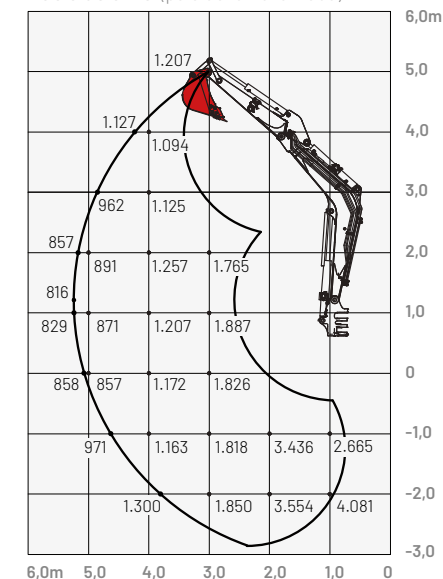


Dimensiones (mm)



Capacidades de carga (kg)

Hacia delante (pala dozer levantada)



Las cargas indicadas en la tabla no superan el 87% de capacidad de elevación hidráulica o el 75% de carga de vuelco.

AUSTRIA (AT)

Huppenkothen GmbH
Bundesstraße 117 / 6923 Lauterach
T +43 50 663 400
info@huppenkothen.com

ESPAÑA (ES)

Huppenkothen GmbH
T +34 902 050 032
M +34 606 321 116 Hamid
M +34 682 623 072 Nacho

La gama completa de
productos y servicios
de Huppenkothen

