



TAKEUCHI

TB260

Midiexcavadora con cabina

La midiexcavadora Takeuchi **TB260** tiene un diseño extremadamente compacto y convence por su bajo voladizo y un radio de giro trasero de sólo 1300 mm, incluso en obras estrechas.

Nuestra máquina de 6 toneladas tiene un caudal hidráulico de más de 100 l en la 1^{era} instalación hidráulica, lo que permite un funcionamiento óptimo incluso de los accesorios más exigentes, como las desbrozadoras o fresadoras de raíces.



- » 1^{er} circuito hidráulico auxiliar, con control proporcional, con 102,2 l/min
- » Entorno de trabajo perfectamente iluminado gracias a los 6 faros LED
- » Bomba eléctrica de repostar



Durante tres horas, dos días o un año entero: si tu obra lo exige, puedes **comprar y alquilar** tu TB260.

www.huppenkothén.com



Equipamiento de valor añadido de Huppenkothen

Hay equipamiento extra que todo el mundo quiere.

Por eso, en Huppenkothen lo recibes todo de serie. Esto hace que tu excavadora sea más potente, más rápida y más cómoda.

Simplemente más valor.



Exclusivo
equipamiento
extra



Potente



Cabina
espaciosa y
confortable



Caudal
regulable

CABINA CON EQUIPAMIENTO CONFORT

Cabina de confort ROPS (ISO12117-2) / OPG (ISO10262 Nivel I)

Display multifunción de 5,7" a color con indicador de nivel de combustible y temperatura

Calefacción y radio

Desempañador de luna trasera con limpiaparabrisas

Aire acondicionado con control electrónico con sistema de salida de aire cuádruple

Asiento con amortiguación mecánica con reposacabezas

HFM (HUPPIFleetManagement) - sistema telemático con 4 años de duración, prorrogable contra recargo

Modo Eco - para aumentar la rentabilidad

Autoralentí - optimización de consumo

Parasol y vierte aguas

EQUIPAMIENTO TÉCNICO Y DE SEGURIDAD

Doble filtro de aire - protección adicional para el motor

Muelle en freno de láminas de aparcar

Muelle en freno de láminas de giro

Bomba eléctrica de repostar

Acumulador de presión para liberar la presión en los circuitos auxiliares y bajada de emergencia del brazo

Compartimento de almacenamiento con herramientas

Aviso de sobrecarga acústico (EN474-5)

Faros LED: 2 x cabina hacia delante, 2 x cabina hacia atrás, 1 x capot hacia delante, 1 x brazo

Enchufe en el techo para rotativo

HIDRÁULICA

4 circuitos hidráulicos, 3 de ellos con control proporcional

Caudales ajustables en el display

1^{er} circuito hidráulico: 3 memorias, 2^º/4^º circuito hidráulico: 1 memoria

1^{er} circuito hidráulico, con control proporcional - máx. 102,2 l / min

2^º circuito hidráulico, con control proporcional - máx. 43,9 l / min

3^{er} circuito hidráulico, para enganche hidráulico HUPPLate H

4^º circuito hidráulico, con control proporcional - máx. 43,9 l / min

Detent Mode - funcionamiento continuo del 1^{er} circuito hidráulico para el martillo

Auto-Tank - retorno automático a depósito al usar el martillo

Liberación automática de presión en los circuitos hidráulicos al accionar el enganche rápido

Respiradero en el depósito hidráulico

Válvula pilotada de retención de carga en cilindro de brazo y de balancín

Amortiguación final en cilindros de elevación, balancín y giro de brazo

Equipamiento y servicios
adicionales opcionales

HUPPLub

El sistema de lubricación central de Huppenkothen para que todo marche como la seda.

/

HUPPTronic

Sistemas modulares de asistencia: Soporte digital para el operario de la excavadora - económico, cómodo e intuitivo de usar.

/

HUPPIWarranty

Paquete ampliado de garantía Premium con protección total.

/

HUPPIFleetManagement

No perderás tus máquinas de vista gracias a la gestión de flota. Los 4 primeros años incluidos en el precio de compra.



MEDIDAS PRINCIPALES	
Peso operativo* (kg)	6.030
Anchura total (mm)	2.000
Altura total (mm)	2.560
Longitud de transporte - pala dozer atrás (mm)	6.110
Profundidad de excavación (mm)	3.735
Alcance (mm)	6.120
Longitud de balancín (mm)	1.620
Radio de giro trasero (mm)	1.300
Tipo de cadena	Goma
Anchura de cadena (mm)	400
Contacto con el suelo (mm)	2.050
Presión sobre el suelo (kg/cm ²)	0,315
Distancia del eje al suelo (mm)	330
Medidas de la pala dozer (mm)	2.000 x 430

* Peso propio + PT + HUPPPlate + cazo mediano + depósito medio lleno

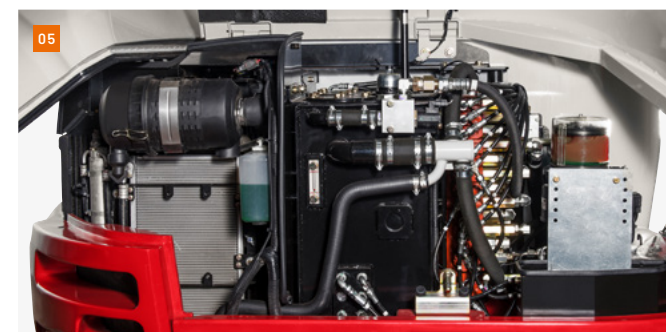
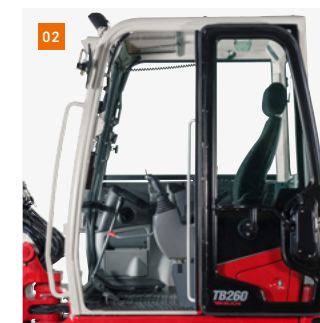
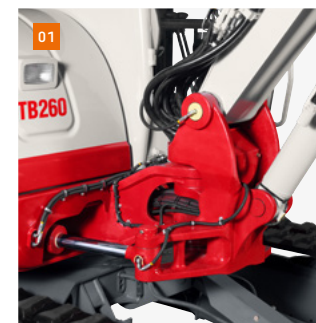
MOTOR	
Tipo	Yanmar 4TNV86CT motor de gasoil de 4 cilindros, Commonrail, turbo Fase V de gases de escape
Postratamiento de los gases de escape	DPF y DOC
Potencia nominal ISO14396 (kW)	35,5 kW @ 2.400 r.p.m.
Cilindrada (cm ³)	2.091
Depósito de combustible (l)	81

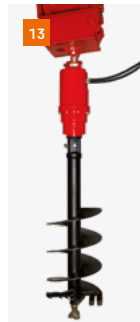
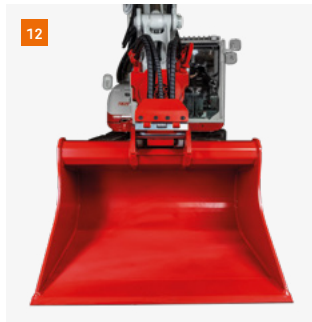
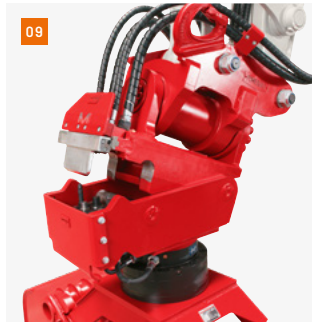
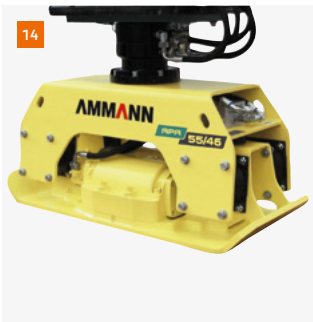
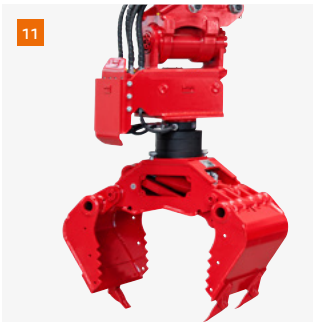
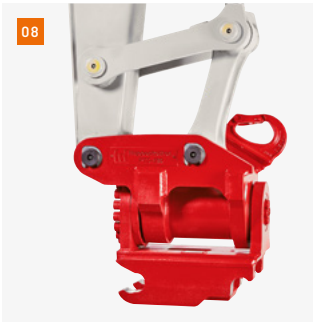
PRESTACIONES	
Velocidad de traslación (km/h)	2,8 (1 ^{era} marcha) / 4,9 (2 ^a marcha)
Velocidad de giro (r.p.m.)	9,4
Pendiente superable (grados / %)	30 / 58
Giro del brazo izqda/dcha (°)	78 / 55
Fuerza de arranque cazo (kN)	43,2
Fuerza de arranque balancín (kN)	27,3
Fuerza de arranque brazo (kN)	30,4

SISTEMA HIDRÁULICO	
Bombas hidráulicas	2 x bomba de pistones axiales variables + 2 x bomba de engranajes
Presión (bar)	240 x 240 x 206 x 33
Caudal (l/min)	58,3 x 58,3 x 43,9 x 10,8
Depósito hidráulico (l)	49 (depósito) / 90 (total)
Tipo de motor de giro	Pistones axiales fijos
Tipo de motor de traslación	Pistones axiales variables

CIRCUITOS AUXILIARES	
1 ^{er} circuito hidráulico auxiliar martillo (l/min) caudal ajustable 3 memorias para el caudal	102,2
2 ^º /4 ^º circuito hidráulico auxiliar Powertilt/pinza (l/min) caudal ajustable 1 memoria para el caudal	43,9

- 01 Bloque de giro robusto con latiguillos especialmente protegidos y giro hidráulico del brazo; cilindros de elevación, balancín y giro de brazo con amortiguación de posición final. En la imagen: con engrase centralizado HUPPLub.
- 02 Cabina de confort insonorizada y con pocas vibraciones, con asiento de confort con reposacabezas y amortiguación mecánica.
- 03 Controles óptimamente posicionados con un display de gran visibilidad con elementos de control visuales y acústicos. Modo ECO para aumentar la rentabilidad y disminuir el consumo de gasoil.
- 04 Las amplias tapas de registro garantizan un acceso óptimo a los componentes de mantenimiento hidráulico y de combustible, la batería, para la limpieza del radiador y al depósito de lubricante del sistema de engrase centralizado opcional.
- 06 Trampilla de repostaje que se cierra con llave
- 07 Bomba eléctrica de repostar - se detiene automáticamente cuando el depósito está lleno.





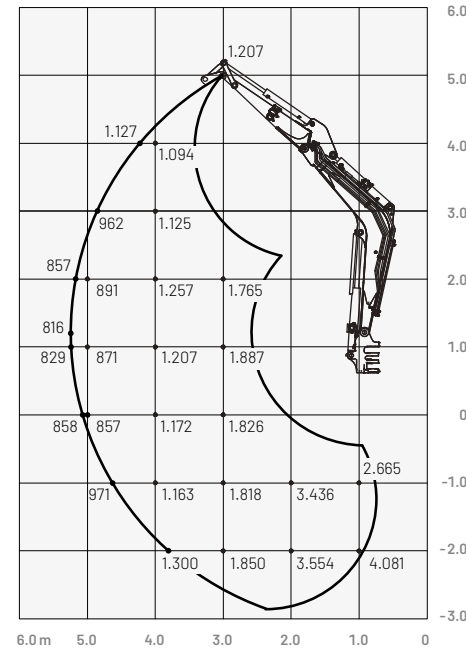
- 08** Implemento giratorio HUPPTilt con enganche rápido hidráulico HUPPPlate H
- 09** Sistema de enchufes rápidos HUPPQuick: Conexiones hidráulicas que se conectan automáticamente durante la fase de acoplamiento
- 10** Martillo hidráulico HUPPBreak 60 con HUPPQuick
- 11** Pinza universal HUPPGrip 60 con HUPPTilt
- 12** HUPPTilt con HUPPPlate H, los cazos pueden montarse al revés
- 13** Ahoyador con broca - 4500 MAX
- 14** Plancha vibradora de acople - Ammann APA55/46
- 15** Pinza de madera - Lasco LA1400HZ



Más accesorios en
[huppenkothen.com/
 accesorios-para-excavadoras](http://huppenkothen.com/accesorios-para-excavadoras)

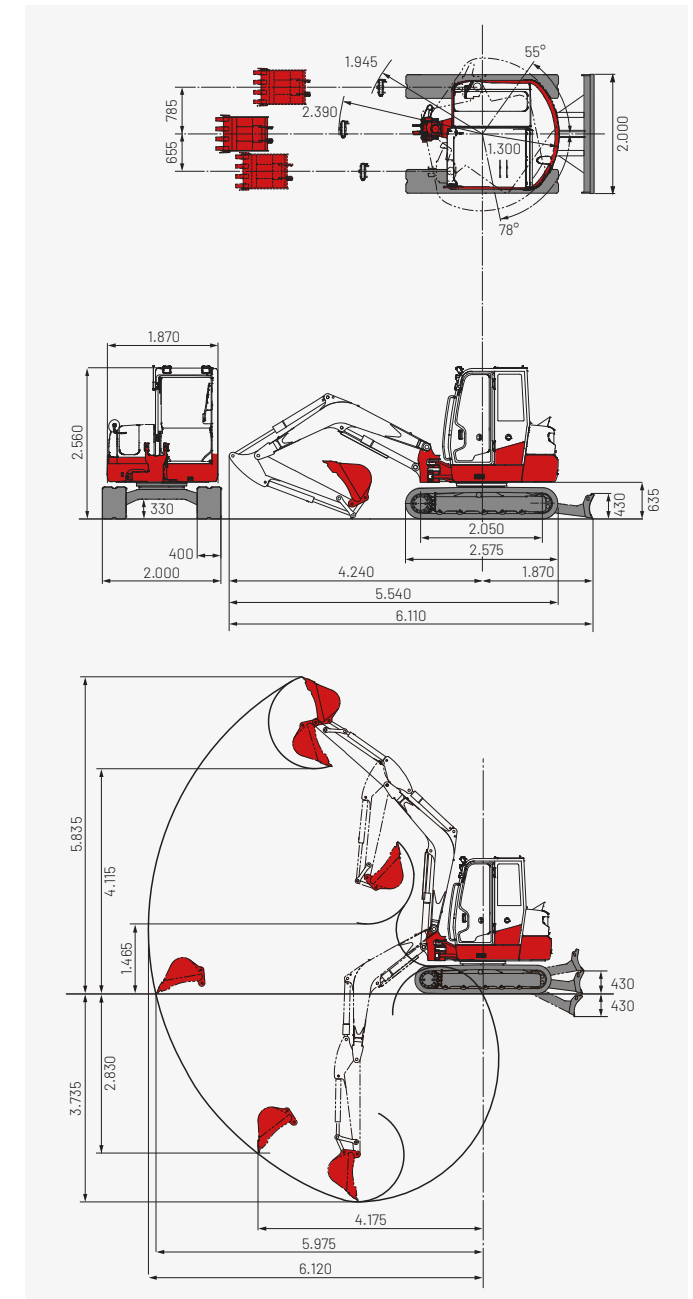
Capacidades de carga (kg)

Hacia delante (pala dozer levantada)



Las cargas indicadas en la tabla no superan el 87% de capacidad de elevación hidráulica o el 75% de carga de vuelco.

Dimensiones (mm)



Huppenkothen - tu obra, tu socio, tu éxito!

Si quieres comprar o alquilar una máquina de construcción, valoras la calidad y no quieres perder el tiempo: Huppenkothen es tu elección perfecta. Aquí encontrarás todo lo que necesitas para tu obra. Si tienes cualquier pregunta:

Estamos siempre a tu disposición.

42

Sedes

410

Trabajadores

4.500+

Máquinas

100 %

Servicio

AUSTRIA (AT)

/

Huppenkothen GmbH

Bundesstraße 117 / 6923 Lauterach

T +43 50 663 400

info@huppenkothen.com

ESPAÑA (ES)

/

Huppenkothen GmbH

T +34 902 050 032

M +34 606 321 116 Hamid

M +34 682 623 072 Nacho

La gama completa de
productos y servicios
de Huppenkothen

