

**TAKEUCHI**

# TB290-2 (V)

Midiexcavadora con brazo monobloc  
o brazo articulado



**La midiexcavadora Takeuchi TB290-2 (V) es la todoterreno perfecta para todas las necesidades.** El modo ECO, el sistema hidráulico Load-Sensing y el ralenti automático hacen que nuestra máquina de 9 toneladas sea extremadamente eficiente. Con su caudal ajustable y programable con un máximo de 100 l en el primer circuito auxiliar, la TB290-2 (V) ofrece la máxima flexibilidad.



- » 1<sup>er</sup> circuito hidráulico auxiliar, con control proporcional, con 100 l/min High Flow
- » Cámara de marcha atrás con visualización automática en el display multifunción a color
- » Entorno de trabajo perfectamente iluminado gracias a los 6 faros LED
- » Disponible en 2 versiones: TB290-2 con brazo mono-bloc y TB290-2 V con brazo articulado



**Durante tres horas, dos días o un año entero:** si tu obra lo exige, puedes **comprar y alquilar** tu TB290-2 (V).

[www.huppenkothén.com](http://www.huppenkothén.com)



# Equipamiento de valor añadido de Huppenkothen

**Hay equipamiento extra que todo el mundo quiere.**

Por eso, en Huppenkothen lo recibes todo de serie. Esto hace que tu excavadora sea más potente, más rápida y más cómoda.

**Simplemente más valor.**

## HIDRÁULICA

4 circuitos hidráulicos, 3 de ellos con control proporcional

Caudales ajustables en el display

1º circuito hidráulico: 3 memorias, 2º/4º circuito hidráulico: 1 memoria

1º circuito hidráulico, con control proporcional - máx. 100 l/min

2º circuito hidráulico, con control proporcional - máx. 60,6 l/min

3º circuito hidráulico, para enganche hidráulico HUPPPlate H

4º circuito hidráulico, con control proporcional - máx. 60,6 l/min

**Detent Mode** - funcionamiento continuo del 1º circuito hidráulico para el martillo

**Auto-Tank** - retorno automático a depósito al usar el martillo

**Liberación automática de presión en los circuitos hidráulicos** al accionar el enganche rápido

**Bomba hidráulica Load-Sensing con sensor de carga** - para más rentabilidad

**Respiradero en el depósito hidráulico**

**Válvula pilotada de retención de carga en cilindro de brazo y de balancín** (TB290-2 V: también brazo articulado)

**Amortiguación final en cilindros de elevación, balancín y giro de brazo**



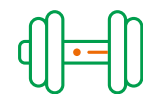
Exclusivo  
equipamiento extra



Potente



Económico



Fortaleza  
regulable

## CABINA CON EQUIPAMIENTO CONFORT

Cabina de confort con rejilla de protección del techo ROPS (ISO12117-2) / OPG (ISO10262 Nivel I) / FOPS (ISO10262 Nivel II)

Display multifunción de 5,7" a color

Desempañador de luna trasera con limpiaparabrisas

Aire acondicionado con control electrónico con sistema de salida de aire cuádruple

Portavasos con función de refrigeración

Radio Bluetooth con USB

Asiento de confort con suspensión neumática y calefacción del asiento

**HFM (HUPPIFleetManagement)** - sistema telemático con 4 años de duración, prorrogable contra recargo

**Modo Eco** - para aumentar la rentabilidad

**Autoralentí** - optimización de consumo

**Parasol y vierte aguas**

## EQUIPAMIENTO TÉCNICO Y DE SEGURIDAD

**Doble filtro de aire** - protección adicional para el motor

**Tensión hidráulica automática de cadenas**

**Brazo con dos cilindros de elevación** (solo TB290-2)

**Muelle en freno de láminas de aparcar**

**Muelle en freno de láminas de giro**

**Bomba eléctrica de repostar**

**Acumulador de presión** para liberar la presión en los circuitos auxiliares y bajada de emergencia del brazo

**Compartimento de almacenamiento** con herramientas

**Aviso de sobrecarga acústico** (EN474-5)

**Cámara de marcha atrás** - para más seguridad

**Faros LED** - 2 x cabina hacia delante, 2 x cabina hacia atrás, 1 x capot hacia delante, 1 x brazo

**Enchufe en el techo** para rotativo

Equipamiento y servicios  
adicionales opcionales

### HUPPLub

El sistema de lubricación central de Huppenkothen para que todo marche como la seda.

/

### HUPPTronic

Sistemas modulares de asistencia: Soporte digital para el operario de la excavadora - económico, cómodo e intuitivo de usar.

/

### HUPPIWarranty

Paquete ampliado de garantía Premium con protección total.

/

### HUPPIFleetManagement

No perderás tus máquinas de vista gracias a la gestión de flota. Los 4 primeros años incluidos en el precio de compra.





MEDIDAS PRINCIPALES	TB290-2	TB290-2 V
Peso operativo* (kg)	8.820	9.160
Anchura total (mm)	2.200	2.200
Altura total (mm)	2.550	2.550
Longitud de transporte - pala dozer atrás (mm)	7.000	7.210
Profundidad de excavación (mm)	4.410	4.480
Alcance (mm)	7.275	7.775
Longitud de balancín (mm)	1.960	2.130
Radio de giro trasero (mm)	1.650	1.685
Tipo de cadena	Goma	Goma
Anchura de cadena (mm)	450	450
Contacto con el suelo (mm)	2.210	2.210
Presión sobre el suelo (kg/cm²)	0,376	0,39
Distancia del eje al suelo (mm)	370	370
Medidas de la pala dozer (mm)	2.200 x 500	2.200 x 500

\* Peso propio + PT + HUPPlate + cazo mediano + depósito medio lleno

## MOTOR

Tipo	YANMAR 4TNV98CT motor de gasoil de 4 cilindros, Commonrail, turbo Fase V de gases de escape
Postratamiento de los gases de escape	DPF y DOC
Potencia nominal ISO14396 (kW)	51,6 kW @ 2.000 r.p.m.
Cilindrada (cm³)	3.318
Depósito de combustible (l)	128

## PRESTACIONES

Velocidad de traslación (km/h)	2,6 (1ª marcha) / 5 (2ª marcha)
Velocidad de giro (r.p.m.)	10,3
Pendiente superable (grados / %)	35 / 70
Giro del brazo izqda/dcha (°)	70   60
Fuerza de arranque cazo (kN)	59,1
Fuerza de arranque balancín (kN)	TB290-2: 37,9 / TB290-2 V: 40
Fuerza de arranque brazo (kN)	46,2

## SISTEMA HIDRÁULICO

Bombas hidráulicas	1x bomba Load-Sensing con reglaje por potencia + 2x bomba de engranajes
Presión (bar)	275 x 240 x 35
Caudal (l/min)	224 x 60,6 x 16
Depósito hidráulico (l)	73 (depósito) / 140 (total)
Tipo de motor de giro	Pistones axiales fijos
Tipo de motor de traslación	Pistones axiales variables

## CIRCUITOS AUXILIARES

1º circuito hidráulico auxiliar martillo (l/min) caudal ajustable 3 memorias para el caudal	100
2º/4º circuito hidráulico auxiliar Powertilt/pinza (l/min) caudal ajustable 1 memoria para el caudal	60,6

01 Cabina de confort insonorizada y con pocas vibraciones, con asiento de confort con suspensión neumática y calefacción del asiento. Joysticks ergonómicos que se balancean con el asiento del conductor.

02 Cámara de marcha atrás - para más seguridad

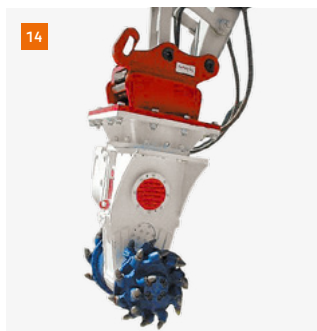
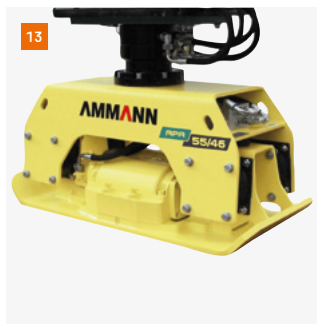
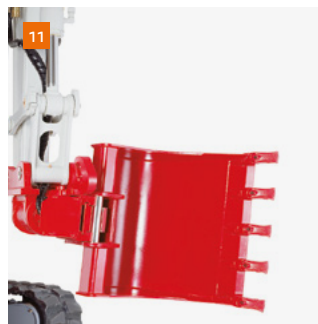
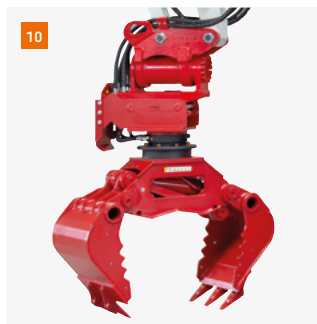
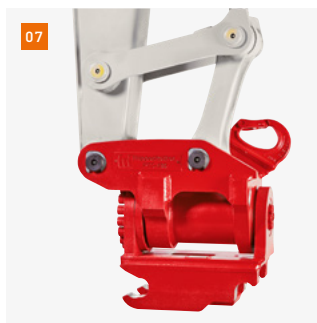
03 Controles óptimamente posicionados con un display grande, claro y fácil de utilizar. Visualización automática de la cámara de marcha atrás.

04 Bloque de giro robusto con latiguillos especialmente protegidos y giro hidráulico del brazo; cilindros de elevación, balancín y giro de brazo con amortiguación de posición final.


05 Trampilla de repostaje que se cierra con llave; para un acceso óptimo a la bomba de repostar y al tapón del depósito.

06 Amplias tapas de registro garantizan un acceso óptimo a los componentes de mantenimiento hidráulico y de combustible, a la batería y para la limpieza del radiador.



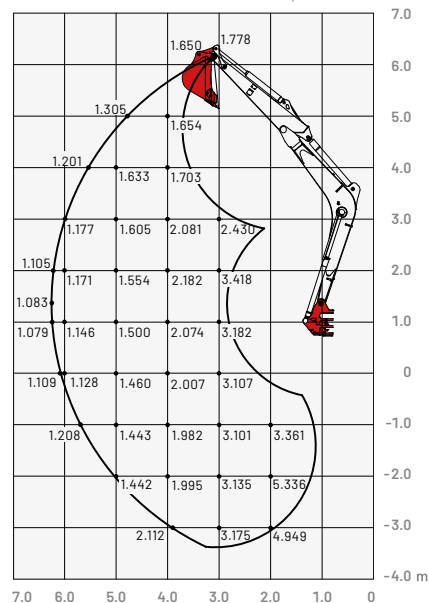


- 07 Implemento giratorio HUPPTilt con enganche rápido hidráulico HUPPPlate H
- 08 Sistema de enchufes rápidos HUPPQuick: Conexiones hidráulicas que se conectan automáticamente durante la fase de acoplamiento
- 09 Martillo hidráulico HUPPBREAK 110 con HUPPQuick
- 10 Pinza universal HUPPGrip 110 con HUPPTilt y sistema de enchufes rápidos HUPPQuick
- 11 HUPPTilt con HUPPPlate H, cazo montado al revés
- 12 Cizalla de hormigón - Epiroc CB750
- 13 Plancha vibradora de acople - Ammann APA55/46
- 14 Fresadora de acople - Epiroc ER250

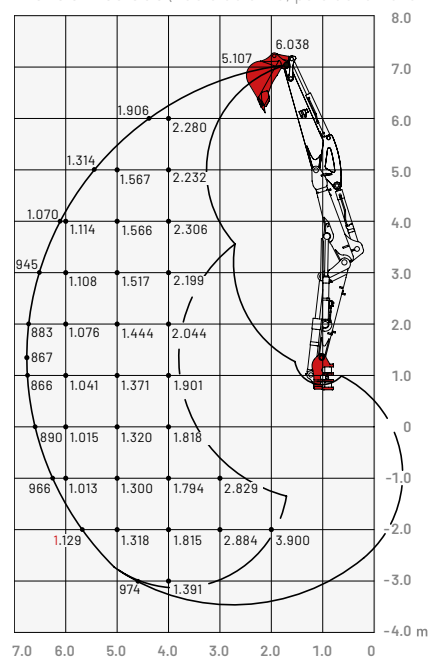
Más accesorios en  
 [huppenkothen.com/  
 accesorios-para-  
 excavadoras](https://huppenkothen.com/accesorios-para-excavadoras)

## Capacidades de carga (kg)

Brazo monobloc (hacia delante, pala dozer levantada)



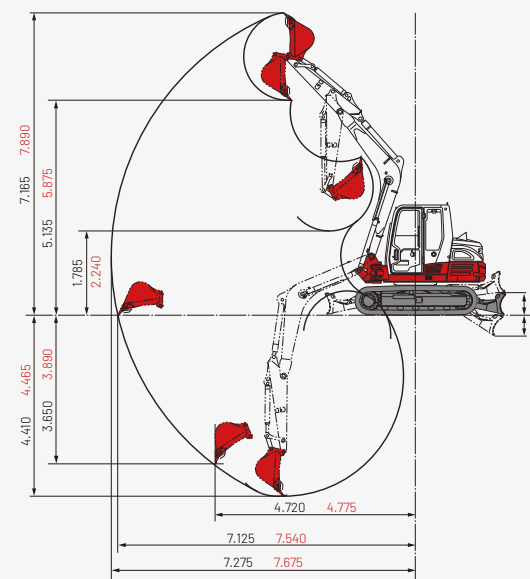
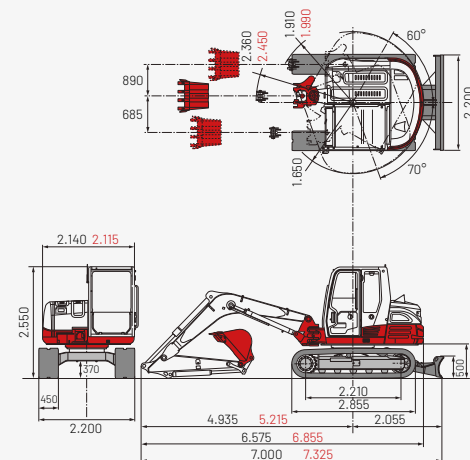
Brazo articulado (hacia delante, pala dozer levantada)



## Dimensiones (mm)

Negro: brazo monobloc y brazo articulado

Rojo: dimensiones diferentes con brazo articulado



Las cargas indicadas en las tablas (a la izquierda) no superan el 87% de capacidad de elevación hidráulica o el 75% de carga de vuelco.

## Huppenkothen - tu obra, tu socio, tu éxito!

Si quieres comprar o alquilar una máquina de construcción, valoras la calidad y no quieres perder el tiempo: Huppenkothen es tu elección perfecta. Aquí encontrarás todo lo que necesitas para tu obra. Si tienes cualquier pregunta:

**Estamos siempre a tu disposición.**

**42**

Sedes

**410**

Trabajadores

**4.500+**

Máquinas

**100 %**

Servicio

### AUSTRIA (AT)

/

**Huppenkothen GmbH**

Bundesstraße 117 / 6923 Lauterach

T +43 50 663 400

info@huppenkothen.com

### ESPAÑA (ES)

/

**Huppenkothen GmbH**

T +34 902 050 032

M +34 606 321 116 Hamid

M +34 682 623 072 Nacho

La gama completa de  
productos y servicios  
de Huppenkothen

