



**TAKEUCHI**

**TB320**

Miniexcavadora con canopy o cabina

La **TB320** es una miniexcavadora de 2 toneladas, increíblemente potente y con una gran capacidad de elevación. Con la TB320 puedes manejar una amplia gama de implementos, ya que está equipada con el mejor caudal hidráulico de su clase de 40 l/min en el primer circuito hidráulico. Con el tren de rodaje recogido impresiona por su maniobrabilidad incluso en los callejones más estrechos de la ciudad o durante los trabajos de renovación en edificios. Para obtener la máxima estabilidad, puedes ensanchar fácilmente el tren de rodaje de forma hidráulica.



- » 1<sup>er</sup> circuito hidráulico auxiliar, con control proporcional, con 40 l/min
- » 4 circuitos hidráulicos, 3 de ellos con control proporcional
- » Anchura de vía hidráulicamente variable - para mayor estabilidad
- » Cilindro de elevación en la parte posterior del brazo lo que proporciona una óptima protección incluso durante los trabajos de demolición
- » Disponible en 2 versiones: con canopy o con cabina de confort



**Durante tres horas, dos días o un año entero:** si tu obra lo exige, puedes **alquilar** y **comprar** tu TB320.

[www.huppenkothén.com](http://www.huppenkothén.com)



# Equipamiento de valor añadido de Huppenkothen

**Hay equipamiento extra que todo el mundo quiere.**

Por eso, en Huppenkothen lo recibes todo de serie. Esto hace que tu excavadora sea más potente, más rápida y más cómoda.

**Simplemente más valor.**

## HIDRÁULICA

4 circuitos hidráulicos, 3 de ellos con control proporcional

1<sup>er</sup> circuito hidráulico, con control proporcional - máx. 40 l/min

2<sup>o</sup> circuito hidráulico, con control proporcional - máx. 11,3 l/min

3<sup>er</sup> circuito hidráulico, para enganche hidráulico HUPPPlate H

4<sup>o</sup> circuito hidráulico, con control proporcional - máx. 11,3 l/min

Anchura de vía hidráulicamente variable - para mayor estabilidad

Válvula de conmutación mecánica - retorno sin presión al usar el martillo

Respiradero en el depósito hidráulico

Válvula pilotada de retención de carga en cilindro de brazo

Amortiguación final en cilindros de elevación y giro de brazo



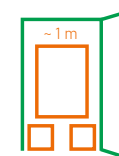
Exclusivo  
equipamiento extra



Potente



Anchura de  
vía variable



Compacta

## EQUIPAMIENTO CONFORT

Canopy/Cabina ROPS (ISO12117-2) / OPG (ISO10262 Level I) / TOPS (ISO12117)

Display LCD de 3.5" con indicador de nivel de combustible y temperatura

Calefacción y radio Bluetooth DAB (solamente versión con cabina)

Desempañador de luna trasera con limpiaparabrisas (solamente cabina)

Asiento con amortiguación mecánica

HFM Basic (HUPPIFleetManagement) - sistema telemático con 4 años de duración, prorrogable contra recargo

## EQUIPAMIENTO TÉCNICO Y DE SEGURIDAD

Doble filtro de aire - protección adicional para el motor

Muelle en freno de láminas de aparcamiento

Muelle en freno de láminas de giro

Acumulador de presión para liberar la presión en los circuitos auxiliares y bajada de emergencia del brazo

Puntos de elevación en el techo (solamente versión con cabina)

Aviso de sobrecarga acústico (EN474-5)

Faros LED - 2 x cabina/canopy hacia delante, 1 x brazo

Compartimento de almacenamiento con herramientas

Enchufe para rotativo (solamente versión con cabina)

Pala dozer ampliable - en función de la anchura de vía

Parasol (solamente versión con cabina)

Servicios  
adicionales opcionales



### HUPPIWarranty

Paquete ampliado de garantía Premium con protección total.

/

### HUPPIFleetManagement

No perderás tus máquinas de vista gracias a la gestión de flota. Los 4 primeros años incluidos en el precio de compra.



MEDIDAS PRINCIPALES	
Peso operativo* (kg)	2.025 (canopy) 2.165 (cabina)
Anchura total (mm)	985 (canopy) 1.050 (cabina) 1.370**
Altura total (mm)	2.300 (canopy) 2.375 (cabina)
Longitud de transporte - pala dozer atrás (mm)	4.245
Profundidad de excavación (mm)	2.370
Alcance (mm)	4.090
Longitud de balancín (mm)	1.130
Radio de giro trasero (mm)	1.110
Tipo de cadena	Goma
Anchura de cadena (mm)	230
Contacto con el suelo (mm)	1.205
Presión sobre el suelo (kg/cm <sup>2</sup> )	0,32 (canopy) 0,34 (cabina)
Distancia del eje al suelo (mm)	205
Medidas de la pala dozer (mm)	980 (1.370**) x 300

\* Peso propio + HUPPTilt + HUPPPlate + cazo mediano + depósito medio lleno

\*\* vía ensanchada

## MOTOR

Tipo	Yanmar 3TNV70 motor de gasoil de 3 cilindros Fase V de gases de escape
Potencia nominal ISO14396 (kW)	12 kW @ 2.500 r.p.m.
Cilindrada (cm <sup>3</sup> )	854
Depósito de combustible (l)	22

## PRESTACIONES

Velocidad de traslación (km/h)	2,2 (1ª marcha) / 4,5 (2ª marcha)
Velocidad de giro (r.p.m.)	9,5
Pendiente superable (grados / %)	15 / 27
Giro del brazo izqda/dcha (°)	78 / 49

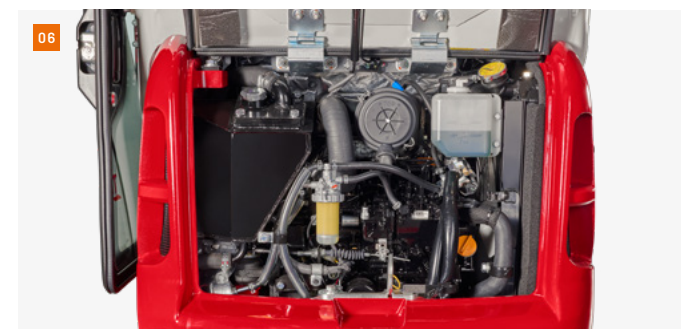
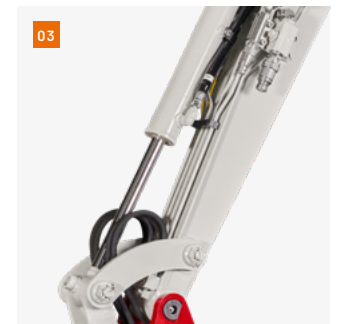
Fuerza de arranque cazo (kN)	17
Fuerza de arranque balancín (kN)	9,1
Fuerza de arranque brazo (kN)	9,2

## SISTEMA HIDRÁULICO

Bombas hidráulicas	Bomba doble de pistones axiales variables + 2 x bomba de engranajes
Presión (bar)	210 x 210 x 180 x 34
Caudal (l/min)	20 x 20 x 10,3 x 6,8
Depósito hidráulico (l)	16 (depósito) / 35 (total)
Tipo de motor de giro	Pistones axiales fijos
Tipo de motor de traslación	Pistones axiales variables

## CIRCUITOS AUXILIARES

1º circuito hidráulico auxiliar martillo (l/min)	40
2º / 4º circuito hidráulico auxiliar Powertilt/pinza (l/min)	11,3



01 Puesto de conductor ergonómico para trabajar sin fatiga.

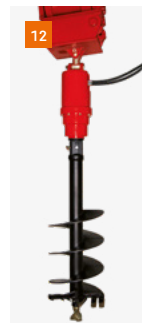
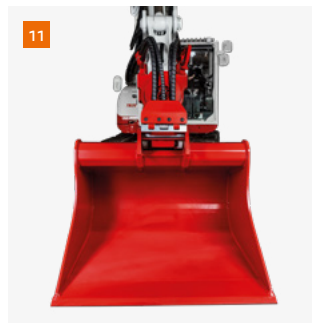
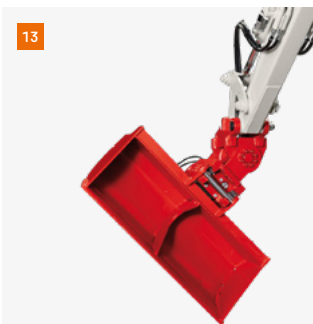
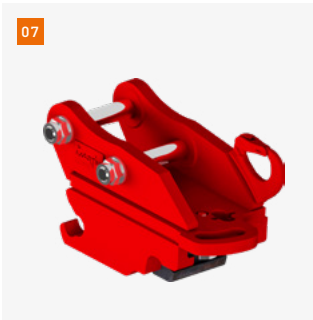
02 Botella de elevación en la parte posterior del brazo lo que proporciona una óptima protección contra daños.

03 Balancín largo con 4 circuitos hidráulicos de serie, 3 de ellos con control proporcional, para una multitud de accesorios; válvulas de retención de carga en cilindro de elevación; montaje superior de los circuitos AUX3 (enganche rápido HUPPPlate H) y AUX4 (HUPPTilt)

04 Anchura de vía hidráulicamente variable - para mayor estabilidad.

05 Compartimento de almacenamiento con cerradura para la pistola de grasa.

06 Amplia tapa de registro garantiza un acceso óptimo a los componentes de mantenimiento hidráulico y de combustible, la batería y para la limpieza del radiador.



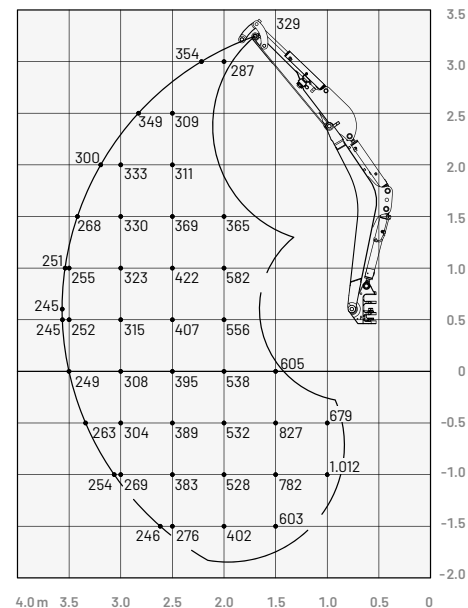
- 07 Enganche rápido mecánico HUPPPlate M
- 08 Implemento giratorio HUPPTilt con enganche rápido hidráulico HUPPPlate H
- 09 Martillo hidráulico HUPPBreak 20
- 10 Pinza universal HUPPGrip U20 II con HUPPTilt
- 11 HUPPTilt con enganche rápido hidráulico HUPPPlate H, los cazos pueden montarse al revés
- 12 Ahoyador X2500
- 13 HUPPTilt con cazo de limpieza fijo
- 14 Ripper Martin



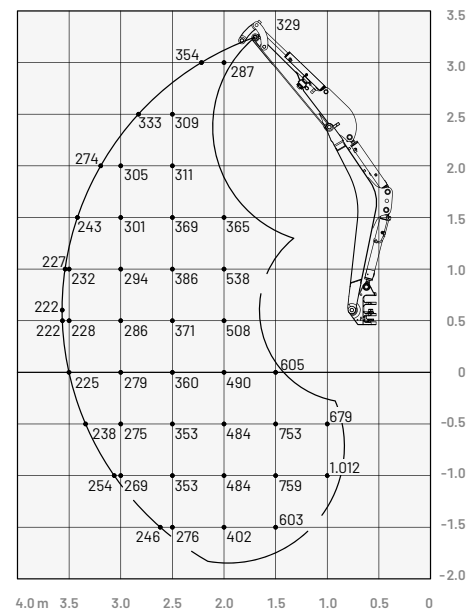
Más accesorios en  
[huppenkothen.com/  
 accesorios-para-  
 excavadoras](http://huppenkothen.com/accesorios-para-excavadoras)

## Capacidades de carga (kg)

Cabina, hacia delante (pala dozer levantada)



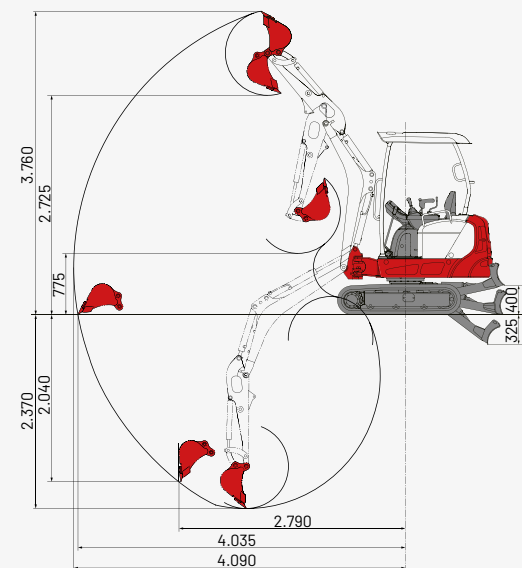
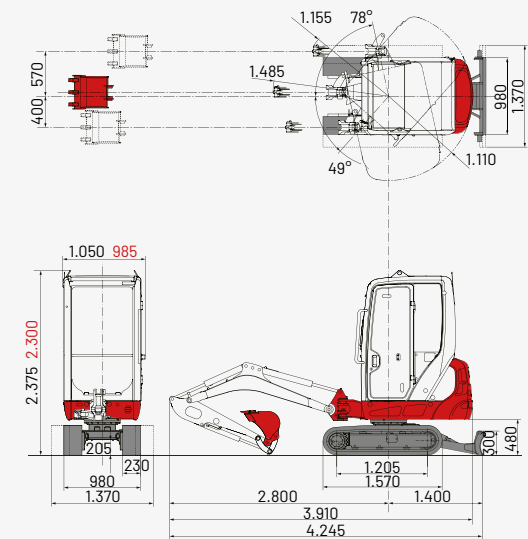
Canopy, hacia delante (pala dozer levantada)



## Dimensiones (mm)

Negro: cabina y canopy

Rojo: dimensiones diferentes canopy



Las cargas indicadas en las tablas a la izquierda no superan el 87% de capacidad de elevación hidráulica o el 75% de carga de vuelco.

## Huppenkothen - tu obra, tu socio, tu éxito!

Si quieres comprar o alquilar una máquina de construcción, valoras la calidad y no quieres perder el tiempo: Huppenkothen es tu elección perfecta. Aquí encontrarás todo lo que necesitas para tu obra. Si tienes cualquier pregunta:

**Estamos siempre a tu disposición.**

**42**

Sedes

**410**

Trabajadores

**4.500+**

Máquinas

**100 %**

Servicio

### AUSTRIA (AT)

/

**Huppenkothen GmbH**

Bundesstraße 117 / 6923 Lauterach

T +43 50 663 400

info@huppenkothen.com

### ESPAÑA (ES)

/

**Huppenkothen GmbH**

T +34 902 050 032

M +34 606 321 116 Hamid

M +34 682 623 072 Nacho

La gama completa de  
productos y servicios  
de Huppenkothen

