

**TAKEUCHI**

**TB335R**

Excavadora de parte trasera corta con cabina



La excavadora de parte trasera corta **TB335R** se caracteriza por su mínimo voladizo trasero. Gracias a su diseño compacto, nuestra excavadora de 3,9 toneladas es fácil de maniobrar sin perder estabilidad.

Especialmente en obras de difícil acceso y en zonas urbanas la TB335R es tu mejor aliado.

Dotada de la última tecnología y de una nueva cabina óptimamente equipada con funciones intuitivas, la TB335R te ofrece un lugar de trabajo moderno y cómodo para obtener la máxima productividad y rendimiento.



- » 1<sup>er</sup> circuito hidráulico auxiliar, con control proporcional, con 64,4 l/min
- » Las funciones más importantes se manejan de forma intuitiva a través del display táctil multifunción de 7" a color y el mando jog-dial
- » Entorno de trabajo perfectamente iluminado gracias a los 5 faros LED
- » Disponible en 2 versiones: con cabina de confort con aire acondicionado o con cabina de confort sin aire acondicionado



Durante tres horas, dos días o un año entero: si tu obra lo exige, puedes **comprar y alquilar** tu TB335R.

[www.huppenkothén.com](http://www.huppenkothén.com)



# Equipamiento de valor añadido de Huppenkothen

**Hay equipamiento extra que todo el mundo quiere.**

Por eso, en Huppenkothen lo recibes todo de serie. Esto hace que tu excavadora sea más potente, más rápida y más cómoda.

**Simplemente más valor.**

## **HIDRÁULICA**

**4 circuitos hidráulicos**, 3 de ellos con control proporcional

**Caudal ajustable en el display**

1<sup>er</sup> circuito hidráulico: 3 memorias, 2°/4° circuito hidráulico: 1 memoria

**1<sup>er</sup> circuito hidráulico, con control proporcional** - máx. 64,4 l / min

**2° circuito hidráulico, con control proporcional** - máx. 21,9 l / min

**3<sup>er</sup> circuito hidráulico**, para enganche hidráulico HUPPPlate H

**4° circuito hidráulico, con control proporcional** - máx. 21,9 l / min

**Detent Mode** - funcionamiento continuo del 1<sup>er</sup> circuito hidráulico para el martillo

**Auto-Tank** - retorno sin presión al usar el martillo

**Respiradero en el depósito hidráulico**

**Válvula pilotada de retención de carga en cilindro de brazo y de balancín**

**Amortiguación final en cilindros de elevación, balancín y giro de brazo**

## **CABINA CON EQUIPAMIENTO CONFORT**

**Cabina de confort ROPS/FOPS**

**Display táctil multifunción de 7" a color**



Exclusivo  
equipamiento extra



Potente



Radio mínimo  
de giro



Caudal regulable

**Aire acondicionado con sistema de salida de aire sextuple** (opcional)

**Radio Bluetooth DAB**

**Toma de carga USB**

**Entrada de micrófono para el dispositivo de manos libres**

**Asiento de confort con suspensión mecánica**, tela, con reposacabezas

**HFM (HUPPIFleetManagement)** sistema telemático con 4 años de duración  
- prorrogable contra recargo

**Modo Eco** - para aumentar la rentabilidad

**Autoralentí** - optimización de consumo

**Parasol**

## **EQUIPAMIENTO TÉCNICO Y DE SEGURIDAD**

**Doble filtro de aire** - protección adicional para el motor

**Muelle en freno de láminas de aparcar**

**Muelle en freno de láminas de giro**

**Bomba eléctrica de repostar**

**Acumulador de presión** para liberar la presión en los circuitos auxiliares y bajada de emergencia del brazo

**Compartimento de almacenamiento** con herramientas

**Aviso de sobrecarga acústico** (EN474-5)

**Cámara de marcha atrás** - para más seguridad

**Faros LED**: 2 x cabina hacia delante, 2 x cabina hacia detrás, 1 x brazo

**Enchufe en el techo** para rotativo



**Equipamiento y servicios  
adicionales opcionales**

### **HUPPLub**

El sistema de lubricación central de Huppenkothen para que todo marche como la seda.

/

### **HUPPTronic**

Sistemas modulares de asistencia: Soporte digital para el operario de la excavadora - económico, cómodo e intuitivo de usar.

/

### **HUPPIWarranty**

Paquete ampliado de garantía Premium con protección total.

/

### **HUPPIFleetManagement**

No perderás tus máquinas de vista gracias a la gestión de flota. Los 4 primeros años incluidos en el precio de compra.





MEDIDAS PRINCIPALES	
Peso operativo* (kg)	3.960
Anchura total (mm)	1.740
Altura total (mm)	2.490
Longitud de transporte - pala dozer atrás (mm)	5.440
Profundidad de excavación (mm)	3.205
Alcance (mm)	5.430
Longitud de balancín (mm)	1.410
Radio de giro trasero (mm)	950
Tipo de cadena	Goma
Anchura de cadena (mm)	300
Contacto con el suelo (mm)	1.750
Presión sobre el suelo (kg/cm²)	0,33
Distancia del eje al suelo (mm)	295
Medidas de la pala dozer (mm)	1.740 x 395

\* Peso propio + PT + ERH + cazo mediano + depósito medio lleno

MOTOR	
Tipo	Kubota V1505-E4B motor de gasoil de 4 cilindros Fase V de gases de escape
Potencia nominal ISO14396 (kW)	18,2 kW @ 2.300 r.p.m.
Cilindrada (cm³)	1.498
Depósito de combustible (l)	43,5

PRESTACIONES	
Velocidad de traslación (km/h)	3,0 (1ªª marcha) / 4,1 (2ª marcha)
Velocidad de giro (r.p.m.)	9
Pendiente superable (grados/%)	25 / 47
Giro del brazo izqda/dcha (°)	70 / 55
Fuerza de arranque cazo (kN)	27,1
Fuerza de arranque balancín (kN)	19,1
Fuerza de arranque brazo (kN)	18

SISTEMA HIDRÁULICO	
Bombas hidráulicas	Doble bomba variable de pistones axiales + 2 bombas de engranaje
Presión (bar)	245 x 245 x 206 x 34
Caudal (l/min)	42,6 x 42,6 x 21,9 x 10,4
Depósito hidráulico (l)	28,4 (depósito) / 59 (total)
Tipo de motor de giro	Pistones axiales fijos
Tipo de motor de traslación	Pistones axiales variables

CIRCUITOS AUXILIARES	
1º circuito hidráulico auxiliar martillo (l/min) caudal ajustable 3 memorias para el caudal	64,4
2º/4º circuito hidráulico auxiliar Powertilt/pinza (l/min) caudal ajustable 1 memoria para el caudal	21,9

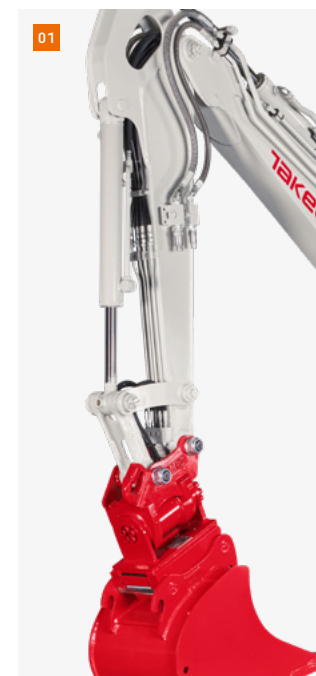
**01** Balancín largo con 4 circuitos hidráulicos de serie, 3 de ellos con control proporcional, para una multitud de accesorios; válvulas de retención de carga en cilindros de elevación y balancín; montaje superior de los circuitos AUX3 (enganche rápido) y AUX4 (HUPPTilt)

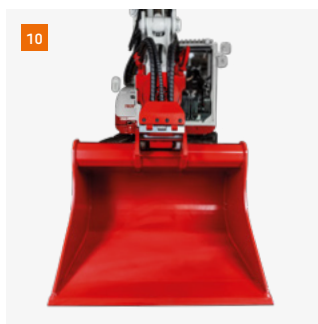
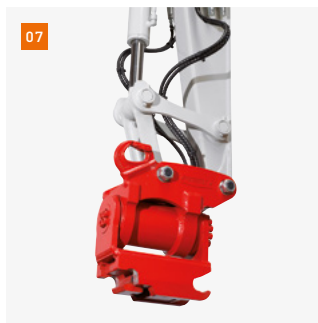
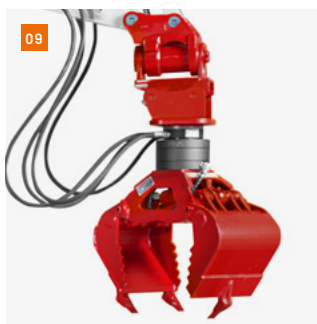
**02** Cabina de confort insonorizada y con pocas vibraciones, con asiento de confort ergonómico, con amortiguación mecánica y reposacabezas para trabajar sin fatiga.

**03** Bloque de giro robusto con latiguillos especialmente protegidos; cilindros de elevación y giro de brazo con amortiguación de posición final.

**04** Las funciones más importantes se manejan de forma intuitiva a través del display táctil multifunción de 7" a color de alta resolución y el mando jog-dial.

**05** Tapas de registro, generosamente dimensionadas, garantizan un acceso óptimo para comprobar los niveles de líquidos, limpieza del radiador y trabajos de mantenimiento en el motor de gasoil.





06 Enganche rápido hidráulico HUPPPlate H

07 Implemento giratorio HUPPTilt con HUPPPlate H

08 Martillo hidráulico HUPPBREAK 40

09 Pinza universal HUPPGrip 40 con HUPPTilt implemento giratorio

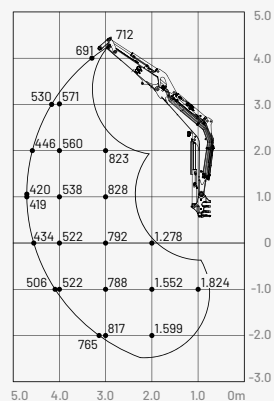
10 HUPPTilt con HUPPPlate H, cazo montado al revés



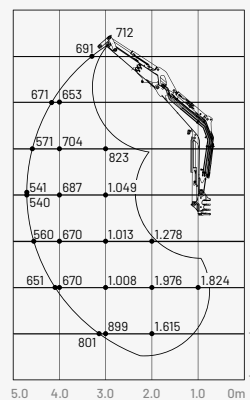
Más accesorios en  
[huppenkothen.com/  
 accesorios-para-excavadoras](https://huppenkothen.com/accesorios-para-excavadoras)

## Capacidades de carga (kg)

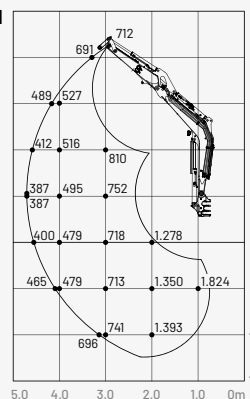
Hacia delante,  
pala dozer  
levantada



Hacia atrás

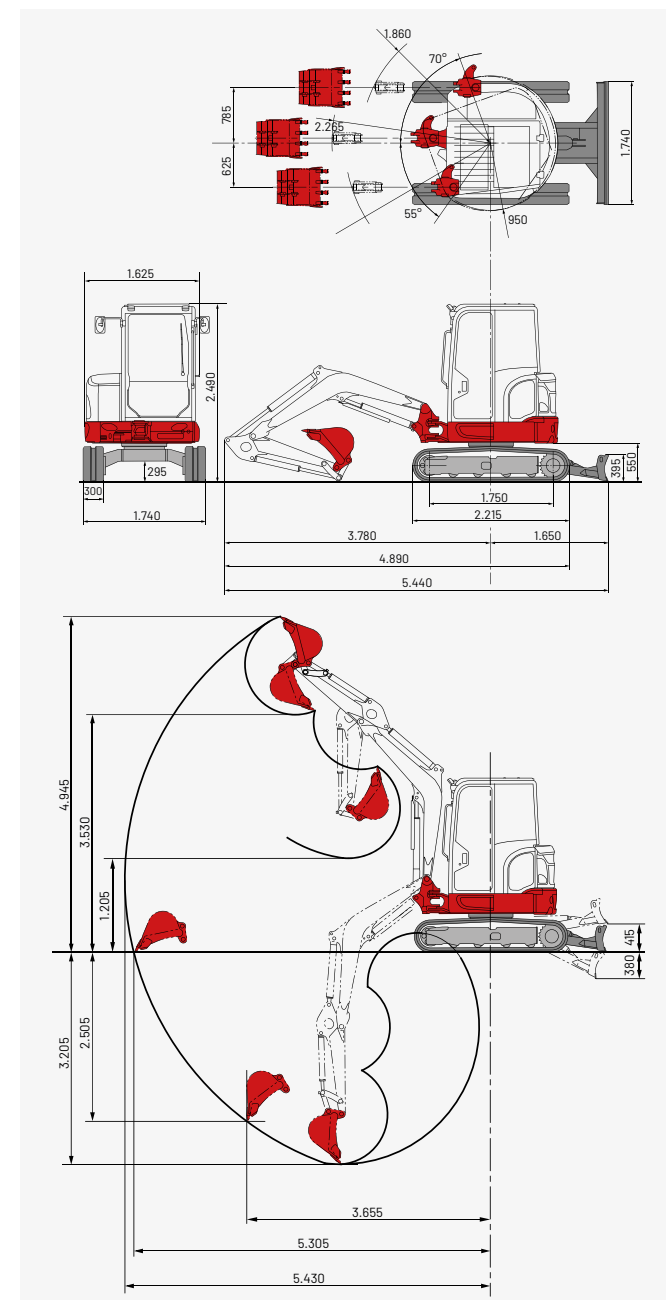


Hacia el lateral



Las cargas indicadas en las tablas no superan el 87% de capacidad de elevación hidráulica o el 75% de carga de vuelco.

## Dimensiones (mm)



## Huppenkothen - tu obra, tu socio, tu éxito!

Si quieres comprar o alquilar una máquina de construcción, valoras la calidad y no quieres perder el tiempo: Huppenkothen es tu elección perfecta. Aquí encontrarás todo lo que necesitas para tu obra. Si tienes cualquier pregunta:

**Estamos siempre a tu disposición.**

**42**

Sedes

**410**

Trabajadores

**4.500+**

Máquinas

**100 %**

Servicio

### AUSTRIA (AT)

/

**Huppenkothen GmbH**

Bundesstraße 117 / 6923 Lauterach

T +43 50 663 400

info@huppenkothen.com

### ESPAÑA (ES)

/

**Huppenkothen GmbH**

T +34 902 050 032

M +34 606 321 116 Hamid

M +34 682 623 072 Nacho

La gama completa de  
productos y servicios  
de Huppenkothen

