



TAKEUCHI

TB370W V(-P)

Excavadora de ruedas con brazo articulado
con o sin patas

La **TB370W V** es la nueva excavadora de ruedas de Takeuchi en la categoría de 8 toneladas. Los 4 circuitos hidráulicos se pueden controlar de forma completamente separada mediante los nuevos joysticks multifunción. Esto convierte a tu excavadora de ruedas en una herramienta multifuncional en la obra. El brazo articulado y el potente motor amplían el campo de trabajo y aplicación de la maniobrable TB370W V.



- » 1^{er} circuito hidráulico auxiliar, con control proporcional, con 120 l/min High Flow
- » Presión y caudales ajustables en los circuitos hidráulicos auxiliares
- » Las funciones más importantes se manejan de forma intuitiva a través del display táctil multifunción de 8" a color y el mando jog-dial.
- » Auto Digging Brake - cuando la máquina está parada en modo de excavación, el freno de servicio y el bloqueo del eje oscilante se activan automáticamente hasta que se vuelve a pisar el pedal del acelerador.
- » Entorno de trabajo perfectamente iluminado gracias a los 6 faros LED
- » Brazo articulado con 2 cilindros de ajuste - para un mayor rango de trabajo
- » Disponible en 2 versiones:
TB370W V / TB370W V-P con patas



Durante tres horas, dos días
o un año entero: si tu obra
lo exige, puedes **comprar y
alquilar** tu TB370W V(-P).

www.huppenkothen.com



Equipamiento de valor añadido de Huppenkothen

Hay equipamiento extra que todo el mundo quiere.

Por eso, en Huppenkothen lo recibes todo de serie. Esto hace que tu excavadora sea más potente, más rápida y más cómoda.

Simplemente más valor.

HIDRÁULICA

4 circuitos hidráulicos, 3 de ellos con control proporcional

Caudales y presión ajustables en el display

1^{er} circuito hidráulico: 3 memorias, 2^o/4^o circuito hidráulico: 1 memoria

1^{er} circuito hidráulico, con control proporcional - máx. 120 l / min High Flow

2^o circuito hidráulico, con control proporcional - máx. 55 l / min

3^{er} circuito hidráulico, para enganche hidráulico HUPPPlate H

4^o circuito hidráulico, con control proporcional - máx. 55 l / min

Joysticks multifunción con control completamente separado de los 4 circuitos hidráulicos

Detent Mode - funcionamiento continuo del 1^{er} circuito hidráulico para el martillo

Auto-Tank - retorno automático a depósito al usar el martillo

Liberación automática de presión en los circuitos hidráulicos al accionar el enganche rápido

Bomba hidráulica Load-Sensing con sensor de carga - para más rentabilidad

Respiradero en el depósito hidráulico

Válvula pilotada de retención de carga en cilindros de brazo, balancín y brazo articulado

Amortiguación final en cilindros de elevación, balancín y giro de brazo



Exclusivo equipamiento extra



Potente



Presión hidráulica regulable

CABINA CON EQUIPAMIENTO CONFORT

Cabina de confort con rejilla de protección del techo

Display táctil multifunción de 8" a color

Mando jog-dial - para un control intuitivo

Aire acondicionado con control electrónico con sistema de salida de aire cuádruple

Radio Bluetooth DAB

Toma de carga USB

Entrada de micrófono para el dispositivo de manos libres

Asiento de confort con suspensión neumática y calefacción del asiento

Reposabrazos ajustables individualmente en altura mediante un cierre rápido - para máxima ergonomía

HFM (HUPPIFleetManagement) - sistema telemático con 4 años de duración, prorrogable contra recargo



Modo Eco - para aumentar la rentabilidad

Autoralentí - optimización de consumo

Parasol y vierte aguas

EQUIPAMIENTO TÉCNICO Y DE SEGURIDAD

Doble filtro de aire - protección adicional para el motor

Brazo articulado con 2 cilindros de ajuste

Auto Digging Brake - función de frenado automático y bloqueo del eje oscilante

Muelle en freno de láminas de aparcar / de giro

Bomba eléctrica de repostar

Acumulador de presión para liberar la presión en los circuitos auxiliares y bajada de emergencia del brazo

Caja de herramientas en el tren de rodaje

Aviso de sobrecarga acústico (EN474-5)

Auto-Cruise - control de crucero

Bloqueo del diferencial

Cámara de marcha atrás - para más seguridad

Faros LED - 2 x cabina hacia delante, 2 x cabina hacia atrás, 1 x brazo, 1 x chasis derecha

Iluminación vial

Enchufe en el techo para rotativo

Patatas (solo TB370W V-P)

Equipamiento y servicios adicionales opcionales

HUPPLub

El sistema de lubricación central de Huppenkothen para que todo marche como la seda.

HUPPTronic

Sistemas modulares de asistencia: Soporte digital para el operario de la excavadora - económico, cómodo e intuitivo de usar.

HUPPIWarranty

Paquete ampliado de garantía Premium con protección total.

MEDIDAS PRINCIPALES

Peso operativo* (kg) TB370W V	7.930
Peso operativo* (kg) TB370W V-P con patas	8.295
Anchura total (mm)	2.100
Altura total (mm)	2.920
Longitud de transporte - pala dozer atrás (mm)	6.025 6.350 (con patas)
Profundidad de excavación (mm)	3.775
Alcance (mm)	6.905
Longitud de balancín (mm)	1.900
Radio de giro trasero (mm)	1.450
Neumáticos	7.50-15
Distancia entre ejes (mm)	2.100
Distancia del eje al suelo (mm)	205
Medidas de la pala dozer (mm)	2.100 x 430

* Peso propio con pala dozer + HUPPTilt + HUPPPlate + cazo mediano + depósito medio lleno

MOTOR

Tipo	Kubota V2607-TE5AB-BHTU-1 motor de gasoil de 4 cilindros, Commonrail, turbo Fase V de gases de escape
Postratamiento de los gases de escape	DPF y DOC
Potencia nominal ISO14396 (kW)	54,6 kW @ 2.700 r.p.m.
Cilindrada (cm ³)	2.615
Depósito de combustible (l)	110

PRESTACIONES

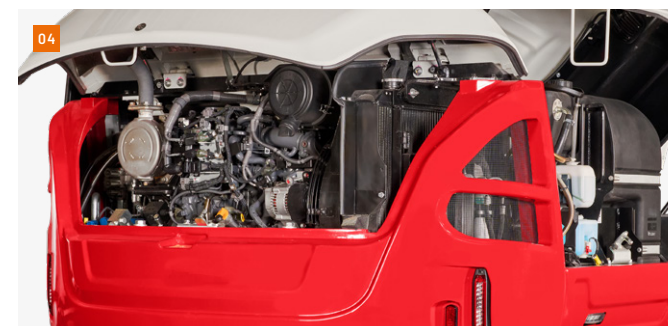
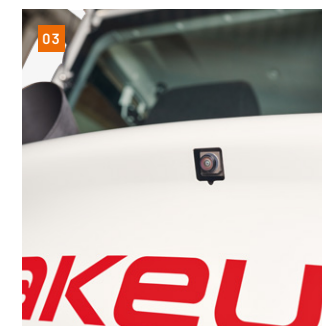
Velocidad de traslación (km/h)	29,6
Velocidad de giro (r.p.m.)	8,8
Pendiente superable (grados / %)	30 / 58
Giro del brazo izqda/dcha (°)	79 / 59
Fuerza de arranque cazo (kN)	48,4
Fuerza de arranque balancín (kN)	29,4

SISTEMA HIDRÁULICO

Bombas hidráulicas	2 x bomba de pistones axiales variables + 4 x bomba de engranajes
Presión (bar)	245 x 140 x 260 x 35 x 350 x 24
Caudal (l/min)	160 x 30,6 x 46,2 x 15,2 x 80 x 17,2
Depósito hidráulico (l)	65,5 (depósito) / 149 (total)
Tipo de motor de giro	Pistones axiales fijos
Tipo de motor de traslación	Pistones axiales variables

CIRCUITOS AUXILIARES

1 ^{er} circuito hidráulico auxiliar martillo (l/min) caudales y presión ajustables 3 memorias	120
2 ^º /4 ^º circuito hidráulico auxiliar Powertilt/pinza (l/min) caudal ajustable y presión ajustable 1 memoria	55



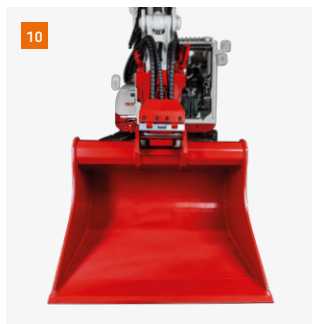
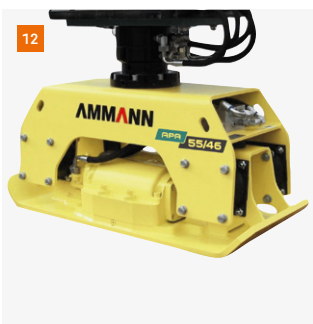
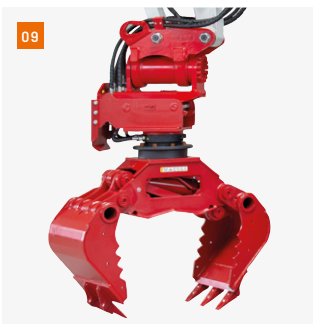
01 Cabina de confort insonorizada y con pocas vibraciones, con asiento de confort con suspensión neumática y calefacción del asiento. Los joysticks multifunción permiten una amplia gama de opciones de configuración y la asignación individual de botones y potenciómetros. Controles óptimamente posicionados con un display táctil multifunción de 8" a color, claro y fácil de utilizar.

02 Bomba eléctrica de repostar

03 Cámara de marcha atrás para más seguridad. Visualización automática de la cámara de marcha atrás en el display multifunción.

04 Amplias tapas de registro garantizan un acceso óptimo a los componentes de mantenimiento hidráulico y de combustible, la batería y para la limpieza del radiador.

05 En la imagen, la TB370W V-P con patas para una máxima estabilidad.

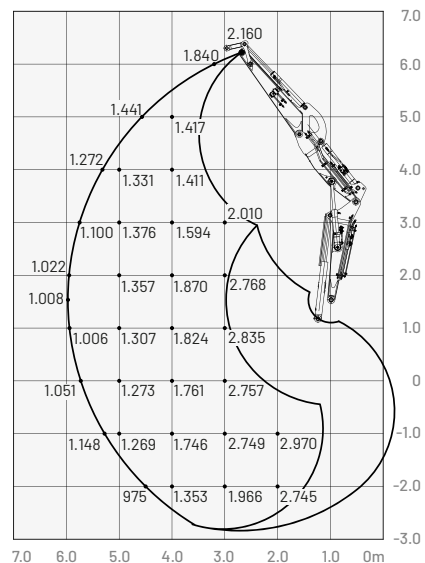


- 06 Implemento giratorio HUPPTilt con enganche rápido hidráulico HUPPPlate H
- 07 Sistema de enchufes rápidos HUPPQuick: Conexiones hidráulicas se conectan automáticamente durante la fase de acoplamiento
- 08 Martillo hidráulico HUPPBREAK 110 con HUPPQuick
- 09 Pinza universal HUPPGrip 70U con HUPPTilt y sistema de enchufes rápidos HUPPQuick
- 10 HUPPTilt con HUPPPlate H, cazo montado al revés
- 11 Fresadora de acople - Erkat ER 250-4
- 12 Plancha vibradora de acople - Ammann APA5546
- 13 Desbrozadora - Gordini TCR125

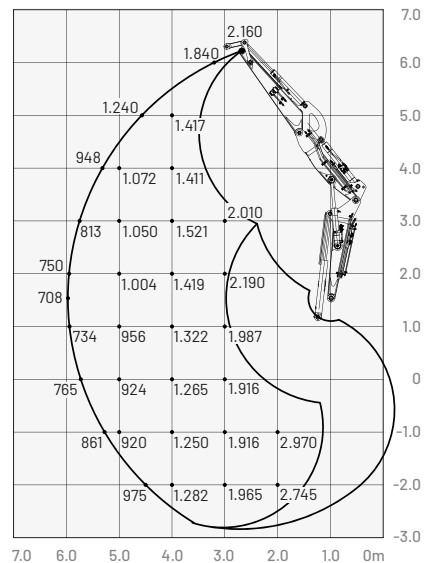
Más accesorios en huppenkothen.com

Capacidades de carga (kg)

Brazo articulado, con patas hacia delante (pala dozer levantada)

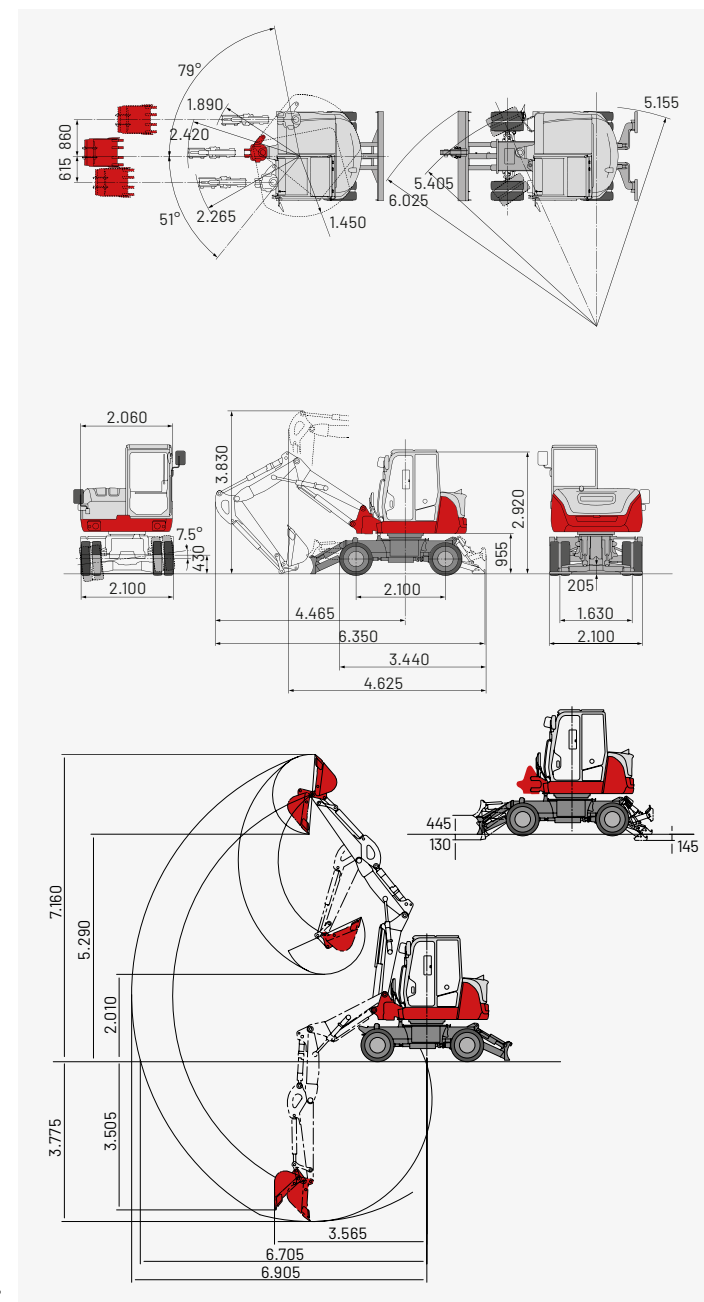


Brazo articulado, sin patas hacia delante (pala dozer levantada)



Las cargas indicadas en las tablas (a la izquierda) no superan el 87% de capacidad de elevación hidráulica o el 75% de carga de vuelco.

Dimensiones con patas (mm)



Huppenkothen - tu obra, tu socio, tu éxito!

Si quieres comprar o alquilar una máquina de construcción, valoras la calidad y no quieres perder el tiempo: Huppenkothen es tu elección perfecta. Aquí encontrarás todo lo que necesitas para tu obra. Si tienes cualquier pregunta:

Estamos siempre a tu disposición.

42
Sedes

410
Trabajadores

4.500+
Máquinas

100 %
Servicio

AUSTRIA (AT)

/

Huppenkothen GmbH

Bundesstraße 117 / 6923 Lauterach

T +43 50 663 400

info@huppenkothen.com

ESPAÑA (ES)

/

Huppenkothen GmbH

T +34 902 050 032

M +34 606 321 116 Hamid

M +34 682 623 072 Nacho

La gama completa de
productos y servicios
de Huppenkothen

