



**TAKEUCHI**

**TB370 (V)**

Midiexcavadora con brazo monobloc  
o brazo articulado

La midiexcavadora Takeuchi TB370 (V) es el primer modelo de una nueva generación de máquinas y cuenta con muchas características de alta tecnología. La TB370 (V) dispone de un 4º circuito auxiliar completamente independiente, controlado por nuevos joysticks multifunción. Estos permiten una amplia gama de opciones de configuración y la asignación individual de botones y potenciómetros.



- » 1º circuito hidráulico auxiliar, con control proporcional, con 120 l/min High Flow
- » Reposabrazos ajustables individualmente en altura mediante un cierre rápido - para máxima ergonomía
- » Las funciones más importantes se manejan de forma intuitiva a través del display táctil multifunción de 8" a color y el mando jog-dial.
- » Entorno de trabajo perfectamente iluminado gracias a los 8 faros LED y función coming home
- » Cámara de marcha atrás
- » 2 versiones: TB370 con brazo monobloc y TB370 V con brazo articulado



**Durante tres horas, dos días o un año entero:** si tu obra lo exige, puedes **comprar y alquilar** tu TB370 (V).

[www.huppenkothén.com](http://www.huppenkothén.com)



# Equipamiento de valor añadido de Huppenkothen

**Hay equipamiento extra que todo el mundo quiere.**

Por eso, en Huppenkothen lo recibes todo de serie. Esto hace que tu excavadora sea más potente, más rápida y más cómoda.

**Simplemente más valor.**

## HIDRÁULICA

4 circuitos hidráulicos, 3 de ellos con control proporcional

Caudales ajustables en el display

1º circuito hidráulico: 3 memorias, 2º/4º circuito hidráulico: 1 memoria

1º circuito hidráulico, con control proporcional - máx. 120 l/min

2º circuito hidráulico, con control proporcional - máx. 46,6 l/min

3º circuito hidráulico, para enganche hidráulico HUPPPlate H

4º circuito hidráulico, con control proporcional - máx. 46,6 l/min

**Detent Mode** - funcionamiento continuo del 1º circuito hidráulico para el martillo

**Auto-Tank** - retorno automático a depósito al usar el martillo

**Liberación automática de presión en los circuitos hidráulicos** al accionar el enganche rápido

**Bomba hidráulica Load-Sensing con sensor de carga** - para más rentabilidad

**Respiradero en el depósito hidráulico**

**Válvula pilotada de retención de carga en cilindro de brazo y de balancín** (TB370 V: también brazo articulado)

**Amortiguación final en cilindros de elevación, balancín y giro de brazo**



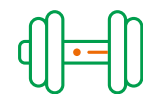
Exclusivo  
equipamiento extra



Potente



Económico



Fortaleza  
regulable

## CABINA CON EQUIPAMIENTO CONFORT

Cabina de confort con rejilla de protección del techo ROPS (ISO12117-2) / OPG (ISO10262 Nivel I)

Display táctil multifunción de 8" a color

Aire acondicionado con control electrónico con sistema de salida de aire cuádruple

Radio Bluetooth DAB

Toma de carga USB

Dispositivo de manos libres

Asiento de confort con suspensión neumática - con reposacabezas y calefacción del asiento

**HFM (HUPPIFleetManagement)** - sistema telemático con 4 años de duración, prorrogable contra recargo

**Modo Eco** - para aumentar la rentabilidad

**Autoralentí** - optimización de consumo

**Parasol y vierte aguas**

## EQUIPAMIENTO TÉCNICO Y DE SEGURIDAD

Joysticks multifunción para controlar de manera independiente el 4º circuito auxiliar

**Doble filtro de aire** - protección adicional para el motor

**Muelle en freno de láminas de aparcar**

**Muelle en freno de láminas de giro**

**Bomba eléctrica de repostar**

**Acumulador de presión** para liberar la presión en los circuitos auxiliares y bajada de emergencia del brazo

**Compartimento de almacenamiento** con herramientas

Aviso de sobrecarga acústico (EN474-5)

**Cámara de marcha atrás** - para más seguridad

**Faros LED**

2 x cabina hacia delante, 2 x cabina hacia atrás, 1 x capot hacia delante, 1 x brazo, 1 x chasis izquierda, 1 x chasis derecha

**Enchufe en el techo** para rotativo

Equipamiento y servicios  
adicionales opcionales

### HUPPLub

El sistema de lubricación central de Huppenkothen para que todo marche como la seda.

/

### HUPPTronic

Sistemas modulares de asistencia: Soporte digital para el operario de la excavadora - económico, cómodo e intuitivo de usar.

/

### HUPPIWarranty

Paquete ampliado de garantía Premium con protección total.

/

### HUPPIFleetManagement

No perderás tus máquinas de vista gracias a la gestión de flota. Los 4 primeros años incluidos en el precio de compra.





MEDIDAS PRINCIPALES	TB370	TB370 V
Peso operativo* (kg)	7.050	7.420
Anchura total (mm)	2.100	2.100
Altura total (mm)	2.540	2.540
Longitud de transporte - pala dozer atrás (mm)	6.380	6.325
Profundidad de excavación (mm)	3.885	4.110
Alcance (mm)	6.500	6.905
Longitud de balancín (mm)	1.700	1.900
Radio de giro trasero (mm)	1.455	1.480
Tipo de cadena	Goma	Goma
Anchura de cadena (mm)	400	400
Contacto con el suelo (mm)	2.050	2.050
Presión sobre el suelo (kg/cm²)	0,377	0,398
Distancia del eje al suelo (mm)	335	335
Medidas de la pala dozer (mm)	2.100 x 430	2.100 x 430

\* Peso propio + PT + HUPPlate + cazo mediano + depósito medio lleno

MOTOR	
Tipo	KUBOTA V2607-CR-TE5B motor de gasoil de 4 cilindros, Commonrail, turbo, Fase V de gases de escape
Postratamiento de los gases de escape	DPF y DOC
Potencia nominal ISO14396 (kW)	42,4 kW @ 2.000 r.p.m.
Cilindrada (cm³)	2.615
Depósito de combustible (l)	110

PRESTACIONES	
Velocidad de traslación (km/h)	2,5 (1ª marcha) / 4,7 (2ª marcha)
Velocidad de giro (r.p.m.)	8,8
Pendiente superable (grados / %)	30 / 58
Giro del brazo izqda/dcha (°)	79 / 51
Fuerza de arranque cazo (kN)	48,4
Fuerza de arranque balancín (kN)	29,4
Fuerza de arranque brazo (kN)	37,8

SISTEMA HIDRÁULICO	
Bombas hidráulicas	1x bomba Load-Sensing con reglaje por potencia + 2x bomba de engranajes
Presión (bar)	245 x 240 x 35
Caudal (l/min)	160 x 46,6 x 16
Depósito hidráulico (l)	65,5 (depósito) / 139 (total)
Tipo de motor de giro	Pistones axiales fijos
Tipo de motor de traslación	Pistones axiales variables

CIRCUITOS AUXILIARES	
1º circuito hidráulico auxiliar martillo (l/min) caudal ajustable 3 memorias para el caudal	120
2º/4º circuito hidráulico auxiliar Powertilt/pinza (l/min) caudal ajustable 1 memoria para el caudal	46,6

**01** Bloque de giro robusto con latiguillos especialmente protegidos y giro hidráulico del brazo; cilindros de elevación, balancín y giro de brazo con amortiguación de posición final.

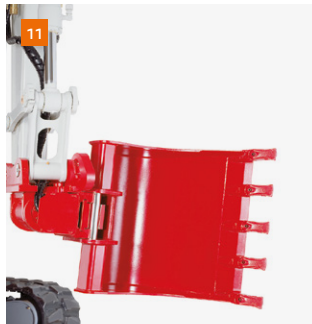
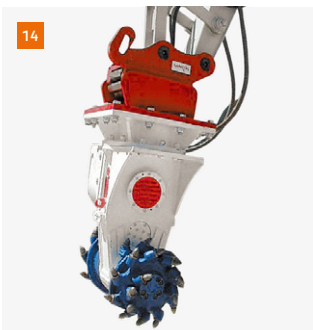
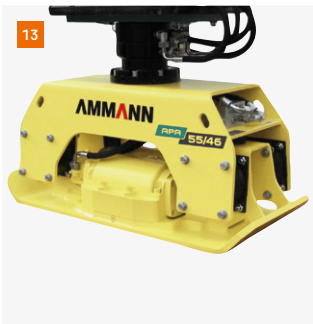
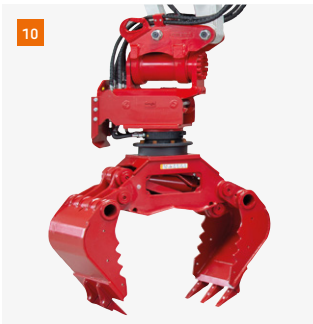
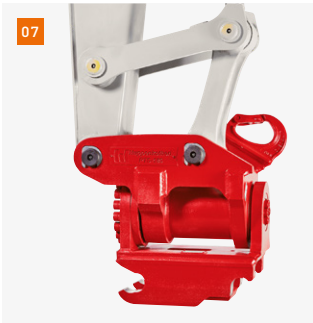
**02** Cabina de confort insonorizada y con pocas vibraciones, con asiento de confort con suspensión neumática y calefacción del asiento. Controles óptimamente posicionados con un display grande, claro y fácil de utilizar. Visualización automática de la cámara de marcha atrás.

**03** Jog Dial para una navegación ergonómica y sencilla por los menús. Segmento separado en el distribuidor para el 4º circuito hidráulico. El control se realiza mediante nuevos joysticks multifunción.

**04** La cabina abatible y las amplias tapas de registro **05** garantizan un acceso óptimo a los componentes de mantenimiento hidráulico y de combustible, la batería y para la limpieza del radiador.

**06** Trampilla de repostaje que se cierra con llave; para un acceso óptimo a la bomba de repostar y al tapón del depósito.





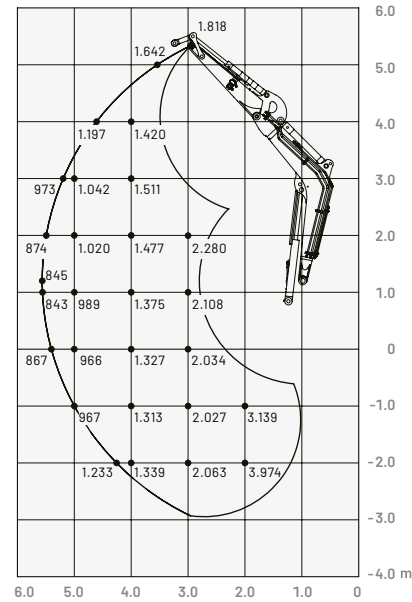
- 07 Implemento giratorio HUPPTilt con enganche rápido hidráulico HUPPPlate H
- 08 Sistema de enchufes rápidos HUPPQuick: Conexiones hidráulicas que se conectan automáticamente durante la fase de acoplamiento
- 09 Martillo hidráulico HUPPBREAK 110 con HUPPQuick
- 10 Pinza universal HUPPGrip 70 con HUPPTilt y sistema de enchufes rápidos HUPPQuick
- 11 HUPPTilt con HUPPPlate H, cazo montado al revés
- 12 Cizalla de hormigón - Epiroc CB750
- 13 Plancha vibradora de acople - Ammann APA55/46
- 14 Fresadora de acople - Epiroc ER250



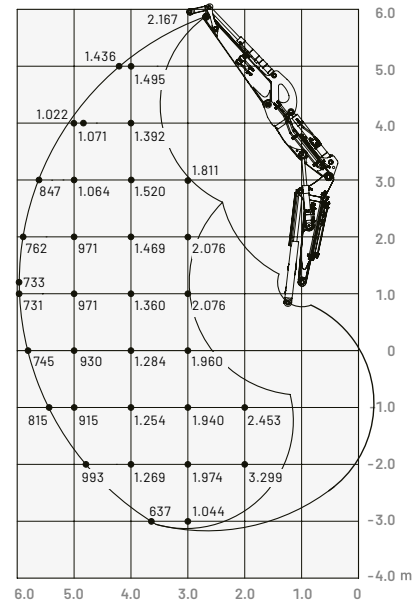
Más accesorios en  
[huppenkothen.com](http://huppenkothen.com)

## Capacidades de carga (kg)

### Brazo monobloc (hacia delante, pala dozer levantada)



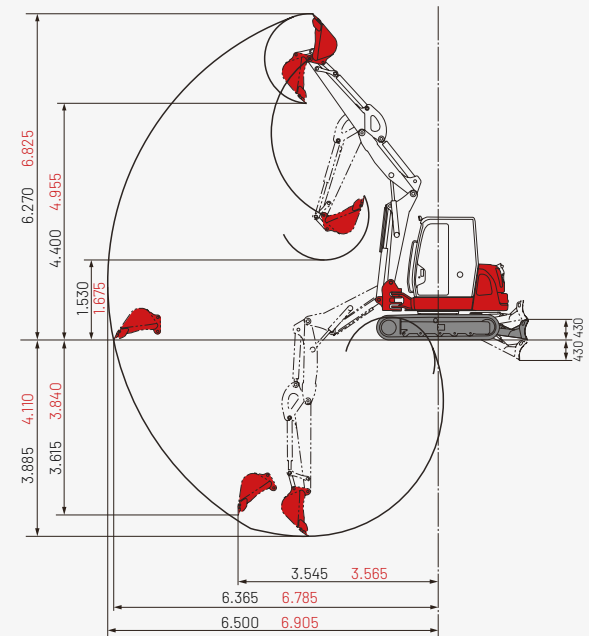
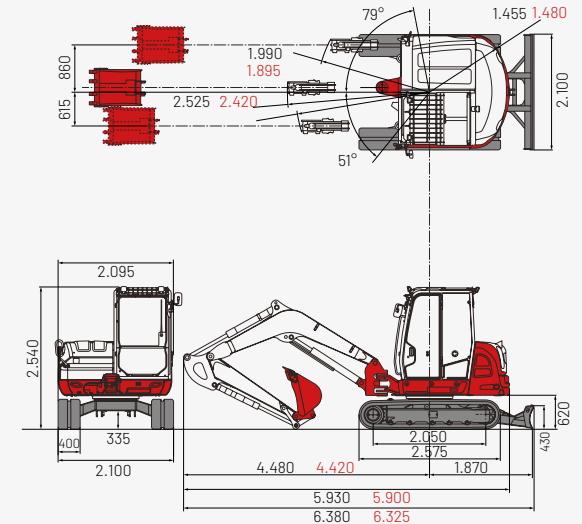
### Brazo articulado (hacia delante, pala dozer levantada)



Las cargas indicadas en las tablas (a la izquierda) no superan el 87% de capacidad de elevación hidráulica o el 75% de carga de vuelco.

## Dimensiones (mm)

**Negro:** brazo monobloc y brazo articulado  
**Rojo:** dimensiones diferentes con brazo articulado



## Huppenkothen - tu obra, tu socio, tu éxito!

Si quieres comprar o alquilar una máquina de construcción, valoras la calidad y no quieres perder el tiempo: Huppenkothen es tu elección perfecta. Aquí encontrarás todo lo que necesitas para tu obra. Si tienes cualquier pregunta:

**Estamos siempre a tu disposición.**

**42**

Sedes

**410**

Trabajadores

**4.500+**

Máquinas

**100 %**

Servicio

### AUSTRIA (AT)

/

**Huppenkothen GmbH**

Bundesstraße 117 / 6923 Lauterach

T +43 50 663 400

info@huppenkothen.com

### ESPAÑA (ES)

/

**Huppenkothen GmbH**

T +34 902 050 032

M +34 606 321 116 Hamid

M +34 682 623 072 Nacho

La gama completa de  
productos y servicios  
de Huppenkothen

