



**TAKEUCHI**

# TB395W V

**Excavadora de ruedas con brazo articulado**

**TB395W V**

**TB395W V 4WS** con dirección a las 4 ruedas

**TB395W V-P** con patas

**TB395W V-P 4WS** con patas y dirección a las 4 ruedas

Ya sea en obras con poco espacio en zonas urbanas, en la construcción de carreteras o para acometidas de viviendas, nuestra excavadora de ruedas Takeuchi **TB395W V** con brazo articulado se puede utilizar de forma versátil en cualquier lugar. No tienes que esperar a un vehículo de transporte, porque simplemente te desplazas tú mismo a la siguiente obra. Esto ahorra tiempo y dinero. La dirección a las 4 ruedas opcional hace que la TB395W V de 11 t sea aún más compacta y maniobrable y reduce su radio de giro.



- » 1<sup>er</sup> circuito hidráulico auxiliar, con control proporcional, con 120 l/min High Flow
- » Mando jog-dial y display táctil multifunción de 8" a color - para un manejo intuitivo
- » Brazo articulado con 2 cilindros de ajuste - mayor rango de trabajo
- » Reposabrazos ajustables individualmente en altura mediante un cierre rápido - para máxima ergonomía
- » Disponible en 4 versiones:  
**TB395W V**  
**TB395W V 4WS** con dirección a las 4 ruedas  
**TB395W V-P** con patas  
**TB395W V-P 4WS** con patas y dirección a las 4 ruedas



Nuevos joysticks multifunción: control completamente separado de los 4 circuitos hidráulicos



Durante tres horas, dos días o un año entero: si tu obra lo exige, puedes **comprar y alquilar** tu TB395W V(-P).

[www.huppenkothén.com](http://www.huppenkothén.com)



# Equipamiento de valor añadido de Huppenkothen

## Hay equipamiento extra que todo el mundo quiere.

Por eso, en Huppenkothen lo recibes todo de serie. Esto hace que tu excavadora sea más potente, más rápida y más cómoda.

Simplemente más valor.

### HIDRÁULICA

4 circuitos hidráulicos, 3 de ellos con control proporcional

Caudales y presión ajustables en el display

1º circuito hidráulico: 3 memorias, 2º/4º circuito hidráulico: 1 memoria

1º circuito hidráulico, con control proporcional - máx. 120 l / min High Flow

2º circuito hidráulico, con control proporcional - máx. 55 l / min

3º circuito hidráulico, para enganche hidráulico HUPPlate H

4º circuito hidráulico, con control proporcional - máx. 55 l / min

Joysticks multifunción: control completamente separado de los 4 circuitos hidráulicos

Detent Mode - funcionamiento continuo del 1º circuito hidráulico para el martillo

Auto-Tank - retorno automático a depósito al usar el martillo

Liberación automática de presión en los circuitos hidráulicos al accionar el enganche rápido

Bomba hidráulica Load-Sensing con sensor de carga - para más rentabilidad

Respiradero en el depósito hidráulico

Válvula pilotada de retención de carga en cilindros de brazo, balancín y brazo articulado

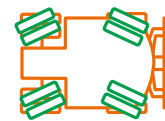
Amortiguación final en cilindros de elevación, balancín y giro de brazo



Exclusivo  
equipamiento extra



Potente



Dirección a las cuatro  
ruedas (4WS) (opcional)



Presión hidráulica  
regulable

### CABINA CON EQUIPAMIENTO CONFORT

Cabina de confort con rejilla de protección del techo abatible  
ROPS ISO12117-2 / OPG ISO10262 Nivel I / TOP GUARD ISO10262 Nivel II

Display táctil multifunción de 8" a color

Mando jog-dial - para un control intuitivo

Aire acondicionado con control electrónico con sistema de salida de aire  
cuádruple

Radio Bluetooth DAB

Entrada de micrófono para el dispositivo de manos libres

Asiento de confort con suspensión neumática y calefacción del asiento

HFM (HUPPIFleetManagement) - sistema telemático con 4 años  
de duración, prorrogable contra recargo



Modo Eco - para aumentar la rentabilidad

Autoralentí - optimización de consumo

Parasol y vierte aguas

### EQUIPAMIENTO TÉCNICO Y DE SEGURIDAD

Doble filtro de aire - protección adicional para el motor

Ventilador del radiador de accionamiento hidráulico

Brazo articulado con 2 cilindros de ajuste

Muelle en freno de láminas de aparcar

Muelle en freno de láminas de giro

Bomba eléctrica de repostar

Acumulador de presión para liberar la presión en los circuitos auxiliares y  
bajada de emergencia del brazo

2 compartimentos de almacenamiento con herramientas

Aviso de sobrecarga acústico (EN474-5)

Auto-Cruise - control de crucero

Freno externo del buje de la rueda

Bloqueo del diferencial

Cámara de marcha atrás - para más seguridad

Faros LED - 1 x cabina hacia delante, 1 x cabina hacia atrás, 1 x capot hacia  
delante, 1 x brazo

Iluminación vial

Enchufe en el techo para rotativo

Patas (solo TB395W V-P y TB395W V-P 4WS)

Guardabarros (opcional)

Equipamiento y servicios  
adicionales opcionales

### HUPPLub

El sistema de lubricación central  
de Huppenkothen para que todo  
marche como la seda.

/

### HUPPTronic

Sistemas modulares de asistencia:  
Soporte digital para el operario  
de la excavadora - económico,  
cómodo e intuitivo de usar.

/

### HUPPIWarranty

Paquete ampliado de garantía  
Premium con protección total.



MEDIDAS PRINCIPALES	
Peso operativo* (kg) (TB395W V)	10.740
Peso operativo* (kg) (TB395W V-P)	11.160
Anchura total (mm)	2.380
Altura total (mm)	3.055
Longitud de transporte - pala dozer atrás (mm)	6.555
Profundidad de excavación (mm)	4.095
Alcance (mm)	7.675
Longitud de balancín (mm)	2.130
Radio de giro trasero (mm)	1.690
Neumáticos	8 x 275/70R22.5
Distancia entre ejes (mm)	2.200
Distancia del eje al suelo (mm)	320
Medidas de la pala dozer (mm)	2.300 x 500

\* Peso propio + HUPPTilt + HUPPPlate + cazo mediano + depósito medio lleno

## MOTOR

Tipo	Deutz TCD3.6L4 motor de gasoil de 4 cilindros, Commonrail, turbo Fase V de gases de escape
Postratamiento de los gases de escape	DPF, SCR y DOC
Potencia nominal ISO14396 (kW)	85 kW @ 2.200 r.p.m.
Cilindrada (cm³)	3.621
Depósito de combustible (l)	162
AdBlue tank (l)	10

## PRESTACIONES

Velocidad de traslación (km/h)	29,1
Velocidad de giro (r.p.m.)	9,7
Pendiente superable (grados / %)	35 / 70
Giro del brazo izqda/dcha (°)	68 / 59
Fuerza de arranque cazo (kN)	58,9
Fuerza de arranque balancín (kN)	43,6
Fuerza de arranque brazo (kN)	39,7

## SISTEMA HIDRÁULICO

Bombas hidráulicas	1 x bomba hidráulica Load-Sensing con sensor de carga + 3 x bomba de engranajes + 1 x HST
Presión (bar)	275 x 35 x 260 x 200 x 140 x 350 x 24
Caudal (l/min)	176 x 15,4 x 59,6 x 39,8 x 36,5 x 156 x 43,1
Depósito hidráulico (l)	91,6 (depósito) / 205 (total)
Tipo de motor de giro	Pistones axiales fijos
Tipo de motor de traslación	Pistones axiales variables

## CIRCUITOS AUXILIARES

1 <sup>er</sup> circuito hidráulico auxiliar martillo (l/min) caudales y presión ajustables 3 memorias	120
2 <sup>º</sup> /4 <sup>º</sup> circuito hidráulico auxiliar Powertilt/pinza (l/min) caudal ajustable y presión ajustable 1 memoria	55

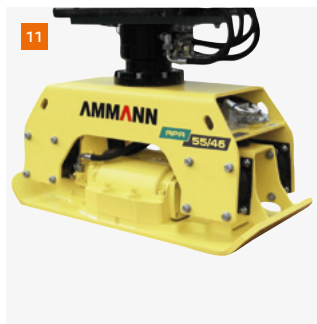
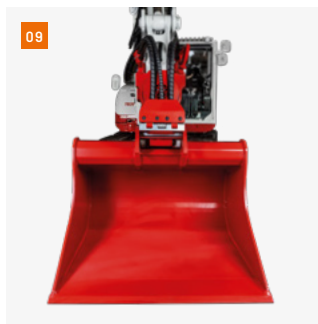
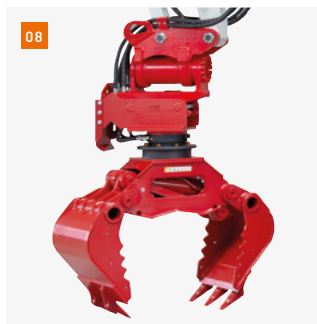
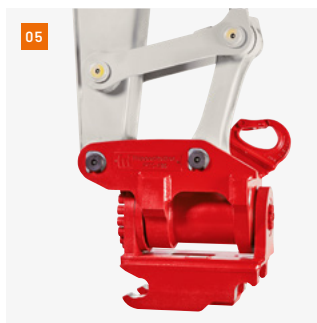
01 Cabina de confort insonorizada y con pocas vibraciones, con asiento de confort con suspensión neumática y calefacción del asiento. Joysticks ergonómicos que se balancean con el asiento del conductor. Estos joysticks multifunción permiten una amplia gama de opciones de configuración y la asignación individual de botones y potenciómetros. Ajuste innovador del árbol de dirección.

02 Controles óptimamente posicionados con un display táctil multifunción de 8" a color, claro y fácil de utilizar. Visualización automática de la cámara de marcha atrás.


03 Amplias tapas de registro garantizan un acceso óptimo a los componentes de mantenimiento hidráulico y de combustible, la batería y para la limpieza del radiador.

04 En la imagen, la TB395W V-P 4WS con patas para una máxima estabilidad y dirección a las 4 ruedas para reducir el radio de giro. Con guardabarros opcionales.



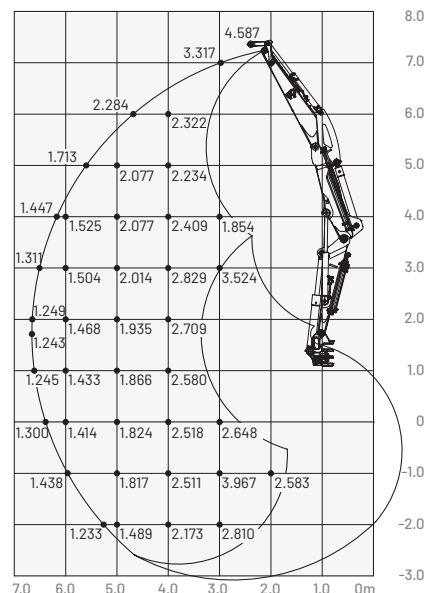


- 05** Implemento giratorio HUPPTilt con enganche rápido hidráulico HUPPPlate H
- 06** Sistema de enchufes rápidos HUPPQuick: Conexiones hidráulicas se conectan automáticamente durante la fase de acoplamiento
- 07** Martillo hidráulico HUPPBREAK 110 con HUPPQuick
- 08** Pinza universal HUPPGrip 110 con HUPPTilt y sistema de enchufes rápidos HUPPQuick
- 09** HUPPTilt con HUPPPlate H, cazo montado al revés
- 10** Fresadora de acople - Erkat ER 250-4
- 11** Plancha vibradora de acople - Ammann APA5546
- 12** Desbrozadora - Gordini TCR125

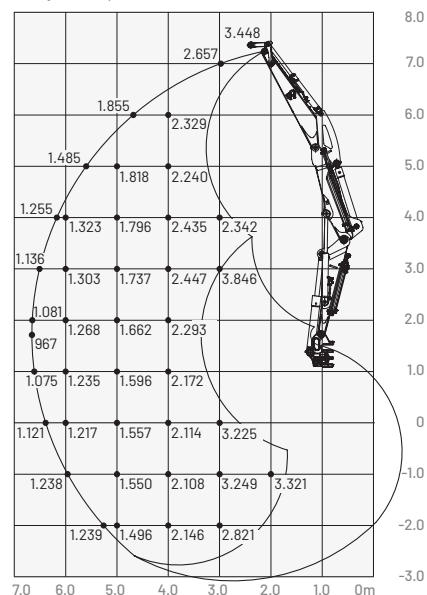
 Más accesorios en [huppenkothen.com](http://huppenkothen.com)

## Capacidades de carga hacia delante (kg)

### Con patas (pala dozer levantada)

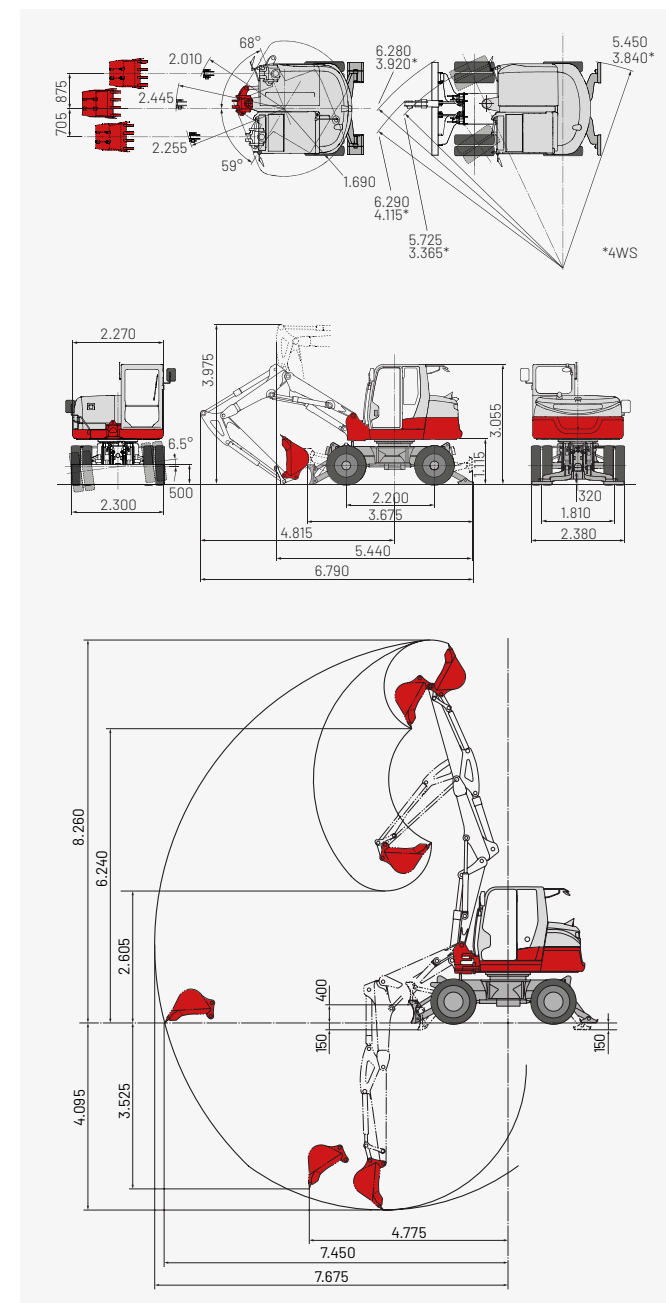


### Sin patas (pala dozer levantada)



Las cargas indicadas en las tablas (a la izquierda) no superan el 87% de capacidad de elevación hidráulica o el 75% de carga de vuelco.

## Dimensiones con patas (mm)



## Huppenkothen - tu obra, tu socio, tu éxito!

Si quieres comprar o alquilar una máquina de construcción, valoras la calidad y no quieres perder el tiempo: Huppenkothen es tu elección perfecta. Aquí encontrarás todo lo que necesitas para tu obra. Si tienes cualquier pregunta:

**Estamos siempre a tu disposición.**

**42**

Sedes

**410**

Trabajadores

**4.500+**

Máquinas

**100 %**

Servicio

### AUSTRIA (AT)

/

**Huppenkothen GmbH**

Bundesstraße 117 / 6923 Lauterach

T +43 50 663 400

info@huppenkothen.com

### ESPAÑA (ES)

/

**Huppenkothen GmbH**

T +34 902 050 032

M +34 606 321 116 Hamid

M +34 682 623 072 Nacho

La gama completa de  
productos y servicios  
de Huppenkothen

