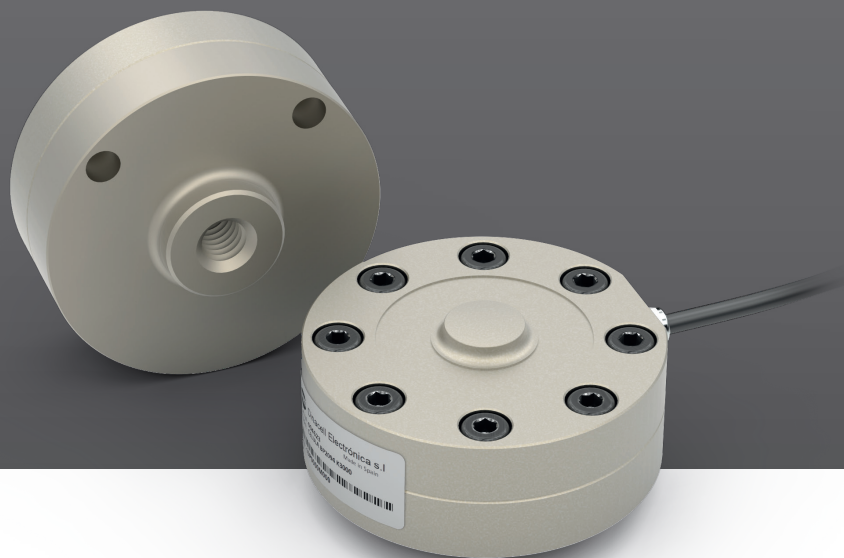


Célula de carga de bajo perfil diseñada para pesajes a compresión aplicados al sector industrial



BP2093 Célula de carga a compresión

La célula de carga BP2093 es una célula de bajo perfil que abarca cargas nominales desde media hasta diez toneladas.

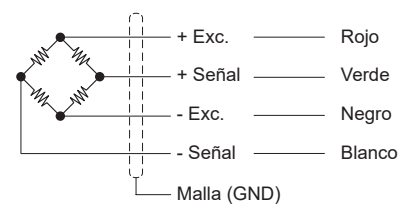
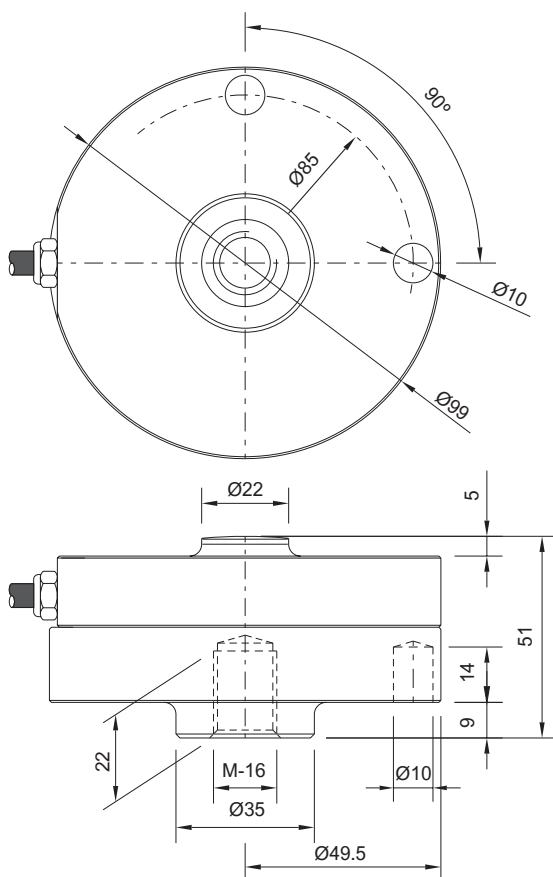
Su aplicación principal está orientada al pesaje industrial y a la industria del automóvil.

Un ejemplo muy común del sector industria es su uso en maquinaria que requiera de fuerzas por compresión como en prensas, prensas de troqueles, etc. Por otro lado, este tipo de células tienen un uso frecuente como básculas puente aplicadas al pesaje automovilístico.

Especificaciones

| Parámetros | Unidades | Especificaciones |
|---|-------------------|-----------------------------|
| Modelo | - | BP2093 |
| Carga Nominal (C.N.) | t | 0.5 / 1 / 2 / 3 / 5 / 10 |
| Sensibilidad Nominal (S.N.) | mV/V | 2 ± 4% |
| Tolerancia de ajuste a cero | %S.N. | 5 |
| Máxima tensión de excitación | V | 12 |
| Error de histéresis | %S.N. | 0.047 |
| Máximo error de linealidad | %S.N. | 0.044 |
| Rango de temperatura | Compensado | -10 ... +40 (+14 ... +104) |
| | Operación | -20 ... +60 (-4 ... +140) |
| | Almacenamiento | -20 ... +60 (-4 ... +158) |
| Min. Resistencia de aislamiento (V.Test = 100V) | GΩ | 4 |
| Resistencia de entrada | Ω | 380 ± 10 |
| Resistencia de salida | Ω | 350 ± 2 |
| Límite de carga | Máxima | 150% |
| | Rotura | >300% |
| Cable | Tipo | 4 x 0.22 mm ² Ø6 |
| | Longitud estándar | 4 |
| | Material | Poliuretano (PU) |
| Célula | Material | Acero aleado |
| | Tratamiento | Niquelado |
| Protección | - | IP67 |
| Forma de trabajo | - | Compresión |

Esquema de dimensiones (mm) y diagrama de conexionado



Referencia del producto



| Ref. | Carga Nominal (C.N.) | Modelo |
|--------|----------------------|--------|
| 003176 | 0.5 | BP2093 |
| 001582 | 1 | |
| 009420 | 2 | |
| 000952 | 3 | |
| 002330 | 5 | |
| 016185 | 10 | |

Para otras cargas nominales o tipo de material consultar al departamento comercial

Para más información

www.dinacell.com

Dinacell Electrónica S.L.
Pol. Ind. Santa Ana C/ El Torno N°8
CP 28522 Rivas Vaciamadrid, Madrid, ESPAÑA
Tel. (+34) 913 001 435
Fax. (+34) 913 001 645

Ref. documento: D1107-01
Fecha de publicación: 08/07/2020

Empresa certificada en

