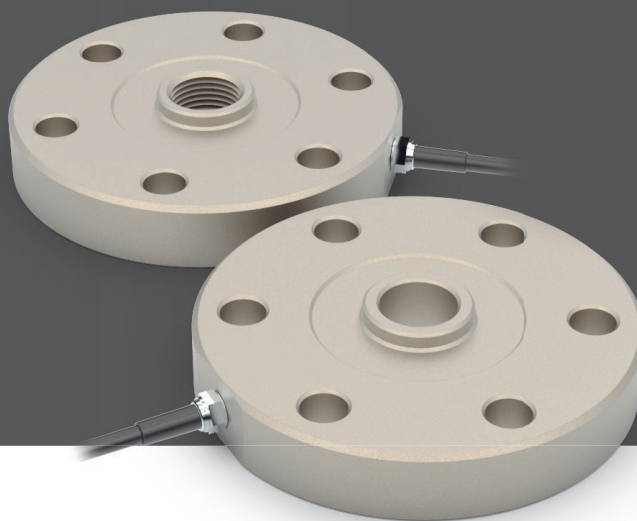


## BPH

Célula de carga para  
ascensores hidráulicos



Más información

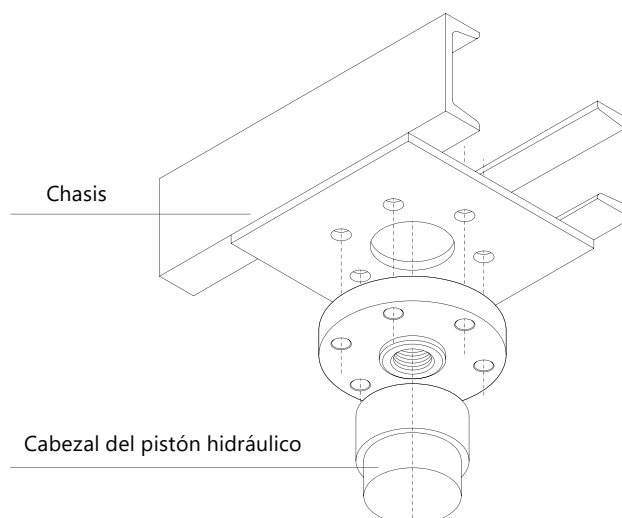


## BPH Sensor de carga a compresión

Las células de carga BPH están desarrolladas para su uso en el campo del ascensor hidráulico. Ocupando un espacio mínimo las células BPH se instalan entre el cabezal del pistón hidráulico y el chasis del ascensor. Existen diferentes modelos:

- La BPH-GD instala recibiendo el apoyo.
- La BPH-PM recibe el apoyo y se instala atornillado.

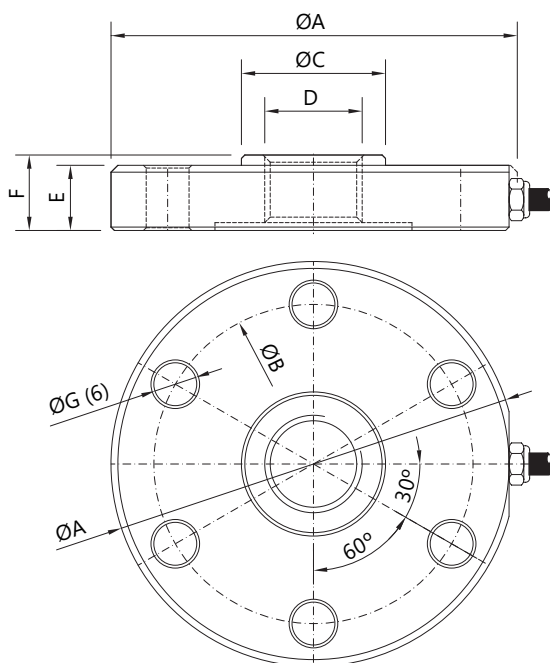
Estas células tienen un diseño compacto, soportando hasta seis toneladas. Sin llegar a influir en la fiabilidad del sistema de presión y proporcionando la facilidad de integrar una célula de carga en la instalación.



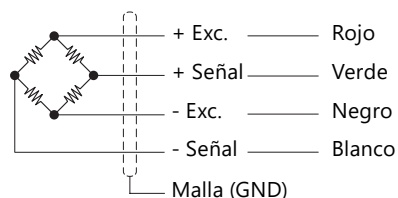
## Especificaciones

Parámetros		Unidades	Especificaciones		
Modelo		-	BPH-PM24	BPH-PM30	BPH-GD25
Carga Nominal (C.N.)		kg	3 / 6		
Precisión		-	0.2%		
Tolerancia de ajuste a cero		mV/V	±0.2		
Máxima tensión de excitación		V	12		
Rango de temperatura	Compensado	°C (°F)	-10 ... +40 (-14 ... +104)		
	Operación		-20 ... +60 (-4 ... +140)		
	Almacenamiento		-20 ... +70 (-4 ... +158)		
Min. Resistencia de aislamiento (V.Test = 100V)		GΩ	4		
Resistencia de entrada		Ω	350 ±3		
Resistencia de salida		Ω	350 ±2		
Límite de carga	Máxima	%C.N.	150		
	Sin perder características		>300		
Cable	Tipo	-	4 x 0.22mm <sup>2</sup> Ø6		
	Longitud estándar	m	4		
	Material	-	Poliuretano (PU)		
Célula	Material	-	Acero aleado		
	Tratamiento	-	Níquel químico		
Índice de protección		-	IP67		

## Esquema de dimensiones (mm) y diagrama de conexiónado



	BPH-PM24		BPH-PM30		BPH-GD25	
C.N.	3	6	3	6	3	6
ØA	118		145		145	
ØB	93		112.5		112.5	
ØC	36		42		36	
D	M-24		M-30		Ø25	
E	19		25		25	
F	22		30		30	
ØG	12.5		15		15	





## Referencia del producto



Ref.	C.N. (t)	Modelo
001010	3	BPH-PM24
-	6	
006254	3	BPH-PM30
006320	6	
010831	3	BPH-GD25
-	6	

Para más información

**www.dinacell.com**

Dinacell Electrónica S.L.  
 Pol. Ind. Santa Ana, C/ de la Fundación 8  
 CP 28522 Rivas Vaciamadrid, Madrid, ESPAÑA  
 Tel. (+34) 913 001 435

**Ref. documento:** D1019-04

Empresa certificada en



Management  
System  
ISO 9001:2015  
ISO 14001:2015



www.tuv.com  
ID 9105036889



PYME INNOVADORA



**Fecha de publicación:** 25/06/2025

VM05.01