

VIPMatch

STD



DESCRIPCIÓN GENERAL

Butaca abatible de graderíos para público general, áreas VIP y Palcos. Recomendado para instalaciones deportivas o Arenas con losas de huella estrecha, manteniendo un alto grado de confort y espacio necesario para una cómoda movilidad, acceso y seguridad.

Aspecto formal de diseño neutro y sobrio recomendado para instalaciones representativas donde se cuida el espacio de uso y confort.

Materiales y fabricación respetuosos con el medio ambiente. Configurable según necesidades de la instalación.

Normativa
nivel de uso 4
UNE-EN13200-4

RECOMENDADO:

Estadios de fútbol
Arenas y Palacios de deportes
Auditorios y recintos de ocio

DESCRIPCIÓN TÉCNICA

Base y respaldo compuestos por chasis fabricados en acero y recubiertos con espuma de poliuretano mediante moldeo por inyección, tapizados con tela apta para exterior/interior. Carcasa posterior del respaldo y carcasa inferior de la base fabricadas mediante moldeo por inyección en polipropileno.

Apoyabrazos fabricado en polipropileno copolímero mediante moldeo por inyección. Respaldo fijado al apoyo mediante tornillos. La pata se fija a la huella de la grada mediante 2 anclajes metálicos expansivos de M8x60 mm y camisa de Ø10 mm. Costados finales de fila tapizados.

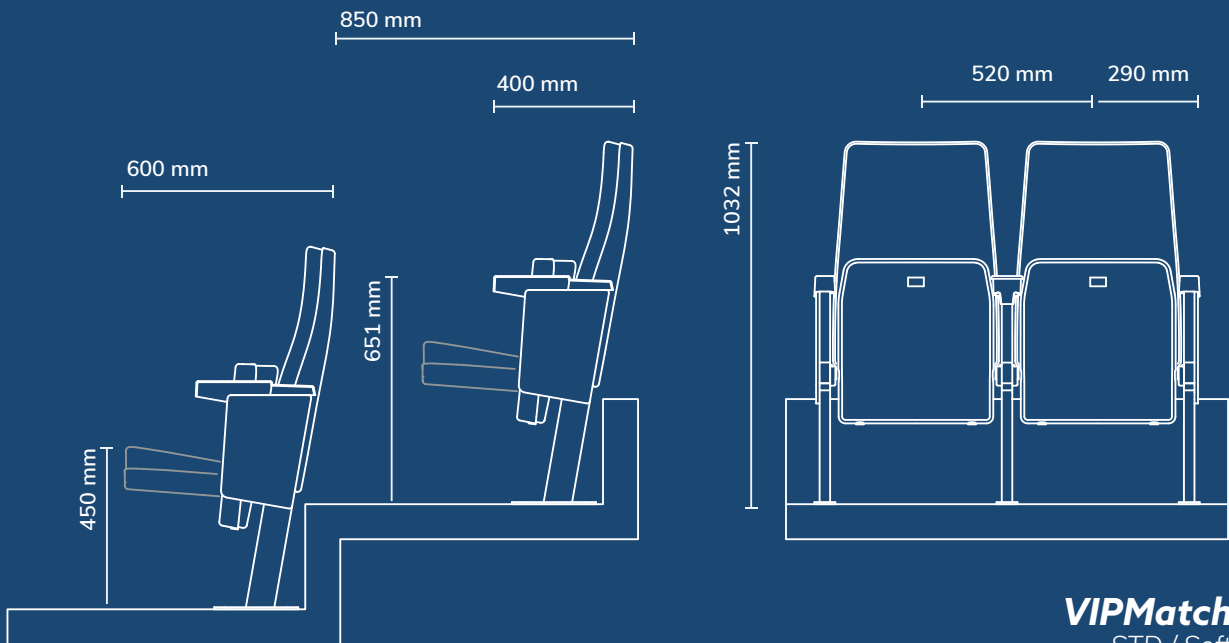
El eje incorporado en la base del asiento se inserta en el sistema de giro atornillado en el apoyo, lo que permite el abatimiento del asiento. Sistema de giro fabricado en polipropileno copolímero mediante moldeo por inyección. Abatimiento mediante dos resortes.

VIPMatch
Soft

VIPMatch
Soft HB



DIMENSIONES GENERALES



VIPMatch
STD / Soft

VIPMatch
STD HB**DESCRIPCIÓN GENERAL**

Butaca abatible con respaldo y reposacabezas. Recomendado para graderíos de público reservado, áreas VIP y Palcos. Recomendado para instalaciones deportivas o Arenas con losas de huella estrecha, manteniendo un alto grado de confort y espacio necesario para una cómoda movilidad, acceso y seguridad.

Aspecto formal de diseño neutro y sobrio recomendado para instalaciones representativas donde se cuida el espacio de uso y confort.

Materiales y fabricación respetuosos con el medio ambiente. Configurable según necesidades de la instalación.

Normativa
nivel de uso 4
UNE-EN13200-4

RECOMENDADO:
Estadios de fútbol
Arenas y Palacios de deportes
Auditorios y recintos de ocio

DESCRIPCIÓN TÉCNICA

Base y respaldo compuestos por chasis fabricados en acero y recubiertos con espuma de poliuretano mediante moldeo por inyección, tapizados con tela apta para exterior/interior. Carcasa posterior del respaldo y carcasa inferior de la base fabricadas mediante moldeo por inyección en polipropileno.

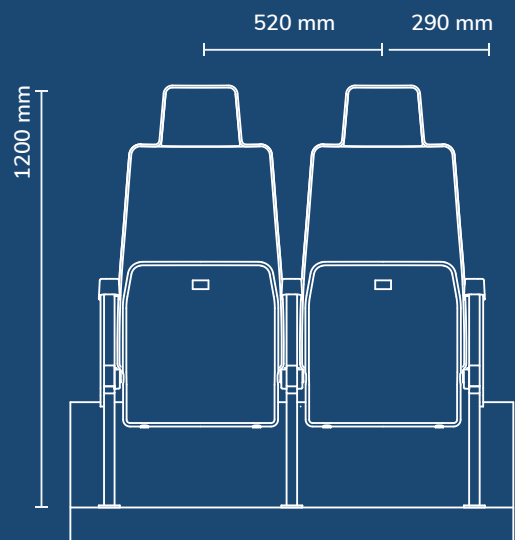
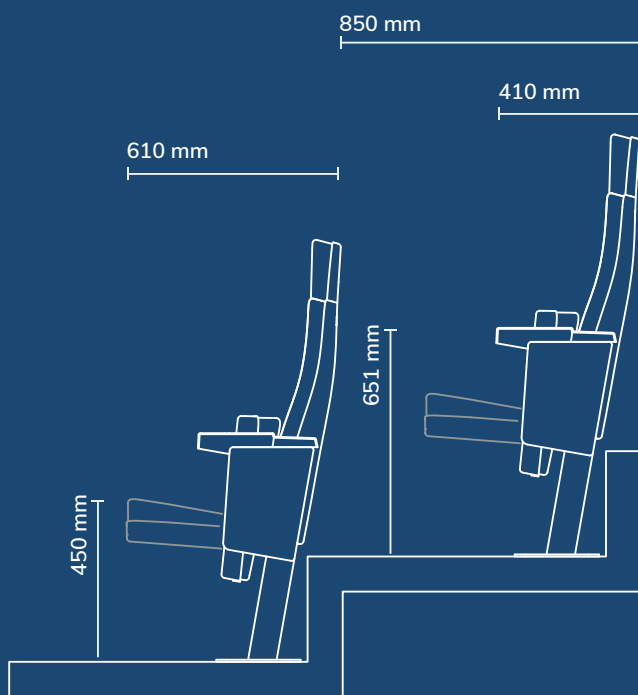
Apoyabrazos fabricado en polipropileno copolímero mediante moldeo por inyección. Respaldo fijado al apoyo mediante tornillos. La pata se fija a la huella de la grada mediante 2 anclajes metálicos expansivos de M8x60 mm y camisa de Ø10 mm. Costados finales de fila tapizados.

El eje incorporado en la base del asiento se inserta en el sistema de giro atornillado en el apoyo, lo que permite el abatimiento del asiento. Sistema de giro fabricado en polipropileno copolímero mediante moldeo por inyección. Abatimiento mediante dos resortes.

VIPMatch
STD HB



DIMENSIONES GENERALES



VIPMatch
STD / Soft HIGH BACKREST

Protección mediante cataforesis y pintura de todas las partes metálicas expuestas.
Ausencia de puntos de oxidación del metal base en ensayo de 500 horas de cámara de niebla salina (UNE EN ISO 9227).
Resistencia UV. Estabilizante a la luz para el polipropileno que protege el material de la degradación provocada por la radiación solar y otros agentes atmosféricos, prolongando la vida útil del producto. Masterbatches para polipropileno con alta resistencia a la luz y a la temperatura.
Ensayos de envejecimiento acelerado según la Norma Europea EN ISO 4892-2 (modelo cromático CIELAB).

VIPMatch
STD



TERMINACIÓN SOPORTES

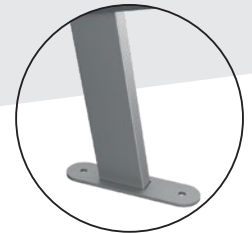
Acero calidad S235JR . Soldadura MIG con hilo de acero al carbono de 1 mm de espesor protegido en atmósfera de gas Argón C-15.

Cataforesis y pintura en polvo de poliéster. Espesor 60-80 µm.

RAL 9005



RAL 7035



VIPMatch
STD HB



COLORES Y TERMINACIÓN

TAPAS ASIENTO Y RESPALDO



1150
RAL 9005

TAPIZADOS



AMPLIA GAMA DE COLORES
DISPONIBLE PARA INTERIOR
O EXTERIOR SEGÚN PROYECTO

COMPLEMENTOS



BORDADO LOGOS

Bordado personalizado computarizado según patrón de diseño. Realizado en hebras textiles de algodón para exteriores.

NUMERACIÓN

Placa de numeración en aluminio con 2 remaches tubulares de 2,4x8 mm. Disponible fijación adhesiva. Dimensiones de 24x44 mm.

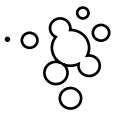




• 25 •

NORMATIVA

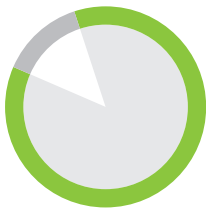
Requisitos de seguridad, resistencia y durabilidad nivel de uso 4 según EN 12727 y EN 13200-4.

Requisitos al fuego:
España (CTE): Norma EN 1021 partes 1 y 2.
Francia: Clasificación M2.
Alemania: Clasificación B1 y B2.
Italia: Clasificación 1 IM.
UK: Clasificación Crib 5.

ECODISEÑO

MATERIALES	PRODUCCIÓN	USO	TRANSPORTE	ELIMINACIÓN
 <p>Diseño responsable de productos y procesos que contempla el ciclo de vida del producto. Materiales que favorecen su durabilidad, reciclabilidad, priorizando el consumo de materiales reciclados. Priorizamos nuestra colaboración con proveedores locales.</p>	 <p>Máxima optimización del uso energético. Parte de nuestro consumo mediante energía solar procedente de placas fotovoltaicas en nuestras instalaciones. Maquinaria de última tecnología, uso de vehículos eléctricos en fábrica.</p>	 <p>Nuestros productos están diseñados para ofrecer una vida útil larga. Certificados en seguridad, resistencia y durabilidad ante el uso público severo según normativa. Su mantenimiento y limpieza está libre de productos químicos.</p>	 <p>Productos diseñados para máxima optimización del embalaje y el espacio en cada transporte. Uso de embalajes con alto contenido de material reciclado.</p>	 <p>Todos los materiales que forman nuestros productos son reciclables. Fácil separación de componentes. Gestión responsable durante la desinstalación-instalación de asientos. Tejidos libres de disolventes y otros productos nocivos.</p>
ALTO % DE MATERIAL RECICLADO	ENERGÍA SOLAR PARA LA FABRICACIÓN DE NUESTROS PRODUCTOS	MUY FÁCIL MANTENIMIENTO Y LIMPIEZA	MÁXIMA OPTIMIZACIÓN DEL TRANSPORTE	100 % RECICLABILIDAD

RECICLABILIDAD



81%

CERTIFICADOS



MATERIALES

