



ARJES

Recycling Innovation








IMPAKTOR ***CLASE COMPACTA***

NUESTROS TRITURADORES ARJES CLASE COMPACTA



Al momento de elegir la máquina adecuada, nuestros clientes generalmente se enfrentan a la pregunta de qué trituradora es la apropiada para sus necesidades específicas. Por esta razón, nuestras exclusivas trituradoras de doble eje se dividen en tres categorías que le ayudarán a tomar la decisión correcta para sus necesidades individuales.

Áreas de aplicación clase IMPAKTOR

-  Biomasa y residuos verdes
-  Troncos y raíces
-  Madera residual
-  Residuos domésticos y comerciales
-  Escombros y materiales de construcción

EJES PARA CONCRETO



EJES "PADDLE"





LINEA DE PRODUCTOS **IMPAKTOR**

En la categoría IMPAKTOR, los empresarios de la industria de la construcción y demolición, en particular, encontrarán una trituradora extremadamente compacta, flexible y robusta con la mejor relación precio-rendimiento de la industria. Incluso los operadores de plantas que desean ampliar sus instalaciones comerciales con una trituradora compacta, aciertan en este segmento. La trituradora móvil se caracteriza por su combinación única de tracción en cadena y su versión de elevación con gancho; su revolucionario sistema de cambio rápido de ejes; su innovador control SCU y un diseño único de ejes, lo que en conjunto, permite ampliar continuamente las diversas gamas de aplicación de la máquina.

La Trituradora de versión eléctrica estacionaria, de doble eje, se desempeña exitosamente en áreas de aplicación particularmente difíciles gracias a su máxima eficiencia y bajos costos de mantenimiento. La trituradora y su unidad de control son dos componentes separados, teniendo como ventaja el poder integrarse fácilmente con sistemas de reciclaje existentes o utilizarse como una máquina independiente.

Además de los numerosos usos posibles con residuos de construcción y demolición, ambas trituradoras, la móvil y la estacionaria son adecuadas para el procesamiento de vigas ferroviarias; raíces; madera residual y fresca; neumáticos; residuos domésticos y comerciales así como para diversos materiales.

DESEMPEÑO*

Escombro	Ø 80 – 100 t/h
Concreto / Asfalto	Ø 60 – 80 t/h
Madera residual	Ø 10 t/h
Biomasa	Ø 20 t/h
Residuos y Plásticos	Ø 10 – 15 t/h

*Depende del equipamiento de la trituradora, la configuración del eje y la alimentación óptima del material. Los datos de rendimiento especificados no tienen garantía.

IMPAKTOR 250 evo

(para escombros, concreto, residuos verdes, madera residual neumáticos etc.)



DIFUSOR DE AGUA

¡Incluido!
Conexión para reducir el polvo en el área de alimentación y en la banda de descarga



UNIDAD DE TRITURACIÓN

Tolva de gran volumen de recepción y sistema de doble ejes con **casete de cambio rápido**



SISTEMA DE CONTROL

Contiene **control remoto** y programas predefinidos para ajustar la rotación y velocidad de los ejes



TRACCIÓN EN CADENA

¡Incluido!
Movilidad garantizada en todo tipo de superficie



NUEVO

CRIBA COMPACTA

¡Opcional! Clasifica simple y efectivamente el flujo de material en dos fracciones (tamaño de cernedor ajustable)



BANDA MAGNÉTICA

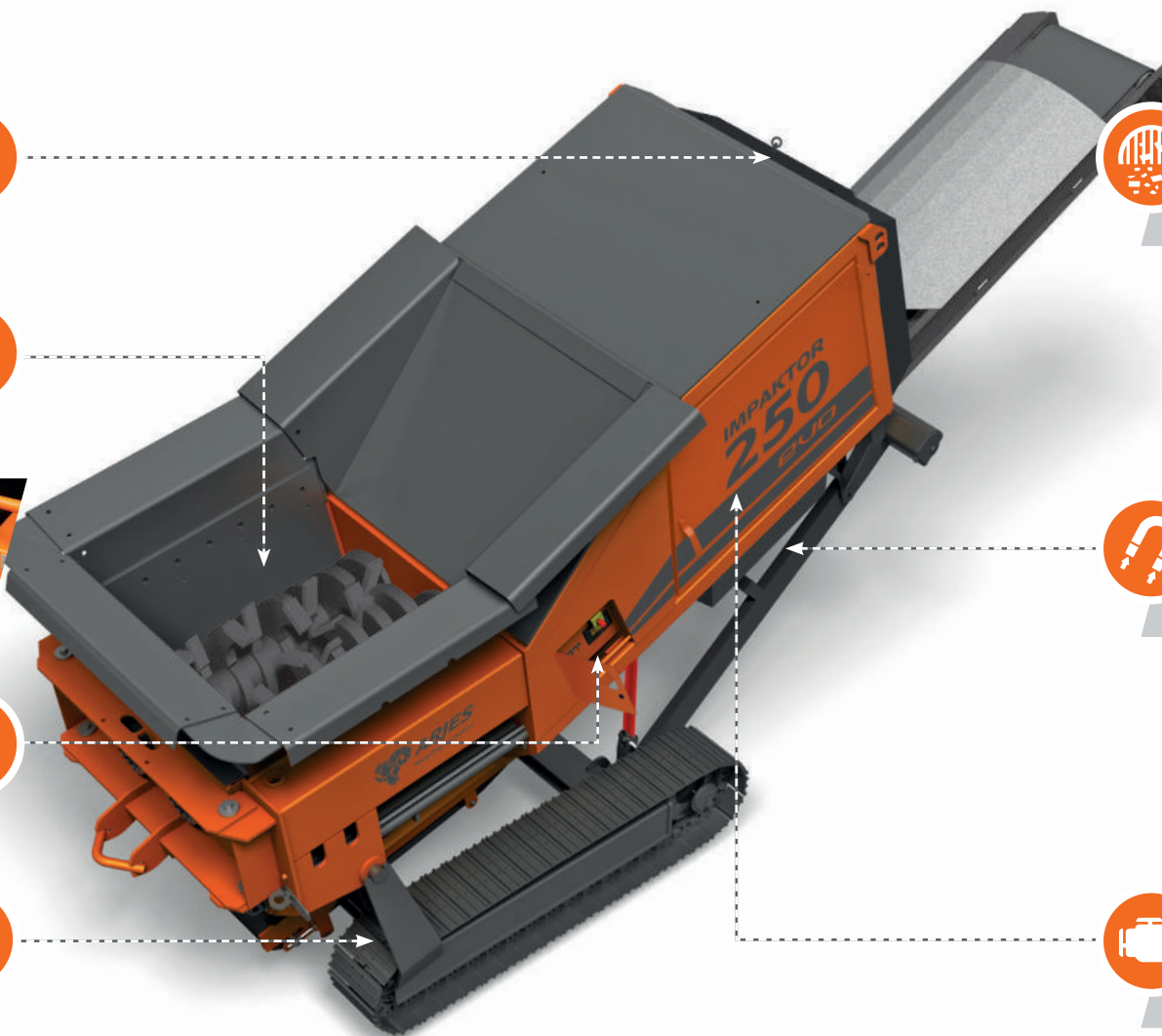
¡Incluido! Fuerte imán permanente para una separación eficaz de material ferroso



POWERED BY
VOLVO PENTA

PROPULSIÓN

Potente motor diesel **VOLVO PENTA** de bajo consumo de combustible y máxima eficiencia



DETALLADO TÉCNICO

DIMENSIONES

Versión	Sistema de Tracción y Elevación de gancho
Largo (mm)	7.700 / 7.300 (Transporte)
Ancho (mm)	2.300 / 2.300 (Transporte)
Altura (mm)	3.500 / 2.800 (Transporte)
Peso total (kg)	14.000

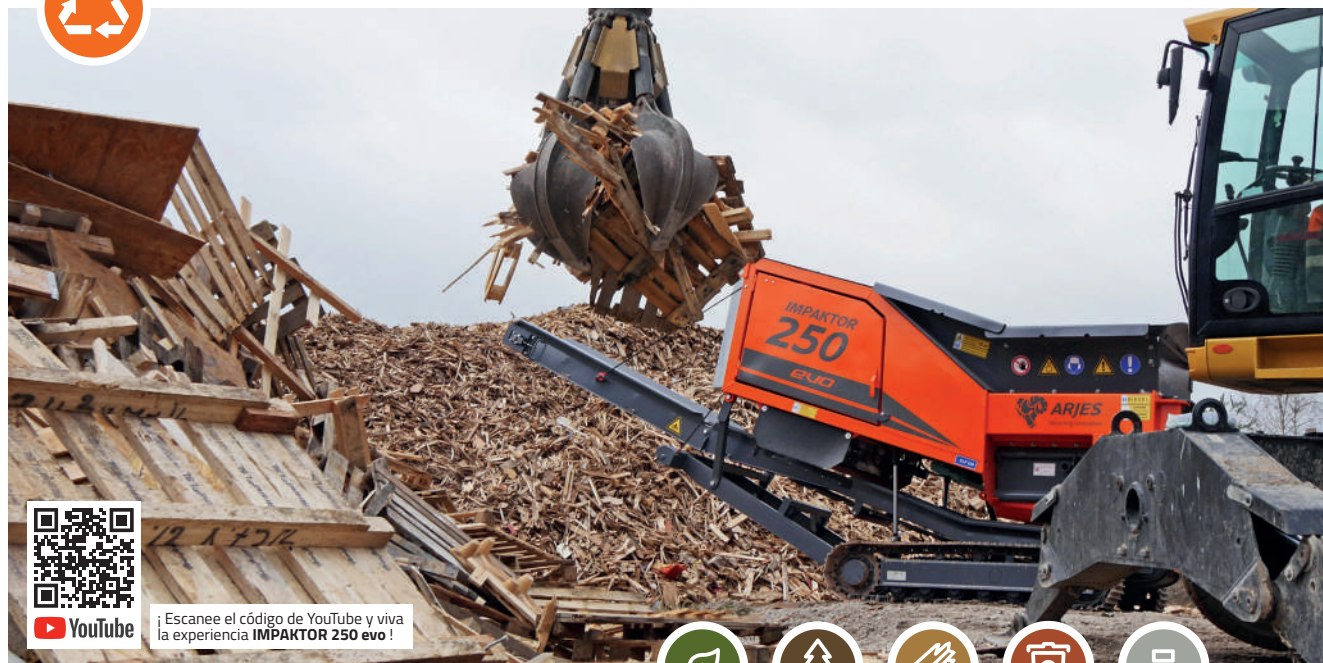
PROPULSIÓN	EU	US	ROW**
Motor (Volvo Penta)	TAD 581 VE	TAD 572 VE	TAD 551 VE
Norma de emisión	EU Stage V	EPA Tier 4f	Stage 3A
Potencia (kW / HP)	129 / 175	160 / 220	129 / 175
Capacidad de combustible (l)	360		
Transmisión	Bonfiglioli		

CINTURÓN DE DESCARGA

Altura de descarga (mm)	3.450
Ancho (mm)	800
Incluído	Separador magnético y difusor de agua

UNIDAD DE TRITURACIÓN

Volumen de la tolva (m³)	2,25
Longitud del eje (mm)	1.500
Diámetro del eje (mm)	680
Peso (kg / casete)	3.800
Velocidad de Revoluciones (rpm)	11 – 35

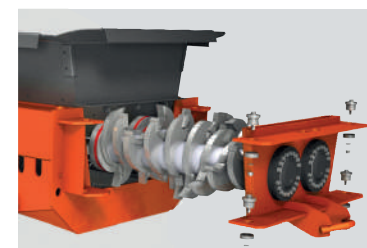


¡ Escanee el código de YouTube y viva la experiencia IMPAKTOR 250 evo !



Fácil de transportar a cualquier lugar de trabajo

Debido a su bajo peso y chasis hidráulicamente abatible, es posible transportarla en un pequeño remolque o en un remolque con gancho, sin la necesidad de un permiso especial.



Sistema de cambio rápido de ejes

Sencilla instalación y desinstalación de ambos ejes en tiempo mínimo, lo que facilita el mantenimiento, renovación y el cambio de tipo de ejes; aumentando productividad.



Rastrillos laterales mecánicamente ajustables

Éstos se pueden abrir o cerrar completamente para regular el tamaño del grano final. Por lo tanto la tasa de rendimiento se determina en función del material y requisitos del cliente.

* El precio se aplica a las normas técnicas europeas, más el impuesto sobre el valor añadido aplicable y los costos adicionales (transporte y flete, seguros, aduanas, instalación y puesta en marcha, intervalos de servicio, formación, normas de salud y seguridad, requisitos técnicos específicos del país). Más información a petición. **Resto del mundo (requisitos específicos de cada país)

www.arjes.de

IMPAKTOR 250 e-pu

(para uso comercial y doméstico, madera recuperada, desechos electrónicos, etc.)

UNIDAD DE TRITURACIÓN

Tolva de gran volumen de recepción y sistema de doble ejes con **casete de cambio rápido**



BANDA DE DESCARGA

¡Opcional! Banda transportadora para una eficiente descarga de material, de acuerdo a los requisitos del cliente



BANDA MAGNÉTICA

¡Opcional! Iman permanente de altura ajustable para una efectiva separación de material ferromagnético



SISTEMA DE CONTROL

Operación via **control remoto** e integración opcional con sistemas completos es posible, según los requerimientos del cliente



ESTACIONARIA

Se utiliza como máquina individual o de integración opcional en plantas de reciclaje, según los requerimientos del cliente



PROPULSIÓN

Potente **motor eléctrico** que satisface por su alta eficiencia y bajos costos de energía



DETALLADO TÉCNICO

DIMENSIONES

Versión	Estacionaria
Unidad trituradora	
Largo (mm)	3.300
Ancho (mm)	2.300
Altura (mm)	3.200
Unidad de Control	
Largo (mm)	2.600
Ancho (mm)	1.600
Altura (mm)	2.700
Peso total (kg)	aprox. 15.000

PROPULSIÓN

Motor	Eléctrico
Potencia (kW)	160
Transmisión	Bonfiglioli

UNIDAD DE TRITURACIÓN

Volumen de la tolva (m³)	2,25
Longitud del eje (mm)	1.500
Diámetro del eje (mm)	680
Peso (kg / casete)	3.800
Velocidad de Revoluciones (rpm)	11 – 35

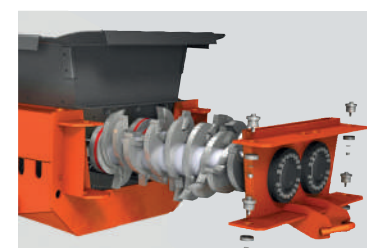


¡ Escanee el código de YouTube y viva la experiencia IMPAKTOR 250 e-pu !



Unidad de propulsión y unidad de control separadas

Debido a la colocación individual de cada unidad, de hasta 8 metros de distancia entre sí, el Sistema de control recibe una vibración mínima, reduciendo también polvo y suciedad en la misma.



Sistema de cambio rápido de ejes

Sencilla instalación y desinstalación de ambos ejes en tiempo mínimo, lo que facilita el mantenimiento, renovación y el cambio de tipo de ejes aumentando productividad.



Rastrillos laterales mecánicamente ajustables

Éstos se pueden abrir o cerrar completamente para regular el tamaño del grano final. Por lo tanto la tasa de rendimiento se determina en función del material y requisitos del cliente.



ARJES GmbH
Werksplatz 1 | D-36433 Leimbach

☎ +49 (3695) 85 855-0
☎ +49 (3695) 85 855-14
✉ info@arjes.de
🌐 www.arjes.de

MYCSA

MYCSA Mulder y Co S.L.

Avenida de Castilla, 25
28830 San Fernando de Henares
(MADRID) España

+34 91 660 04 60 | www.mycsamulder.es



5 ARGUMENTOS CONVINCENTES DE NUESTRA CLASE COMPACTA

- 1 Mejor relación precio-rendimiento en su clase**
Incluye accesorios estandar en serie* (ej. difusor de agua, iman, etc.)
- 2 Amplia gama de aplicaciones**
Procesamiento de varios tipos de material con los más altos requerimientos (como escombros de construcción, concreto, neumáticos, residuos de madera, residuos domésticos y comerciales, etc.)
- 3 Revolucionario sistema de cambio rápido de ejes**
Facilita el mantenimiento, proceso y cambio de diferente tipo de ejes casi con uso ininterrumpido
- 4 Máxima movilidad en cada situación**
Por su sistema de tracción en cadena* y función de gancho elevador incluido
- 5 Innovativo control SCU „plug-and-play“**
Programas de trituración predefinidos para controlar la velocidad de los ejes y facilitar su operación

*Solo disponible para maquinas móviles.