



Packaging Machinery
made for you
www.ear-flap.com

Envolvedora automática
de plataforma giratoria

TRM500



Headquarters, Engineering & Manufacturing:

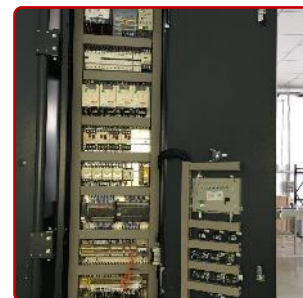
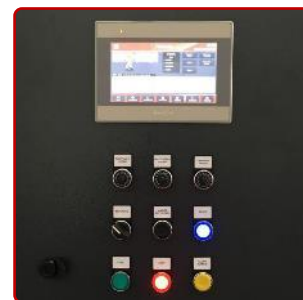
Pol. Ind. Can Barri - C. Esqueis, 27 | 08415 Bigues i Riells (Barcelona)

T +34 902 47 37 00 / +34 93 844 96 16 | info@ear-flap.com | www.earflap-group.com



CARACTERÍSTICAS TÉCNICAS DE LA MÁQUINA ESTÁNDAR

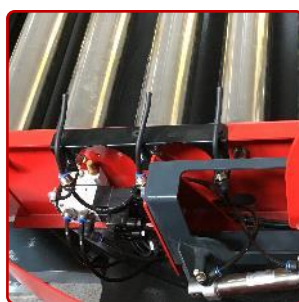
- Perfil EAR-FLAP®
- Carro portabobinas motorizado lateral con variador de velocidad.
- Preestiro motorizado 300% con antiatrapamiento
- Fotocélula para detección automática de la altura de la carga.
- Arranque y parada progresiva con paro en posición y variador de velocidad **SCHNEIDER**.
- Pinza neumática de sujeción de film para inicio de ciclo.
- Brazo cortador de film automático
- Plataforma con transportador de rodillos motorizados
- Plataforma con transportador de 3 cadenas motorizadas (opcional)
- Contador de ciclos de enfardado.
- Vueltas de refuerzo superior & inferior de ajuste independiente.
- Controlada por **PLC SIEMENS**
- Panel operador mediante pantalla táctil.
- Producción **hasta 20 palets/hora** (variable en función de las características de la carga, número de vueltas, etc.)
- 10 Programas personalizables por el usuario: Vueltas iniciales, superiores y finales, tiempo de solape, etc.



COMPLEMENTOS Y ACCESORIOS



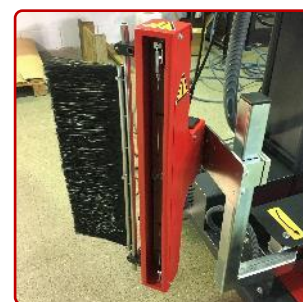
Preestiro motorizado 300%



Sopladores cola inicial

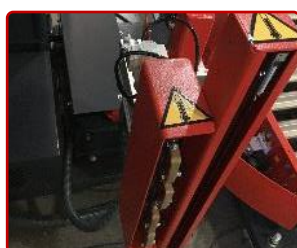


Pinza para film



Brazo de corte de film

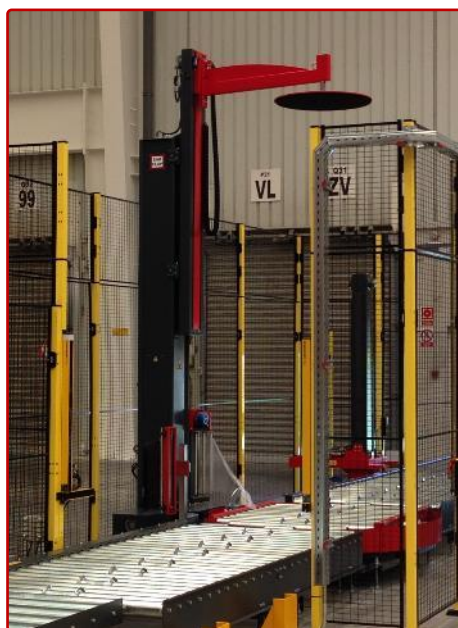
Opcionales



Termo soldadura (opcional) de contacto directo a la carga. Suelta el film para evitar que éste quede suelto.



Ambientes especiales (Atex, Corrosivos, -0°C)



Prensor motorizado (opcional)



Dispensador de cobertura superior TDM1800

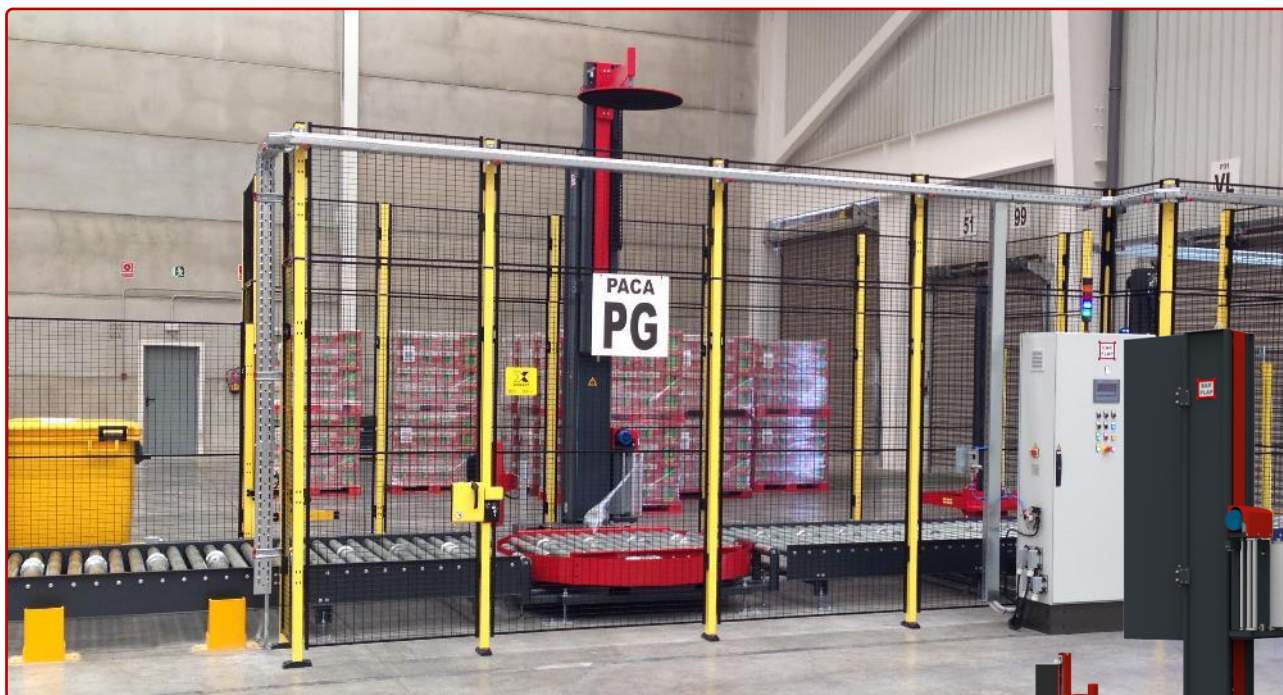


Foto: TRM500 con transportador de rodillos motorizados

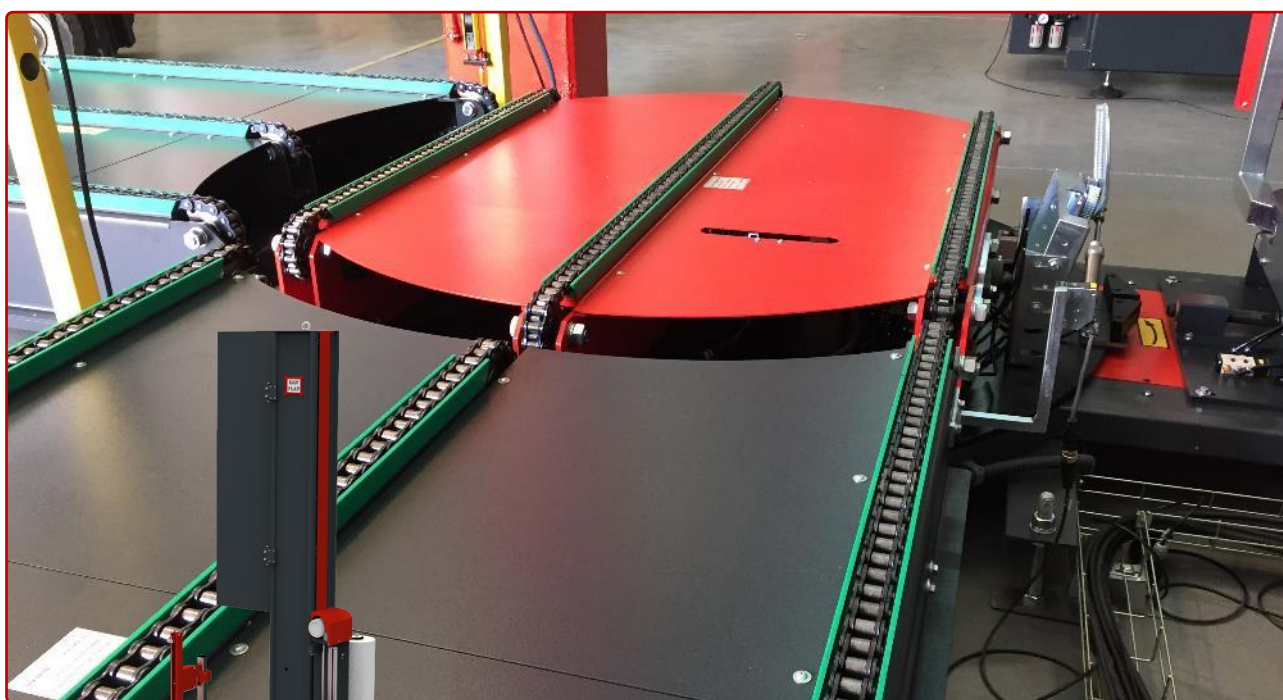


Foto: TRM500 con transportador de 3 cadenas





Foto:

Línea automática de enfardado con:

- Enfardadora automática TRM500
- Dispensador de cobertura superior TDM1800
- Transportadores de rodillos motorizados de entrada y salida
- Vallado de seguridad
- Barreras anti-intrusión mutting
- Armario eléctrico de control



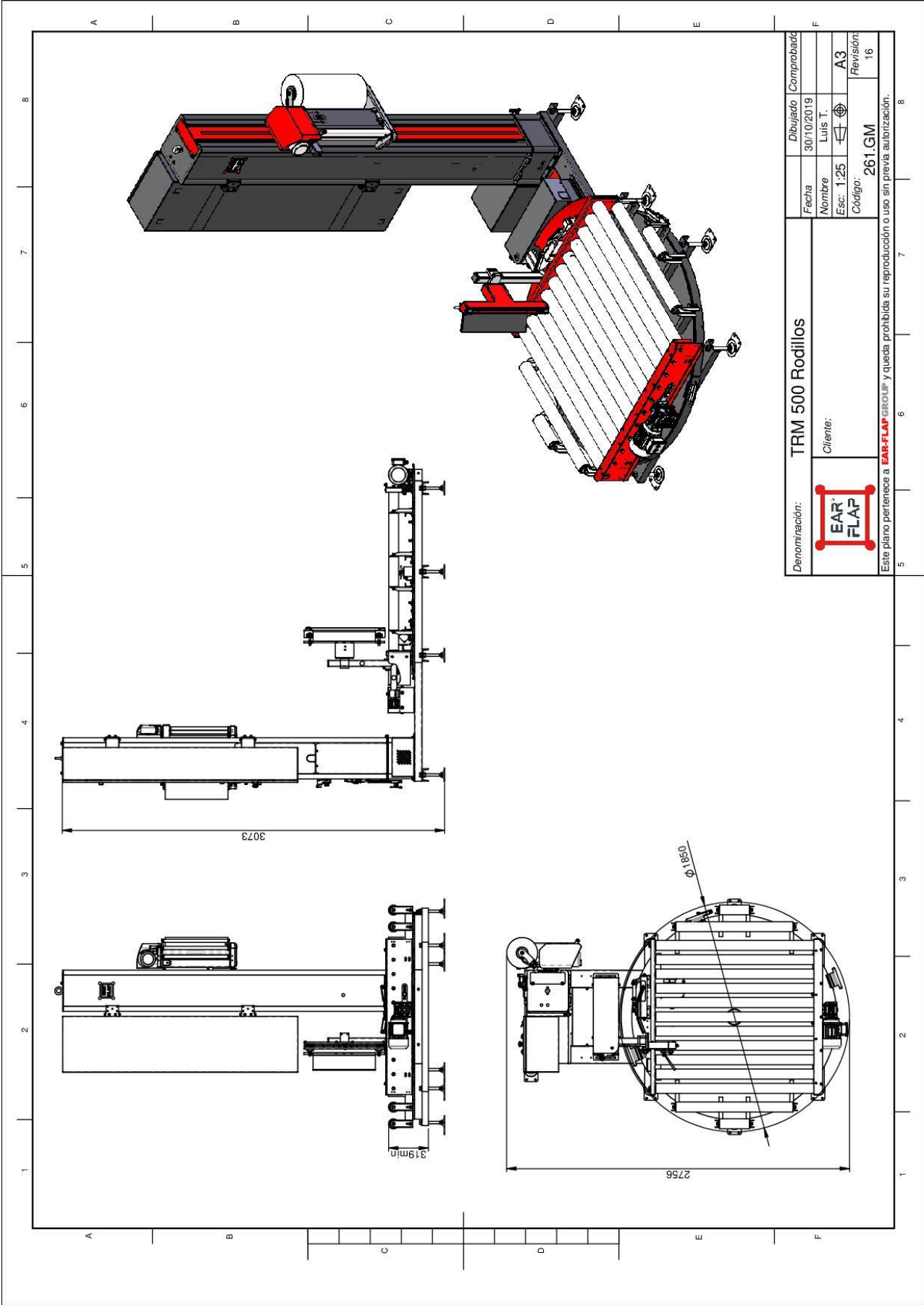


Características del film estirable	
Ø exterior:	240 ± 250 mm
Ø interior:	76 mm
Altura bobina:	500 mm
Grosor plástico:	17 – 50 µ
Peso máximo:	20 kg
Características eléctricas	
Tensión de alimentación:	400 V III + N + TT 50 Hz
Potencia instalada:	2 Kw
Grado de aislamiento:	IP 54
Protección de cableado:	tubo y/o bandeja
Normativa aplicada:	EN 60 204-1, EN 60 617
Características neumáticas	
Alimentación aire comprimido:	6 bar
Consumo aire comprimido:	6 l / ciclo + seg. soplado
Otras características	
Nivel de ruido;	70 dB (A)
Componentes principales estándar	
HMI:	Pantalla LCD táctil
PLC:	SIEMENS
Componentes neumáticos:	SMC y Airtac
Variadores de velocidad:	SCHNEIDER
Motores y motorreductores:	TRANSTECNO o compatible
Otros componentes o marcas bajo petición (puede suponer un extracoste)	
Colores	
RAL partes fijas:	7016 (Gris oscuro)
RAL partes móviles:	3020 (Rojo)
RAL protecciones:	Reja: 9011 (Negro), Postes: 1018 (Amarillo)
Otros colores bajo petición (puede suponer un extracoste)	

Características técnicas	Estándar	Opcional
Altura útil de enfardado	2.400 mm	2.800 mm y especiales
Plataforma	Transportador de rodillos motorizados	Transportador de 3 cadenas motorizadas
Dimensión máxima de palet	hasta 1.200 x 1.000 mm	Consultar
Peso máximo	1.200 Kg.	Consultar
Tensión de alimentación	400 V III + N + TT 50 Hz	400 V III + N + TT 50 Hz
Potencia instalada	2 Kw	2 Kw
Carro portabobinas	Preestiro 300%	Preestiro 300%
Parada en posición	En línea	90°
Arranque y parada progresiva con variador de velocidad	De serie	De serie
Fotocélula de detección de carga	De serie	De serie



Dimensiones modelo TRM500 estándar con transportador de rodillos





Dimensiones modelo TRM500 estándar con transportador de 3 cadenas

